

【夜間通行止め等の概要】

1. 夜間通行止め

1-1 木之本IC～敦賀IC間夜間通行止めの概要

(1) 通行止め区間等

通行止め区間	木之本IC～敦賀IC間（上下線）
区間延長	23.2km
期 間	2014年4月21日（月）、22日（火）「2夜間」 【予備日：4月23日、24日】 ※夜20時から朝6時まで（10時間）
区間内の休憩施設	しずがたけ 賤ヶ岳サービスエリア（SA）（上下線）、とね 刀根パーキングエリア（PA）（上下線）

※区間内の休憩施設に駐車している車両は、通行止め時間帯に本線へ進入することができません。

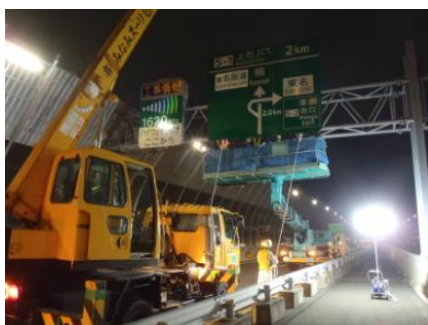
(2) 夜間通行止め時の主な作業内容

- 1) 敦賀JCT（仮称）付近の標識設置工事を行います。
- 2) 舗装補修工事や道路維持修繕作業を行います。

(3) 主な作業イメージ

①標識設置工事

敦賀JCT（仮称）付近の標識を設置します。



②舗装補修工事

路面の凹凸やひび割れを補修します。



③道路維持修繕

トンネル内装板・視線誘導設備・水路などを清掃します。



1-2 敦賀IC～武生IC間夜間通行止めの概要

(1) 通行止め区間等

通行止め区間	敦賀IC～武生IC間（上下線）
区間延長	34.0km
期 間	2014年3月18日（火）「1夜間」【予備日：3月19日】 2014年3月25日（火）「1夜間」【予備日：3月26日】 2014年4月8日（火）「1夜間」【予備日：4月9日】 2014年5月7日（水）～18日（日）「12夜間」 【予備日：6月2日、3日】 ※夜20時から朝6時まで（10時間）
区間内の休憩施設	杉津 ^{すぎつ} パーキングエリア（PA）（上下線）、南条 ^{なんじょう} サービスエリア（SA）（上下線）

※区間内の休憩施設に駐車している車両は、通行止め時間帯に本線へ進入することができません。

(2) 夜間通行止め時の主な作業内容

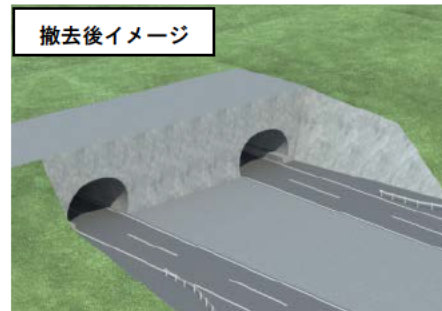
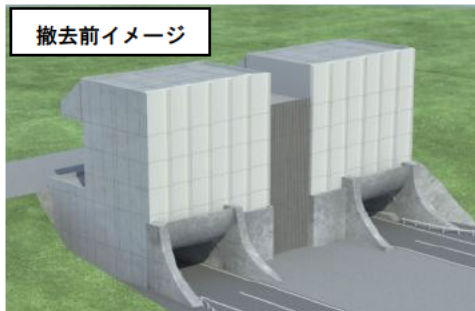
- 1) トンネル換気塔・換気ダクトの撤去を行います。
- 2) 舗装補修工事やトンネル設備点検整備を行います。
- 3) 敦賀JCT（仮称）付近の標識設置工事を行います。



(3) 主な作業イメージ

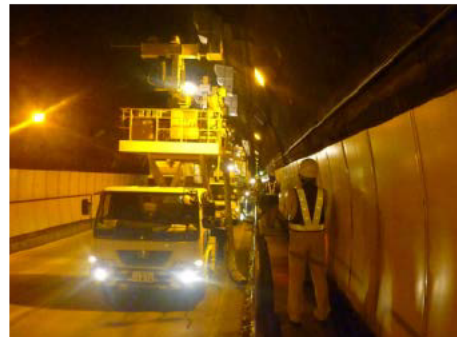
① トンネル換気塔撤去

トンネル換気塔撤去を行います。



② トンネル設備点検整備

トンネル内の非常用設備の点検整備や補修などを行います。



2. 昼夜連続車線規制（24時間連続車線規制）

（規制日・区間）

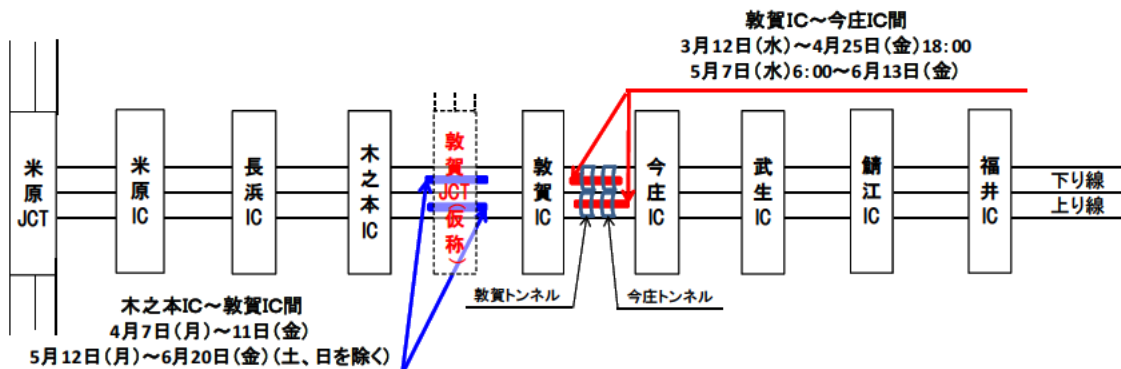
昼夜連続規制実施箇所			規制実施日																																							
			3月																																							
道路名	区間	規制延長	土	日	月	火	水	木	金	土	日	月	火	水	木	金	土	日	月	火	水	木	金	土	日	月	火	水	木	金	土	日	月	火	水	木	金	土	日	月		
北陸自動車道	木之本IC ⇓ 敦賀IC ⇓ 今庄IC	約2km																																								
		約4～9km																																								

昼夜連続規制実施箇所			規制実施日																																							
			4月																																							
道路名	区間	規制延長	火	水	木	金	土	日	月	火	水	木	金	土	日	月	火	水	木	金	土	日	月	火	水	木	金	土	日	月	火	水	木	金	土	日	月	火	水			
北陸自動車道	木之本IC ⇓ 敦賀IC ⇓ 今庄IC	約2km																																								
		約4～9km																																								

昼夜連続規制実施箇所			規制実施日																																								
			5月																																								
道路名	区間	規制延長	木	金	土	日	月	火	水	木	金	土	日	月	火	水	木	金	土	日	月	火	水	木	金	土	日	月	火	水	木	金	土	日	月	火	水	木	金	土			
北陸自動車道	木之本IC ⇓ 敦賀IC ⇓ 今庄IC	約2km																																									
		約4～9km																																									

昼夜連続規制実施箇所			規制実施日																																							
			6月																																							
道路名	区間	規制延長	日	月	火	水	木	金	土	日	月	火	水	木	金	土	日	月	火	水	木	金	土	日	月	火	水	木	金	土	日	月	火	水	木	金	土	日	月			
北陸自動車道	木之本IC ⇓ 敦賀IC ⇓ 今庄IC	約2km																																								
		約4～9km																																								

— 規制実施日



2-1 木之本IC～敦賀IC間昼夜連続車線規制の概要

(1) 規制箇所等

規制箇所	木之本IC～敦賀IC間の上下線、走行または追越車線
規制延長	約2km
期 間	2014年4月7日(水)～4月11日(金)、5月12日(月)～6月20日(金) ※土・日を除く【予備日6月23日～6月27日】

(2) 昼夜連続車線規制時の主な作業内容

- 1) 敦賀JCT(仮称)付近の標識設置工事および舗装工事を行います。

2-2 敦賀IC～今庄IC間昼夜連続車線規制の概要

(1) 規制箇所等

規制箇所	敦賀IC～今庄IC間の上下線、走行または追越車線
規制延長	約4～9km
期 間	2014年3月12日(水)～4月25日(金) 18:00、 5月7日(水)6:00～6月13日(金)【予備日6月14日～6月30日】

(2) 昼夜連続車線規制時の主な作業内容

- 1) トンネル換気塔撤去、通行止めの事前作業を行います。
- 2) トンネルのはく落対策工事を行います。

3. 通行止め時のう回路

●推奨のう回路

通行止め時に当該区間をご利用される場合の推奨のう回路は下記のとおりです。(別紙1 広域全体図参照)

道路名	通行止め区間	う回路	所要時間[通常交通状況]
北陸自動車道	木之本 IC～ 敦賀 IC	一般国道8号	一般道利用の場合 約40分 (高速利用時 約20分)
北陸自動車道	敦賀 IC～ 武生 IC	一般国道8号	一般道利用の場合 約55分 (高速利用時 約30分)

●広域のう回路

通行止め時は東海北陸自動車道も、広域のう回路としてご利用いただけます。(別紙1 広域全体図参照)

道路名	通行止め区間	う回路	う回路ご利用の場合(所要時間)	【参考】北陸道ご利用の場合(所要時間)
北陸自動車道	木之本 IC～ 敦賀 IC 敦賀 IC～ 武生 IC	東海北陸自動車道	彦根～富山： 268.9 km (3:40) 5,450円(普通車) 彦根～金沢東： 261.2 km (3:30) 4,450円(普通車)	彦根～富山： 241.9 km (2:50) 5,450円(普通車) 彦根～金沢東： 188.0 km (2:10) 4,450円(普通車)

4. 乗り継ぎ料金調整について

通行止め区間(指定インターチェンジ間)を一般道にう回し、再度同一方向の高速道路に乗り継がれるお客さまには、高速道路料金が割高にならないよう所定の方法で料金の調整を行っております。

通行券をご利用のお客さま(ETCをご利用しないお客さま)は、通行止めで高速道路を一旦流出するICでお渡しする『高速道路通行止め乗継証明書』を乗り継ぎ後の最初の出口ICで、係員にお渡しください。

ETCをご利用のお客さまは、一旦流出する走行と乗り継ぎ後の走行を同じETCカードで、通常どおりETCレーンを通り抜けてください。(『高速道路通行止め乗継証明書』の入手は不要です。)

●乗り継ぎ指定インターチェンジ

道路名	通行止め区間	上り線 又は 下り線	乗り継ぎ指定インターチェンジ		備考
			流出指定IC ※1 (乗継証明書発行IC)	再流入指定IC ※2	
北 陸 自 動 車 道	上下線 敦賀IC⇔武生IC	上り線 米原方面	鯖江IC・武生IC	敦賀IC・木之本IC・ 長浜IC・米原IC	※ご注意：24 時間以内に再 流入指定IC から乗り継い で下さい。
		下り線 富山方面	木之本IC・敦賀IC	武生IC・鯖江IC・福 井IC・福井北IC	
	上下線 木之本IC⇔敦賀IC	上り線 米原方面	敦賀IC・今庄IC 武生IC	木之本IC・長浜IC 米原IC・大垣西IC・ 大垣IC・関ヶ原IC・ 彦根IC・八日市IC	
		下り線 富山方面	木之本IC・長浜IC	敦賀IC・今庄IC 武生IC	

※1 通行止め開始時に通行止め区間を走行中の車両は、途中のICで流出していただく場合があります。

その場合、当該ICを流出指定ICとして扱います。(乗継証明書を発行します。)

※2 流出指定ICで流出後、通行止めが解除された場合は、通行止め区間内のIC(流出指定IC含む)で流入されても料金の調整を行います。

5. 情報提供

工事に関する情報は、ホームページなどで情報提供を行います。

工事に関する情報は

工事専用サイト

<http://hokuriku-yakan.jp>

北陸道夜間通行止

検索



お出かけ前の道路交通情報は

気になる交通情報をいつでもチェック！ **アイハイウェイ中日本**



ハイウェイ交通
情報ケータイサイト

24時間高速道路の道路情報を確認できます。
出発時間、走行ルート、休憩などの走行計画にお役立て
いただき、安全・安心・快適に高速道路をご利用ください。

<http://c-ihighway.jp> (PC、携帯、スマホ共通)



5分ごとに更新/24時間OKの交通情報ダイヤル **ハイウェイテレホン**

敦賀 0770-21-1620 名古屋 052-709-1620
福井 0776-57-1620 携帯専用ダイヤル #8162
金沢 076-253-1620 (最も近いエリアに接続します。)

道路交通情報のお問い合わせ先 **日本道路交通情報センター**

TEL.050-3369-6666 ※全国どこからでも最寄りの
情報センターに接続します。 携帯専用ダイヤル #8011

目で見えるハイウェイテレホン

ハイウェイテレホンの文字情報が、携帯サイトでご覧いただけます。

<http://highway-telephone.com/>



その他高速道路に関する情報は

NEXCO中日本ホームページ

通行料金など高速道路に関する各種情報を確認することができます。

<http://www.c-nexco.co.jp/>



- ◇凡例◇
- 高速道路
 - 通行止め対象区間 (Red line)
 - 通行止め対象区間 (Blue line)
 - その他の区間 (Black line)
 - 一般道
 - 国道8号線 (Orange line)

