

1. 工事概要

今回の橋梁補修工事は、安全性向上を目的として、老朽化した橋梁の橋桁より上の部分（コンクリート床版）を撤去し、新たな床版に取り替える工事です。

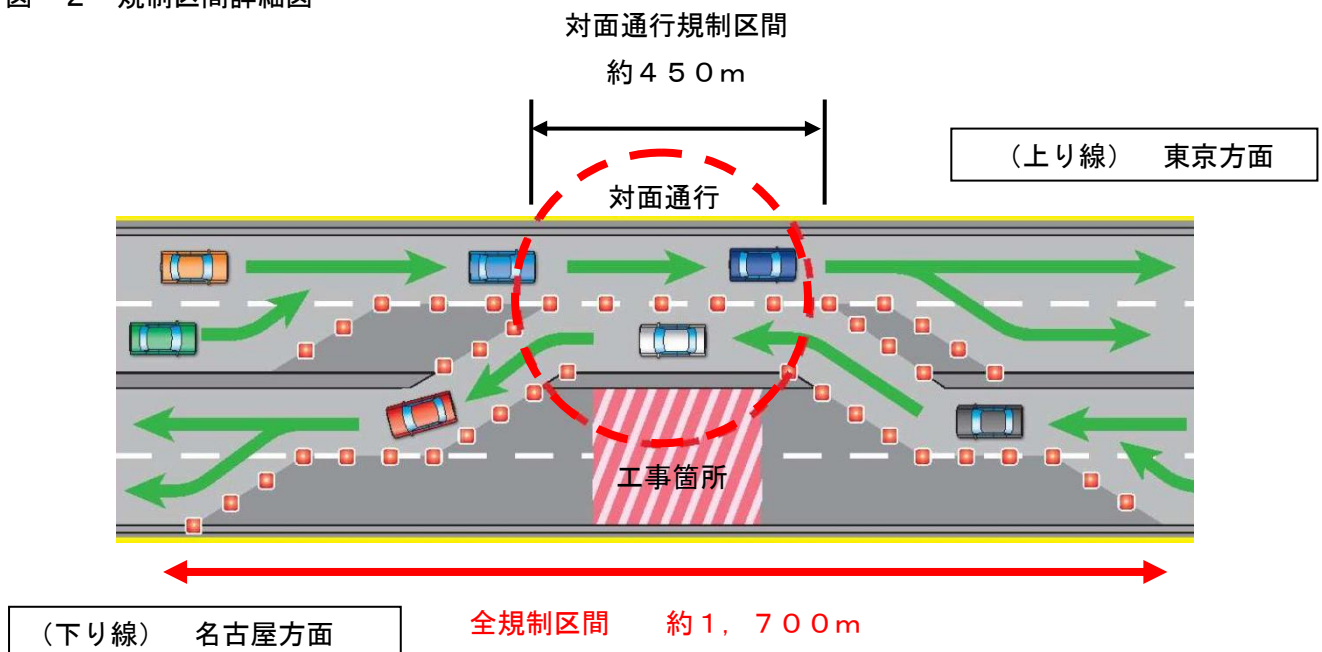
この工事にあたり、上下線各2車線の区間を各1車線に減少し、上り線に集約する対面通行規制を実施します。

工事場所	中央自動車道 伊北IC～岡谷JCT間 <small>てんりゅうがわばし</small> 天竜川橋（下り線）
所在地	長野県上伊那郡辰野町
橋長	100.6m

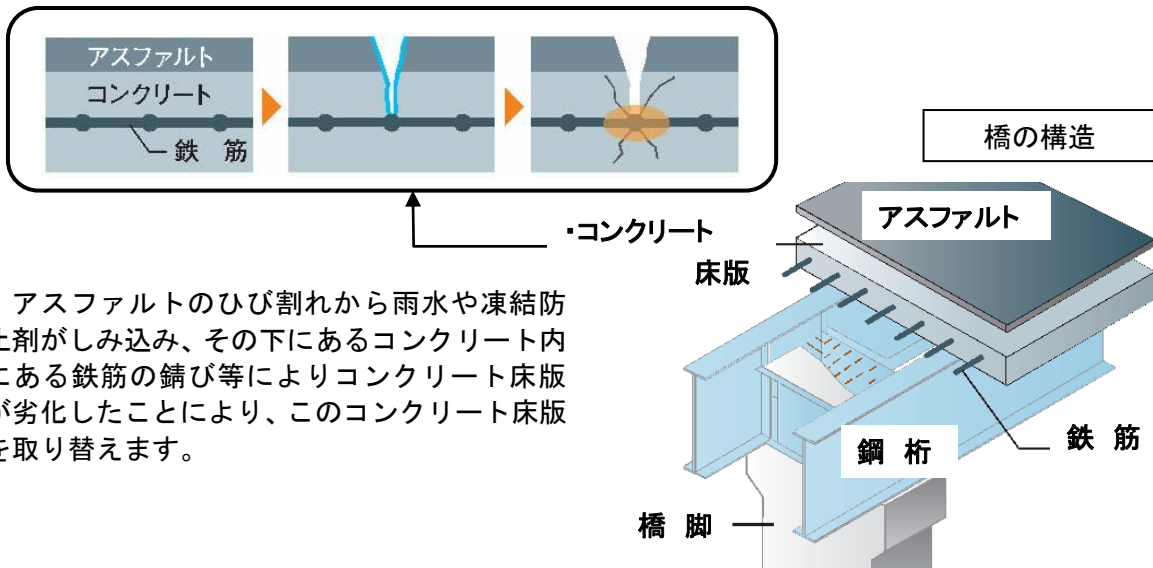
図-1 位置図



図-2 規制区間詳細図

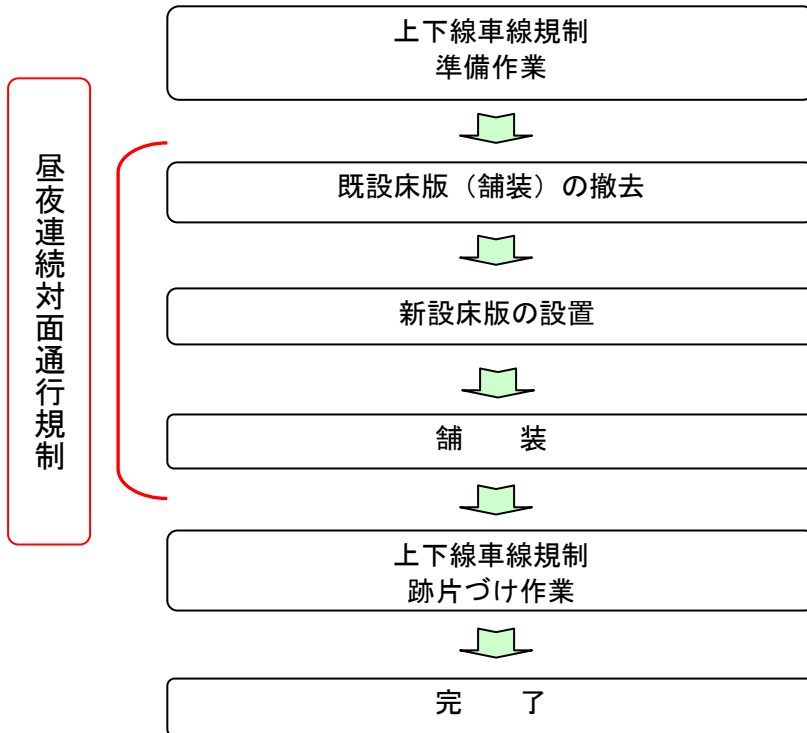


2. コンクリート床版の劣化について



アスファルトのひび割れから雨水や凍結防止剤がしみ込み、その下にあるコンクリート内にある鉄筋の錆び等によりコンクリート床版が劣化したことにより、このコンクリート床版を取り替えます。

3. 施工手順



4. 交通規制などの情報

①交通規制などのご案内

横断幕、予告看板、リーフレット、ポスターなどで事前にお知らせします。

②お出かけ前に入手できる道路交通情報

・目で見えるハイウェイテレホン

リアルタイムな道路交通情報が、携帯電話の画面にてご覧いただけます。

<http://www.yokohama1620-c-nexco.jp/main/index.shtml>

目で見えるハイウェイテレホン



・アイハイウェイ中日本

全国の道路交通情報を、マップや文字でご確認いただけます。

<http://c-ihighway.jp/im/>

・ハイウェイテレホン（5分毎に最新情報を24時間提供）

携帯電話からは「#8162（はい、無事（帰る））」

八王子局 042-692-1620

※「#8162」に携帯電話でおかけいただくと、当社の営業範囲内であれば、その場所から最も近い地域の最新の高速道路情報を、自動音声で提供します。

・日本道路交通情報センター（JARTIC）の道路交通情報

ホームページ <http://www.jartic.or.jp>

電話番号 全国共通ダイヤル 050-3369-6666

全国高速ダイヤル 050-3369-6700

携帯短縮ダイヤル #8011（携帯電話・PHS専用）

③走行中に入手できる道路交通情報

・道路情報板

・ハイウェイラジオ（1620kHz）

・VICS（VICS対応のカーナビゲーションなどで、道路交通情報が入手できます）

④休憩中に入手できる道路交通情報

・ハイウェイ情報ターミナル（サービスエリアなどに設置）

テレビ画面で、分かりやすくお知らせします。