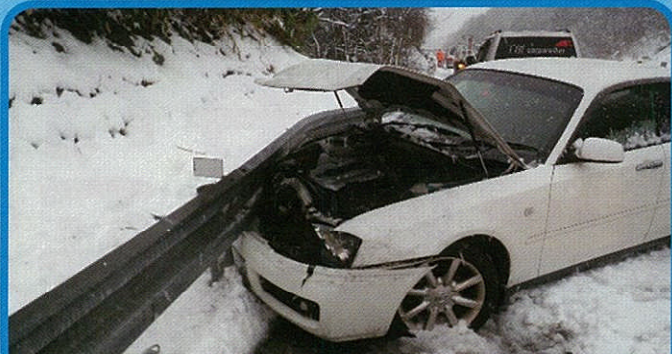




冬の北陸路は  
早めの冬用タイヤと  
ゆとりのある  
安全運転で!!



夏用タイヤでの雪道走行は

事故発生の大危険!  
立ち往生の大危険!

「故障車」や「落下物」、「道路の損傷」を見つけたら

道路緊急ダイヤル

緊急トラブル

# 9910

道路情報入手するために

# 全国 JARTIC インフォメーション

全国共通ダイヤル

050-3369-6666

※お問い合わせ内容に応じ、自動案内のガイダンスに沿って番号を押すと、最寄りの地域センターに接続され、オペレーターがお応えします。

全国高速ダイヤル

050-3369-6700

※自動案内のガイダンスに沿って番号を押すと、知りたい高速道路の情報を自動音声で聞くことができます。

携帯短縮ダイヤル (携帯電話・PHS専用)

# 8011

雪道情報提供ウェブサイト

ユキイロドットコム

<http://www.yukihiro.com>

高速道路情報ケータイ用ウェブサイト

i Highway  
(アイハイウェイ)

<http://www.c-ihighway.jp>



※運転中の携帯電話のご使用は法律で禁止されています。ご使用の際は、SA・PAにてお願いします。

雪道を走る前は、車のチェックを万全に!

## ドライブ前の点検・整備

### バッテリーチェック

ガソリンスタンドでしっかりチェックしましょう。

### ワイパーブレード

キズや割れ目がないか確認。できれば雪に強いウィンターブレードに交換しましょう。

### 不凍性軽油

零下10℃以下では、軽油が凍結することがあります。ディーゼル車は不凍性の燃料を補給しましょう。

### ラジエーター&ウオッシャー液

不凍性のものを選択。特にウオッシャー液は十分な量を補給しましょう。

### 燃料は満タンに

雪道では普段よりも燃料消費が早くなります。常に燃料計をチェックすることを忘れずに。

### 靴底の雪は払って

雪が靴底についたままだと足がペダルから滑る危険性があります。

## 雪道チェックリスト

### 【準備したほうがよいもの】

- 予備のタイヤチェーン
- 針金 (切れたタイヤチェーンをつなぐ)
- 長靴
- 毛布・タオル類
- けん引ロープ
- スノースコップ
- スノーブラシ
- 解氷剤 (かぎ穴・ワイパー用)
- 輪止め



### 【準備していただきたいもの】

- 冬用タイヤ (スタッドレスタイヤ・スノータイヤ)
- タイヤチェーン
- 作業用手袋 (軍手)
- ブースターケーブル (ディーゼル車はディーゼル車用のコードを用意)
- 懐中電灯

# 冬の北陸路では、冬用装備でゆとりをもつて、冬の高速道路安全5則を守りまじよう！！



夏用タイヤでの事故発生の危険大！  
雪道走行は立ち往生の危険大！



冬の  
高速道路

## 安全5則

① しっかり装着 **「冬用タイヤ」**、常時携帯 **「タイヤチェーン」**

② **急ハンドル** は絶対にきらない！

③ **急ブレーキ** は絶対にかけない！

④ **車間距離** を十分にとる！

⑤ **安全速度** を絶対に守る！

