

■工事概要と渋滞予測・迂回ルートのご案内

1. 交通規制内容および日程

I. 【昼夜連続・車線規制】

東名 東京 IC～大井松田 IC間(上下線)

2022年11月7日(月)0時から11月26日(土)6時まで

(11月12日(土)6時から11月13日(日)24時まで、11月19日(土)6時から11月20日(日)24時まで、
および11月23日(水・祝)6時から24時までの間を除く)

昼夜連続・車線規制区間



II.【夜間 IC 閉鎖】

①西湘 BP 国府津 IC 茅ヶ崎方面(上り線)入口

2022年11月21日(月)、22日(火) 各日19時から翌6時まで
 (予備日:11月23日(水・祝)、24日(木)、25日(金) 各日同時刻)

②西湘 BP 国府津 IC 箱根口方面(下り線)入口

2022年11月21日(月)、22日(火) 各日19時から翌6時まで
 (予備日:11月23日(水・祝)、24日(木)、25日(金) 各日同時刻)

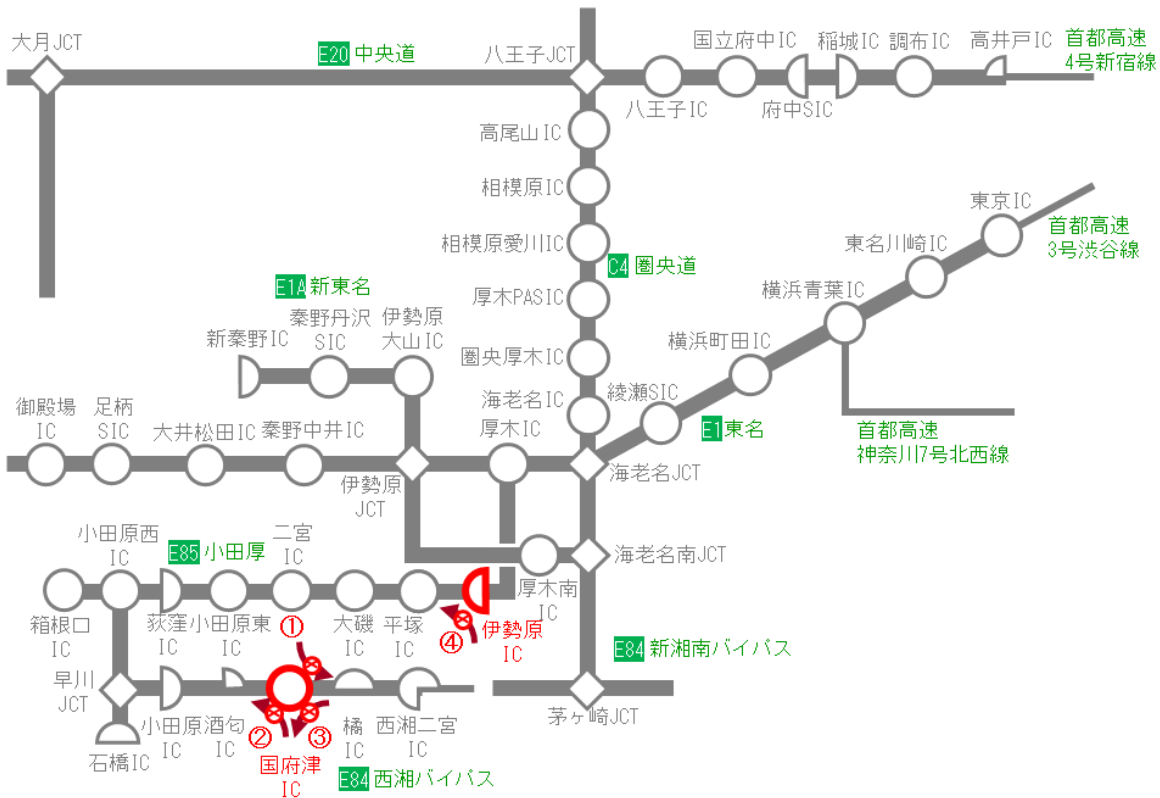
③西湘 BP 国府津 IC 箱根口方面(下り線)出口

2022年11月21日(月)、22日(火)、23日(水・祝)、24日(木)、25日(金) 各日19時から翌6時まで

④小田厚 伊勢原 IC 小田原方面(下り線)入口

2022年11月12日(土)、13日(日) 各日19時から翌6時まで
 (予備日:11月19日(土)、20日(日)、23日(水・祝) 各日同時刻)

夜間 IC 閉鎖箇所



規制方法	番号	規制区間	11月																										
			5 土	6 日	7 月	8 火	9 水	10 木	11 金	12 土	13 日	14 月	15 火	16 水	17 木	18 金	19 土	20 日	21 月	22 火	23 水	24 木	25 金	26 土	27 日				
夜間IC閉鎖	①	E84 西湘BP 国府津IC 茅ヶ崎方面(上り線)入口																											
	②	E84 西湘BP 国府津IC 箱根口方面(下り線)入口																											
	③	E84 西湘BP 国府津IC 箱根口方面(下り線)出口																											
	④	E85 小田厚 伊勢原IC 小田原方面(下り線)入口																											

■ : 夜間IC閉鎖実施日 ■ : 夜間IC閉鎖予備日

東名集中工事(首都圏)期間中の日々の交通規制区間と時間などの詳細な交通規制予定情報については、10月上旬頃から東名集中工事(首都圏)専用WEBサイトでご提供します。

2. 渋滞予測

交通規制期間中は、下表のとおり、最大で約 25km の渋滞を予測しています。上り線では主に夜間、下り線では主に午後から夜間を中心に激しい渋滞が予測されますので、お出かけ時間の変更や、小田厚、圏央道、中央道、東富士五湖道路、一般道などの迂回ルートや公共交通機関のご利用をお願いします。

本渋滞予測は、過年度の東名集中工事の実績と最新の交通量などに基づき算出しておりますが(2022年7月時点)、工事計画の見直しや関係機関との協議による規制計画の変更に伴い、渋滞予測が変わる可能性もございます。また、新型コロナウイルス感染症の感染拡大により、交通状況が変動する可能性があります。

曜日・時間帯別渋滞予測表の最新情報は、東名集中工事(首都圏)専用WEBサイトで随時更新してまいります。

また、横浜町田IC～海老名JCT間(上り線)において渋滞が発生している場合、海老名サービスエリア(上り線)より、東名本線に合流される際には、18～22時頃、合流するまでに最大1時間半程度(2021年度実績)かかることがありますので、休憩・給油には前後のサービスエリア(SA)・パーキングエリア(PA)をご利用ください。

◎渋滞予測カレンダー

東京IC～海老名JCT間

上り線 (11月)							下り線 (11月)						
日	月	火	水	木	金	土	日	月	火	水	木	金	土
10/30	10/31	1	2	3	4	5	10/30	10/31	1	2	3	4	5
6	7	8	9	10	11	12	6	7	8	9	10	11	12
13	14	15	16	17	18	19	13	14	15	16	17	18	19
20	21	22	23(祝)	24	25	26	20	21	22	23(祝)	24	25	26
27	28	29	30	12/1	12/2	12/3	27	28	29	30	12/1	12/2	12/3

海老名JCT～大井松田IC間

上り線 (11月)							下り線 (11月)						
日	月	火	水	木	金	土	日	月	火	水	木	金	土
10/30	10/31	1	2	3	4	5	10/30	10/31	1	2	3	4	5
6	7	8	9	10	11	12	6	7	8	9	10	11	12
13	14	15	16	17	18	19	13	14	15	16	17	18	19
20	21	22	23(祝)	24	25	26	20	21	22	23(祝)	24	25	26
27	28	29	30	12/1	12/2	12/3	27	28	29	30	12/1	12/2	12/3

最大渋滞長： 3～5km 5～10km 10～15km 15～20km 20km以上

◎曜日・時間帯別渋滞予測表

東京IC～海老名JCT間

	上り線																								下り線																							
	0	1	2	3	4	5	6	7	8	9	10	11	12	13	14	15	16	17	18	19	20	21	22	23	0	1	2	3	4	5	6	7	8	9	10	11	12	13	14	15	16	17	18	19	20	21	22	23
月曜日	[Color-coded cells]																							[Color-coded cells]																								
火曜日	[Color-coded cells]																							[Color-coded cells]																								
水曜日	[Color-coded cells]																							[Color-coded cells]																								
木曜日	[Color-coded cells]																							[Color-coded cells]																								
金曜日	[Color-coded cells]																							[Color-coded cells]																								
土曜日	[Color-coded cells]																							[Color-coded cells]																								

海老名JCT～大井松田IC間

	上り線																								下り線																							
	0	1	2	3	4	5	6	7	8	9	10	11	12	13	14	15	16	17	18	19	20	21	22	23	0	1	2	3	4	5	6	7	8	9	10	11	12	13	14	15	16	17	18	19	20	21	22	23
月曜日	[Color-coded cells]																							[Color-coded cells]																								
火曜日	[Color-coded cells]																							[Color-coded cells]																								
水曜日	[Color-coded cells]																							[Color-coded cells]																								
木曜日	[Color-coded cells]																							[Color-coded cells]																								
金曜日	[Color-coded cells]																							[Color-coded cells]																								
土曜日	[Color-coded cells]																							[Color-coded cells]																								

最大渋滞長： 3～5km 5～10km 10～15km 15～20km 20km以上

3. 主な迂回ルートのご案内

昼夜連続・車線規制および夜間 IC 閉鎖における主な迂回ルートは以下のとおりです。なお、迂回ルートとなる道路においても期間中渋滞の発生しない時間帯の規制や緊急工事に伴う予定外の規制をおこなうことがあります。迂回ルートを実際に走行し、走行経路をご案内している動画を東名集中工事(首都圏)専用 WEB サイトに掲載しておりますので、迂回のご検討の際にご活用ください。

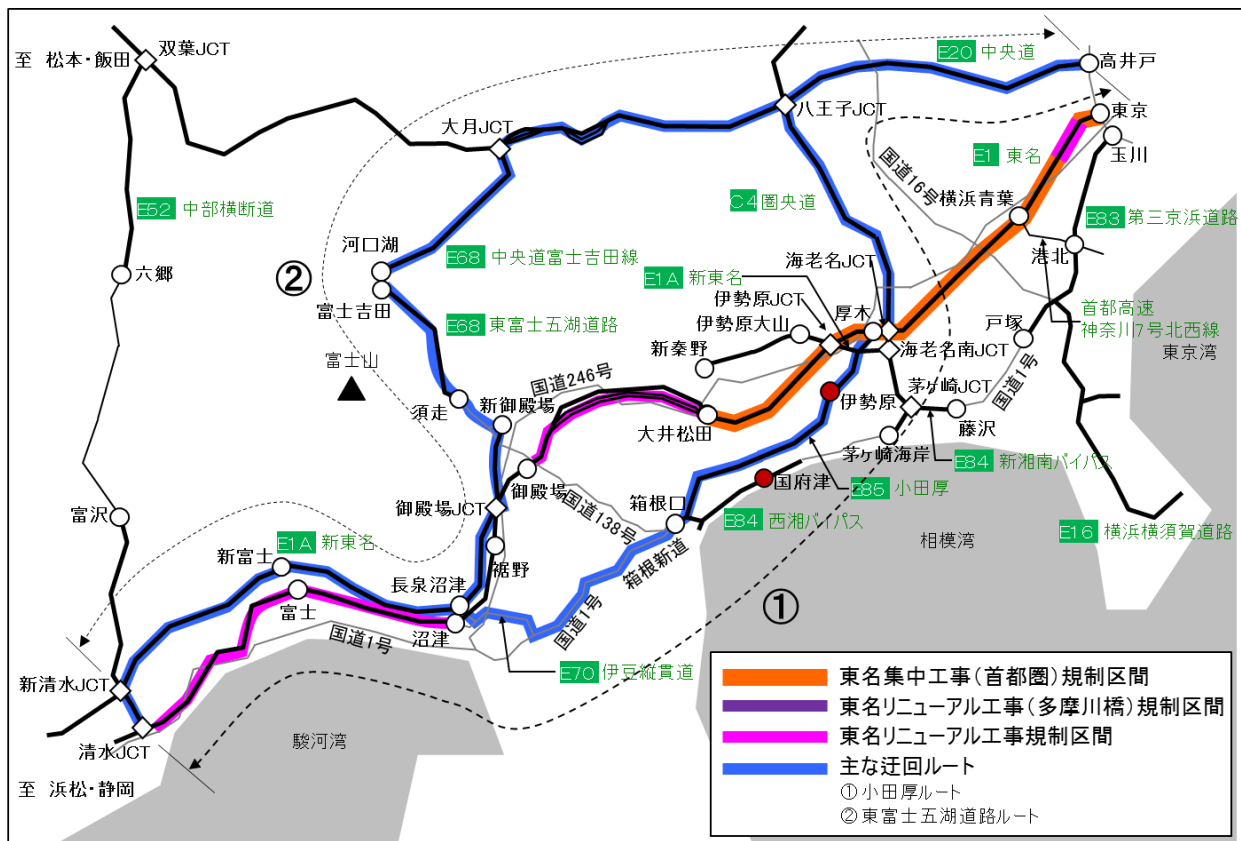
I.【昼夜連続・車線規制】

東名 東京 IC～大井松田 IC 間(上下線)

2022年11月7日(月)0時から11月26日(土)6時まで

(11月12日(土)6時から11月13日(日)24時まで、11月19日(土)6時から11月20日(日)24時まで、および11月23日(水・祝)6時から24時までの間を除く)

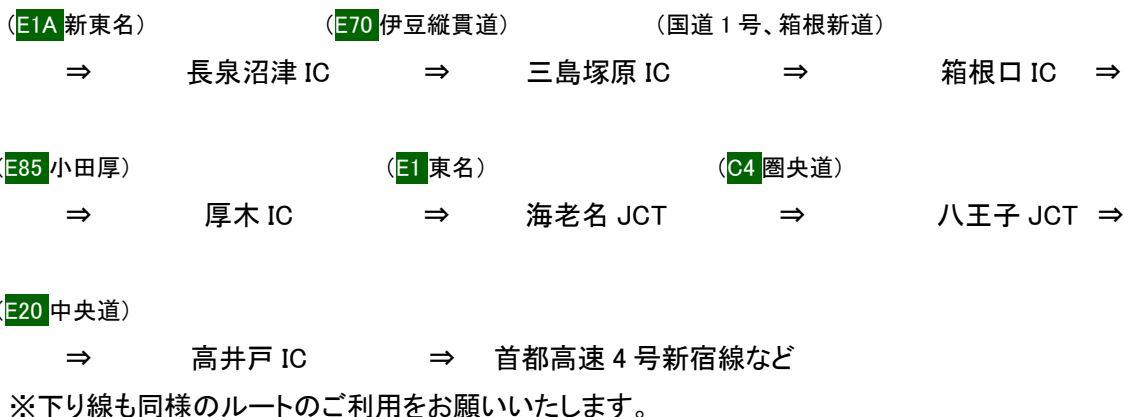
○広域図



<①東京～沼津以西をご利用の場合(小田厚ルート)>

工事区間の迂回は、E1A 新東名高速道路(新東名)、E70 伊豆縦貫自動車道(伊豆縦貫道)、国道1号、箱根新道、小田厚、圏央道、中央道などのご利用をお願いします。なお、料金調整については「4. 迂回に伴う料金調整のご案内(迂回のお願い)」をご覧ください。

(上り線の場合)



<所要時間(参考)>

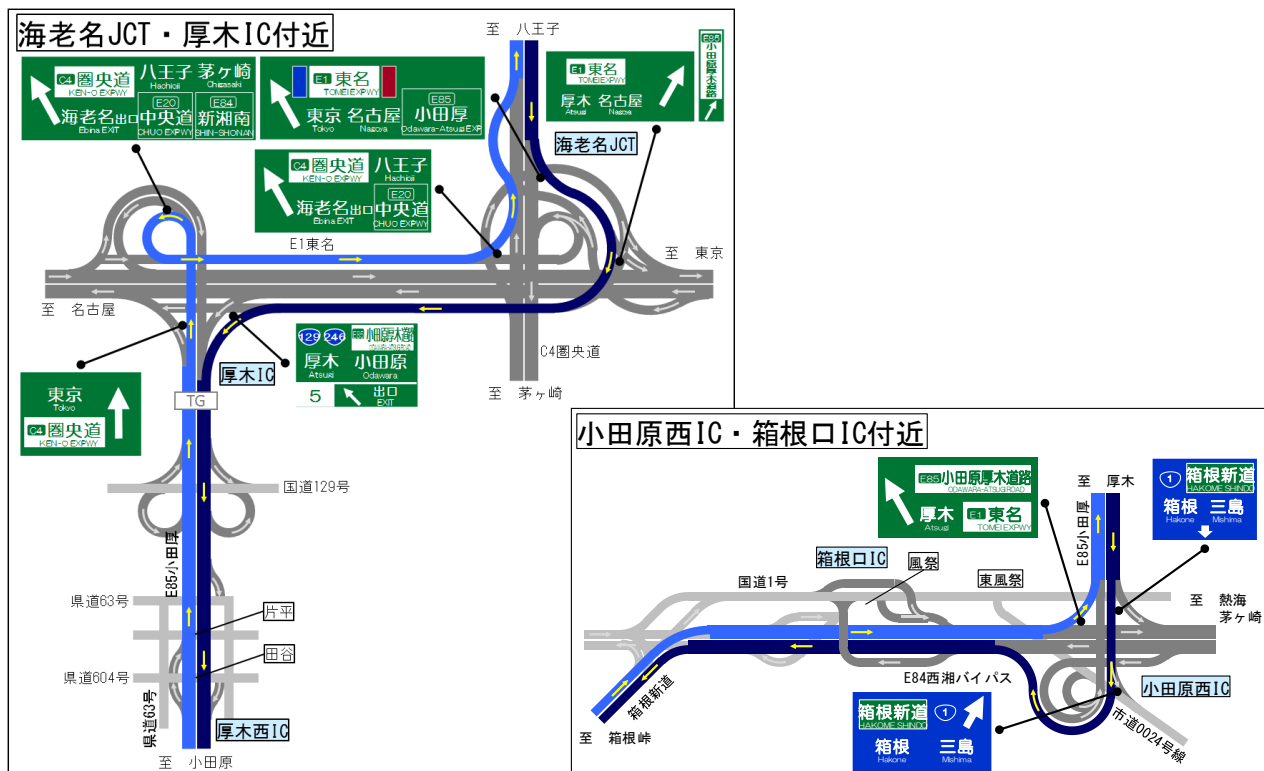
【渋滞がない場合の通常所要時間】 長泉沼津 IC⇒高井戸 IC:約1時間49分 (増加時間+33分)
通常ルート 沼津 IC⇒東京 IC:約1時間16分

【集中工事期間中の平均所要時間※】 長泉沼津 IC⇒高井戸 IC:約2時間18分 (増加時間+7分)
通常ルート 沼津 IC⇒東京 IC:約2時間11分

※2021年度東名集中工事期間中における実績平均

※最新の所要時間情報を東名集中工事(首都圏)専用WEBサイト等にてご確認ください。

○拡大図(上記、上り線で迂回する場合の、国道1号→小田厚→東名→圏央道へアクセスする際の、小田原西IC・箱根口IC付近、海老名JCT・厚木IC付近の標識案内)



<② 東京～静岡県内(沼津以西)をご利用の場合(東富士五湖道路ルート)>

工事区間の迂回は、新東名、東富士五湖道路、E68 中央道富士吉田線(中央道)、E20 中央道などのご利用をお願いします。なお、料金調整については「4. 迂回に伴う料金調整のご案内(迂回のお願い)」をご覧ください。

(上り線の場合)

(E1 東名・E1A 新東名) (E1A 新東名) (国道 138 号) (E68 東富士五湖道路)
⇒ 御殿場 JCT ⇒ 新御殿場 IC ⇒ 須走 IC ⇒

(E68 中央道) (E20 中央道) (E20 中央道)
(富士吉田本線料金所) ⇒ (大月 JCT) ⇒ (八王子 JCT) ⇒ 高井戸 IC

⇒ 首都高速 4 号新宿線など

※下り線も同様のルートのご利用をお願いいたします。

<所要時間(参考)>

【渋滞がない場合の通常所要時間】 御殿場 JCT⇒高井戸 IC:約 1 時間 47 分 (増加時間+41 分)

通常ルート 御殿場 JCT⇒東京 IC:約 1 時間 6 分

【集中工事期間中の平均所要時間※】 御殿場 JCT⇒高井戸 IC:約 2 時間 7 分 (増加時間+6 分)

通常ルート 御殿場 JCT⇒東京 IC:約 2 時間 1 分

※2021 年度東名集中工事期間中における実績平均

※最新の所要時間情報を東名集中工事(首都圏)専用 WEB サイト等にてご確認ください。

II. 【夜間 IC 閉鎖】

○西湘 BP 国府津 IC

【上下線 入口 および 下り線 出口閉鎖】

(11/21(月)、22(火)の19時～翌6時、予備日11/23(水・祝)、24(木)、25(金))

① 茅ヶ崎方面(上り線)入口(※橋 IC をご利用ください)

〈迂回ルート〉国府津 IC⇒国道1号⇒橋 IC

〈所要時間(参考)〉約5分(高速利用時約3分、増加時間+2分 ※渋滞していない場合)

② 箱根口方面(下り線)入口(※国道1号をご利用ください)

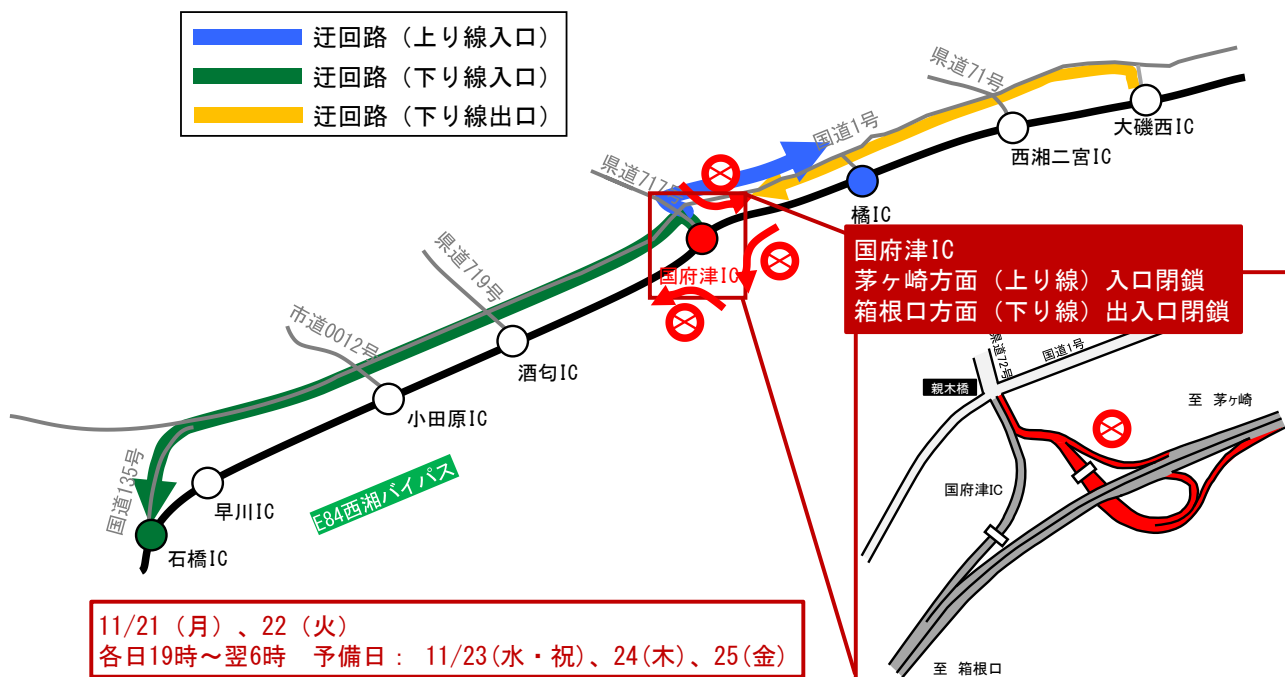
〈迂回ルート〉国府津 IC⇒国道1号⇒石橋 IC

〈所要時間(参考)〉約14分(高速利用時約7分、増加時間+7分 ※渋滞していない場合)

③ 箱根口方面(下り線)出口(※大磯西 IC をご利用ください)

〈迂回ルート〉大磯西 IC⇒国道1号⇒国府津 IC

〈所要時間(参考)〉約14分(高速利用時約7分、増加時間+7分 ※渋滞していない場合)



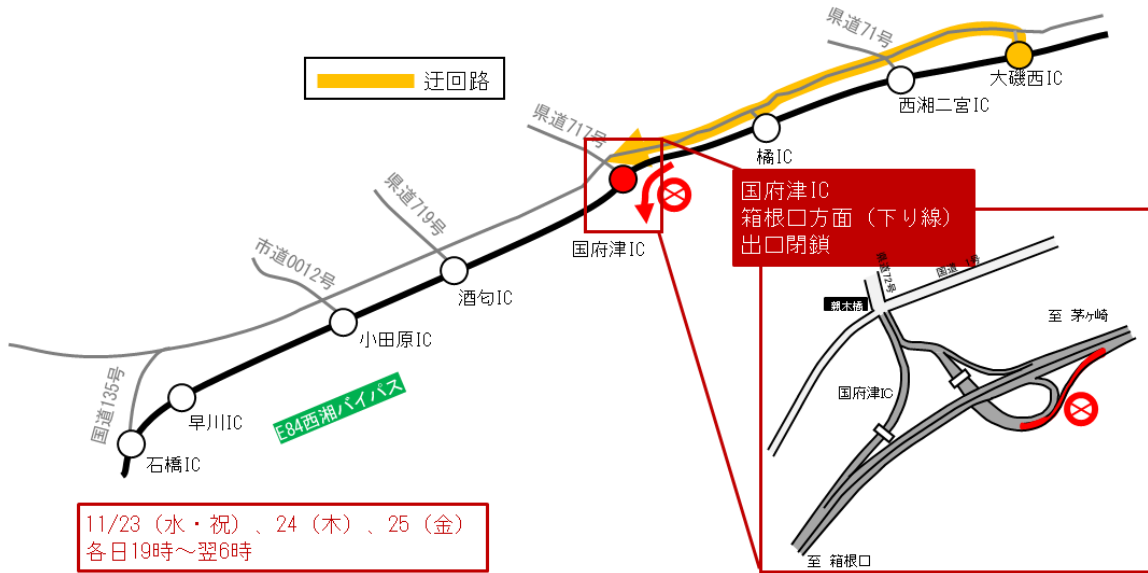
【下り線 出口のみ閉鎖時】

(11/23(水・祝)、24(木)、25(金)の19時～翌6時 ※①②③の閉鎖が順延となり 11/23(水・祝)、24(木)もしくは25(金)に実施される場合は、①②③を併せてご覧ください)

③ 箱根口方面(下り線)出口(※大磯西 IC をご利用ください)

〈迂回ルート〉大磯西 IC⇒国道1号⇒国府津 IC

〈所要時間(参考)〉約14分(高速利用時約7分、増加時間+7分 ※渋滞していない場合)

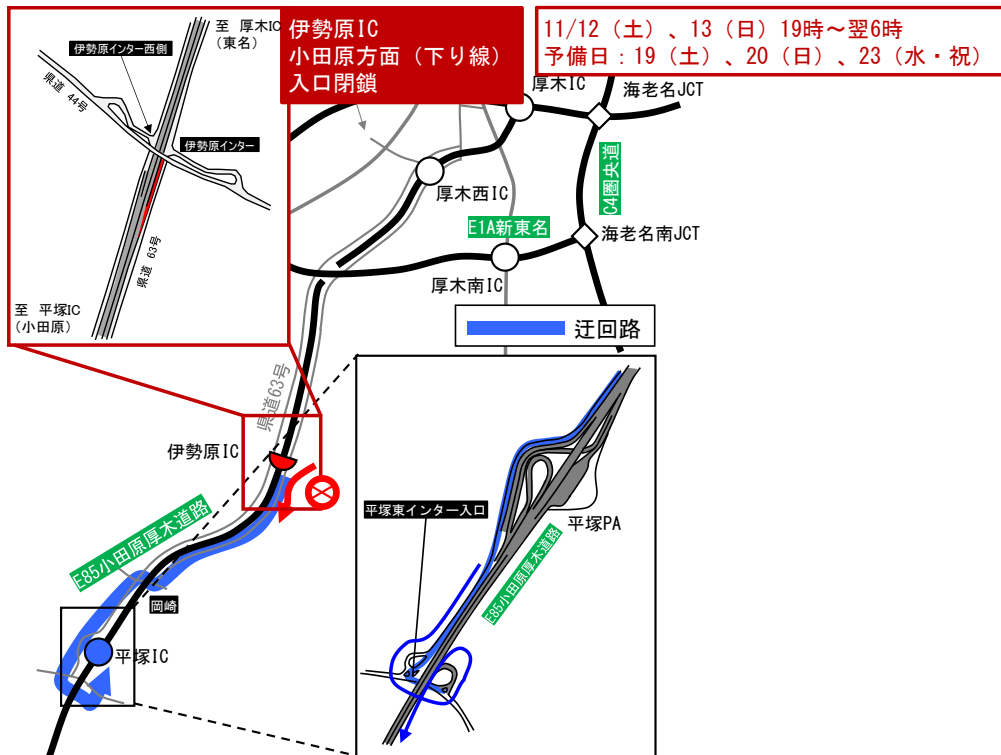


○小田厚 伊勢原 IC(11/12(土)、13(日)の19時～翌6時、予備日 11/、19(土)、20(日)、23(水・祝))

④ 小田原方面(下り線)入口(※平塚 IC をご利用ください)

〈迂回ルート〉伊勢原⇒県道63号⇒平塚 IC

〈所要時間(参考)〉約8分(高速利用時約3分、増加時間+5分 ※渋滞していない場合)



4. 迂回に伴う料金調整のご案内(迂回のお願い)

東名集中工事(首都圏)期間中は、小田厚、圏央道、中央道、東富士五湖道路などへの迂回をお願いしております。所定の迂回ルートをご利用いただいた場合には、工事区間を直通利用された通行料金と同額としますので、積極的な迂回にご協力をお願いします。なお、料金調整の適用にはルートごとに条件がございますのでご注意ください。

① 東名集中工事(首都圏)に伴う料金調整:中央道などへの迂回に伴う料金調整【ETC 車および現金車など】

東名集中工事(首都圏)期間中に、中央道などに迂回された場合、以下のとおり通行料金を調整します。

○料金調整期間

2022年11月7日(月)0時～11月26日(土)24時

○料金調整の内容


- ・ETC で中央道 高井戸 IC(中央道⇄首都高速含む)をご利用になる場合のみ、東名 東京 IC をご利用になる場合の通行料金と同額に調整します。
- ・中央道 調布 IC、府中スマート IC、国立府中 IC、八王子 IC をご利用の場合、高井戸 IC までの調整額と同額を減額します。
- ・現金車などは、ETC 車の調整額と同額を、現金車の通行料金から減額します。

○料金調整(例):小牧 IC～高井戸 IC を普通車(ETC 車)で走行した場合

「小牧 IC～高井戸 IC」を「小牧 IC～東京 IC」の通行料金に調整

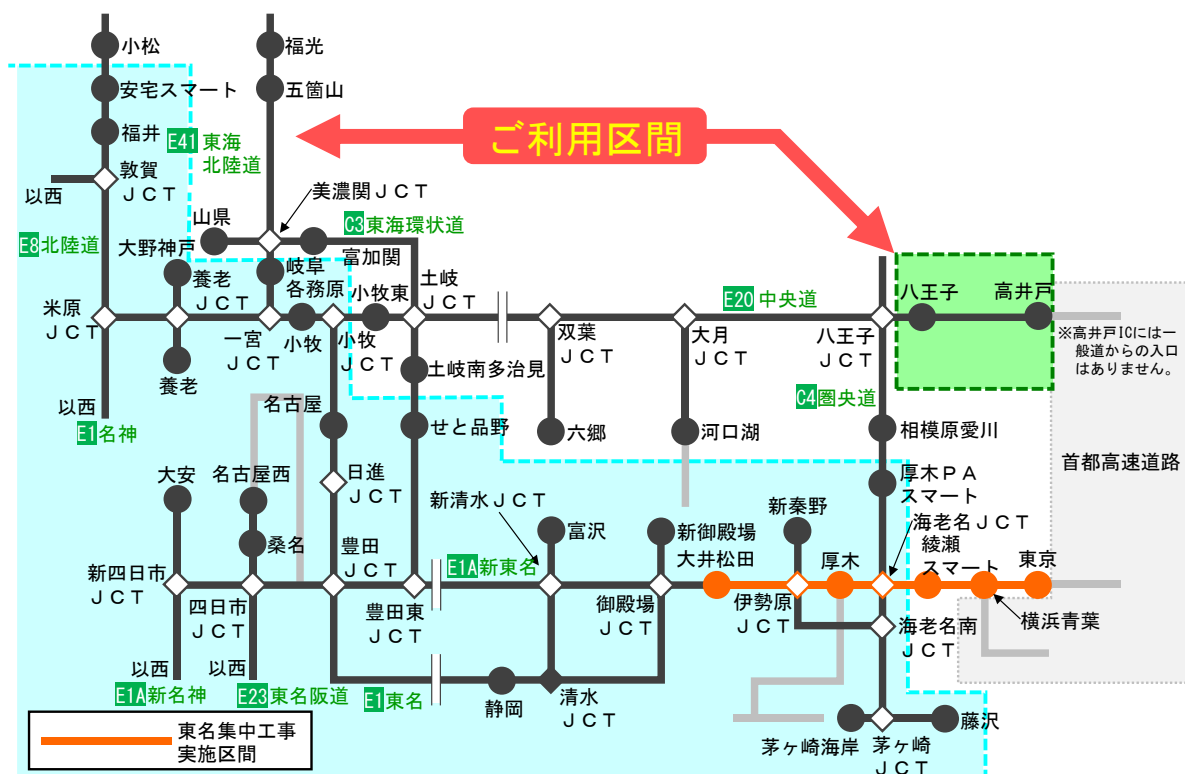
※調布 IC～八王子 IC の調整額は高井戸 IC 発着と同額を調整

ETC 通常料金:8,000 円 ⇒ 調整後:7,810 円 (調整額:▲190 円)



	八王子IC	国立府中IC	府中スマートIC	調布IC	高井戸IC (三鷹)
調整前 料金	現金車 7,690円 ETC車 7,400円	現金車 8,690円 ETC車 7,600円	現金車 8,690円 ETC車 7,740円	現金車 8,690円 ETC車 7,820円	現金車 8,690円 ETC車 8,000円
調整後 料金	現金車 7,500円 ETC車 7,210円	現金車 8,500円 ETC車 7,410円	現金車 8,500円 ETC車 7,550円	現金車 8,500円 ETC車 7,630円	現金車 8,500円 ETC車 7,810円
調整額	現金車 ▲190円 ETC車 ▲190円	現金車 ▲190円 ETC車 ▲190円	現金車 ▲190円 ETC車 ▲190円	現金車 ▲190円 ETC車 ▲190円	現金車 ▲190円 ETC車 ▲190円

○対象区間



厚木IC・小牧IC以西、
厚木PASスマートIC・せと品野IC・
安宅スマートIC・岐阜各務原IC以南の
各IC

E20中央道
八王子IC～高井戸IC
の各IC

※東富士五湖道路を経由するルートでの料金調整は、③の項目をご確認ください。

※E52 中部横断自動車道(富沢 IC～双葉 JCT 間)をご利用の場合は料金調整の対象外となります。

○ご利用方法

<ETC および現金車などお客さま>

通常どおり走行してください(料金調整の対象区間を通行するすべてのお客さまに対して料金調整後の通行料金が適用されますので、個別にお申し出をいただく必要はありません)。

② **東名集中工事(首都圏)に伴う料金調整:一般道迂回に伴う料金調整【ETC車限定】**

東名集中工事(首都圏)期間中に、東名 厚木 IC～御殿場 JCT の工事区間(東名集中工事および東名リニューアル工事)を回避するために、一般道や小田厚に迂回された場合、以下のとおり通行料金を調整します。

○料金調整期間

2022年11月7日(月)0時～11月26日(土)6時

※上記対象期間に関わらず、車線規制の終了をもって料金調整を終了します。

○料金調整の内容

所定の迂回ルートをご利用いただいた場合には、工事区間を直通利用された通行料金と同額となるように調整します。

※迂回経路において、当社の管理する他の有料道路(小田厚)を経由された場合、当該有料道路を含む通行料金が、高速道路を連続利用された場合の通行料金と同額となるように調整します。

○対象 区間道 路名	工事区間	乗継指定 IC		乗継 時間
		流出指定 IC※2	再流入指定 IC※2	
E1 東名	(上り線) ■集中工事 大井松田 IC →東京 IC	E1A 新東名 長泉沼津 IC 新御殿場 IC E1 東名 御殿場 IC 大井松田 IC 秦野中井 IC	E1 東名 秦野中井 IC 厚木 IC E1A 新東名 新秦野 IC 秦野丹沢 SIC 伊勢原大山 IC	12 時間 以内
E1 東名	(下り線) ■集中工事 東京 IC →大井松田 IC ■リニューアル工事 大井松田 IC →御殿場 IC	E1 東名 厚木 IC※1 秦野中井 IC※1 大井松田 IC※1 E1A 新東名 新秦野 IC※1 秦野丹沢 SIC※1 伊勢原大山 IC※1	E1A 新東名 新御殿場 IC※1 長泉沼津 IC※1 E1 東名 秦野中井 IC 大井松田 IC 御殿場 IC※1	12 時間 以内

※1: 東名リニューアル工事期間中(2022年9月1日(木)~12月23日(金))においても、料金調整の対象となる乗継指定 IC となっております。

※2: 一旦流出する走行と乗継後の走行を、同じ ETC カードで通常通り ETC レーンを無線走行してください。

○ご利用方法

<ETC 車限定>

上記対象区間の流出指定 IC、再流入指定 IC 間を乗継時間以内に乗り継いでください。

○料金調整(例)

<東京方面(上り線)>

	出発 IC	流出 IC 再流入 IC	迂回路	到着 IC	所要時間 (参考)※渋 滞ない場合	ETC 通常料金(普通車)
通常時	小牧 IC	-	-	東京 IC	3 時間 38 分	7,810 円
迂回時	小牧 IC	長泉沼津 IC 厚木 IC	E70 伊豆縦貫道・ 国道 1 号・箱根新 道・ E85 小田厚	東京 IC	3 時間 58 分 (+20 分)	調整前 7,790 円(▲20 円) ※料金調整なし
迂回時	小牧 IC	大井松田 IC 新秦野 IC	一般道	東京 IC	3 時間 48 分 (+10 分)	調整前 8,420 円 調整後 7,810 円(▲610 円)

<名古屋方面(下り線)>

	出発 IC	流出 IC 再流入 IC	迂回路	到着 IC	所要時間 (参考)※渋滞 ない場合	ETC 通常料金(普通車)
通常時	東京 IC	-	-	小牧 IC	3 時間 36 分	7,810 円
迂回時	東京 IC	厚木 IC 長泉沼津 IC	E85 小田厚・箱根 新道・国道 1 号・ E70 伊豆縦貫道	小牧 IC	3 時間 59 分 (+23 分)	調整前 7,790 円(▲20 円) ※料金調整なし
迂回時	東京 IC	新秦野 IC 大井松田 IC	一般道	小牧 IC	3 時間 46 分 (+10 分)	調整前 8,420 円 調整後 7,810 円(▲610 円)

③ 東名集中工事(首都圏)に伴う料金調整:東富士五湖道路迂回に伴う料金調整【ETC 車限定】

東名集中工事(首都圏)期間中に、中央道および東富士五湖道路に迂回された場合、以下のとおり通行料金を調整します。

○料金調整期間

2022 年 11 月 7 日(月)0 時~11 月 26 日(土)6 時

※上記対象期間に関わらず、車線規制の終了をもって料金調整を終了します。

○料金調整の内容

- ・所定の迂回ルートをご利用いただき、中央道 高井戸 IC(中央道⇄首都高速含む)をご利用になる場合、東名 東京 IC をご利用になる場合の通行料金と同額に調整します。
- ・中央道 調布 IC、府中スマート IC、国立府中 IC、八王子 IC をご利用の場合、高井戸 IC までの調整額と同額を減額します。

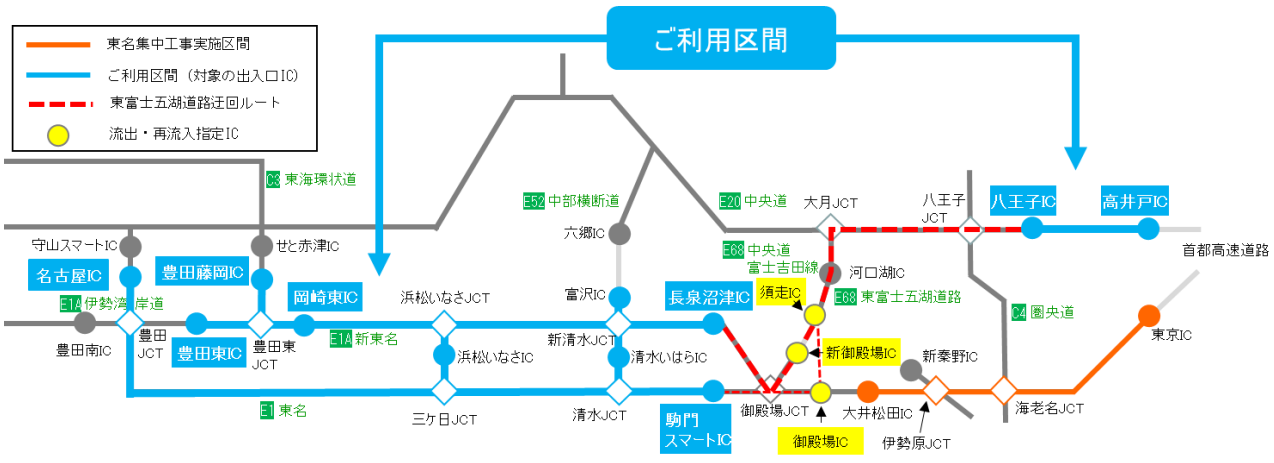
※東富士五湖道路を含む通行料金が、高速道路を連続利用された場合の通行料金と同額となるよう調整します。

○対象区間

道路名	工事区間	入口指定 IC	流出指定 IC	再流入指定 IC	出口指定 IC	乗継時間
E1 東名	(上り線) ■集中工事 大井松田 IC →東京 IC	E1 東名 駒門スマート IC~名古屋 IC E1A 新東名 長泉沼津 IC~岡崎東 IC、 清水いはら IC、浜松いなさ IC E52 中部横断道 富沢 IC E1A 伊勢湾岸道 豊田東 IC C3 東海環状道 豊田松平 IC~豊田藤岡	E1 東名 御殿場 IC E1A 新東名 新御殿場 IC	E68 東富士五 湖道路 須走 IC	E20 中央道 高井戸 IC 調布 IC 府中スマート IC 国立府中 IC 八王子 IC	3 時間 以内

E1 東名 (下り線) ■集中工事 東京 IC →大井松田 IC	E20 中央道 高井戸 IC(三鷹本線) 調布 IC 府中スマート IC 国立府中 IC 八王子 IC	E68 東富士五湖道路 須走 IC	E1 東名 御殿場 IC E1A 新東名 新御殿場 IC	E1 東名 駒門スマート IC ~名古屋 IC E1A 新東名 長泉沼津 IC~ 岡崎東 IC、清水いはら IC、浜松いなさ IC E52 中部横断道 富沢 IC E1A 伊勢湾岸道 豊田東 IC C3 東海環状道 豊田松平 IC~ 豊田藤岡	3 時間以内
--	---	-----------------------------	---	--	--------

※一旦流出する走行と乗継後の走行を、同じ ETC カードで通常通り ETC レーンを無線走行してください。



○ご利用方法

<ETC 車限定>

上記対象区間の流出指定 IC、再流入指定 IC 間を乗継時間以内に乗り継いでください。

○料金調整(例)

<東京方面(上り線)>

	出発 IC	流出 IC	再流入 IC	出口 IC	所要時間 (参考)※渋滞ない場合	ETC 通常料金(普通車)
通常時	長泉沼津 IC	-	-	東京 IC	1 時間 14 分	3,090 円
迂回時	長泉沼津 IC	新御殿場 IC	須走 IC	高井戸 IC	1 時間 55 分 (+41 分)	調整前 4,430 円 調整後 3,090 円 (▲1,340 円)

<名古屋方面(下り線)>

	出発 IC	流出 IC	再流入 IC	出口 IC	所要時間 (参考)※渋滞 ない場合	ETC 通常料金(普通車)
通常時	東京 IC	-	-	長泉沼津 IC	1 時間 14 分	3,090 円
迂回時	高井戸 IC	須走IC	新御殿場 IC	長泉沼津 IC	1 時間 55 分 (+41 分)	調整前 4,430 円 調整後 3,090 円 (▲1,340 円)

④ **夜間 IC 閉鎖に伴う料金調整**

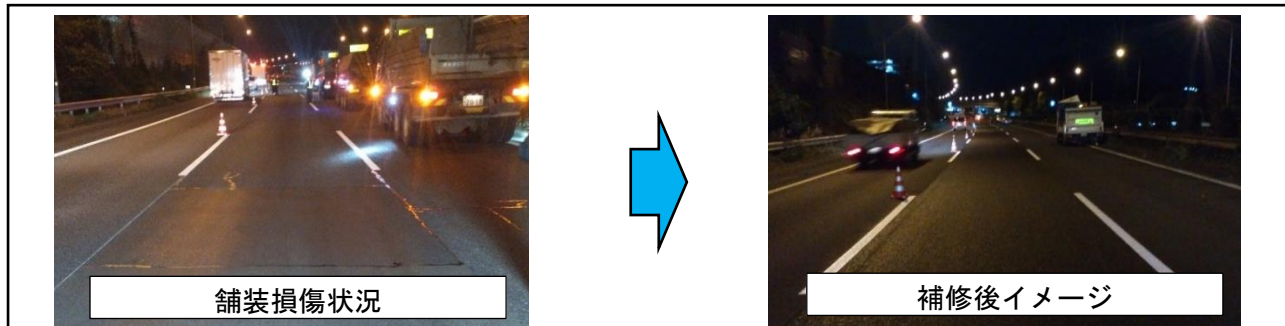
東名集中工事(首都圏)期間中の、西湘 BP 国府津 IC および小田厚 伊勢原 IC の夜間閉鎖に伴う料金調整はございません。入口閉鎖時はひとつ先の IC を、出口閉鎖時はひとつ手前の IC をご利用ください。

5. 工事内容

■お客さまの走行安全性と快適性を高めるために

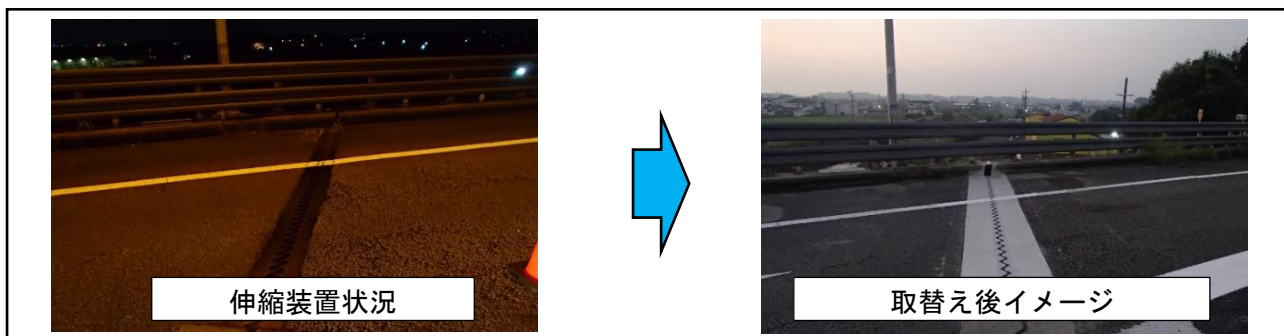
1) 舗装補修工事

傷んだ舗装路面を補修します。



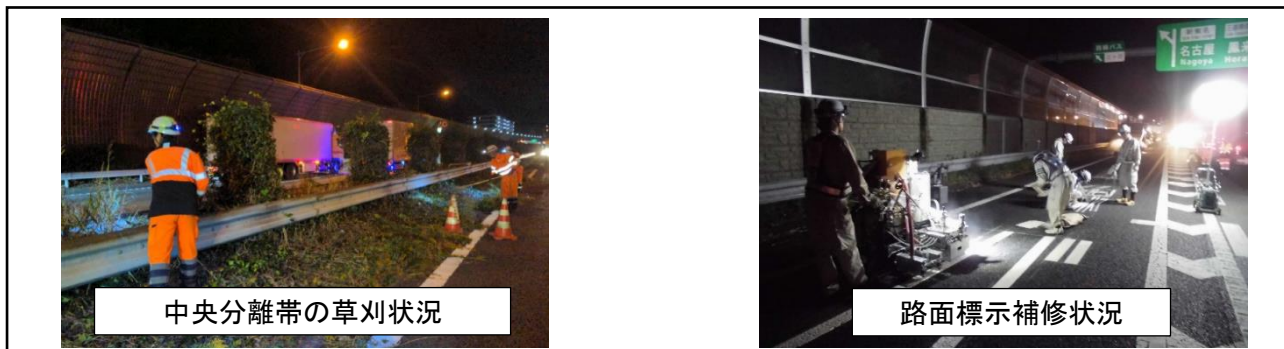
2) 伸縮装置(橋の繋ぎ目に取り付ける部材)取り替え工事

老朽化により損傷した伸縮装置を取り替えます。



3) 道路維持作業

路面清掃・路面標示補修、樹木伐採・雑草の草刈などをおこないます。



■道路構造物を安全にご利用いただくために

1) 道路構造物、道路付属物および設備の点検

橋梁、防護柵、標識などを点検します。

