

2024年4月23日

中日本高速道路株式会社 名古屋支社

《 お知らせ 》

**E42 紀勢道 勢和多気 IC～紀伊長島 IC の
夜間通行止めは、4月23日(火)をもって終了しました。
工事へのご理解とご協力をいただきまして誠にありがとうございました。**

4月23日(火)6時をもちまして、E42 紀勢自動車道(紀勢道)勢和多気インターチェンジ(IC)～紀伊長島 IC の夜間通行止めは終了しました。

工事期間中は、迂回など、工事へのご理解とご協力をいただき誠にありがとうございました。

以下、本工事で実施した工事概要や工事状況などを報告します。

- 工事内容 : 舗装補修や道路構造物およびトンネル内設備の点検、補修、清掃など
- 工事期間 : 4月15日(月)～22日(月) 各日 20時～翌6時
- 状況写真

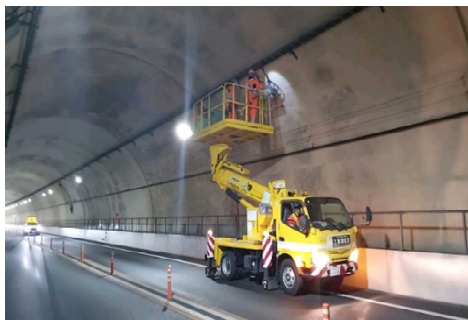
＜舗装の補修状況＞



＜トンネル換気設備の点検状況＞



＜トンネル照明設備の点検状況＞



＜トンネル非常用設備の点検状況＞



■渋滞状況について

工事期間中、渋滞の発生はありませんでした。

■今後の改善

お客さまからいただいたご意見やご要望は、今後の工事の計画に反映してまいります。なお、暫定2車線区間の道路構造物およびトンネル内設備の点検、補修、清掃などのため、春・秋の年2回通行止めを実施させていただいており、本年秋にも夜間通行止めを計画しています。