

# 若狭

木之本 IC ~ 今庄 IC



## SA PAのご案内

**SHIZUGATAKE 賤ヶ岳 SA** **一度食べるとクセになる!**  
「激辛麻婆豆腐定食」

地元「吉田豆腐店」の豆腐を使用した「熱々・激辛」の麻婆豆腐です。ラー油たっぷりの自家製麻婆豆腐は辛い中にもコクがありごはんですみます。陶板を使用することで最後まで熱々なままお召し上がりいただけます。

激辛麻婆豆腐定食 950円

**SHIZUGATAKE 賤ヶ岳 SA** **高級感のあるしっとりサブレ**  
「ろくべえ賤ヶ岳生サブレ」

大正15年創業、地元木之本町「菓匠兵衛」の賤ヶ岳SA限定サブレ。しっとりとしたクッキー生地濃厚なチョコレートを含ませ、抹茶・珈琲の2種類入りです。お茶にもコーヒーにも合うちょっと変わった食感の焼き菓子です。

ろくべえ賤ヶ岳生サブレ(6個入) 1,300円

24H 0749-86-3347 24H 24H 0749-86-3136

**SUZU 杉津 PA** **甘酸っぱい昔ながらの味**  
「みかん羽二重餅」

福井名産「羽二重餅」と地元特産「東浦みかん」のコラボ商品です。福井県敦賀市東浦地区で生産される「東浦みかん」は、ほどよい酸味と甘さのバランスが良く、コクのある味が特徴です。杉津PA限定商品なのでお見逃しなく!

みかん羽二重餅 620円

7:00~20:00 7:00~21:00 西洋フードコンパスグループ(株) 0770-20-1631

**SHIZUGATAKE 賤ヶ岳 SA** **スープが決め手の王道の味!**  
「黄金しょうゆラーメン」

滋賀県の有名店「ちゃんぽん亭総本店」による、賤ヶ岳SA限定メニュー。厳選した国産素材の黄金和風ダシをベースとした、シンプルで懐かしい味わいです。ボリューム満点のセットメニューもおおすすめです!

黄金しょうゆラーメン 730円

**SHIZUGATAKE 賤ヶ岳 SA** **みたらし団子のような甘さ**  
「醤油プリン」

伊吹牛乳をたっぷり使用した蔵プリンに、地元「ダイコウ醤油」とコラボしたスイーツ醤油をたっぷりかけました。スイーツの甘みと醤油のコクが絶妙にマッチした今までにない美味しいプリンです。

醤油プリン 320円

24H 0749-86-3340 24H 24H 0749-86-2111

**SUZU 杉津 PA** **おぼろ昆布が絶妙にマッチ**  
「はまやき安兵衛の焼鯖寿司」

地元敦賀市で製造している「焼鯖寿司」は、遠赤外線でおぼろ昆布を巻いた逸品です。高速道路で買えるのはここだけ!

はまやき安兵衛の焼鯖寿司 1,298円

7:30~19:30 中日本ハイウェイリテール名古屋(株) 0770-26-1231

1 レストラン 2 スナックコーナー 3 ショッピングコーナー 4 サービスエリア・コンシェルジュ 5 ハイウェイ情報ターミナル 6 ぐらっとパーク 7 ドッグラン

# 若狭

information

WAKASA

## 麗らかな海が広がる、宿場街道を訪ねて

### 福井県年縞博物館

年代測定の世界標準のものさし「年縞」を展示する博物館が昨年9月にオープンしました。名勝「三方五湖」の1つ、水月湖の湖底には7万年分の縞模様の地層「年縞」が堆積しています。館内では45mの実物を展示するほか、過去7万年間の人類等の歴史も紹介しています。お食事ができるカフェも併設しています。

- ☎ 0770-45-0456 福井県年縞博物館
- 📍 三方上中郡若狭町鳥浜122-12-1
- 🚗 舞鶴若狭自動車道 三方五湖スマートICより約5分



## 古より続く港湾都市の歴史にふれて

**御食国若狭おばま食文化館**

若狭おばまの歴史から伝統工芸体験まで、若狭の魅力いっぱいの体験型ミュージアム。温泉施設「濱の湯」には、薬湯風呂や展望風呂があり心身共に癒やされます。また、地元の食材を用いたレストラン「濱の四季」が隣接し、夕日を眺めながら食事が楽しめます。

☎ 0770-53-1000 御食国若狭おばま食文化館 📍 小浜市川崎3-4  
🚗 舞鶴若狭自動車道 小浜ICより約10分

**敦賀赤レンガ倉庫**

明治期に外国人技師の設計により建てられ、当時は石油貯蔵庫として使用されていました。2015年に、古き良き国際都市敦賀のまちなみを再現した「ジオラマ館」と赤レンガ空間を楽しみながら食事ができる「レストラン館」として生まれ変わりました。

☎ 0770-47-6612 敦賀赤レンガ倉庫 📍 敦賀市金ヶ崎町4番1号  
🚗 北陸自動車道 敦賀ICより約10分

**福井県子ども家族館**

ものづくりやクッキングが体験できる工房ゾーン、日本最大級のボールプールが楽しめるあそび探検ゾーン、乳幼児連れの親子がくつろげる交流ゾーン、子どもたちを家族館の世界へと導くエントランスゾーンなど、遊び・学び・体験が盛りだくさんの大型児童館です。

☎ 0770-77-3211 福井県子ども家族館 📍 大飯郡おおい町成海1-1-1(うみびあ大飯内)  
🚗 舞鶴若狭自動車道 小浜西ICより約6分

**佐伎治神社**

延喜式神名帳に名が記されている古社で、1800年以上前に創建したと伝えられ、素戔鳴尊・額田姫命・大己貴命を祀っています。巳年と亥年には「七年祭」が7日間にわたって開催され、3基の神輿が町内を練り歩くほか、太刀振り・お田植・神楽等の芸能が繰り広げられます。

☎ 0770-72-0041 佐伎治神社 📍 大飯郡高浜町宮崎59-3  
🚗 舞鶴若狭自動車道 大飯高浜ICより約15分  
※2019年度の「七年祭」開催期間は6月23日~29日

## 旬の一品

**若狭たかはま鮓**

奈良の平城宮跡から出土した荷札木簡(荷物を送るときにつけた荷札)の中に、若狭国遠敷郡青の里(現在の高浜町青郷地区)より、すしを献上した記録が発見されました。高浜町では「すしゆかりの地」として、地元産の食材を使った色鮮やかなお寿司をご賞味いただけます。

📍 高浜町内の飲食店、おみやげ店  
🚗 各店舗により異なる

**小鯛のさき漬け**

若狭の海で獲れる引き締まったレンコダイを、熟練した職人が絶妙な厚さ・塩加減・酸味で仕上げた小鯛のさき漬け。一大消費地である京都へ運ぶため、保存性を高めつつ生に近い味を保っています。素材がシンプルだからこそ各店のこだわりが光る、若狭自慢の逸品です。

📍 若狭地域の新鮮食料品店、おみやげ店  
🚗 各店舗により異なる



## SA PAのご案内

**南条 SA** 昔から愛されるご当地グルメ  
「あとがけデミグラスボロガライス」

南条SA(上)のボロガライスでは、ケチャップライスを卵で包み、デミグラスソースをかけて、カツをのせた「ボロガライス」が味わえます。お子さまからお年寄りまで愛される福井県民のソウルフードです。

あとがけデミグラスボロガライス 399円

**南条 SA** 人気の鯖をお手軽に!  
「鯖缶(味噌・醤油・生麦)」

ぐらなび総研主催・2018年「今年の一皿」に選ばれた「鯖」。栄養豊富で美味しく、さらに缶詰で手軽に味わえる、今注目の食材です。脂がのった新鮮な鯖を独自の製法で味付けしました。アレンジ次第で色々お召し上がりいただけます。

鯖缶(味噌・醤油・生麦) 648円

11:00 ~ 21:00 24H 0778-47-3598

※スターバックスコーヒー 7:30～21:00

**南条 SA** 福井に来たらこれ!  
「へしこ茶漬け膳」

若狭地方の保存食として伝承されている「鯖のへしこ」をふんだんに使い、おひとつから一膳目はそのまま、二膳目はとろとろと薬味、最後は特製だしのお茶漬けでお召し上がりいただけます。一品で三度楽しめる自慢の御膳です。

へしこ茶漬け膳 1,120円

**南条 SA** 当店人気No.1スイーツ!  
「南条プディングバーム」

福井県産牛乳と羽二重粉を使用し、しっとりとした焼き上げたバームクーヘン。たっぷりのカラメルソースがかかった、まるでプリンのような味わいです。南条SA(下)でしか手に入らないレアな逸品です。

南条プディングバーム 1,380円

11:00 ~ 21:00 24H 0778-47-3599

西洋フードコンパニオン(株) 0778-47-3418

## 北陸エリアのSAに、EV(電気自動車)用充電設備を設置しています。

電気自動車で高速道路をご利用されるお客さまに向けて、サービスエリアなどに急速充電設備を設置して運用しています。EVと書かれた駐車マスは、充電される方のための駐車マスです。充電が完了しましたら車の移動をお願いします。

※1回あたりの最大充電時間は30分です。(15分～30分のご利用で概ね80%まで充電可能となっています)

**北陸地域でEV用充電設備のあるSA-PA**

- ・北陸自動車道 殿ヶ岳SA(上下)、南条SA(上下)、尼師前SA(上下)、小矢部II SA(上下)、有機海SA(上下)
- ・東海北陸自動車道 城端SA(上下)、飛騨白川PA(上下)
- ・舞鶴若狭自動車道 三方五湖PA(上下)



## 春の木漏れ日を浴び、里山で遊ぶ

### 越前古窯博物館

越前町で生まれた越前焼は、日本遺産に認定されている「日本六古窯」の一つです。越前陶芸村にある越前古窯博物館では、越前古窯研究の第一人者である水野九右衛門氏が収集した貴重な越前焼資料(国登録有形文化財)を展示しています。また、本格的な茶室や古民家も備えており、様々な場面で活用できる施設です。

☎0778-32-3262 越前古窯博物館  
☎丹生郡越前町小曾原107-1-169  
📍北陸自動車道武生IC、鯖江ICより約30分



## そよ風に吹かれ 郷土の文化を体験

**ツリーピクニックアドベンチャー いけだ**

谷を越えて滑走する「メガジップライン」、横上に広がる森のジャングルジム「アドベンチャーパーク」の他、「アドベンチャーボート」や「アウトドアエアリア」など木にふれ、森をとび、川とあそぶ、多彩なプログラムがエリアいっぱいに広がります。

☎0778-44-7474 ツリーピクニックアドベンチャー いけだ ☎今立郡池田町志津原28-16  
📍北陸自動車道 武生ICより約30分

**めがねミュージアム**

福井県産のフレーム約3000本を販売。最新モデルが購入できる「めがねショップ」、自分で色や形を選んでめがねフレームづくりを体験できる「体験工房」、めがねの歴史を深く知ることができる「めがね博物館」など、見て、触れて、体験ができます。

☎0778-42-8311 めがねミュージアム ☎鯖江市新横江2-3-4  
📍北陸自動車道 鯖江ICより約2分

**刃物の里(越前打刃物振興施設)**

南北朝時代の刀匠千代鶴国安から始まる700年の越前打刃物の歴史や、各工房で製作している包丁を展示しており、打刃物についていろいろ知ることができる施設です。また、鍛冶作業などを見学することもできます(不定期)。作業日程は「刃物の里」HPでご確認ください。

☎0778-22-1241 刃物の里(越前打刃物振興施設) HP:https://www.hamononosato.com  
📍越前市池ノ上町48-6-1 📍北陸自動車道 武生ICより約15分

**今庄宿**

かつて旅籠屋が55軒も並んでいた今庄宿。京や江戸と北陸を結ぶ宿場として江戸時代に栄えました。町並は今もなお、昔の面影を残し素朴な雰囲気を感じさせています。角を曲がって路地裏に足を踏み入れると、そこはもう時代劇の宿場町、タイムスリップ気分が味わえるはず。

☎0778-45-0074 (一社)南越前町今庄観光協会 ☎南越前町今庄  
📍北陸自動車道 今庄ICより約10分

## 旬の一品

**サバエドッグ**

ソースかつ丼愛溢れる福井県民が生み出した「歩くソースかつ丼」とも呼ばれるサバエドッグ。割り箸にぎゅんと豚肉を巻きつけ、衣をつけてカラッと揚げた食べごたえのあるスナックです。ジューシーな肉汁と自家製ソースの相性は抜群!人気急上昇中のご当地グルメです。

☎ミート&デリカささき(福井県鯖江市本町3-1-5) ほかに鯖江PA上下線でも販売  
☎0778-52-4129 ☎9:00～19:30 ※祭日は9:00～19:00 ☎毎週日曜日 📍鯖江ICから車で約7分

**越前おろしそば**

福井に来たら食べなくては帰れないのが越前おろしそばです。その特徴は、なんといっても蕎麦の強い風味が楽しめる麺と、たっぷりの大根おろし。蕎麦殻を挽いて混ぜこんだ麺は、歯ごたえも香りも一級品!ピリリと辛い大根おろしのアクセントがクセになる美味しさです。

☎福井県内の飲食店  
☎各店舗により異なる



## 福井 勝山・大野

FUKUI / KATSUYAMA / ONO

鯖江IC～福井北JCT・IC

### SA PAのご案内

**北鯖江 PA** 地元で人気の厚揚げ入り「竹田の油あげおろしそば」

厚揚げ消費量日本一の福井県で不動の人気を誇る越前竹田の老舗豆腐店谷口屋。地元の名店がお届けする「竹田の油揚げ」がのったおろしそばは、外はパリッと、内はジューシーな大豆の味が特徴です。

竹田の油あげおろしそば 780円

**北鯖江 PA** ブランド豚のうまみを堪能！「越前旨香豚の中華丼」

甘みたっぷりでお質な食感が特徴の越前市ブランド豚「越前旨香豚」を使用し、たくさんの野菜とともに炒めました。これだけでも十分美味しい肉野菜炒めですが、さらに上から中華あんをたっぷりかけて旨みをギュッと閉じ込みました！

越前旨香豚の中華丼 680円

**北鯖江 PA** まるで魔法のようにとろける「ふわとろブッセ カスタード」

ふくいイチゴ、あわらブルーベリー、若狭いちじく、小浜獅子ゆず、若狭うめを使用したふわっととろけていく新食感のブッセ。チーズ風味のしっとりとした生地に、カスタードクリームと福井県産の果物コンフィチュールをサンドしました。

ふわとろブッセ カスタード(1個) 281円

**北鯖江 PA** 鯖江の眼鏡素材アクセサリ「+CO(プラスコ)」

メガネフレームの国内生産シェア日本一を誇る鯖江のメガネ工場で、メガネ素材を使用して作られたアクセサリ。色鮮やかで福井らしい恐竜などがモチーフのデザインは、おみやげにもぴったりです。

+CO(プラスコ) 842円～

24H 0776-42-6860 0776-52-1206

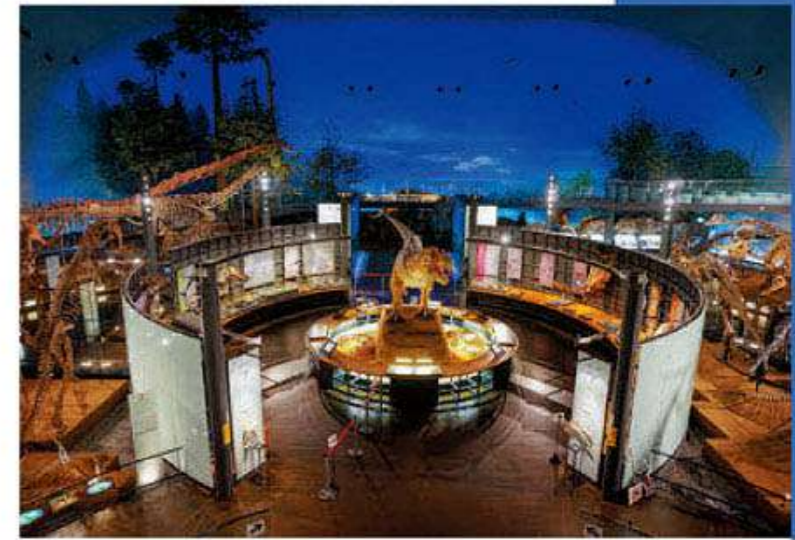
レストラン スナックコーナー ショッピングコーナー サービスエリア・コンシェルジュ ハイウェイ情報ターミナル がらっとパーク ドッグラン

## 歴史とロマンに溢れる… 時間旅行

### 福井県立恐竜博物館

世界三大恐竜博物館の一つとして知られる「福井県立恐竜博物館」。4,500㎡の広大な展示室には、44体の恐竜の全身骨格の他、化石やジオラマ、大迫力の復元模型などが数多く展示されています。4月25日(木)からは恐竜化石が発見された地層を間近で見ながら化石の発掘体験ができます。

- ☎ 0779-88-0001 福井県立恐竜博物館
- 📍 勝山市村岡町寺尾51-11
- 🕒 中部縦貫自動車道 勝山ICより約10分



### 静寂な森のなかで 春を実感

**養浩館庭園**

かつて御泉水屋敷とよばれた福井藩主・越前松平家の別邸です。大きな池を中心とした回遊式林泉庭園は、江戸中期を代表する名園の一つで、四季折々の趣を楽しめます。国の名勝に指定されており、海外の庭園専門誌でも常に上位にランクインしています。

- ☎ 0776-21-0489 福井市立郷土歴史博物館
- 📍 福井市宝永3-11-36
- 🕒 北陸自動車道 福井ICより約20分

**国史跡白山平泉寺旧境内**

白山平泉寺は古くから信仰の対象であった霊峰白山の越前側拠点として、養老元年(717年)に泰澄によって開かれたと言われています。広い境内は、絨毯を敷きつめたような美しい苔で覆われています。「日本の道百選」等にも選ばれ、歴史を感じながら癒やされる場所です。

- ☎ 0779-87-6001 白山平泉寺歴史探遊館 まほろば
- 📍 勝山市平泉寺町平泉寺
- 🕒 中部縦貫自動車道 勝山ICより約15分

### 旬の一品

**ごまどうふ**

古くから仏教が盛んな福井県では、精進料理の定番であるごまどうふが名物です。永平寺の参道にはごまどうふを提供するお店が多くあり、観光客でにぎわっています。白山の美味しい水、香り高い胡麻、良質な葛を使用したもちもち食感はやみつきになること間違いなし！

📍 永平寺町内の飲食店、おみやげ店  
🕒 各店舗により異なる

**福地鶏**

「たまごも肉もおいしい地鶏」として誕生した福地鶏。広い鶏舎でのびのびと自由に動きまわって育った鶏の肉は、ジューシーな旨みで食べごたえ抜群！たまごは卵黄が大きくスイーツにも利用される美味しさです。県内の飲食店では、さまざまな料理でお楽しみいただけます。

📍 福井県内の飲食店、直売所、生鮮食品店  
🕒 各店舗により異なる

福井県内の観光に関するお問い合わせ (公社) 福井県観光連盟 TEL.0776-23-3677 https://www.fuku-e.com ふくいドットコム 検索

## 三角停止板・LED 信号灯は お持ちですか？

後続車による追突事故が急増中！  
事故の際は、後続車に知らせることが大変重要です。  
北陸道の各SA・PA店舗にて販売中！！(2019.2.1時点)

- 三角停止板：膝ヶ岳SA(上・下)、杉津PA(上・下)、南条SA(上・下)、北鯖江PA(上・下)、女形谷PA(上)、尼御前SA(上・下)、徳光PA(上・下)、不動寺PA(上・下)、小矢部川SA(上・下)、具別PA(上・下)、有磯海SA(上・下)
- LED信号灯：膝ヶ岳SA(上・下)、杉津PA(上)、南条SA(下)、尼御前SA(上)、小矢部川SA(上)、有磯海SA(下)

三角停止板を置かないと  
1点減点の可能性も！

道路交通法 第75条11項  
道路交通法施行令 第27条6項



煙が出ないから  
トンネル内でも安心！  
雪道でも利用できる！

きて！みて！よかった！！  
大本山 永平寺御用達  
**羽二重餅の古里**

〒910-1121 福井県吉田郡永平寺町松岡吉野35-21-1  
予約 TEL 0776-61-2100 http://www.maedaseika.co.jp  
AM8:00～PM5:00 年中無休 福井北ICより2分、JR福井駅より20分

マエダセイカ株式会社

# 坂井 あわら

# 坂井 あわら

福井北JCT・IC ~ 加賀 IC



## 潮風に誘われ、季節を愛でる行楽日和



### 東尋坊

荒々しい岩肌の柱状節理が1kmに渡って続き、国の名勝・天然記念物に指定されています。なかでも岩壁の高さが20m以上に及ぶ大池の断崖は絶景で、荒波が打ち寄せる姿は迫力満点です。東尋坊観光遊覧船ではライオン岩など自然の造形が目を楽しませてくれます。

- ☎ 0776-82-5515 坂井市三国観光協会
- 📍 坂井市三国町東尋坊
- 🚗 北陸自動車道 金津ICより約25分

## 喧騒を忘れ、湯の香に包まれる



### あわら温泉

関西の奥座敷として親しまれてきた福井屈指の温泉地です。74本の泉源を有し、宿ごとに異なる泉質や湯ざわりを楽しめます。あわら温泉湯のまち広場には、北陸一上質な「芦湯」(足湯)や屋台が軒を連ねる「湯けむり横丁」があり、温泉情緒が漂います。

- ☎ 0776-77-1877 おしえる座あ 〓 あわら市温泉1-1-1
- 🚗 北陸自動車道 金津ICより約15分



### 三国湊レトロ

江戸時代から明治期にかけて、「北前船」の寄港地として栄えた三国湊には、今も、格子戸が連なる町家、豪商の面影が残る歴史的建造物など、情緒ある町並みが残っています。2018年5月に、北前船寄港地として日本遺産に認定されました。

- ☎ 0776-82-8392 (一社)三国會所 〓 坂井市三国町北本町・南本町・神明
- 🚗 北陸自動車道 金津ICより約25分



### 千古の家(坪川家住宅)

江戸時代初期に建てられた県内最古の民家。正面が入母屋造り、背面が寄棟造りの茅葺屋根で外観は杉皮葺りの壁に障子の白が清楚な美しさを見せており、国指定重要文化財になっています。隣接する高瀬園では、6月中頃にきれいな花が咲き誇ります。

- ☎ 0776-67-2111 (公財)坪川家住宅保存会 〓 坂井市丸岡町上竹田30-11
- 🚗 北陸自動車道 丸岡ICより約25分



### 金津創作の森

自然とのハーモニーの中で、心を動かし創る喜びを体感する人々のコミュニケーションの場です。創作活動の展示・発表を目的としたメイン施設のアートコアやガラス工房、陶芸・ろうけつ染めなどの創作工房があり、四季折々に変化させる自然の中でアートを楽しめます。

- ☎ 0776-73-7800 金津創作の森 〓 あわら市宮谷57-2-19
- 🚗 北陸自動車道 金津ICより約5分

## SA PAのご案内

### 女形谷 PA 「おっちゃんのスaminaセット」

福井県のブランド豚「ふくいポーク」をニンニク醤油で炒め、薄焼き卵を敷いたごはんの上にトッピング♪海苔とたっぷりのネギ、そしてホウレン草と一緒に食べればスタミナアップ間違いなし。タルタルソースでお召し上がりください。

おっちゃんのスaminaセット 950円

### 女形谷 PA 「大福あんぱん」

「パンの中には大きな幸せがありますように」と願いを込めて誕生した、甘さ控えめのあんぱんです。ふわふわブリオッシュ生地の中に北海道産小豆、北陸産もち米といったこだわりの素材で作った羽二重大福餅が入っています。

大福あんぱん 250円

中日本ハイウェイ・リテール名古屋(株) ☎0776-86-8115

### 女形谷 PA 「越前おろしそば」

福井県の名物！冷たい水でしめたおそばに大根おろし、かつお、ねぎをのせた至極の一杯！健康長寿福井を代表する食文化で、「郷土料理百選」にも選ばれているソウルフードです。是非、お召し上がりください。

越前おろしそば 500円

### 女形谷 PA 「竹田の油揚げ」

創業当時と代わらない製法で、真心を込めて一枚一枚丁寧に揚げられています。表面はカラッと揚がって香ばしく、中はフカフカでやみつきになる美味しさです。厳選・天然素材で作上げた自慢の油揚げを是非ご家庭でも。

竹田の油揚げ 650円

ファミリーマート ☎0776-86-5677

- 🍽️ レストラン 🍷 スナックコーナー 🛍️ ショッピングコーナー 🗺️ サービスエリア・コンシェルジュ 📺 ハイウェイ情報ターミナル 🐕🚗 ぐらっとパーク 🐕🚗 ドッグラン

### 高速道路の交通安全セミナーを行っています。

NEXCO中日本では、無料出張講座「NEXCO中日本高速道路交通安全セミナー」を行っています。企業、各種団体、学校などに当社社員がお伺いし、高速道路上での交通事故の発生状況や交通安全のポイントなど、高速道路をより安全に走行いただくためのお話をさせていただきます。セミナーのお問い合わせは、NEXCO中日本 金沢支社(TEL:076-240-4930)で受け付けています。



## 旬の一品

### 天然わかめ

日本海に春の訪れを感じさせる天然わかめ漁は、4月下旬に解禁します。海女さんによって丁寧に獲られた新わかめはやわらかく、磯の香りが口いっぱいに広がります。天日で干し、手もみした「もみわかめ」はあつあつごはんや相性抜群！背のりのように使うのもおすすめです。

〓 坂井市内の飲食店、おみやげ店  
📍 各店舗により異なる

### あわら温泉屋台村 湯けむり横丁

湯あがりにおすすめなのが、地元で新鮮な食材が味わえる湯けむり横丁。ノスタルジックな雰囲気が漂う路地には、海鮮から肉料理、ラーメン、洋食まで個性豊かな顔ぶれが並びます。それぞれ小さなお店の集まりなので、アットホームで落ち着いた時間をお過ごしいただけます。

〒910-4104 福井県あわら市温泉3-201 あわら温泉屋台村 湯けむり横丁 (https://yukemuriyokocho.com)  
☎ 0776-77-1877 📍 各店舗により異なる 🚗 金津ICまたは丸岡ICより約15分

# 加賀 白山

加賀 IC ~ 美川 IC



## SA PAのご案内

**尼御前 SA** 石川県の伝統が楽しめる! 「ひやくまん膳」

石川県のブランド米「ひやくまん穀」を使用したお寿司と、郷土料理「治部煮」や「えびす」をセットにしました。器には「九谷焼」や「山中漆器」を使用し彩りよく仕上げています。石川県の伝統工芸を繊細な食文化をお楽しみ下さい。



**尼御前 SA** 少し大人のラングドシャ 「能登塩キャラメルラングドシャ」

能登輪島沖の海水を低温でゆるやかに結晶化させた「おじまの海塩」を練りこんだキャラメルクッキーに、ビターチョコをサンドしました。ほどよい塩気とほろ苦さを感じる、少し大人のラングドシャです。



11:00 ~ 21:00 24H 0761-75-2238 (株)近鉄リテリング 0761-75-2631

## 店舗改装のお知らせ

**2019年3月30日(土) リニューアルオープン**



**尼御前 SA** 金箔生産量日本一の金沢から 「金箔入り ひとくち羊羹」

甘さひかえめの羊羹に、金箔を練り込みました。日本の金箔生産量の98%を占める金沢だからこそこの逸品です。金箔をモチーフにしたインパクトのあるパッケージで、おみやげに最適です。



24H 0761-75-2228 (株)北前船のカワモト 0761-75-2611

レストラン スナックコーナー ショッピングコーナー サービスエリア・コンシェルジュ ハイウェイ情報ターミナル がらっとパーク ドッグラン

# 加賀 白山

Information

KAGA / HAKUSAN

## 鮮やかな伝統工芸、匠の世界を見聞

### 九谷セラミック・ラボラトリー CERABO KUTANI

明治期に欧米でジャパニクタニと称賛された色絵陶磁器の最高峰「九谷焼」。全国でも希少な伝統的粘土づくりを行う製土場をはじめ、若手作家工房や体験コーナー、展示販売所も含まれる九谷焼創作工房が、2019年春オープン予定。設計は、2020東京オリンピックの新国立競技場を手掛けた建築家・隈研吾氏。

- 0761-24-8130(小松市観光文化課)
- 小松市若杉町A91
- 北陸自動車道 小松ICより約20分



## 花模様の景色に ころころ躍る



**城下町大聖寺 流し舟**  
城下町の面影を残す加賀市大聖寺を流れる、旧大聖寺川。その川を手漕ぎの屋形船でゆっくり川下り。川沿いは桜やアジサイなどの花が咲き、季節の移ろいを楽しめます。営業4月1日～11月末(要予約)

- 0761-72-6662 NPO法人歴町センター大聖寺
- 加賀市大聖寺八間道87 八間道船乗り場
- 北陸自動車道 加賀ICより約5分



**能美市九谷焼資料館**  
「米館者にやさしい、おもてなしのミュージアム」をコンセプトに、常設展示の充実・バリアフリー化・国際化に心掛けリニューアルしました。九谷五彩の紺青・朱赤・紫・緑・黄色の各色壁をもつ5つの展示室を配置し、色を体感しながら鑑賞できる空間を設けました。

- 0761-58-6100 能美市泉台町南56
- 北陸自動車道 能美根上スマートICより約15分

## 旬の一品



**かわきた味噌豚どん**  
川北町では、特産であるイチジクの魅力を堪能できる「かわきた味噌豚どん」を味わうことができます。甘いイチジク味噌ダレが絡む豚バラ、地元温泉を利用した温泉卵のハーモニーはまさに絶品! ビタミン・ミネラル豊富な具材で、旅の疲れも思わず吹き飛んでしまいます。

- 川北町内の飲食店
- 各店舗により異なる



**こまつ地美絵**  
イノシシによる農林被害を選手に取り、安心安全で美味しいジビエ料理を提供する「こまつ地美絵」プロジェクト。和洋中さまざまなお店で、オリジナルの味わいが楽しめます。料理に合わせた九谷焼の器で、五感いっぱい小松らしさを感じられる粋なおもてなしも魅力です。

- 小松市内の飲食店 「こまつ地美絵」実行委員会 (<http://komatsu-jibie.com/>)
- 各店舗により異なる

## 動物にご注意ください!

高速道路にシカやタヌキなどの動物が入り込み、車との衝突事故が発生しています。NEXCO中日本では柵のかさ上げなどの対策をすすめていますが、もし高速道路上で動物を見かけたときは非常電話や道路緊急ダイヤル( # 9910)でご通報をお願いします。



### 日本自動車博物館

あの憧れた名車や愛用した懐かしい車達にまた逢える博物館  
国内最大級 500台のクラシックカーを展示

### 展示台数 日本一!!

9:00 ~ 17:00 年末(12/26 ~ 31)  
石川県小松市ニツ梨町一貫山40番地  
0761-43-4343 <http://www.mmj-car.com>

実際に使用できる「世界のトイレ」も必見です

石川県内の観光に関するお問い合わせ (公社)石川県観光連盟 TEL:076-201-8119 <https://www.hot-ishikawa.jp> **ほっと石川旅ねっと** 検索

# 金沢

KANAZAWA

美川IC～金沢東IC



## SA PAのご案内

**徳光 PA** 北陸でラーメンといえば…  
「野菜らーめん」

北陸のみなさまに愛され続けて50年。8番らーめん定番の野菜たっぷり「野菜らーめん」。高速道路では、徳光PA(上下線)でしか味わうことができません。北陸の味を是非ご賞味ください。

野菜らーめん 630円

**徳光 PA** 能登名物といえば…  
「竹内のみそまんじゅう」

飾り気のない素朴な風味と、さっぱりとした味噌味の生地は、一度食べたらまた食べたくなる飽きのこない美味しさです。豆からこだわった白あんは甘さ控えめで上品な味。高速道路では、徳光PA(上下線)のみの限定販売です。

竹内のみそまんじゅう 130円

7:00～19:30 (株)ハチパン ☎076-275-6411

**徳光 PA** 変わらぬ味をそのままに  
「徳光うどん」

「徳光といえうどん、うどんといえ徳光」といわれるほど、根強いファンが多い徳光うどん。カラッと揚がった甘えびのかき揚げが風味豊かな自家製だしと絶妙なハーモニーを醸し出す逸品です。

徳光うどん 620円

**徳光 PA** 風味豊かないか煎餅  
「能登いか煎餅」

日本三大(船凍)いか漁港のひとつ小木港で水揚げされたいかを使用した煎餅です。生いかと干したるめの二種類を贅沢に使用し、風味と食感を最大限引き出すために、二度焼きで仕上げました。いか加工専門店がお届けする自信作です。

能登いか煎餅 540円

7:00～20:30 9:00～18:00 (株)ハチパン ☎076-275-6412

レストラン スナックコーナー ショッピングコーナー サービスエリア・コンシェルジュ ハイウェイ情報ターミナル がらっとパーク ドッグラン

# 金沢

Information

KANAZAWA

## 春爛漫の城下町に魅せられて

### 金沢城公園

1583年に前田利家が入城し1869年まで加賀藩前田家14代の居城として金沢城が置かれました。2001年に、菱櫓・五十間長屋・橋爪門統櫓が、2010年には河北門、2015年には橋爪門が史実を尊重した伝統工法で復元され、藩政期から残る石川門などとともに、城郭の威容を現しています。

- ☎076-234-3800(石川県金沢城・兼六園管理事務所)
- 📍金沢市丸の内1-1
- 🚗北陸自動車道 金沢西IC、金沢東ICより約30分



## 北国街道の食文化を味わう

**うみっこらんど七塚 海と渚の博物館**

のと里山海道白尾IC、遠浅の海岸に隣接する自然体感施設です。オートキャンプ場を併設。海と渚の博物館では、昭和初期から30年代の能登の漁村を再現しており、ゲーム感覚で「櫓こぎ」や「たらい漁」のシミュレーションが楽しめます。収蔵品は3,000点を超えています。

☎076-283-8880 📍かほく市白尾ム1-3  
🚗のと里山海道 白尾ICより約1分

**愛と和花のギャラリー のいち椿館**

市の名前がつけられた品種「野々市」をはじめ、国内外の約300品種の中から厳選したものを展示、育ててみたい、咲かせてみたいといったどれも親しみやすい観賞価値のあるツバキをお楽しみいただけます。公園の一角の「椿山」では約800本のツバキが一度に鑑賞できます。

☎076-227-6092(野々市市都市計画課街路公園係)  
📍野々市市下林3丁目外地区(野々市中央公園) 🚗北陸自動車道 白山IC、金沢西ICより約10分

## 旬の一品

**押し寿司**

金沢では「ハレ」の日に各家庭で押し寿司をつくり、周囲にふるまう習慣があります。市内のお店でも、笹寿司・柿の葉寿司・棒寿司などバリエーション豊富に提供されています。彩り豊かな季節の食材としっかりとった酢飯、そして食べやすい形で、春の行業にもぴったりです。

📍金沢市内の飲食店、生鮮食品店、おみやげ店  
📍各店舗により異なる

**ごり料理**

加賀藩時代から金沢の人々に親しまれてきたごり料理。「鰯(ゴリ)」はハゼ科とカジカ科の淡水魚を指し、かつては犀川・浅野川で漁がおこなわれていましたが、今では漁獲量が減り貴重な魚になりました。あの魯山人も好んだといわれる味、金沢に来たら是非一度お試しあれ!

📍金沢市内の飲食店、おみやげ店  
📍各店舗により異なる

石川県内の観光に関するお問い合わせ (公社)石川県観光連盟 TEL:076-201-8119 <https://www.hot-ishikawa.jp> **ほっと石川旅ねっと** 検索

道路の異常を発見したら

道路緊急ダイヤル **#9910**

24時間受付 通話料無料

高速道路上での異常(故障車・落下物、道路の損傷など)を発見された際にご連絡いただくための専用ダイヤルです。

高速道路のお問い合わせは

NEXCO中日本お客さまセンター 24時間受付 通話料無料

**0120-922-229**

※上記電話をご利用にならない場合は、052-223-0333(通話料有料)

最新の交通情報や通行料金などのお問い合わせにお応えします。また、高速道路に関するご意見・ご要望をお聴きします。

北陸三都の「梅」が香る「YUKIZURI」詰め合わせ(計10本入)

【ショコラ】3本入 **YUKIZURI 富山**

【米粉サブレ】4本入 **YUKIZURI 石川**

【抹茶】3本入 **YUKIZURI 福井**

【北陸自動車道限定】1,080円(税込)

**北陸三都物語**

味でめぐる北陸道YUKIZURI紀行

# 能登

# 能登

N O T O

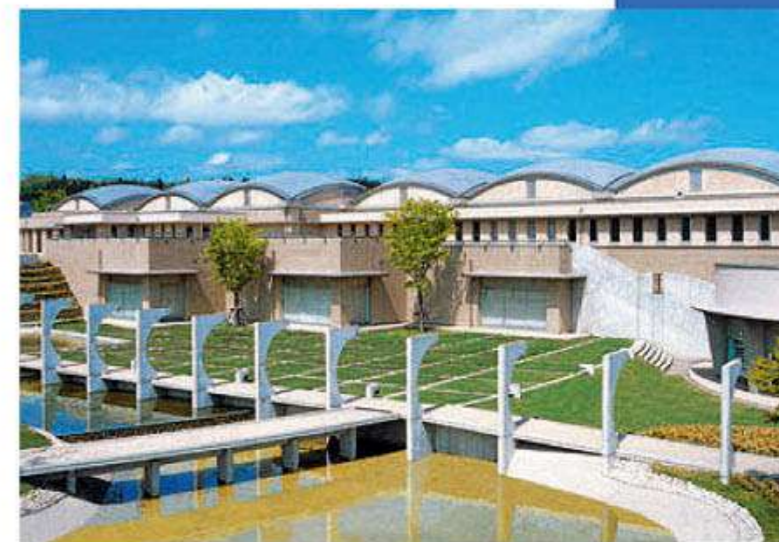
金沢東IC～小矢部IC

## 澄みきった風をうけ、 海岸線を行く

### 石川県七尾美術館

ドーム型の七つの屋根が特徴的な能登唯一の総合美術館。能登にゆかりのある作品を中心に美術工芸品を展示。春には、七尾出身で桃山時代に活躍した画家・長谷川等伯(1539～1610)の特別展を毎年開催。(2019年度は、4月27日～5月26日。他期間の等伯作品展示は要確認)

- ☎ 0767-53-1500
- 📍 七尾市小丸山台1-1
- 🚗 IC 能登自動車道 七尾城山IC、七尾ICより約10分



## SA PAのご案内

- 🚗 上り 3.2km 1.3km 13.1km 下り
- 📍 金沢東IC 金沢森本IC 不動寺PA 小矢部IC

**不動寺 PA 上り 「ATTE chouchou」**  
 これまでにない新たな宝物  
 石川には山の頂、森の憩い、川の音、海の風…と自然の恵みが溢れています。この商品は、能登ヒバが持つ抗菌・消臭効果を活かして「再生紙・能登ヒバ・水」で作られた靴用の消臭キットです。部屋用インテリアとしてもお使いいただけます。  
 ATTE chouchou 804円

**不動寺 PA 下り 「能登豚ステーキ丼」**  
 じわっと広がる甘みは絶品  
 生産環境や衛生に万全を期した安心・安全な石川県産のブランド豚「能登豚」のロース肉を使用したステーキ丼です。もちもちとした肉質と口の中に溢れるジューシーな旨みをご堪能ください。  
 能登豚ステーキ丼 990円

**不動寺 PA 下り 「金沢のおしゃれな洋菓子」**  
 ぶどうの木バウム(焦がしキャラメル)  
 たっぷりの卵、良質なバター、国産小麦と香ばしいアーモンドを使って、伝統菓子バウムにしました。焦がしたキャラメルのほろ苦さ、コクのある甘さを閉じこめてしっかりと焼き重ねた、大人のための焼菓子です。  
 ぶどうの木バウム(焦がしキャラメル) 1,188円



**不動寺 PA 下り 「肉厚の絶品チャーシュー三昧」**  
 「W能登豚チャーシューセット」  
 能登の美味しい天然水で育ち、口の中でじわっと広がる旨みと甘みをもった能登豚。生産者が手塩にかけて育てた豚肉をふんだんに使用した丼とラーメンのセットです。能登の恵みを存分にお楽しみください。  
 W能登豚チャーシューセット 990円

🕒 7:00～20:00  
📍 中国ハイウェイ・リテール名古屋(株) ☎076-257-3421

🍽️ レストラン 🍳 スナックコーナー 🛍️ ショッピングコーナー 🗺️ サービスエリア・コンシェルジュ 📺 ハイウェイ情報ターミナル 🚗 ぐらっとパーク 🐕 ドッグラン

## 奇祭の宝庫、能登で祭りを体感

**輪島キリコ会館**  
 能登地方の祭礼には、各町内からキリコと呼ばれる大きな奉燈(御神灯)を神輿のお供に担ぎ出す習慣があります。施設内には能登地方独特の大小さまざまな約30基のキリコが立ち並んでおり、春から秋にかけて、もてなし広場ステージでは「御陣乗太鼓」の実演も開催されます。  
 ☎ 0768-22-7100 📍 輪島市マリンタウン6-1  
 🚗 IC のと里山海道 穴水ICより約30分

**能登長寿大仏**  
 2003年に乙ヶ崎地区の高台に安置された高さ8.4mの大仏様。周囲は公園として整備され、三重塔や観音堂、阿彌陀堂などの建造物が配置されています。昨年11月には「そば廻大仏庵」もオープンいたしました。  
 ☎ 0768-52-3790(穴水町観光交流推進室) 📍 鳳珠郡穴水町字乙ヶ崎中66  
 🚗 IC のと里山海道 穴水ICより約10分

## 旬の一品

**輪島天然ふぐ**  
 天然ふぐ漁獲量5年連続日本一の輪島市では、旬を迎えるふぐ料理が手軽に楽しめます。3000円のふぐづくしコース料理から食べ歩きできるスナックまで、目移りするほどメニューも豊富！高たんぱく低カロリーのさっぱりした身は、いくらでも食べられる美味しさです。  
 📍 輪島市内の飲食店、生鮮食品店、おみやげ店  
 📍 📍 📍 各店舗により異なる

**宝達志水オムライス**  
 能登半島の付け根に位置する宝達志水町は、オムライスの生みの親こと北橋茂男さんの故郷という縁から、オムライスによる町おこしが盛んです。能登の魚介を使った贅沢オムライスから、おかずのような変わり種まで、個性豊かな各店の「おむてなし」を楽しみましょう。  
 📍 宝達志水町内の飲食店 [https://www.houdatsushimizu.info/omurice\\_town](https://www.houdatsushimizu.info/omurice_town)  
 📍 📍 📍 各店舗により異なる

石川県内の観光に関するお問い合わせ (公社)石川県観光連盟 TEL:076-201-8119 <https://www.hot-ishikawa.jp> **ほっと石川旅ねっと** 検索

## 高速道路料金のご案内

詳しくは、NEXCO中日本WEBサイトをご覧ください。 <http://www.c-nexco.co.jp/>

<b>深夜割引</b>	割引率は最大30%になります。 ・全日:0時～4時	<b>平日朝夕割引(後日還元型)</b>	頻度に応じた後日還元型サービスです。ETCマイレージサービスへの <b>事前登録</b> が必要です。
<b>休日割引</b>	割引率は最大30%になります。 ・休日:地方部限定 ・軽自動車等または普通車限定	<b>ETCマイレージサービス</b>	10円1ポイント付与。 割引率は最大9.1%になります。ETCマイレージサービスへの <b>事前登録</b> が必要です。

📱 中国ハイウェイ・リテール名古屋(株) ☎076-257-3421

## 日本のガラス展 Glass '18 in Japan

会期:4/6(土)～7/7(日)  
 休館日:毎月第3火曜日、5/20(月)～24(金)  
 日本ガラス工芸協会の会員による、個性豊かな現代ガラス作品が出品される展覧会。公募作品を含む111点の作家新作を前期と後期に分けて展示します。  
 石川県七尾市能登島向田町125番10番地 Tel:0767-84-1175  
 能登自動車道 和倉ICから約20分  
 石川県能登島ガラス美術館 NOTOJIMA GLASS ART MUSEUM



右:「Harmony」朝倉祐子、2018年  
左:「18 Monument」山田輝雄、2018年、撮影:福田 聡

# 南砺 高岡・氷見

NANTO / TAKAOKA / HIMI

小矢部IC～小杉IC



## SA PAのご案内



**小矢部川 SA** さつまいも好き必見! 「いもっ娘」

エリアに隣接した自社工場で作る風味豊かな「いもまんじゅう」です。風味をより味わっていたくために、外の皮にさつまいもの皮を混ぜ込みました。20秒程温めても、冷蔵庫で冷やしても美味しくお召し上がりいただけます。

11:00 ~ 21:00 24H 0766-61-4203 24H 小矢部サービスステーション(株) 0766-61-4352

11 レストラン 24H スナックコーナー 24H ショッピングコーナー 24H サービスエリア・コンシェルジュ 24H ハイウェイ情報ターミナル 24H がらっとパーク 24H ドッグラン

### 福光 IC を一旦降りてガソリン給油ができます。

適用条件	指定ガソリンスタンド	営業日・時間	所在地・連絡先
ETC ETC車限定 福光ICを出て給油後、福光ICから再流入	昭和シェル石油 城端SS 有限会社 大西石油	年中無休 7:00~22:00	富山県南砺市細木 126 TEL 0763-62-2161
指定GS(本表記載のGS以外対象外)	ENEOS 金田城端SS 有限会社 金田金物店	月~土 7:00~19:00 祝 8:00~18:00 日 定休日	富山県南砺市細木 192 TEL 0763-62-0033

ICを降りて車を左折して国道304号を「城端市街」方面へ直行してください。

**小矢部川 SA** レストランNo.1メニュー 「海鮮ちらし丼」

レストラン不動の人気メニュー「彩り海鮮丼」をアレンジし、さらにパワーアップ! 酢飯にえび、いか、まぐろ等の新鮮食材をちりばめた「海鮮ちらし丼」を、是非お召し上がりください。

海鮮ちらし丼 1,300円

**小矢部川 SA** 富山湾の宝石 「白えび天丼」

富山湾の宝石と言われる貴重な白えびの天ぷらを贅沢に使った丼です。白えび本来の味が出るよう、衣や味付けにこだわっています。ほんのりと広がる甘さとさわやかな潮の風味をぜひご堪能ください。

白えび天丼 1,280円

**小矢部川 SA** 世界に通用する究極土産 「T五」

富山県産のもち米の煎餅に高級和三盆を丁寧に塗り重ねた逸品で、「塩味、苦味、酸味、甘味、渋味」を「桜、抹茶、ゆず、和三盆、胡麻」の5つの風味に重ねたデザインコンシヤスな和菓子です。

T五 750円

24H 8:00 ~ 21:00 0766-61-4203 24H (株)ホテルニューオータニ富岡 0766-54-0839

# 南砺 高岡 氷見 砺波

Information

## 絢爛に装う、花盛りの古里

### 五箇山

四方を山に囲まれた五箇山には、古いもので築400年近くにもなる合掌造りの家々が建ち、日本の原風景ともいえる景色が広がります。世界文化遺産に登録されている相倉と菅沼の合掌造り集落では今も人々の生活が営まれており、古くからの歴史と伝統を体感することができます。

- 0763-66-2468 五箇山総合案内所
- 南砺市菅沼、南砺市相倉
- 東海北陸自動車道 五箇山ICより菅沼約1分、五箇山ICより相倉約16分



©五箇山総合案内所

## 季節の彩り豊かに、春の景色を訪ねて

**高岡御車山会館**

国の重要有形・無形民俗文化財「御車山」を毎年展示する施設で「ものづくりのまち高岡」の工芸技術や、御車山を守り伝えてきた地域の文化を紹介しています。高岡御車山祭は、2016年全国「山・鉦・屋台行事」33件のうちの1件としてユネスコ無形文化遺産に登録されました。

0766-30-2497 高岡市守山町47-1  
9:00~17:00(入館は16:30まで) 毎週火曜日(祝日除く)、祝日の翌平日・年末年始  
能越自動車道 高岡ICより約10分

**砺波チューリップ公園・チューリップ四季彩館**

4月22日から5月5日まで開催される「となみチューリップフェア」では、国内最大級約300品種300万本のチューリップが色鮮やかに咲き誇ります。公園隣接の「チューリップ四季彩館」では、1年中満開のチューリップがお出迎えてくれます。

0763-33-7716 チューリップ四季彩館 砺波市花園町1-32  
北陸自動車道 砺波ICより約5分、高岡砺波スマートICより約7分

**道の駅 雨晴**

「世界で最も美しい湾クラブ」に加盟している富山湾越しに3,000m級の立山連峰の山々を望むことができる景勝地「雨晴海岸」。2018年春には道の駅がオープンし、カフェや展望デッキ(24時間開放)から、雨晴海岸の絶景を楽しむことができます。

0766-44-6200 雨晴観光協会 高岡市太田24-74  
能越自動車道 高岡北ICより約15分

**井波別院瑞泉寺**

日本遺産「宮大工の聖(のみ)一丁から生まれた木彫刻美術館・井波」のまちなみ古刹、井波別院瑞泉寺。山門や太子堂などに施された彫刻は繊細で美しく、先人の偉業に驚かされます。北陸最大級の御堂・井波彫刻の粋をお楽しみください。

0763-82-0004 真宗大谷派井波別院 瑞泉寺 南砺市井波3050  
北陸自動車道 砺波ICより約15分

## 旬の一品

**白えび**

ブリやホタルイカと並んで富山湾の幸として広く知られる白えび。4月から漁が解禁され、地元では大いに盛り上がり、むき身はとろりとした舌触りと上品な甘さで、格別の味わいです。お刺身やお寿司以外にも、昆布じめやかき揚げ、せんべいなどアレンジメニューも豊富!

富山県内の飲食店、生鮮食品店、おみやげ店  
各店舗により異なる

**西田のたけのこ**

高岡市の西田地区は、良質なたけのこが育つことで有名です。粘土質の土壌のおかげで、やわらかくアクの少ないたけのこが採れ、近くのお店で朝顔をいただくことができます。4月中旬から1ヶ月ほどしか営業しないお店が多いので、最新情報のチェックをお忘れなく。

高岡市内の飲食店  
各店舗により異なる



# 富山立山

# 富山立山

TOYAMA / TATEYAMA  
小杉 IC ~ 立山 IC

## 一度は見たい絶景 天上の世界を歩く

### 立山黒部アルペンルート

3000m級の山々が連なり、雄大なパノラマが目前に迫るこの地は、貴重な景観や動植物と出会う大自然の宝庫。高さ20mに迫る雪の壁「雪の大谷」で始まる春の幕開けから、新緑へと移ろいゆく四季を、ゆつくりと散策やトレッキングをしながら、大自然の息吹とともに感じてください。(4月15日全線開通予定)

- ☎ 076-432-2819 立山黒部観光 立山黒部販売予約センター
- 📍 北陸自動車道 立山ICより立山駅まで約40分



### SA PAのご案内

**富山のB級グルメ!**  
「ブラックラーメン」

富山のB級グルメといえば「富山ブラック」と呼ばれるラーメンです。真っ黒な濃厚スープと、とろとろのチャーシューがマッチング! まさに黒極(くろのきわみ)と言っていいほどの味わいが楽しめます。

ブラックラーメン 660円

**昆布王国富山の幸せ小箱**  
「室谷の昆布小箱(富山の幸)」

「昆布王国富山」は昔、北前船の中継地でした。北海道よりもたらされた昆布が独自の食文化に発展しました。北前船の荷をそのままに、白えび、ほたるいか、水見特産の稲積梅で味付けした昆布が入った幸せ小箱です。

室谷の昆布小箱(富山の幸) 1,200円

7:00 ~ 20:00  
中日本ハイウェイ・リテール名古屋(株) ☎076-56-0581



**富山のお土産といえば**  
「月世界」

富山の銘菓といえば「月世界」。暁の空に浮かぶ月をイメージした和三盆と新鮮な卵で作られたお菓子です。サクとした歯ごたえと口中で溶けろけるような上品な甘さが特徴で、お茶にもコーヒーにもよく合います。

月世界(2本入) 1,000円 (3本入) 1,400円

7:00 ~ 20:00  
中日本ハイウェイ・リテール名古屋(株) ☎076-56-0583

🍽️ レストラン 🍳 スナックコーナー 🛍️ ショッピングコーナー 🗺️ サービスエリア・コンシェルジュ 📺 ハイウェイ情報ターミナル 🐕 がらっとパーク 🐕 ドッグラン

**スマートICでは、必ず一旦停止をお願いします。** ※スマートICは ETC専用 です。

スマートICでは、走行しながらETC車の無線通信ができません。必ず一台ずつ、ETCバーの手前で一旦停止をしてください。

SA・PAに接続するスマートIC

道路名	IC~IC	箇所名	営業時間
舞鶴若狭道	若狭上中IC~若狭三方IC	三方五湖スマート	24時間
	今庄IC~武生IC	南条スマート	24時間
	片山津IC~小松IC	安宅スマート	6:00~22:00
北陸道	美川IC~白山IC	徳光スマート	24時間
	富山IC~立山IC	流杉スマート	24時間
	黒部IC~朝日IC	入善スマート	24時間

本線直結スマートIC

道路名	IC~IC	箇所名	営業時間
舞鶴若狭道	若狭美浜IC~敦賀JCT	敦賀南スマート	24時間
	北陸道	小松IC~美川IC	能美根上スマート
北陸道	砺波IC~小杉IC	高岡砺波スマート	24時間
	東海北陸道	福光IC~小矢部砺波JCT	南砺スマート

※安宅スマートICは、福井方面への入口、福井方面からの出口がご利用いただけます。

### 煌めく岸辺の景色、芸術と文化に触れて

**富山県美術館**

富岩運河環水公園そばの「アートとデザインをつなぐ」美術館。展示の充実はもちろん、アトリエやギャラリーでのワークショップ、ユニークな遊具が人気の屋上庭園「オノマトベの屋上」など、子どもから大人まで幅広くお楽しみいただけます。館内、屋上から望む立山連峰の絶景も必見です。

☎ 076-431-2711 📍 富山市木場町3-20  
🕒 9:30~18:00(入館は17:30まで) 📅 水曜日(祝日除く)、祝日の翌日、年末年始  
(※屋上庭園 オノマトベの屋上 🕒 8:00~22:00(入館は21:30まで) 📅 12/1~3/15)  
📍 北陸自動車道 富山ICより約15分

**富岩水上ライン**

都心のオアシス「富岩運河環水公園」から港町「岩瀬」まで、爽やかな風を感じながらの運河クルーズ。中島欄干での水位差2.5mの迫力ある「水のエレベーター体験」が人気! この春から、エアコンとトイレを完備した新艇「kansui(かんすい)」が就航。(3月23日から運航予定)

☎ 076-482-4116 📍 富岩船舶社 📍 富山市湊入船町 富岩運河環水公園  
📍 北陸自動車道 富山ICより約25分

**豪農の館 内山邸**

内山邸は越中の一千石地主といわれた豪農の館で、現在もおお、江戸時代の典型的な豪農屋敷の構えと生活様式を留めています。広大な庭園には、60本もの紅白の梅の木やしだれ桜、椿などさまざまな木々や花が植えられ、四季折々の風情を楽しむことができます。

☎ 076-432-4567 📍 富山市宮尾903番地  
🕒 9:30~17:00 📅 毎週火曜日、年末年始  
📍 北陸自動車道 富山ICより約30分

**称名滝**

迫力満点! 落差日本一を誇る名瀑布です。水煙を上げながら一気に流れ落ちるその落差は350mにもなります。立山連峰の雪解け水が多く流れ込む春には、称名滝の右側に、落差500mのさらに大きなパンノキ滝が現れ、巨大なV字を描く珍しい光景に出会えます。

☎ 076-462-1001 📍 立山町観光協会 📍 立山町芦峯寺  
📍 北陸自動車道 立山ICより約50分後、徒歩約30分

### 旬の一品

**富山やくぜん**

「富山=売薬」というイメージ通り、富山市では薬の伝統を活かした富山やくぜん認定料理を楽しまれます。地元の食材、健康面で効果があるとされる食材、安心安全な調理法を用いた料理をブランド認定しており、さまざまなジャンルで美味しくヘルシーな料理を提供しています。

📍 富山市内の飲食店  
📍 各店舗により異なる

**ホタルイカ**

富山湾の恵みの代表格ともいえるホタルイカ。春の深夜から早朝にかけて、富山湾沿岸では青白く光る美しいホタルイカの姿を見ることが出来ます。全国でも漁として成り立つのは富山だけといわれており、釜揚げや刺身、酢味噌あえなど極上の味は必見です。

📍 富山県内の飲食店、生鮮食品店、おみやげ店  
📍 各店舗により異なる

# 魚津 黒部

UOZU / KUROBE

立山 IC～朝日 IC

富山湾



## SA PAのご案内

**有磯海 SA** **ブラックだけじゃない!**  
「**富山ゴールドラーメン**」

富山県では色とりどりの「カラーラーメン」が登場しています。当店人気の富山ゴールドラーメンは、白湯スープをベースに、魚介エキス(エビ、カニ)で仕上げたマイルドなスープです。お子様から大人まで大好評いただいている逸品です。

富山ゴールドラーメン 800円

**有磯海 SA** **国産牛100%!**  
「**ハンバーグステーキセット**」

シェフ特製の手握ねハンバーグ。上質な国産牛を使用し、熱々の鉄板の上でふくらみジューシーに焼き上げました。デミグラスソースまたは和風ソースでお召し上がりください。ナポリタンとの相性も抜群です。

ハンバーグステーキセット 1,400円

**有磯海 SA** **富山銘菓の極上スイーツ**  
「**甘金丹**」

富山の美味しい水で蒸し上げたふわふわスポンジで、なめらかなカスタードクリームをたっぷり包みました。富山の葉のようなパッケージはおみやげにもぴったりです。素材と味と蒸し加減を追求した人気の逸品です。

甘金丹(1個) 140円

11:00 ~ 21:00 24H 076-471-2901 (株)ジェック経営 コンサルタント ☎076-471-2901

**有磯海 SA** **当店 売れ筋No.1**  
「**ますの寿し 一段**」

「ホテルニューオータニ高岡」直営の工場で作るオリジナルます寿司。身に厚みがあり食べ応えたっぷりの鮭と上質な越中米、くま笹の香りが調和した逸品です。おみやげに喜ばれること間違いなし!

ますの寿し 一段 1,400円

11:00 ~ 21:00 24H 0765-22-9772 (株)ホテルニューオータニ高岡 ☎0765-22-3356

レストラン スナックコーナー ショッピングコーナー サービスエリア・コンシェルジュ ハイウェイ情報ターミナル ぐらっとパーク ドッグラン

# 黒部 朝日

Information

KUROBE / ASAHII

## 雪解けの清流が生み出す大自然

### 黒部峡谷トロッコ電車

春の訪れとともに走り出す「黒部峡谷トロッコ電車」。日本一深いV字峽を縫うように20.1kmを走ります。新緑と残雪、清流のコントラストの中、カモシカやニホンザル、春の花々がお出迎え。いくつもの橋やトンネルを抜ける、小さなトロッコでの雄大な旅をお楽しみください。(4月20日運転開始予定)

- ☎ 0765-62-1011 黒部峡谷鉄道株
- 📍 黒部市黒部峡谷口11
- 🚗 北陸自動車道 黒部ICより約20分



## 可憐に咲き誇る、花の彩り

**あさひ舟川「春の四重奏」**

富山県東部の朝日町を流れる舟川。堤防の両岸600mに桜並木が続いています。地域住民が桜の時期に咲く極早生のチューリップと菜の花の栽培を行い、残雪の北アルプスを背景に、桜並木、チューリップ、菜の花が競演する「春の四重奏」という奇跡の絶景を生みだしました。

☎ 0765-83-1100 朝日町役場 📍 朝日町舟川新  
🚗 北陸自動車道 朝日ICより約10分

**ヒスイテラス**

ヒスイ探しができる朝日町のヒスイ海岸に、昨年オープンした観光交流拠点施設。1階にはレンタサイクルやシャワールーム、更衣室が完備され、海岸へ直接出ることができます。2階のギャラリーや屋上テラスでは、海を眺めながらくつろぐことができます。

☎ 0765-83-3015 📍 朝日町宮崎3239番地6 🕒 8:30~17:30※冬期間16:00まで  
📅 12月29日~1月3日 🚗 北陸自動車道 朝日ICより約10分

## 旬の一品

**ゲンゲ**

近年富山湾でにわか注目を集めているゲンゲ。鮮度の落ちが早く、かつては漁港近くでしか食べられていませんでしたが、流通技術の向上した現在では、県内の広い範囲で食べられるようになりました。コラーゲン豊富、ふわふわとした食感はやみつきになること請け合いです。

📍 富山県内の飲食店、生鮮食品店、おみやげ店  
📍 各店舗により異なる

**魚津の朝市ごはん**

海の駅「巖気楼」では、毎月第2・第4日曜日に朝市が開催されます。魚津港と隣接しているため、とれたての魚介類や新鮮な野菜・果物がたくさん並びます。ここで味わえる朝市定食は、安くて美味しいと大好評! 焼きたての魚と美味しいごはんまで至福のひとつときをどうぞ。

📍 海の駅「巖気楼」〒937-0053 富山県魚津市村木定坊2500-2  
☎ 0765-24-4301 📍 各店舗により異なる(朝市は毎月第2・第4日曜開催) 🚗 魚津ICより車で約7分

富山県内の観光に関するお問い合わせ (公社)とやま観光推進機構 TEL.076-441-7722 <https://www.info-toyama.com> とやま観光ナビ 検索

## 逆走車にご注意ください!

高速道路で逆走車両が関係する重大事故が発生しています。逆走してしまったり、安全な場所に車を停車させてください。逆走車を見かけたら、最寄のSA・PAの非常電話、**道路緊急ダイヤル(☎9910)**などで通報をお願いします。インターチェンジなどでは、道路標識などで走行する経路の確認をお願いします。もし行き先を間違えたり、行き過ぎてしまっても、**Uターンしないで次のインターチェンジまで走行してください。**



## YKKセンターパーク

ファスナーや窓の仕組み、創業者・吉田忠雄の思想やYKKグループの歴史についてわかりやすく紹介。YKKブラジル農園直輸入のコーヒーやオリジナルグッズも販売している。「ファスナー手作り体験と展示館の案内(有料・要予約)」も人気。

☎ 0765-54-8181 黒部ツーリズム株 📍 黒部市吉田200  
🕒 休館日 月曜日(祝日の場合は翌平日)、年末年始、特定日  
🕒 開館時間 9:00~16:30 🚗 北陸自動車道 黒部ICより約15分



YKKセンターパーク(外観)

# 高速道路 リニューアルプロジェクト 進行中



誕生からおよそ半世紀が過ぎ、  
老朽化が進む高速道路。  
安全・安心を次の世代へつなぐために、  
長期にわたり、橋やトンネルなどの  
大規模なリニューアル工事を実施しています。  
渋滞や迂回などにより、ご迷惑をおかけしますが、  
工事の影響を最小限にするよう  
取り組んでまいりますので、  
ご理解とご協力をお願いいたします。



**Renewal**

高速道路リニューアルプロジェクト  
大規模更新・修繕事業

詳しくは、当社WEBサイト、  
パンフレットをご覧ください。

高速リニューアル 検索



もっと早く届けたいものがある。  
もっと快適に移動したい人がある。  
その思いに応えるために。

#### #4 広がるネットワーク

高速道路ネットワークを広げ、ますます便利に。

より短時間で、よりスムーズな移動を実現しています。

変化するこの国に、進化する道で応えたい。



# アンケートに答えると 抽選で当たる

合計  
50名様

抽選 2019年7月  
(2019年6月30日消印有効)



金沢ほうじ棒茶 松乃棒

茶の部分を焙じた「棒茶」は金沢が発祥の地と言われており、石川県で愛飲されています。「石川県ふるさと食品認証制度」の認証基準認定品目の一つである「棒茶」は、味・品質にこだわった少し濃いめで飲みごたえのしっかりした深い味わいのお茶です。舌かな香りも存分に楽しんでいただけます。

## 応募方法

### 【官製はがき】

はがきに ①郵便番号・住所(建物名・号室名)②氏名 ③年齢 ④性別 ⑤職業 ⑥「北陸道楽」を手に取られた時の移動手段 ⑦読者アンケートの答え を明記して、下記までご応募ください。

### 読者アンケート /

1. 今回の記事に興味を持たれたものがありましたら教えてください。
2. 「北陸道楽」は高速道路を利用して北陸地区をご旅行される方に、SAPAおよび沿線地域(場所・イベント・食・体験など)の魅力をご案内しています。今後どのような情報を期待されますか?  
a.食事 b.歴史・文化 c.イベント d.自然 e.その他( )
3. 「北陸道楽」を読んで、どのような行動をされましたか?またはする予定ですか?  
a.インターネットなどで検索した b.電話などで問い合わせた c.家族や知人などに紹介した  
d.実際に利用した(行った・食べた・買った) e.特に何もしていない  
f.その他( )

宛先/〒920-0365 石川県金沢市神野町東170  
中日本高速道路(株)金沢支社 北陸道楽編集部

### 【WEBサイト】

右のQRコードを読み取るか、URL (<https://hokurikudoraku-nexco.jp>) にアクセスして、応募ページよりご回答ください。

当選の発表は賞品の発送をもってかえさせていただきます。



日本タウン誌・フリーペーパー大賞2018において、「北陸道楽」が審査員特別賞、観光部門優秀賞を受賞しました!  
応援いただきありがとうございました。今後とも、「北陸道楽」をよろしく願っています。

詳細情報はこちら  
「日本タウン誌・フリーペーパー大賞2018」公式ホームページ  
<http://award.nicoanet.jp/>



北陸 福井  
越前おおの  
花のさんぽ道  
を歩こう

真っ白に染まる冬の世界から  
あざやかな桜色に変わっていく春。  
荒島岳のすそ野に広がる  
田んぼには水が張り巡らされ  
鮮やかな花の風景を映し出します。  
そんな風景を見かけたら  
少し車を停めて  
ゆっくりと歩いてみましょう。  
越前おおのの穏やかな春の音が  
聞こえてくるはずですよ。

## 越前おおの花暦

 カタクリ 3月下旬~	 桜 4月中旬~	 ハナモモ 4月下旬~	 シバザクラ 4月下旬~
-------------------	----------------	-------------------	--------------------

矢ばなの里には約3haの里山に100万株以上のカタクリが広がります。  
越前大野城周辺及び丸瀬戸ダム周辺で桜を楽しめます。  
丸瀬戸の近くにはグラデーションの綺麗なおすすりスポットがあります。  
田んぼの畔や用水路など、市内のいたる所にシバザクラが広がります。

結の花ごよみ | 福井県大野市観光協会 0779-65-5521