

STOP！車両火災



～車両火災が多発しています～

車両火災を原因とする通行止め件数等（NEXCO中日本管内、当社調べ）

年	件数	延べ通行止め時間 (うち、最長の通行止め時間)	最長の通行止め発生日と 通行止め区間
2021年	28件	137時間26分 (16時間01分)	12月29日(日) E1A 新東名高速道路 下り線 浜松いなさJCT～新城IC
2022年	26件	112時間12分 (19時間06分)	7月4日(木) E1A 新東名高速道路 上り線 岡崎東IC～新城IC
2023年	28件	145時間54分 (15時間09分)	1月24日(水) E1A 新東名高速道路 下り線 新清水IC～新清水JCT
2024年 (1月1日～2月29日)	4件	32時間03分 (14時間55分)	2月9日(金) E1A 新東名高速道路 下り線 新清水IC～新清水JCT



社会的影響は重大！

車両火災による通行止めはNEXCO中日本管内で月平均2回以上発生し、通行止め時間は平均で**5時間以上**と長時間に渡ります。加えて、通行止めを伴わない車両火災も多数発生しています。

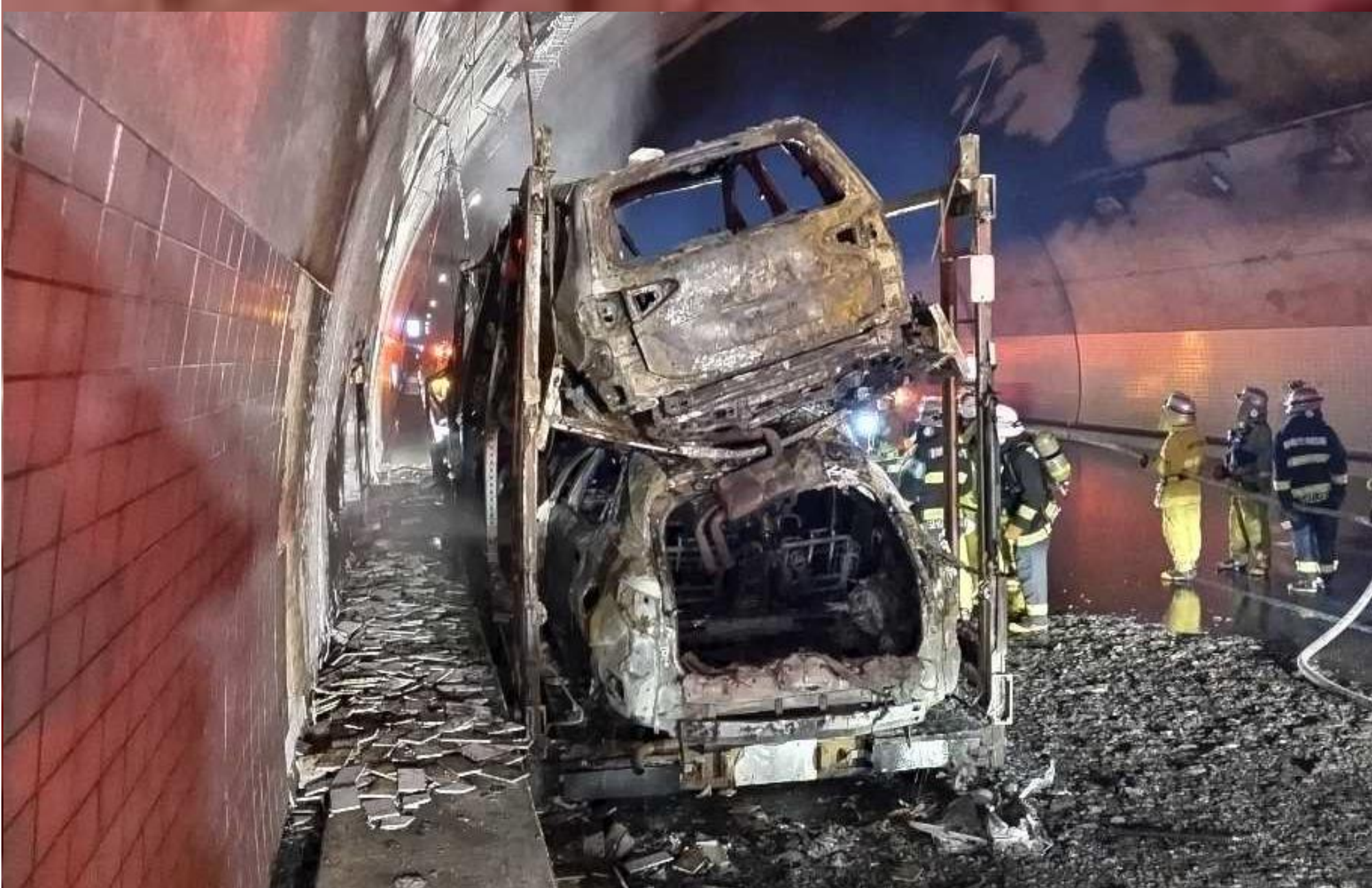
■2023年11月1日～2024年2月29日

- ・車両火災を原因とする通行止め：10件
 - ・通行止めを伴わない車両火災：10件(※)
- ※道路や設備の損傷がないものを除く

多額の費用負担の発生！

車両火災により道路や設備が損傷した場合は、**道路法(※)**に基づき、復旧に要した費用を**ドライバー本人や雇用主に請求**します。

※道路法（原因者負担金）第58条第1項
道路管理者は、他の工事又は他の行為により必要を生じた道路に関する工事又は道路の維持の費用については、その必要を生じた限度において、他の工事又は他の行為につき費用を負担する者にその**全部又は一部を負担させるものとする。**



車両火災の原因は、**エンジントラブルやタイヤバースト**に起因するものなどさまざまです。**日頃の車両点検**を欠かさず、**出発前の点検**もお願いします。

万が一故障などで車両が停止してしまったら、**車内に残らず、道路上に立たず**、**落ち着いて安全な場所へ避難**してから、**道路緊急ダイヤル【#9910】**、**非常電話、110番**などで通報してください。