

NEXCO 中日本

高速道路 リニューアル プロジェクト 大規模更新・修繕事業



名神高速道路や東名高速道路の全線開通から50年以上が経過した今。

高速道路を更新・修繕し、つぎの世代へ

つないでいくための事業を行ってまいります。

渋滞や迂回などにより、ご迷惑をおかけしますが、

工事の影響を最小限にするよう

取り組んでまいりますので、

皆さまのご理解とご協力を

よろしくお願いいたします。



Renewal

高速道路リニューアルプロジェクト
大規模更新・修繕事業



高速道路リニューアルプロジェクト (大規模更新・修繕)について

高速道路リニューアルプロジェクトとは、
高速道路の本体構造物のライフサイクルコスト
(役目を終えるまでにかかる全ての費用)の最小化、
予防保全(故障や不具合が生じる前に行う保全方法)および
性能向上の観点から、必要かつ効果的な対策を講じることにより、
高速道路ネットワーク機能を長期にわたって健全に保つために
老朽化した橋・トンネルなどのリニューアル工事を行うものです。

Q. なぜ高速道路リニューアルプロジェクトが必要なのですか？

名神高速道路や東名高速道路の全線開通から50年以上を経た現在、供用から30年を超える道路の割合がNEXCO中日本管理エリアで約6割。老朽化の進展とともに厳しい使用環境にさらされていることによる変状の増加や新たな変状の発生などが顕在化してきています。これまでの部分的な補修の繰り返しでは改善できないため、早期に抜本的な大規模更新、大規模修繕が必要となります。

■ これまでの考え方

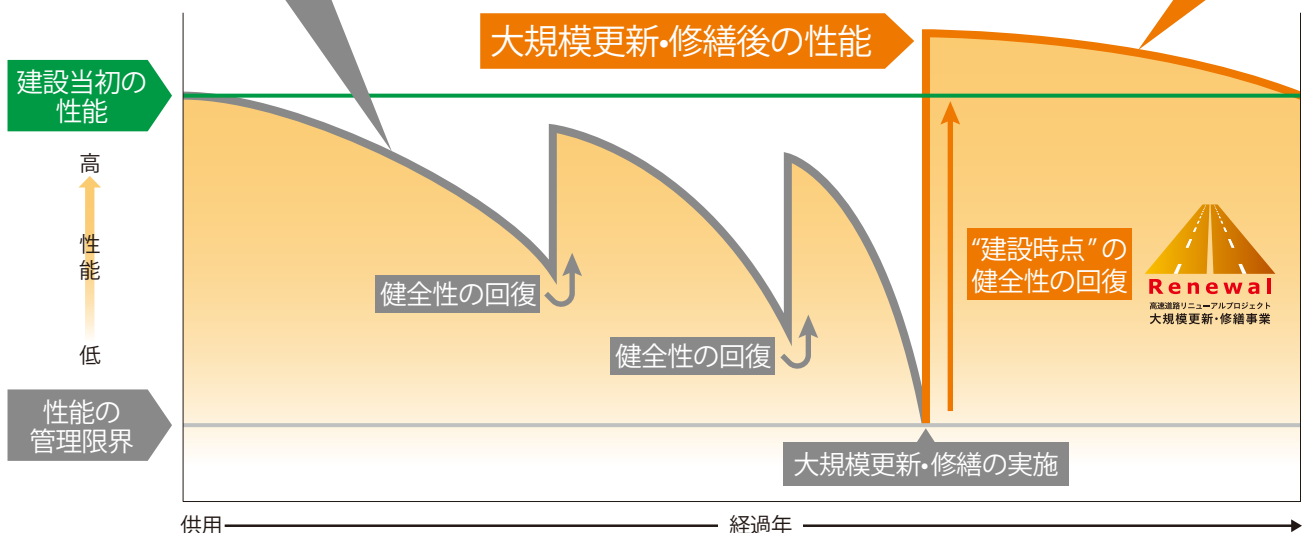
過去の実績により、部分的な補修を繰り返すことによる健全性の確保を想定。

(例:鉄筋コンクリート床版 等)

床版の取替は長期間の工事規制が必要となります

■ リニューアルプロジェクトの考え方

個別の構造物の中には、厳しい使用環境などにより、これまでのような部分的な補修により健全性は回復するが、性能が建設時点まで回復しないことが想定され、ある時期に大規模な更新または修繕が必要となることを想定。

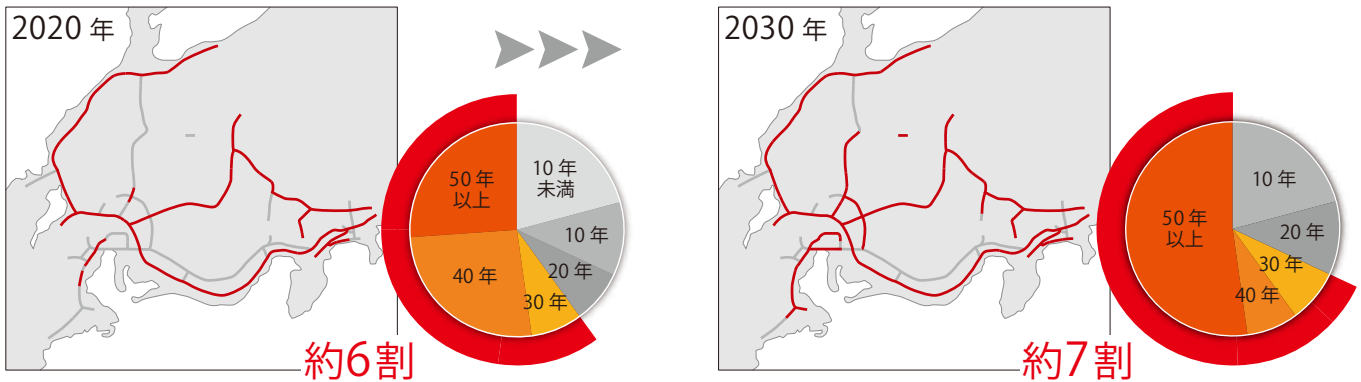


Q. 老朽化した高速道路は、どれくらいあるのですか？

下記のグラフが示すように、2020年では開通から30年を超える道路が約6割。2030年にはその割合は約7割となることが予想されています。

高速道路の経過年数の推移

NEXCO中日本管内の高速道路の経過年数



Q. 老朽化を進行させる原因はなんですか？

主な原因として、次のようなものがあげられます。

大型車交通・車両総重量の増加



大型車交通の増加

過積載車両の通行



法令違反車両の取り締まり

凍結防止剤の散布



凍結防止剤の散布状況

Q. 通行規制区間での注意点はなんですか？

① 合流時は「先頭で交互に合流」

合流部では渋滞が発生しやすくなります。合流時は「先頭で交互に合流」にご協力ください。



② 上り坂でも同じ速度

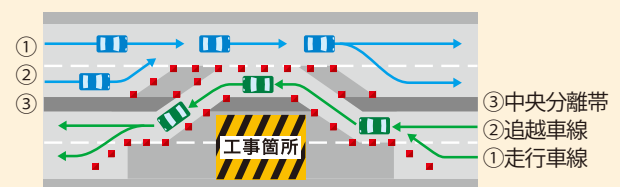
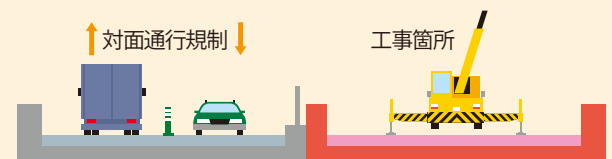
下り坂から上り坂にさしかかる箇所は渋滞が発生しやすくなります。上り坂でも同じ速度にご協力ください。



※サグ
下り坂から
上り坂に
さしかかる凹部

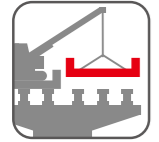
■ 対面通行規制のイメージ

通行止めを行わず両方向の通行を確保する対面通行規制や、ダブルネットワークの活用など可能な限り交通への影響を抑えられる工事方法を実施していきます。



主な工事内容

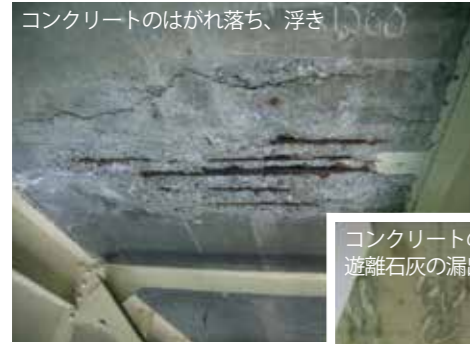
橋梁



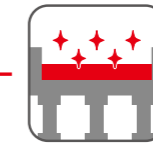
床版の取替

耐久性の高いコンクリート床版に取替えます。

■橋梁損傷状況

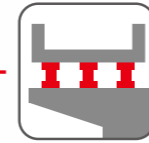
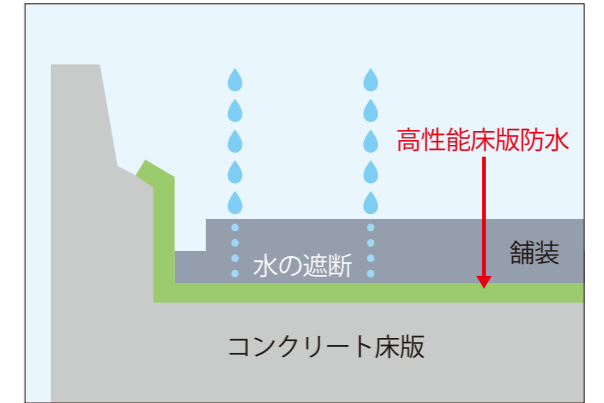


舗装
防水層
コンクリート床版



高性能床版防水の施工

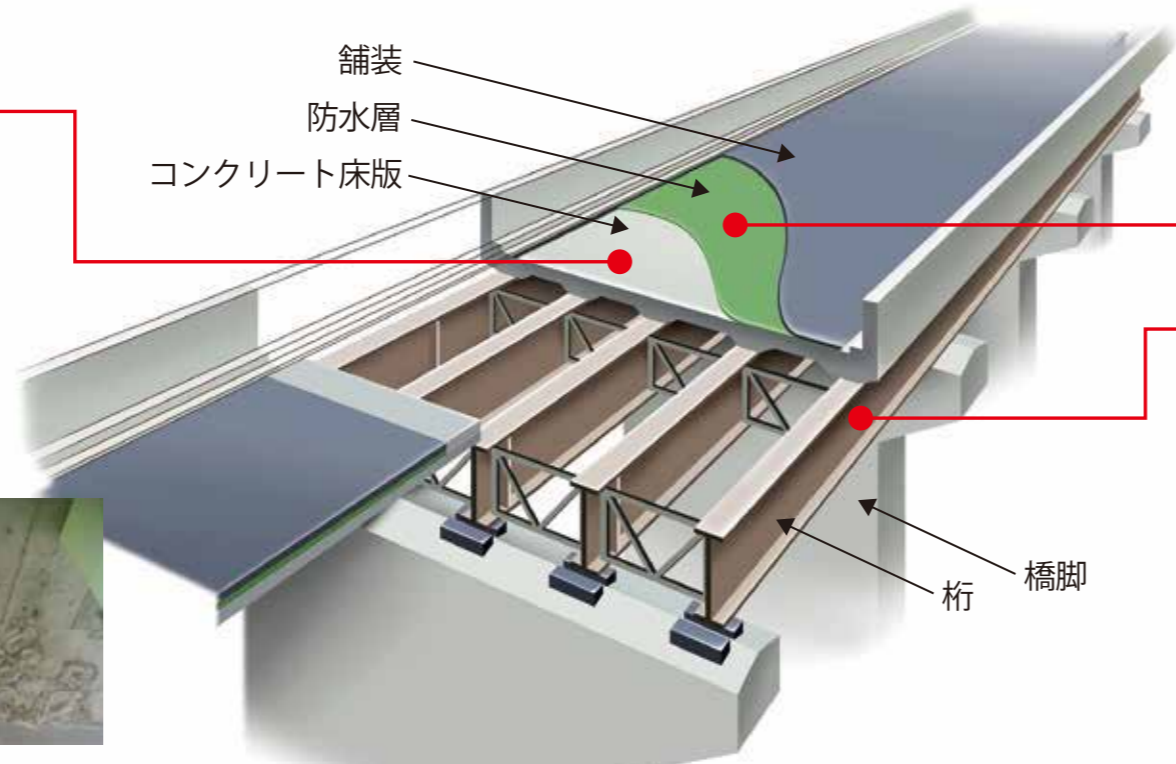
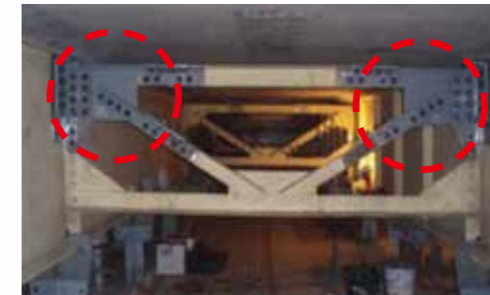
水、塩化物がコンクリート床版に浸透するのを遮断し、劣化の進行を抑えるために、防水層に高性能な床版防水を施工します。



桁補強

耐久性を高めるために、桁に補強部材を取り付けます。

■補強部材の取り付け



床版取替工事の 手順



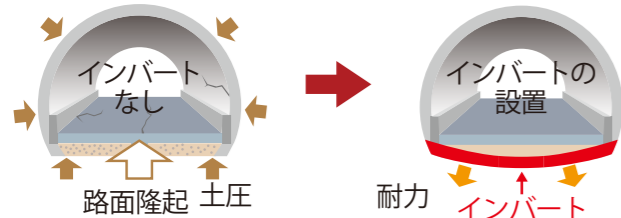
※床版の取替は、舗装の撤去作業からレーンマーク設置作業まで作業内容が多岐にわたり作業日数を要するため、休日を含めた長期間の規制が必要となります。お客さまに対する工事規制の影響を最小限とするため、工場で作成したプレキャスト製品の活用や最新技術を駆使して工事を進めてまいります。

トンネル



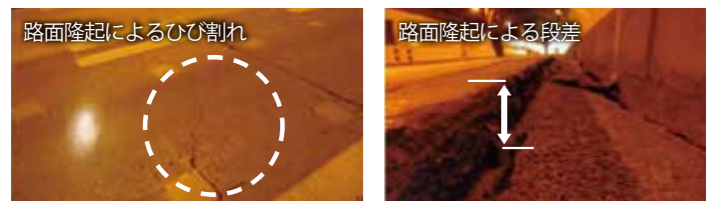
インバート設置

トンネル周辺の土圧に対して、安定性を向上させるために、インバートを設置します。



※インバートとは、トンネル底面をコンクリートにより逆アーチに結合するもので、耐力を増加させ、沈下、変状を防止します。

■トンネル損傷状況



覆工補強

老朽化したトンネルの覆工コンクリートを補強します。

■施工前



■施工後



土構造物



グラウンドアンカーの施工

切土のり面の長期安定性を確保するために、防食性能が高いグラウンドアンカーを施工します。

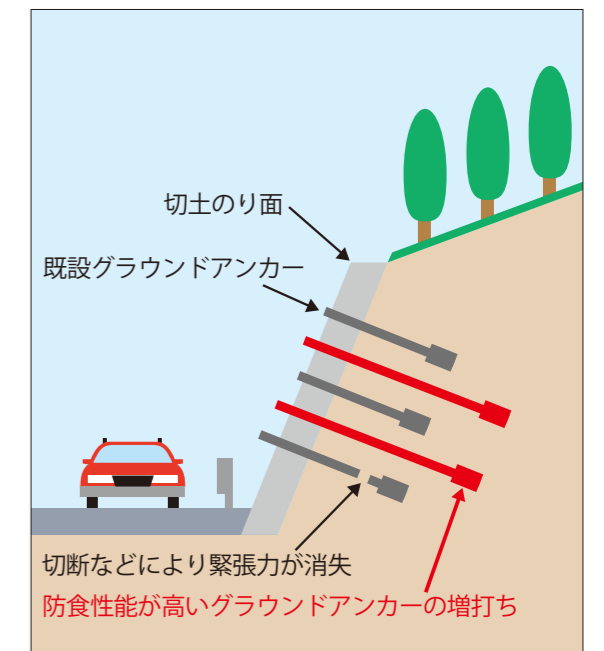
■グラウンドアンカー損傷状況



■対策イメージ



※グラウンドアンカーとは、切土のり面に働く土壌のすべり力を、緊張力を利用して安定させるものです。



高速道路をご利用される前に、パソコン・スマートフォンなどでご確認ください！

通行規制区間の前後では、渋滞の発生が予想されますので、事前に**交通情報**を入手し、時間に余裕を持ってお出かけください。



新設！大規模工事規制ポータルサイト

<https://restriction.c-nexco.co.jp/>

当ポータルサイトでは、交通規制や渋滞が予測されるリニューアル工事など、大規模工事規制の情報をお知らせしています。



各地区で分かれていた工事専用WEBサイトを **ひとつに集約**しました。
ぜひご利用ください。

※当WEBサイトは随時更新してまいりますので、アクセスの上、ご確認ください。

高速道路リニューアルプロジェクトとは？

高速道路リニューアルプロジェクト大規模更新・修繕事業の概要は、WEBサイトでもご確認ください。

中日本リニューアル工事

検索



工事期間中のご理解とご協力をお願いします。

より安全な高速道路をお届けするために必要な工事です。工事期間中は、ご迷惑をおかけしますが、ご理解とご協力をお願いします。なお、次のことを全力で取り組み、ご迷惑を最小限にする努力を行ってまいります。

■ 丁寧な工事広報

■ 迂回ルートの工夫と適切なお案内

■ 交通規制方法の工夫

リニューアル工事など
大規模工事中は ^{うかい}**迂回** にご協力ください。

工事期間中は、渋滞発生が予想されますので、時間変更が難しいお客さまは、工事区間を通過されず、迂回をご検討ください。適切な迂回ルートのご案内は、大規模工事規制ポータルサイトからご確認ください。

交通情報・工事情報は、以下でもご案内しています。

NEXCO中日本公式WEBサイト

通行料金など高速道路に関する各種情報をご確認いただけます。

<https://www.c-nexco.co.jp/>



ハイウェイテレホン

5分ごとの最新情報を24時間提供 諏訪局 0266-57-1620 通話料有料
岐阜局 058-259-1620

携帯専用ダイヤル #8162 (最も近いエリアに接続します。)

リニューアル工事専用ダイヤル (NEXCO中日本お客さまセンター)

0120-922-229 24時間年中無休 (通話料無料)

IP電話など一部の電話からはご利用になれない場合があります。その場合は052(223)0333(通話料有料)におかけください。

目で見るハイウェイテレホン

ハイウェイテレホンの文字情報が、WEBサイトでご覧いただけます。

<http://c-nexco.highway-telephone.jp/>



i Highway中日本 (アイハイウェイ中日本)

24時間高速道路の道路情報を確認できます。出発時間、走行ルート、休憩などの走行計画にお役立ていただき、安全・安心・快適に高速道路をご利用ください。

<https://www.c-ihighway.jp/> (PC・携帯・スマホ共通)



日本道路交通情報センター (最寄りの情報センターから道路交通情報入手できます。)

携帯電話・PHSのお客さまは#8011へ 固定電話のお客さまは下記の番号へ

全国共通ダイヤル **050-3369-6666**

※運転中の携帯電話の使用は法律で禁止されています。ご利用はSA・PAで。

24時間年中無休 (通話料有料)

道路緊急ダイヤル

高速道路などをご利用中に「故障車」や「落下物」、「道路の損傷」などを見つけたら『#9910』道路緊急ダイヤル(通話料無料)にお電話ください。交通事故の通報は警察(110番)へ