

台風18号による盛土のり面崩落の状況

1. 発生日時

2013年9月16日（月）9時ごろ

2. 発生場所

名神高速道路 多賀サービスエリア（上り線）入口付近 418.5kp
（八日市IC～彦根IC間）
滋賀県犬上郡多賀町大字敏満寺（びんまんじ）地先

3. 盛土のり面崩落の概要

崩落幅 約30m
崩落高さ 約6m
崩落土砂量 約600m³



盛土のり面崩落の状況（9月16日撮影）



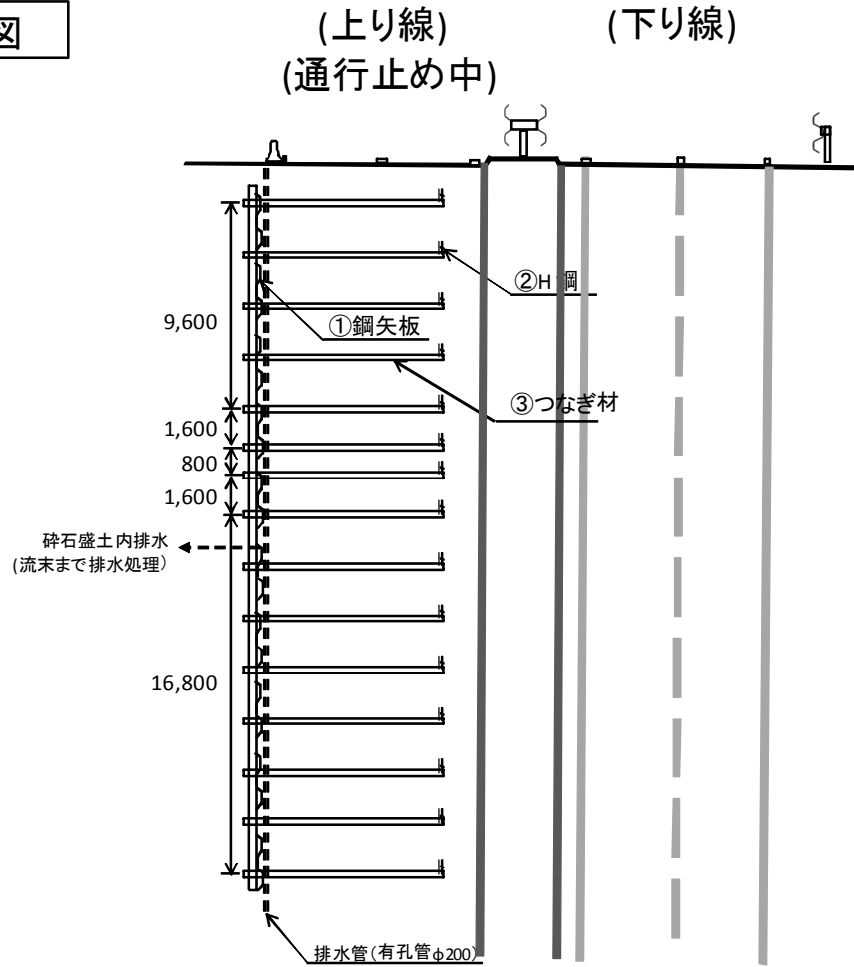
盛土のり面崩落状況（9月18日撮影）



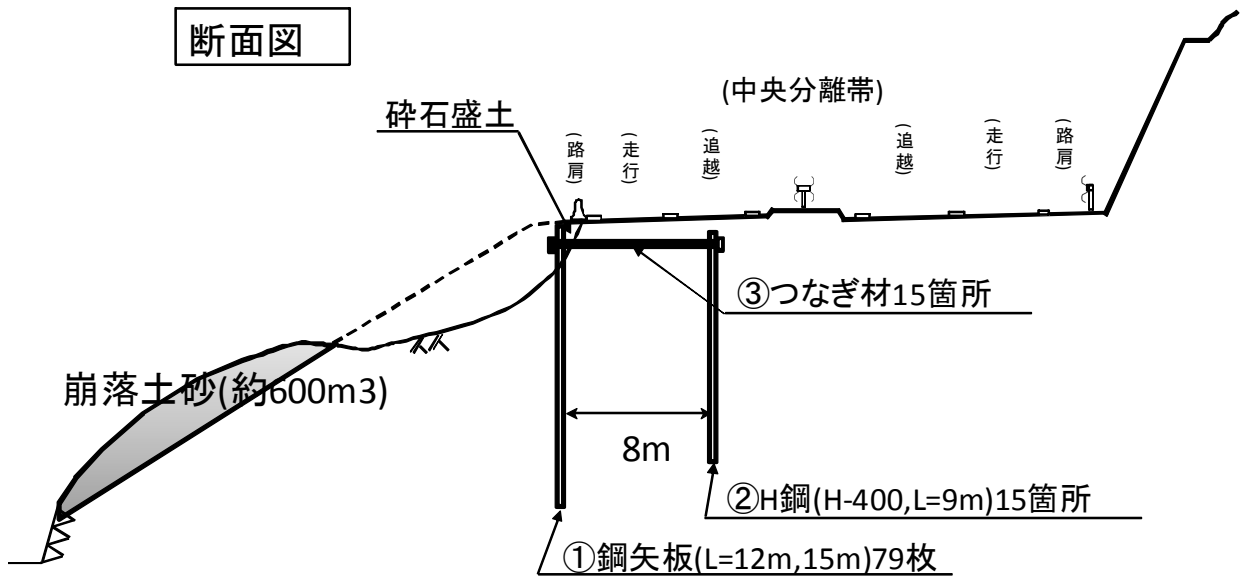
応急復旧工事の状況（9月18日撮影）

4. 応急復旧工事の概要

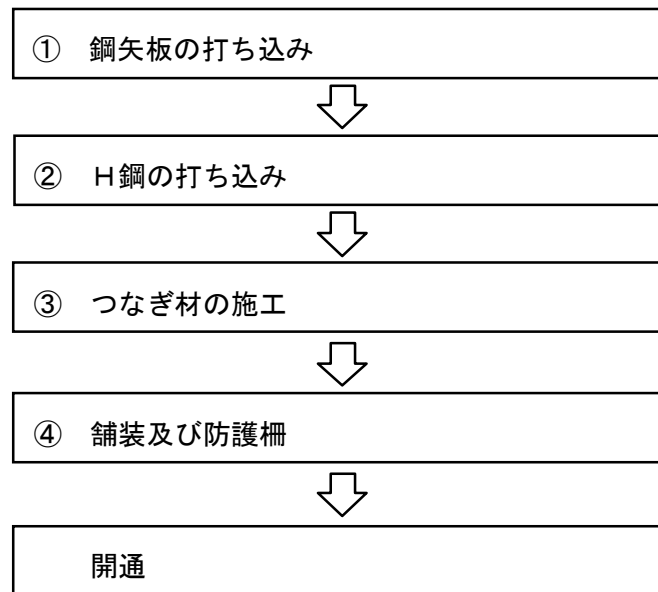
平面図



断面図



《工程》



5. 復旧見込み

2013年9月21日中