

お盆時期の渋滞予測と混雑対策等について

1.はじめに

- (1) NEXCO中日本は、お盆時期[2009年8月6日(木)～8月19日(水)]の14日間の高速道路における渋滞予測と対策について、今月の17日に発表させていただいたところですが、これらについてあらためてお知らせさせていただきます。
- (2) 今年のお盆時期は乗用車(普通車以下)の休日特別割引の拡大や物流業者等への割引を拡充(終日5割引)し当期間の交通分散を図りますが、渋滞が多く発生すると予測しています。

(交通分散のための料金施策)

8月	乗用車(普通車以下)		トラック・バス(中型車以上)	
	現行	追加	現行	追加
1 土	休日特別割引		通勤深夜5割引	
2 日	休日特別割引		通勤深夜5割引	
3 月	昼間3割、通勤深夜5割		昼間3割、通勤深夜5割	終日5割引※2
4 火	昼間3割、通勤深夜5割		昼間3割、通勤深夜5割	終日5割引※2
5 水	昼間3割、通勤深夜5割		昼間3割、通勤深夜5割	終日5割引※2
6 木	昼間3割、通勤深夜5割	休日特別割引※1	昼間3割、通勤深夜5割	
7 金	昼間3割、通勤深夜5割	休日特別割引※1	昼間3割、通勤深夜5割	
8 土	休日特別割引		通勤深夜5割引	
9 日	休日特別割引		通勤深夜5割引	
10 月	昼間3割、通勤深夜5割		昼間3割、通勤深夜5割	終日5割引※2
11 火	昼間3割、通勤深夜5割		昼間3割、通勤深夜5割	終日5割引※2
12 水	昼間3割、通勤深夜5割		昼間3割、通勤深夜5割	終日5割引※2
13 木	昼間3割、通勤深夜5割	休日特別割引※1	昼間3割、通勤深夜5割	
14 金	昼間3割、通勤深夜5割	休日特別割引※1	昼間3割、通勤深夜5割	
15 土	休日特別割引		通勤深夜5割引	
16 日	休日特別割引		通勤深夜5割引	
17 月	昼間3割、通勤深夜5割		昼間3割、通勤深夜5割	終日5割引※2
18 火	昼間3割、通勤深夜5割		昼間3割、通勤深夜5割	終日5割引※2
19 水	昼間3割、通勤深夜5割		昼間3割、通勤深夜5割	終日5割引※2

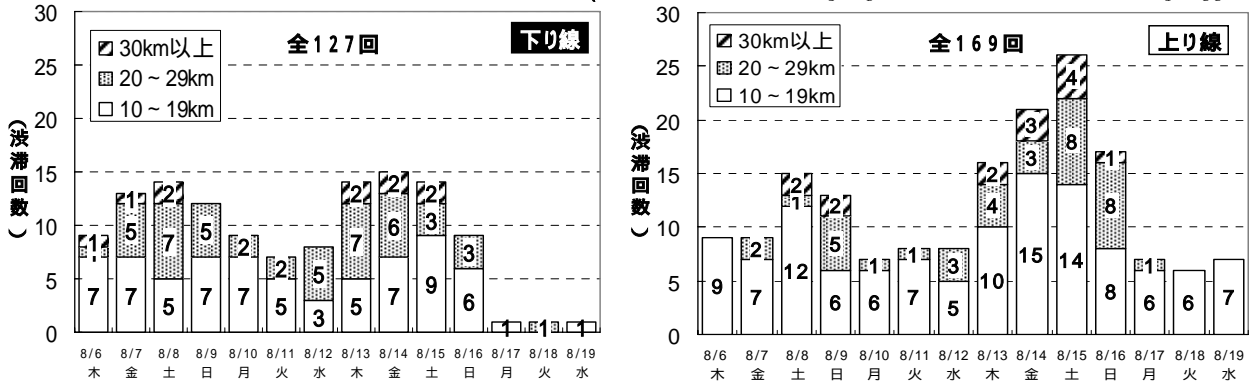
- (3) このため、混雑対策については今期ゴールデンウィークの渋滞発生状況を踏まえ、1)上り坂などでの速度低下注意喚起対策、2)駐車場整理員による誘導強化、3)特設トイレの設置など、昨年のお盆時期、更には今期のゴールデンウィーク以上の対策を実施します。
- 併せてお盆時期は暑さもピークを迎えることから、休憩施設でお客様にドライブの疲れを癒していただけるよう暑さ対策も実施します。

- (4) なお、この渋滞予測を参考に、渋滞のピークが予測される時間帯の前後にずらすなど、分散利用をお願いするとともに、出発前には、最新の道路情報をご確認ください。

2. 渋滞予測について<渋滞発生傾向>

今年のお盆時期においては、行楽や帰省による渋滞が下り方面では8月13日(木)～15日(土)、上り方面では8月14日(金)～16日(日)に多く発生すると予測されます。なおこの期間では25km以上の長い渋滞が、東名高速、名神高速、中央道、東名阪道、東海北陸道、北陸道で発生すると予測されます。

【ピーク時10km以上の予測渋滞発生回数】(2009年8月6日(木)～2009年8月19日(水))



3. お盆時期の混雑・事故防止対策等の取組みについて

今年のお盆時期は例年以上に高速道路の混雑が予想されることから、今期ゴールデンウィークに実施した対策を継続・強化するとともに、新たな対策にも取り組んでまいります。

(1) 混雑、事故防止対策など

1) ゴールデンウィークに引き続き継続・強化する主な対策

項目	主な対策	単位	2009 お盆対策	2009 GW対策	2008 お盆対策	比率	
						/	/
本線部	上り坂等での速度低下注意喚起対策	箇所	84	63	38	1.3	2.2
	渋滞末尾への追突注意喚起対策	箇所	71	64	38	1.1	1.9
休憩施設部	休憩施設等での駐車場整理員の配置	人/日	425	320	214	1.3	2.0
	特設トイレの設置	基	278	258	133	1.1	2.1
	休憩施設店舗の営業時間の延長	時間/日	359	318	327	1.1	1.1



休憩施設に設置するすべての特設トイレを、水洗式又はバイオ式へ改善を図ります。

2) 新たに実施する主な対策

ゴールデンウィークでの混雑状況を踏まえ、以下の新たな対策を実施します。

大型車駐車スペースの確保【53箇所】

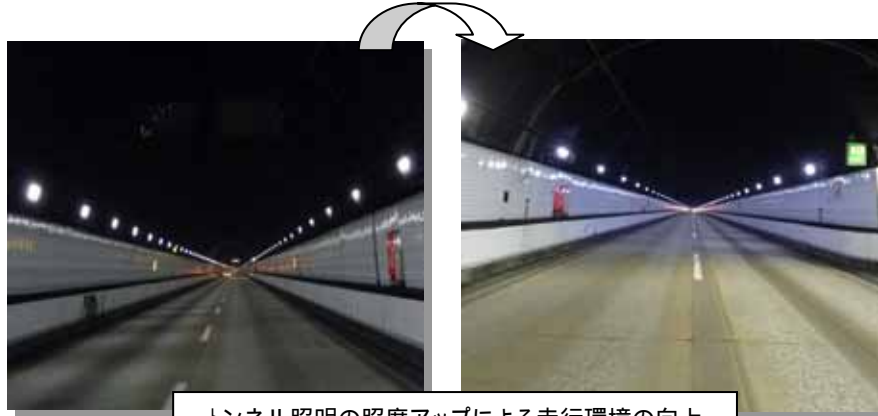
物流、バス事業者からのご意見を踏まえ、駐車場整理員による誘導強化を行うとともに、ラバーコーン設置等により大型車駐車スペースを確保します。



大型車駐車スペースの確保

トンネル照明の照度アップによる走行環境の向上【48トンネル】

ゴールデンウィークに渋滞の要因となったトンネル等について、トンネル照明の照度をアップし、走行環境を向上します。



トンネル照明の照度アップによる走行環境の向上

仮設LED板による休憩施設の混雑情報の提供【86箇所】

既設の混雑情報板 18箇所含む

休憩施設の混雑状況について、既設の混雑情報版に加え仮設LED板により混雑情報を補完提供し混雑緩和を図ります。



仮設LED板による休憩施設の混雑情報の提供

休憩施設における暑さ(日よけ)対策

休憩施設でお客様にドライブの疲れを癒していただけるよう、休憩場所や特設トイレに、テントやよしず等により暑さ(日よけ)対策を実施します。

【テント・パラソル設置エリア数:78箇所、設置基数:265基】

また、ドライミストを配置し、憩いの場を演出します。【95箇所】



休憩施設における暑さ(日よけ)対策【テント等の設置】



休憩施設における暑さ(日よけ)対策【ドライミスト】

愛知万博などの実績から、噴霧エリアの気温をおおよそ2~3度低下させる効果が期待できます。

サービスエリアにおけるお客様案内の拡充【44箇所】

エリアコンシェルジュの配置されている全エリアにおいて、開設時間を昨年の同期間より1日あたり延べ38時間延長し、混雑状況に応じた効果的なサービスを提供します。また、インターネット接続環境の改良、パソコンの増設等により、より迅速な道路情報・観光地情報の案内をいたします。

(2)分散利用のお願い

1)東名お盆渋滞減らし隊キャンペーン

8月6日(木)~9日(日)、8月13日(木)~16日(日)に東名高速道路(上り線)厚木~横浜町田間の大和トンネル付近先頭の渋滞緩和を目的とした「東名お盆渋滞減らし隊キャンペーン」をゴールデンウィークに引き続き実施いたします。今年のゴールデンウィークは多くの方々にご参加頂き、交通量が増加したにも拘らず、渋滞は半減いたしました。皆様方のご協力に感謝するとともに、今回のお盆もエコでとてもお得なこのキャンペーンにぜひご参加ください。

詳細は添付資料とチラシでご確認ください。



2)渋滞予測情報メール 配信サービス

東名高速道路及び中央自動車道の渋滞を緩和するため、渋滞時間帯を避けたご利用いただけるよう、渋滞予測をお客様にメール配信するWEBサイト『らくらくドライブ東名』『中央道すいすいモバイル』を運用しています。お出かけ前に旅行計画を立てる際や、渋滞時間を避けてお帰りの行程を調整いただく際に役立ちます。ぜひご利用ください。

詳細は当社ホームページをご覧ください。



<http://rakudora-tomei.jp/>



QRコード



QRコード



渋滞避けて、旅行計画! 遅いでも間に、もうひと遊び! 安全・快適、らくらくドライブ!

3) 道路交通情報サイト『i Highway 中日本』

24時間 全国の高速道路の道路情報を携帯サイト『i Highway 中日本』で提供しています。出発時間、走行ルート、休憩などの走行計画に役立ちますので、ぜひご利用ください。

詳細は当社ホームページをご覧ください。



QRコード

4. お客さまへの安全走行などお願い

(1) タイヤパンク・燃料切れ急増！ 走行中の故障トラブルを防ぐため、走行前に車の点検をお願いします

高速道路上での故障トラブルは、事故や渋滞の原因となります。故障トラブルの大半が、走行前の基本的な車両点検で防げるものです。燃料、タイヤ、オイル、冷却水などの点検を忘れずをお願いします。

なかでも特にエア不足によるタイヤのパンク・燃料切れが増加しています。休憩施設での早めの給油にあわせて、空気圧をチェックし、安全運転をお願いします。

2009年GW期間中の高速道路における出動理由(JAF調べ)

第1位:タイヤのパンク等[1,152件(26%)], 第2位:燃料切れ[592件(14%)]

(2) お客様のちょっとした心がけで、渋滞を緩和し快適なドライブにつながりますので、以下のような運転をお願いします。

速度を低下させない

上り坂に差しかかると、気が付かないうちに速度が低下し、車間距離が縮まるため、後続車が次々とブレーキを踏んで、渋滞が発生します。上り坂では、速度を低下させないよう注意しましょう。

車間距離を詰めすぎない

車間距離をつめ過ぎると、前の車の速度低下で後続車が次々とブレーキを踏んで渋滞が発生します。余計なブレーキを踏まないように十分な車間距離をとって走行しましょう。

追い越し車線に集中しない

混雑してくると、少しでも早く走ろうと追い越し車線に車が集中します。その影響で車間距離が縮まり、そのまま上り坂やサグに差し掛かると、追い越し車線から先に渋滞が発生しやすくなります。 サグ:下り坂から上り坂に差しかかる所

添付資料(記者発表済み資料)

- ・資料-1 お盆時期の高速道路における渋滞予測と対策について【中日本版】
- ・資料-2 お盆時期の高速道路における渋滞予測と対策について【全国版】
- ・資料-3 『東名お盆 渋滞減らし隊キャンペーン』の実施

「チラシ」配布

- ・東名お盆 渋滞減らし隊キャンペーン