

車両火災や車両故障が原因による通行止めが多く発生！
 ～出発する前に確実な車両点検をお願いします～

NEXCO 中日本では、車両火災が原因による通行止めが月平均 2 回以上発生し、通行止めの平均時間は 5 時間以上の長時間に及んでいることや、車両火災に伴い道路構造物に損傷を与える事案も多く発生し、原状復旧に長時間要している状況です。

また、車両故障が原因による通行止めも多く発生しており、過去 3 年間(2021 年から 2023 年)で年平均 55 件発生している状況です。

当社は、更なる車両火災や車両故障を未然に防ぐものとして、お客さまに出発する前の車両点検をお願いするとともに、関係機関と連携した交通安全啓発を進めてまいります。

1. NEXCO 中日本管内における車両火災を原因とする通行止め発生状況

2021 年以降、車両火災を原因とする通行止めは月平均 2 回以上発生しており(図 1)、1 回あたりの通行止め時間は最長で 19 時間以上と長時間に及びます(表 1)。

また、2024 年 2 月 9 日(金)に E1A 新東名高速道路で発生した車両火災では、下り線 新清水 IC～新清水 JCT 間で 14 時間 55 分(16 時 5 分から翌 2 月 10 日(土)7 時 0 分まで)の長時間の通行止めとなり、ご利用のお客さまにご迷惑をおかけしました(図 2)。

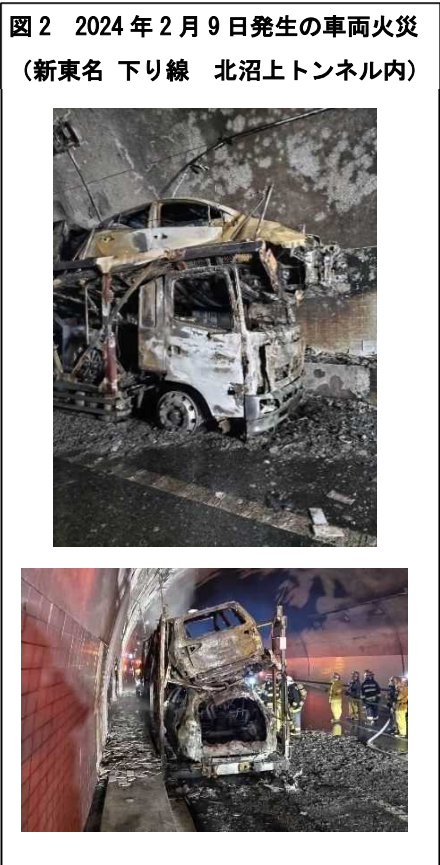
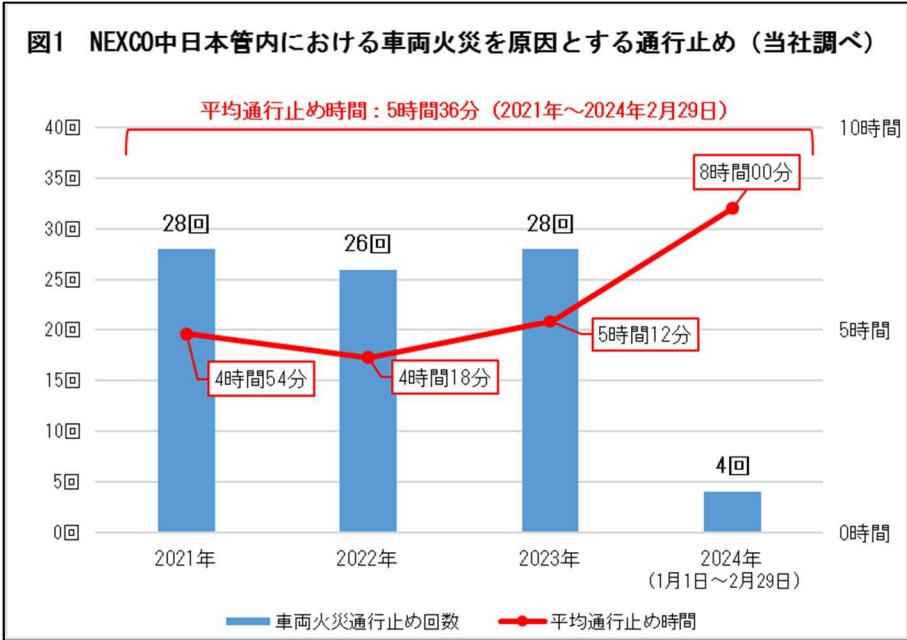


表 1 NEXCO 中日本管内における車両火災を原因とする通行止め時間(当社調べ)

	2021年	2022年	2023年	2024年(※)
延べ通行止め時間	137 時間 26 分	112 時間 12 分	145 時間 54 分	32 時間 3 分
最長の通行止め時間	16 時間 1 分	19 時間 6 分	15 時間 9 分	14 時間 55 分

※2024年1月1日～2月29日

2. NEXCO 中日本管内における車両故障を原因とする通行止め発生状況

故障車を原因とする通行止めについても、車両火災と同様に多く発生しています(図3)。

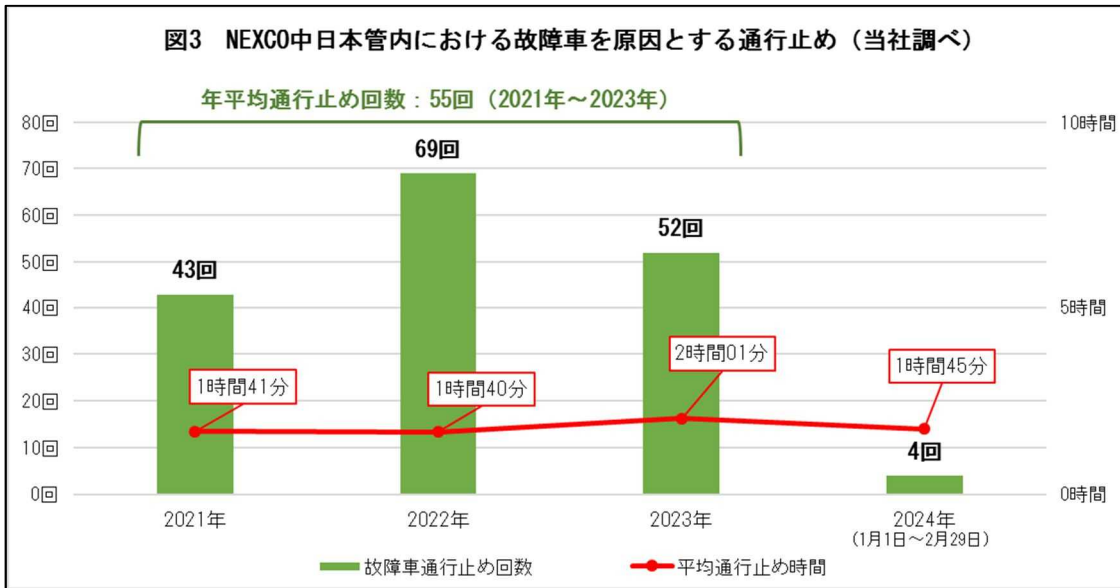


表2 NEXCO 中日本管内における車両故障を原因とする通行止め時間(当社調べ)

	2021年	2022年	2023年	2024年(※)
延べ通行止め時間	72時間24分	115時間15分	105時間38分	7時間00分
最長の通行止め時間	4時間19分	4時間15分	5時間45分	2時間05分

※2024年1月1日～2月29日

3. 車両火災や車両故障の防止に向けた啓発実施状況

車両火災や車両故障が多く発生する状況を踏まえ、車両火災については、車両火災防止の啓発(STOP! 車両火災)を実施しています。チラシ(図4、資料3-2)の配布やサービスエリア(SA)・パーキングエリア(PA)の電子掲示板(マルチインフォメーションボード)への掲出、SNS(X(旧Twitter)など)での啓発(図5)のほか、2024年4月6日(土)から実施される「春の全国交通安全運動」にあわせて、当社管内のSA・PAで実施予定のイベントの中で、お客さまへの啓発の呼びかけもする予定です。

また、車両火災や車両故障の原因となるエンジントラブル、タイヤバーストなどを含む車両の故障を未然に防ぐため、出発前の車両点検を呼びかける動画(図6)などにより、引き続き、啓発広報を行ってまいります。



図4 啓発チラシ



図5 X(旧Twitter)での啓発



図6 マナーガイド動画

STOP！車両火災

～車両火災が多発しています～

車両火災を原因とする通行止め件数等（NEXCO中日本管内、当社調べ）

年	件数	延べ通行止め時間 (うち、最長の通行止め時間)	最長の通行止め発生日と 通行止め区間
2021年	28件	137時間26分 (16時間01分)	12月29日(日) E1A 新東名高速道路 下り線 浜松いなさJCT～新城IC
2022年	26件	112時間12分 (19時間06分)	7月4日(木) E1A 新東名高速道路 上り線 岡崎東IC～新城IC
2023年	28件	145時間54分 (15時間09分)	1月24日(水) E1A 新東名高速道路 下り線 新清水IC～新清水JCT
2024年 (1月1日～2月29日)	4件	32時間03分 (14時間55分)	2月9日(金) E1A 新東名高速道路 下り線 新清水IC～新清水JCT

社会的影響は重大！

車両火災による通行止めはNEXCO中日本管内で月平均2回以上発生し、通行止め時間は平均で5時間以上と長時間に渡ります。加えて、通行止めを伴わない車両火災も多数発生しています。

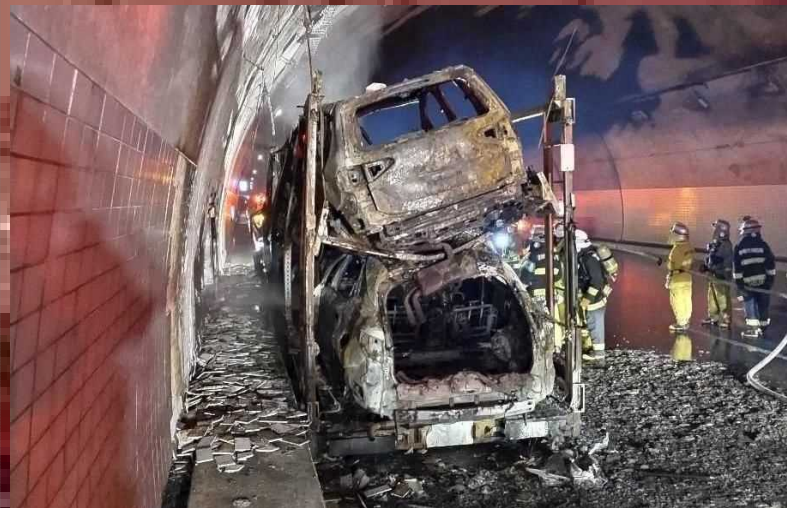
- 2023年11月1日～2024年2月29日
- ・ 車両火災を原因とする通行止め：10件
- ・ 通行止めを伴わない車両火災：10件（※）
- ※ 道路や設備の損傷がないものを除く



多額の費用負担の発生！

車両火災により道路や設備が損傷した場合は、道路法(※)に基づき、復旧に要した費用をドライバー本人や雇用主に請求します。

※道路法（原因者負担金）第58条第1項
道路管理者は、他の工事又は他の行為により必要を生じた道路に関する工事又は道路の維持の費用については、その必要を生じた限度において、他の工事又は他の行為につき費用を負担する者にその全部又は一部を負担させるものとする。



車両火災の原因は、エンジントラブルやタイヤバーストに起因するものなどさまざまです。日頃の車両点検を欠かさず、出発前の点検もお願いします。

万が一故障などで車両が停止してしまったら、車内に残らず、道路上に立たず、落ち着いて安全な場所へ避難してから、道路緊急ダイヤル【#9910】、非常電話、110番などで通報してください。