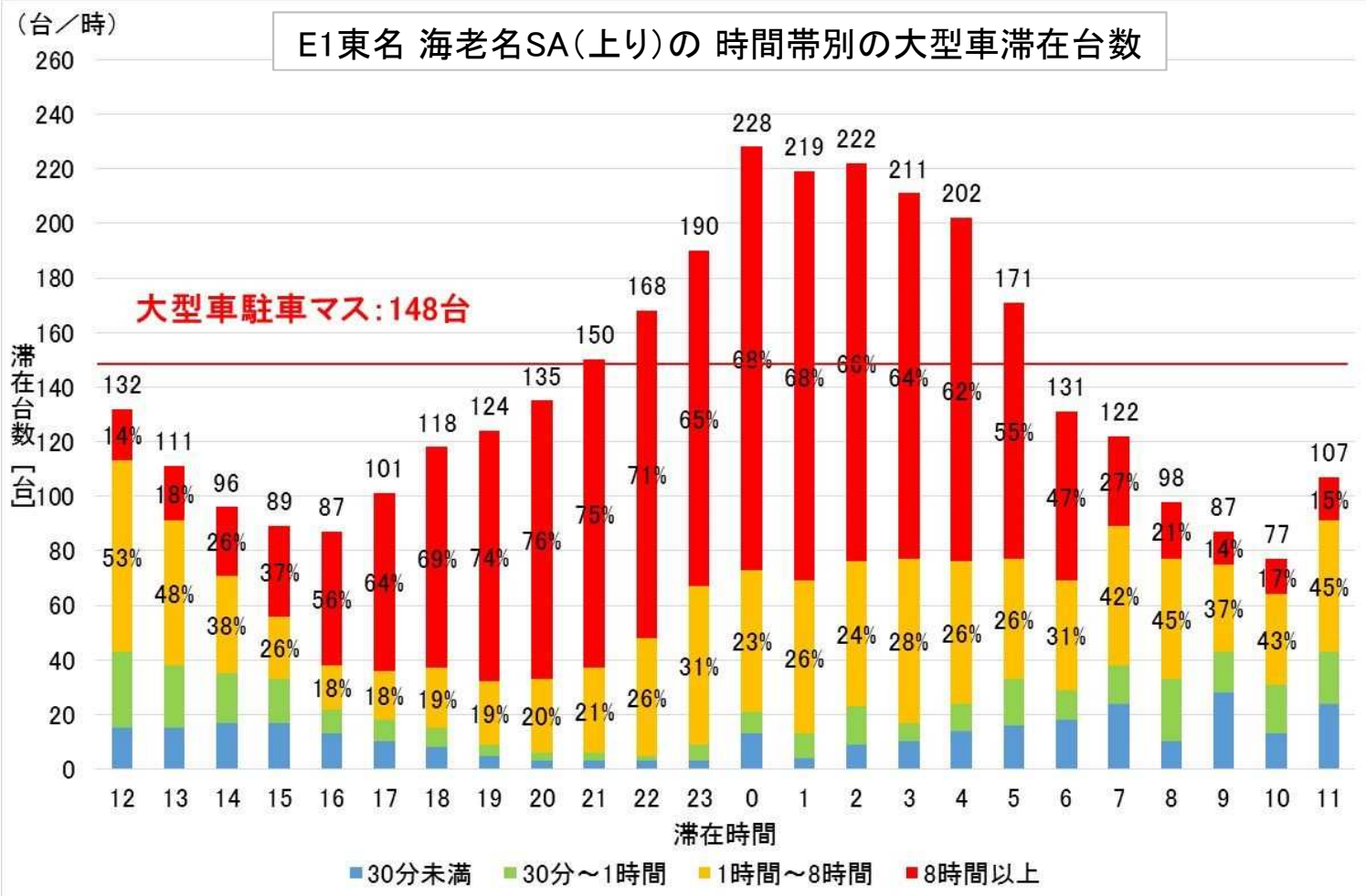


休憩施設における大型車の混雑状況

2022年3月23日
中日本高速道路株式会社
定例記者会見 資料4-1

- 平日の夜間を中心に、SA・PAでは大型車の駐車マスが不足し、依然として混雑しています。
- 例えば、E1東名 海老名SA(上り)では、平日の夜間の時間帯を中心に8時間以上の長時間駐車が約6割を占め1台による駐車マスの占用時間が多くなり、多くの車両利用できなくなるため、大型車の駐車マス不足の一つの要因となっています。



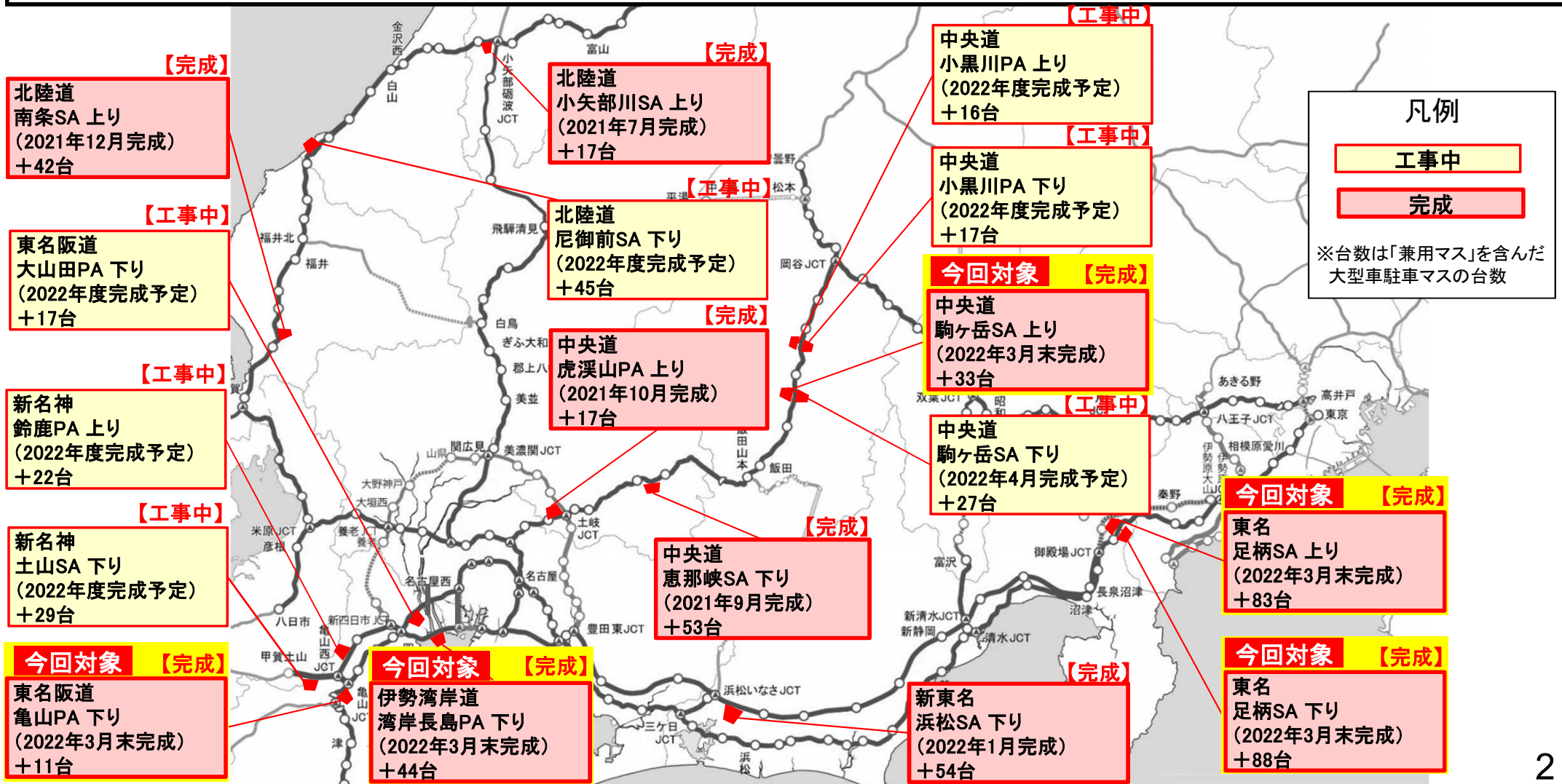
2021年12月平均(平日)

【深夜帯の大型車駐車状況】



大型車の駐車マス拡充 ～2021年度の実績～

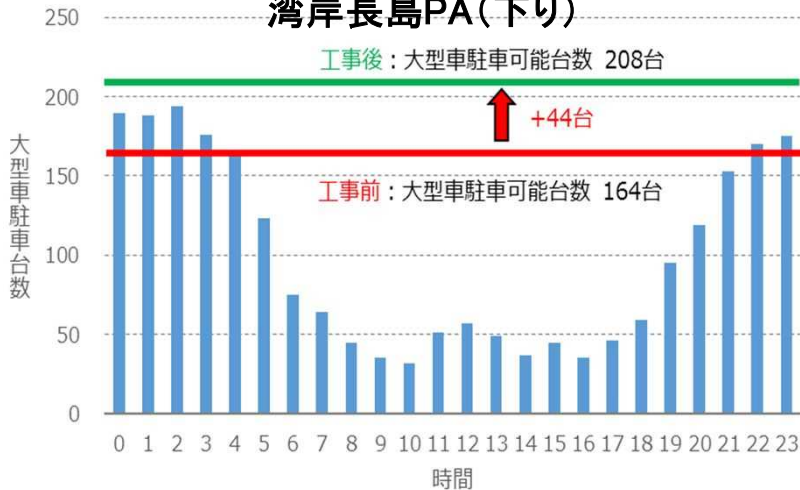
- 深夜の時間帯を中心とした駐車場の混雑を緩和するため、大型車と普通車の両方がご利用いただける「兼用マス」を整備し、大型車の駐車マス拡充を進めています。
- 大型車駐車マスは、今月末に5箇所約260台の増設が完成し、**2021年度に10箇所約440台増設**しました。また、現在、7箇所約170台の増設工事を実施中であり、引き続き大型車駐車マス拡充を進めてまいります。



伊勢湾岸道 湾岸長島PA(下り)の駐車マス拡充の完成事例

- 長時間駐車などによる深夜の時間帯を中心に大型車の駐車マスが混雑しています。(左のグラフ)
- 限られたスペースの有効利用により駐車場全体のレイアウトを見直すとともに、普通車や大型車がどちらでも利用可能な「兼用マス」や大型車駐車マスを増設することで、大型車の駐車可能な台数を約1.3倍(+44台)に増やしました。

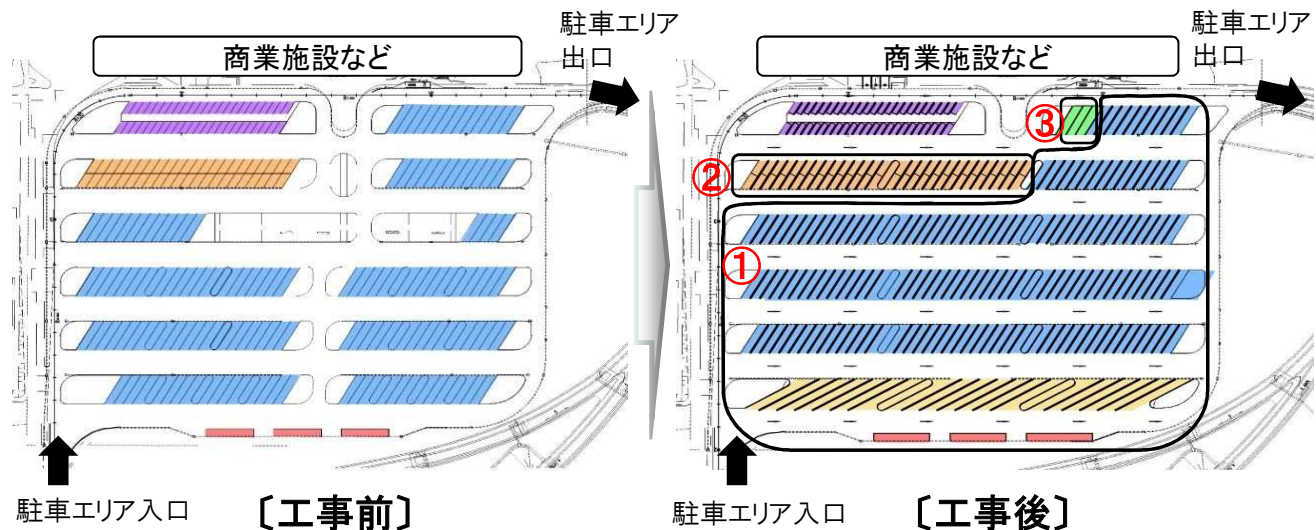
【平日の夜間における大型車の混雑状況】
湾岸長島PA(下り)



【湾岸長島PA(下り) 駐車レイアウトおよびマス数の変更の概要】

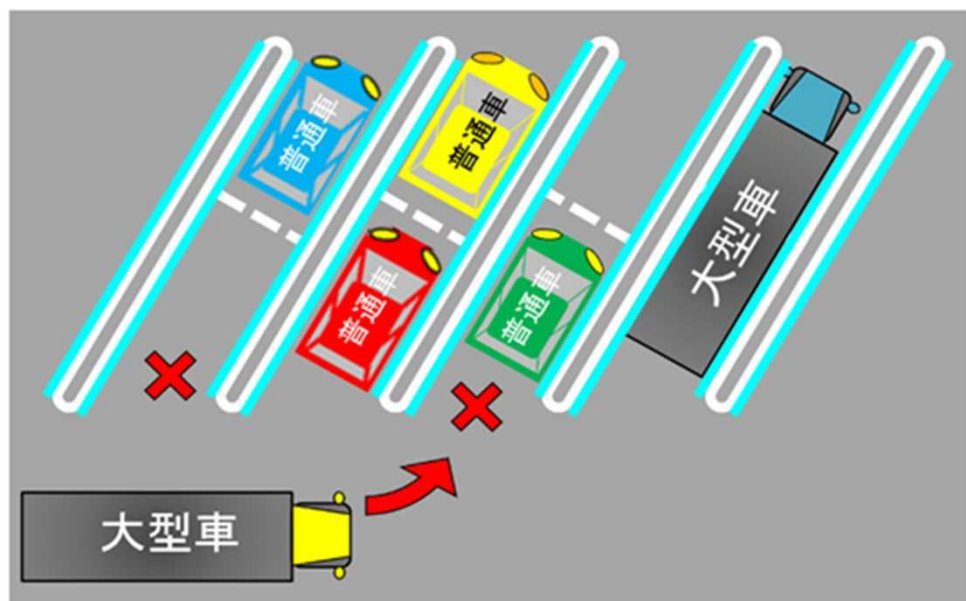
【変更点】

- ① 駐車可能台数を上回る大型車両やトレーラーが滞在していることを受けて、大型車駐車マスを増設しました。
- ② 混雑状況に応じて、普通車や大型車がどちらでも利用可能な「兼用マス」を増やしました。
- ③ 大型バスのご利用が多いため、バス優先マスを新たに設置しました。

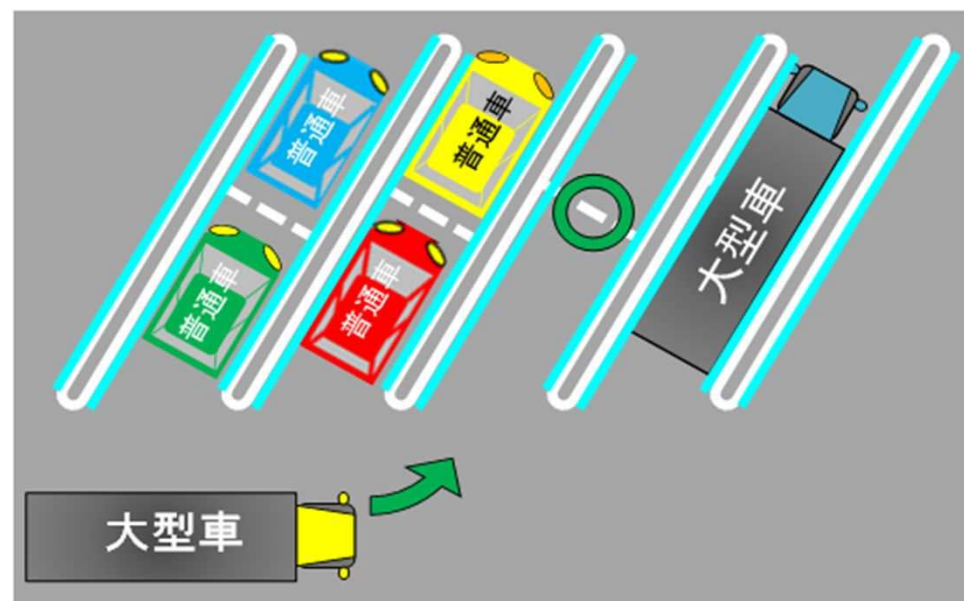


「兼用マス」のご利用方法について

- 「兼用マス」は、大型車・普通車それぞれの駐車マスが満車の場合にご利用いただける駐車マスです。「兼用マス」は、青ラインで明示しています。
- 「兼用」の駐車マスに普通車が1台駐車していると、大型車は駐車することができません。より多くのお客さまが駐車できるよう、普通車の縦列駐車にご協力をお願いいたします。



普通車が1台駐車している場合、
大型車は駐車することができません



より多くのお客さまが駐車できるよう、
普通車の縦列駐車にご協力をお願いいたします