

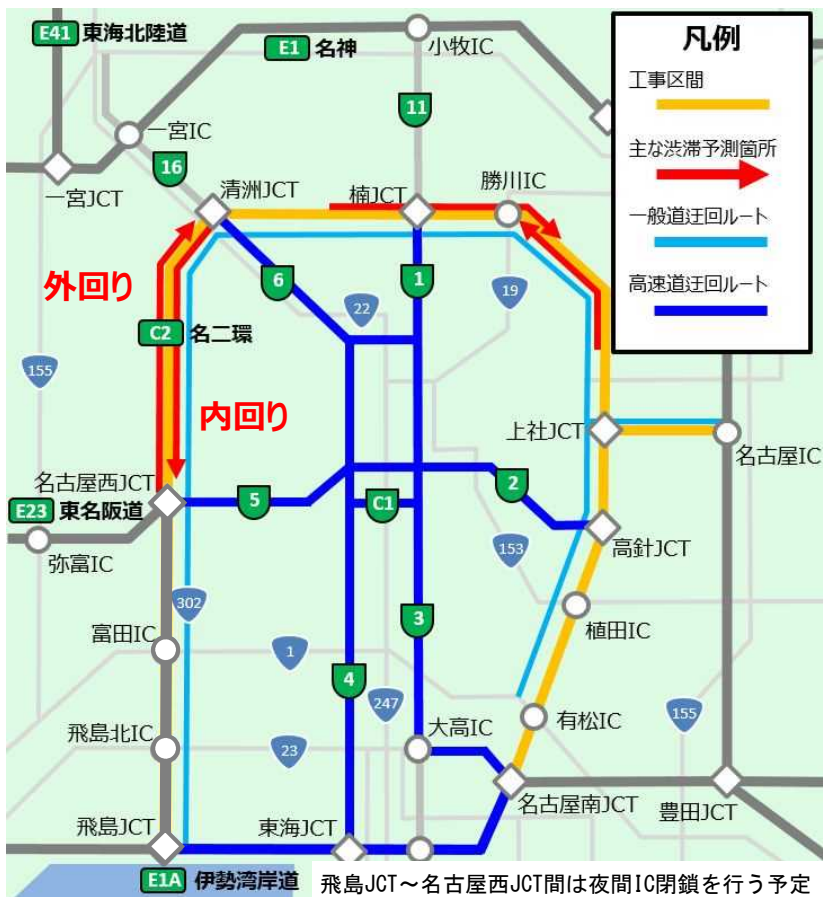
# 名二環集中工事

2022年3月23日  
 中日本高速道路株式会社  
 定例記者会見 資料5-2

工事規制区間	工事実施期間
C2 名二環 飛島JCT～名古屋南JCT	2022年4月9日(土)0時～2022年4月27日(水)6時 2022年5月9日(月)0時～2022年5月27日(金)6時 <b>《土日も工事をおこないます》</b>

- ・工事期間中、外回りで**最大9km**、内回りで**最大8km**の渋滞が予測されます。
- ・工事専用WEBサイトなどで最新の交通情報をご確認のうえ、E1A伊勢湾岸道、名高速や一般道などへの迂回にご協力をお願いいたします。

## 工事規制区間



## 工事内容

### 舗装補修工事



### 制水ゲートの点検



### 道路照明設備の点検



### 【通行料金の調整】

交通規制期間中に工事区間を避け、名高速などに迂回していただいた場合、原則として、迂回せずに名二環を直通利用された場合と**同額になるよう通行料金を調整いたします。**

◇以下に記載する発着エリアA又は発着エリアBから流入し、主な渋滞予測区間を所定の経路で迂回され、発着エリアA又は発着エリアBを流出されたお客さまが対象となります。

◇対象車種：ETC車限定、全車種対象

◇対象期間：2022年4月9日(土)0時～2022年4月27日(水)6時、2022年5月9日(月)0時～2022年5月27日(金)6時

※「所定の経路」の詳細は当社の公式WEBサイトでご確認ください ※当社が管理する高速道路の請求額の範囲内でのみ減額を行いますので、調整後の料金が直通利用された場合と同額にならない場合があります

※記載の対象期間にかかわらず、工事が終わり次第、料金調整を終了します

### 料金調整の対象範囲

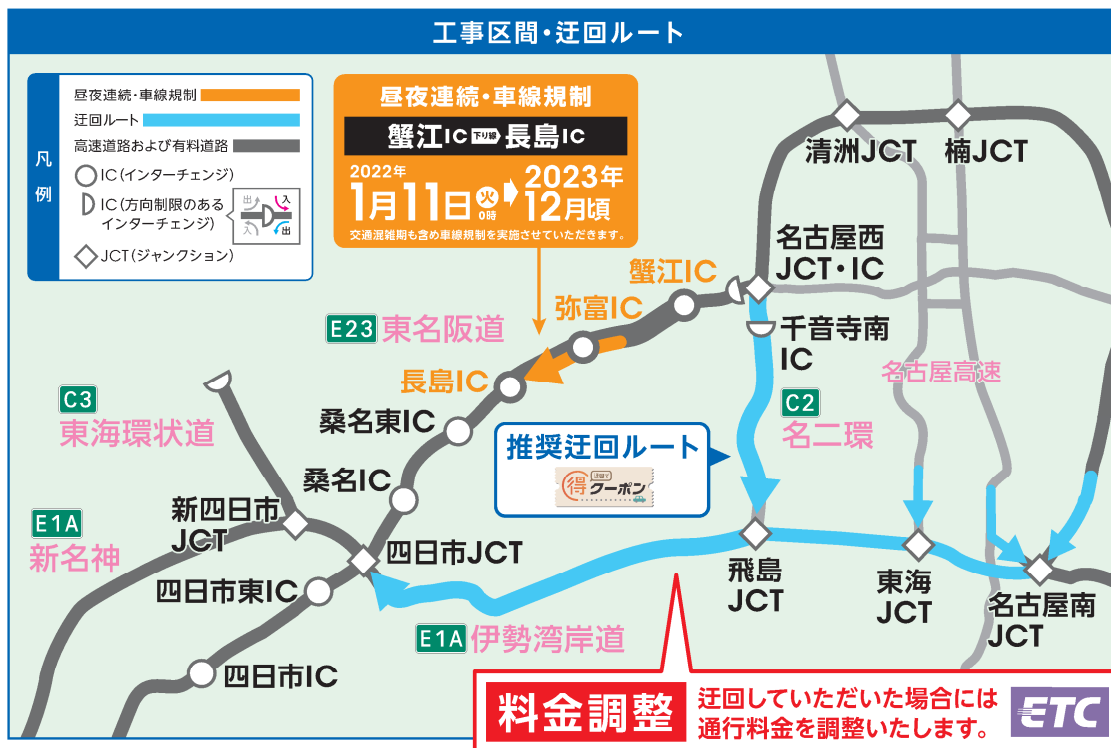


表記	対象路線	対象IC
発着エリアA	A C2名二環	飛島北IC、南陽IC、富田IC、千音寺南IC、大治南IC
	名古屋高速	千音寺入口・出口
	B C2名二環	大治北IC、甚目寺南IC、甚目寺北IC、清洲西IC
	C2名二環	清洲東IC、平田IC、山田西IC、山田東IC、楠IC
	C 名古屋高速	小牧北入口・出口、小牧南入口・出口、豊山南入口・出口、楠入口・出口 一宮中入口、一宮東入口・出口、一宮南出口、西春入口・出口、清須入口・出口
	D C2名二環	勝川IC、松河戸IC、小幡IC、大森IC、引山IC
E C2名二環	上社IC、本郷IC、上社南IC、植田IC、鳴海IC、有松IC	
発着エリアB	E1 東名	春日井IC、守山スマートIC、名古屋IC、東名三好IC、豊田IC、 豊田上郷スマートIC、岡崎IC、音羽蒲郡IC、豊川IC
	名古屋瀬戸道路	長久手IC
	E1A 新東名	岡崎東IC、新城IC
	E19 中央道	小牧東IC、多治見IC、土岐IC、瑞浪IC、恵那IC、中津川IC
	E41 東海北陸道	白川郷IC、飛騨清見IC、荘川IC、ひるがの高原スマートIC、高鷲IC、白鳥IC、ぎふ大和IC、郡上八幡IC、 美並IC、美濃IC、関IC、岐阜各務原IC、一宮木曾川IC、尾西IC、一宮西IC、一宮稲沢北IC
	E1 名神	関ヶ原IC、養老SAスマートIC、大垣IC、安ハスマートIC、岐阜羽島IC、一宮IC、小牧IC
	E1A 新名神	鈴鹿PASスマートIC、孤野IC
	E1A 伊勢湾岸道	すべてのIC
	E23 東名阪道	すべてのIC
	E23 伊勢道	すべてのIC
	E42 紀勢道	すべてのIC
	C3 東海環状道	すべてのIC

# 東名阪道リニューアル工事

工事規制区間	工事実施期間
E23 東名阪道 蟹江IC～長島IC（下り線、弥富高架橋）	2022年1月11日（火）0時～2023年12月頃 《土日祝も車線規制をおこなっております》

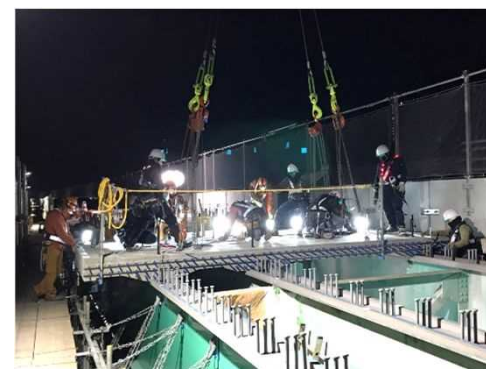
- ・工事に伴い下り線で平日午前中を中心に約3kmの渋滞が発生しています。
- ・ゴールデンウィーク期間中は約10kmの渋滞が予測されていますので、名二環・伊勢湾岸道への迂回をお願いします。
- ・2022年3月26日（土）23時～翌5時、E23 東名阪 弥富IC～長島IC（下り線）で施工設備設置のため夜間通行止めを実施します。



↑ 走行車線を規制して工事を行っています。



↑ 老朽化した床版の撤去の準備として、カッターで床版を切断する作業をおこなっています。



↑ 施工の段取り上、先行して床版取替が必要な箇所の床版を大型クレーンを用いて取り替えました。

床版の取替工事の始まる4月下旬に報道関係の皆さまを対象に現場見学会の開催を予定しております。現場見学会の詳細はあらためてご案内させていただきます。