

伊勢湾岸リニューアル工事について

工事規制区間	工事実施期間
E1A 伊勢湾岸道 豊明IC～豊田南JCT(上り線) 湾岸弥富IC～四日市JCT(下り線)	2021年11月6日(土)6時～11月28日(日)24時 《土日も工事をおこないます》

- ・工事期間中、上り線で**最大9km**、下り線で**最大8km**の渋滞が予想されます。
- ・工事専用WEBサイトなどで最新の交通情報をご確認のうえ、E1 名神、東名、C2 名二環、名高速、一般道などへの迂回にご協力をお願いいたします。

広域図



工事内容

I. 既存の伸縮装置を撤去



II. 伸縮装置の撤去後の状況



III. 新しい伸縮装置の設置



IV. 工事完了



伊勢湾岸道リニューアル工事

迂回された場合は通行料金を「調整」します

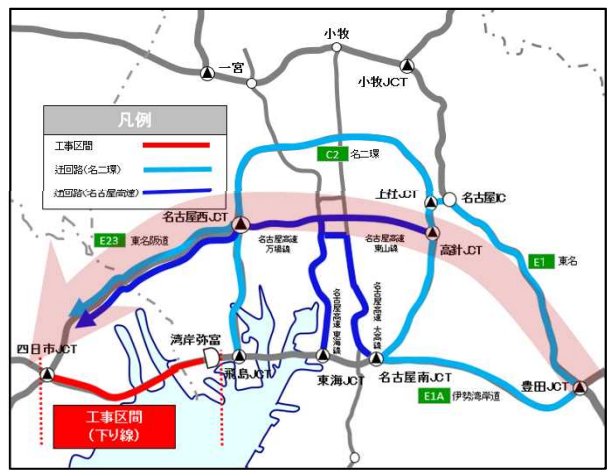
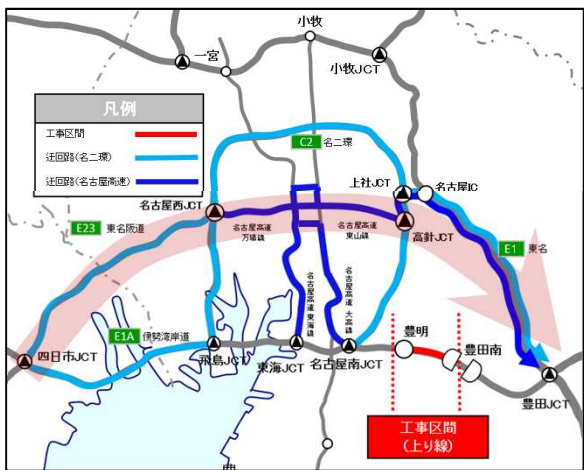
ETC限定

【料金調整①】

伊勢湾岸道リニューアル工事期間中、**名古屋高速や名二環への迂回**により迂回せずに伊勢湾岸道を直通利用された場合より料金が高くなる場合は、伊勢湾岸道を**直通利用された場合と同額となるように通行料金の調整**をおこないます。

◇対象：全車種、**ETC車限定**

◇対象期間：11月6日(土)6時から11月28日(日)24時まで



料金調整例 E1 東名 東京ICから E23 東名阪道 亀山IC (大型車の場合)



【料金調整②】

所定のICで一旦流出し一般道を迂回して、再度、同一方向に乗り継がれた場合は、迂回せずに伊勢湾岸道を**直通利用された場合と同額となるように通行料金の調整**をおこないます。

◇対象：全車種、**ETC車限定**

◇対象期間：11月6日(土)6時から11月28日(日)24時まで

料金調整例 E1 東名 東京ICから E1 東名阪道 亀山IC(普通車の場合)



東名阪道 弥富高架橋(下り線)リニューアル工事について

工事規制区間	工事実施期間
E23 東名阪道 蟹江IC～長島IC(下り線、弥富高架橋)	2021年1月11日(火)0時～2023年12月頃まで 《土日も工事をおこないます》

- ・工事期間中、下り線で**平日朝6時～10時に約5kmの渋滞が予想されます。**
- ・工事専用WEBサイトなどで最新の交通情報をご確認のうえ、**名二環・伊勢湾岸道への迂回にご協力**をお願いいたします。
- ・工事期間中は、迂回ルートへの迂回により、迂回せずに東名阪道を直通利用された場合より料金が高くなる場合は、迂回せずに東名阪道を利用された場合と**比較して割高にならないように通行料金の調整をおこないます**(詳細は決まり次第お知らせします)。



床版取替工事のイメージ

お客さまの走行安全性と快適性を高めるために老朽化した橋梁のコンクリート床版を撤去し、新しい床版に取り替える工事をおこないます。



床版裏側の状況



老朽化した床版の撤去



新しい床版の設置

車線規制イメージ



走行車線規制をおこない、走行車線側の床版を取替します。



床版取替をおこなった走行車線側に車線を切り替え、追越し側の床版を取り替えます。

弥富高架橋の現況



所在地：愛知県弥富市
 開通日：1964年(昭和39年)
 9月6日(開通から57年経過)
 橋長：1950.0m(下り線)
 上部工形式：
 鋼3・4径間連続非合成桁×21連

東名 多摩川橋リニューアル工事について

工事規制区間	工事実施期間
E1 東名 東京IC～東名川崎IC(上下線、東名多摩川橋)	2021年11月27日(土)～2024年11月下旬まで 《土日も工事をおこないます》

- ・東京IC～東名川崎ICは年間を通じて交通量が多く、主要な迂回路がないことから、工事規制による渋滞を最小化するために橋梁の中央分離帯部分を改良して走行路として活用し、床版取替工事の間、**中央分離帯部に車線をシフトして車線数(片側3車線)を確保する「渋滞対策」**をおこないます。
- ・なお、一部期間で夜間車線規制をおこないます。詳細な日程などについては、あらためてお知らせします。

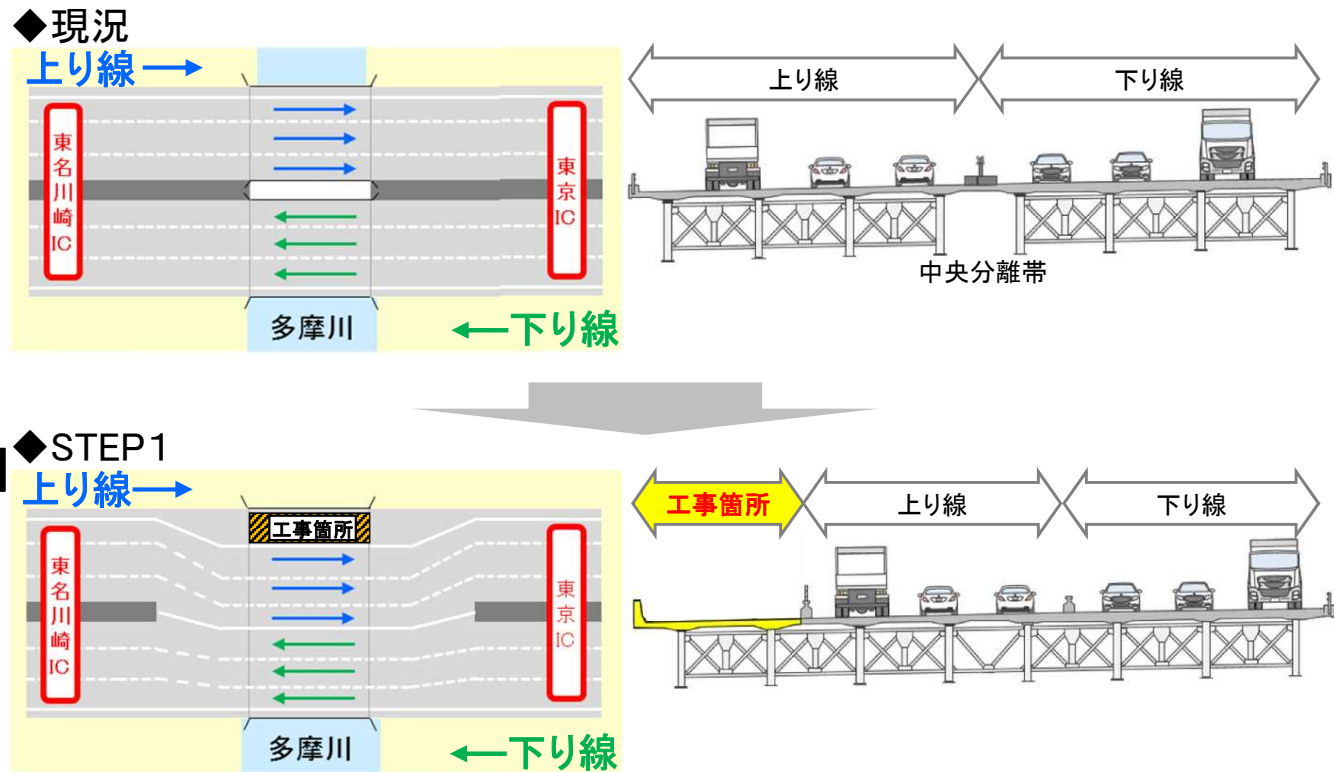


東名多摩川橋の現況



所在地：神奈川県川崎市
 開通日：1968年4月25日
 (開通から53年経過)
 橋長 495m
 上部工形式：
 鋼3径間連続非合成桁×6連
 (上下線計)

車線シフトのイメージ



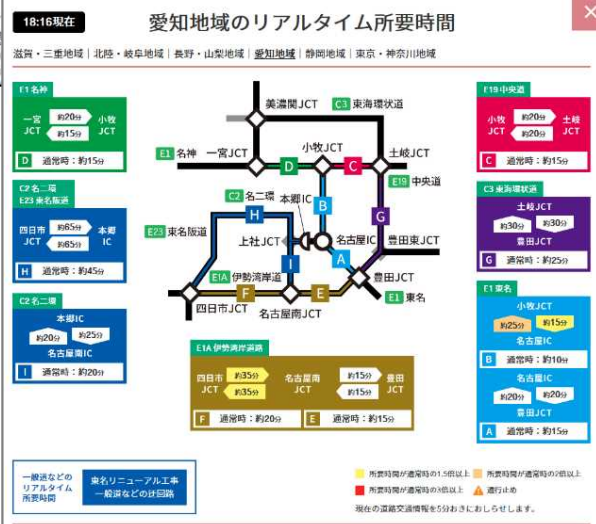
※STEP1以降の車線シフトイメージは、記者発表資料をご確認ください。

集中工事やリニューアル工事の期間中におこなう お客さまへの情報提供と安全に走行していただくための取組み

【工事専用WEBサイトでの主な情報提供】



【工事期間中の渋滞予測】
渋滞が予測される日の時間帯別の渋滞予測を地図形式でお知らせします。



【通過所要時間情報の提供】
リアルタイムの所要時間情報を提供します。

【高速道路を走行されているお客さまへの情報提供】



【インターチェンジ(IC)やジャンクション(JCT)での情報提供の強化】
主な目的地への所要時間情報は、本線上の情報板に加え、IC入口やJCT手前の仮設情報板でお知らせします。

【安全に高速道路をご利用いただくための取組み】



【渋滞末尾を警戒する車の配置】
交通規制箇所や渋滞末尾での追突事故を防止するため、交通規制箇所の手前または渋滞末尾付近の路肩に渋滞末尾警戒車を配置し、走行中のお客さまに注意喚起します。

※渋滞末尾警戒車を配置するほか、超高輝度LED警告灯や高輝度注意喚起標識、自発光式の視線誘導標などを設置して注意喚起します。