

伊勢湾岸道リニューアル工事について

2021年1月27日
中日本高速道路株式会社
定例記者会見 資料6-2

工事規制区間	工事実施期間
E1A 伊勢湾岸自動車道（伊勢湾岸道） （上り線、四日市JCT～みえ川越IC）	【昼夜連続・車線規制】 2021年2月20日(土) 6時～3月13日(土)24時 ≪土日も工事をおこないます≫ 【夜間通行止め】 2月20日(土)から2月23日(火祝)、2月28日(日)、3月3日(水)、3月7日(日)および3月8日(月) 各日23時から翌6時まで ※予備日有り

- ・工事期間中、上り線で**休日に最大2kmの渋滞**が予想されます。
- ・工事専用WEBサイトなどで最新の交通情報をご確認のうえ、**名神・東名高速道路や一般道への迂回**にご協力をお願いいたします。

工事規制区間



工事内容（伸縮装置取替）

走行安全性と快適性を高めるために既存の伸縮装置を撤去し、新しい伸縮装置に取り替える工事をおこないます。

1. 既存の伸縮装置を撤去



2. 伸縮装置の撤去後の状況



3. 新しい伸縮装置の設置



4. 工事完了



※夜間通行止め区間を一般道に迂回し、再度同一方向の高速道路に乗り継がれるお客さまには、迂回せずに直進利用された場合の高速道路料金より高くないよう、料金調整をおこないます。

※伊勢湾岸道リニューアル工事の詳細については、工事専用WEBサイトをご確認ください。

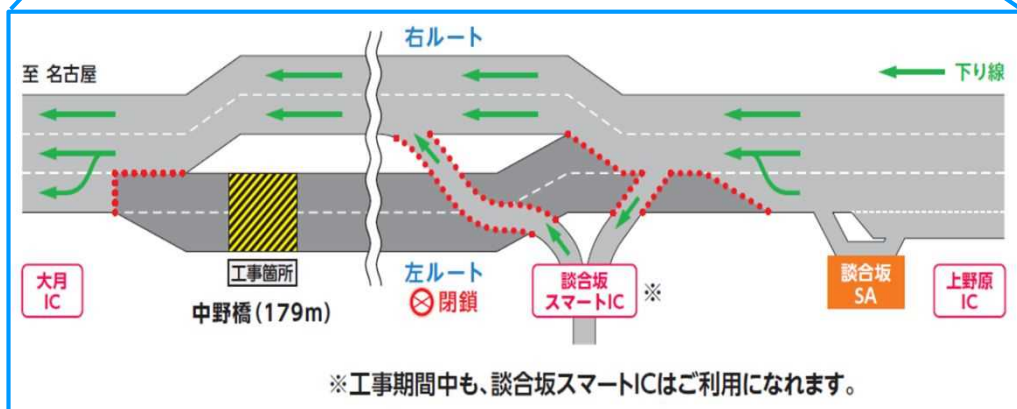
中央道リニューアル工事について

工事規制区間	工事実施期間
E20 中央自動車道 (下り線、上野原IC～大月IC)	【下り線左ルート閉鎖】 2021年1月13日（水）から4月23日（金）までの101日間 «土日も工事をおこないます»

- ・工事期間中、下り線の左ルートは**閉鎖**します。
- ・この区間にある談合坂スマートICは、工事期間中もご利用になれます。
- ・工事専用WEBサイトなどで最新の交通情報をご確認のうえ、安全にご走行くださいますようお願いいたします。

工事規制区間

山梨県内で初めてのリニューアル工事



工事内容 (床版取替)



老朽化した床版を撤去し、新しい床版パネルをクレーンで1枚ずつ設置していきます。



老朽化した床版の撤去の様子



新しい床版パネルの設置の様子