

長期にわたる交通規制をおこなう工事の計画(2020年度)

2020年12月23日
中日本高速道路株式会社
定例記者会見 資料5

(2020年8月～2021年3月)

※工事終了
北陸道リニューアル工事
・魚津IC～黒部IC
・富山IC～立山IC
・砺波IC～小杉IC
・丸岡IC～福井北IC
8月17日～11月23日
昼夜連続対面通行規制

※工事終了
中央道リニューアル工事
諏訪IC～諏訪南IC
9月7日～12月18日
昼夜連続車線規制

2020年12月23日時点の当社の計画に基づく予定であり、計画が変更となる場合があります

※工事終了
中央道リニューアル工事
中津川IC～國原IC
9月23日～12月1日
昼夜連続対面通行規制

※12月14日発表済み
中央道リニューアル工事
大月IC～談合坂SA
2021年1月13日～4月23日
左ルート閉鎖

※工事終了
名二環集中工事
名古屋西JCT～名古屋IC
11月9日0時～29日6時
昼夜連続車線規制、夜間通行止め、IC・JCT閉鎖

※工事終了
東名集中工事(首都圏)
大井松田IC～東京IC
11月9日0時～28日6時
昼夜連続車線規制、夜間IC閉鎖

※工事終了
東名集中工事(愛知県)
・小牧JCT～春日井IC
・豊田JCT～音羽蒲郡IC
9月5日20時～19日6時
昼夜連続車線規制、夜間IC閉鎖

※工事終了
伊勢湾岸道・新名神集中工事
・豊明IC～豊田JCT(上り線)
・草津JCT～四日市JCT
10月3日6時～26日24時
昼夜連続車線規制、夜間通行止め

※12月4日発表済み
伊勢湾岸道リニューアル工事
四日市JCT～みえ川越IC(上り線)
2021年2月20日～3月13日
昼夜連続車線規制、夜間通行止め

※工事実施中
東名リニューアル工事
清水JCT～大井松田IC
9月7日～12月24日
昼夜連続対面通行規制など

凡例(表示内容)

工事名
予定区間
予定時期
規制内容

凡例(表示カラー)

リニューアル工事
集中工事など
工事終了

リニューアル工事： 高速道路リニューアルプロジェクトの一環として実施する「床版取替」や「インバート設置」など、長期間(半月程度以上)にわたり休日を含む対面通行規制・車線規制などをおこなう工事
集中工事など： 渋滞が予想される昼夜連続車線規制などで、点検や舗装補修・ガードレールの取替など、複数の工事を集約化させ実施する工事

伊勢湾岸道リニューアル工事について

工事規制区間	工事実施期間
E1A 伊勢湾岸自動車道（伊勢湾岸道） （上り線、四日市JCT～みえ川越IC）	【昼夜連続・車線規制】 2021年2月20日(土) 6時～3月13日(土)24時 《土日も工事をおこないます》 【夜間通行止め】 2月20日(土)から2月23日(火祝)、2月28日(日)、3月3日(水)、3月7日(日)および3月8日(月) 各日23時から翌6時まで ※予備日有り

- ・工事期間中、上り線で**休日**に**最大2kmの渋滞**が予想されます。
- ・工事専用WEBサイトなどで最新の交通情報をご確認のうえ、**名神・東名高速道路や一般道への迂回**にご協力をお願いいたします。

工事規制区間



工事内容（伸縮装置取替）

走行安全性と快適性を高めるために既存の伸縮装置を撤去し、新しい伸縮装置に取り替える工事をおこないます。

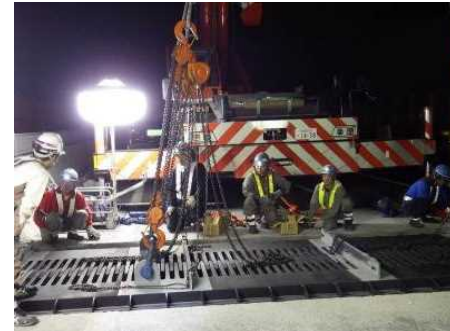
1. 既存の伸縮装置を撤去



2. 伸縮装置の撤去後の状況



3. 新しい伸縮装置の設置



4. 工事完了



※夜間通行止め区間を**一般道に迂回し、再度同一方向の高速道路に乗り継がれるお客さまには、迂回せずに直進利用された場合の高速道路料金より高くないよう、料金調整をおこないます。**

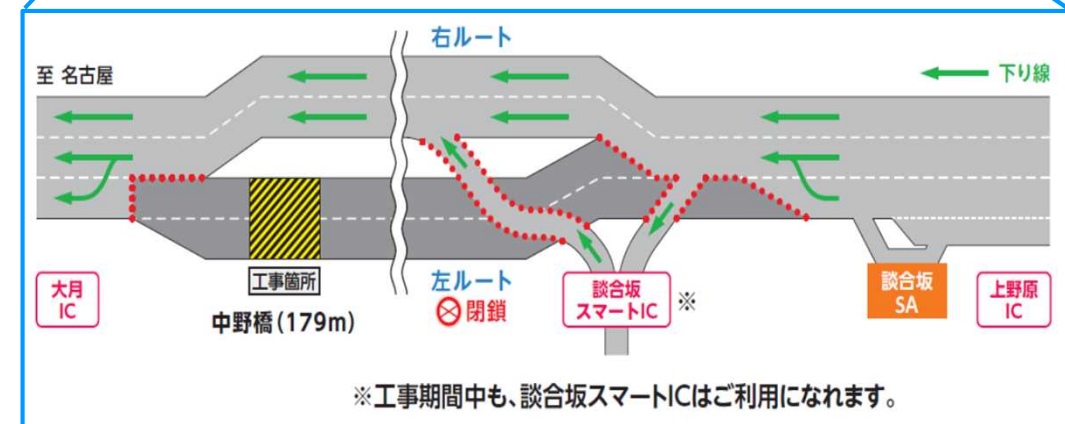
※伊勢湾岸道リニューアル工事の詳細については、工事専用WEBサイトをご確認ください。

中央道リニューアル工事について

工事規制区間	工事実施期間
E20 中央自動車道 (下り線、上野原IC～大月IC)	【下り線左ルート閉鎖】 2021年1月13日(水) から4月23日(金) までの101日間 «土日も工事をおこないます»

- ・工事期間中、下り線の左ルートは**閉鎖**します。
- ・この区間にある談合坂スマートICは、工事期間中もご利用になれます。
- ・工事専用WEBサイトなどで最新の交通情報をご確認のうえ、安全にご走行くださいますようお願いいたします。

工事規制区間 山梨県内で初めてのリニューアル工事



工事内容 (床版取替)



老朽化した床版を撤去し、新しい床版パネルをクレーンで1枚ずつ設置していきます。



老朽化した床版の撤去の様子



新しい床版パネルの設置の様子