

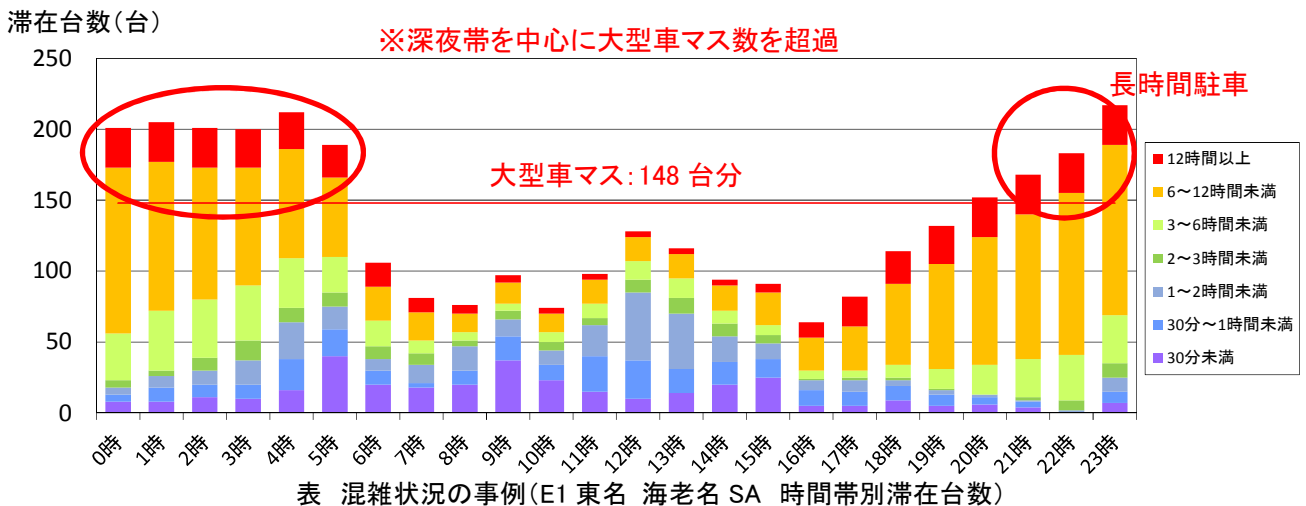
SA・PAの駐車エリアにおける混雑緩和の取り組みについて

NEXCO 中日本は、高速道路のサービスエリア(SA)・パーキングエリア(PA)で顕在化している駐車エリアの混雑に対し、駐車マスの拡充を進めています。

2018年度の拡充実績と2019年度の拡充予定をお知らせいたします。

1. 駐車エリアの混雑の状況

長時間駐車などによる深夜帯を中心とした大型車の駐車マス不足など、駐車エリア全体の混雑が顕在化しています。



2. 取り組み状況

既存 SA・PA の駐車エリアを有効活用することにより、駐車マスの拡充を図っています。また、駐車エリアのご利用状況に応じて、普通車と大型車双方でご利用いただける兼用マスを採用しています。

2018年度の駐車マスの拡充数(実績)

路線名	休憩施設名	普通車マス数(台)※1			大型車マス数(台)※2		
		工事前	工事後	増減	工事前	工事後	増減
E1A 新東名高速道路	駿河湾沼津SA (上)	97 (97)	41 (143)	-56 (+46)	78	146	+68
	駿河湾沼津SA (下)	97 (97)	23 (133)	-74 (+36)	83	166	+83
合計		194 (194)	64 (276)	-130 (+82)	161	312	+151

※1:()は兼用マスを含んだ台数(兼用マス1台あたり普通車2台分としてカウント)
 ※2:兼用マスを含んだ大型車マス数

2019年度の駐車マスの主な拡充数(実績・予定)

路線名	休憩施設名	普通車マス数(台) ^{※1}			大型車マス数(台) ^{※2}		
		工事前	工事後	増減	工事前	工事後	増減
E1A 新東名高速道路	静岡SA(上)	101	191	+90	84	161	+77
	浜松SA(上)	90	107	+17	94	173	+79
C4 首都圏中央 連絡自動車道	厚木PA(内回り)	42	69	+27	34	54	+20
	厚木PA(外回り)	42 (42)	58 (76)	+16 (+34)	37	51	+14
合計		275 (275)	425 (443)	+150 (+168)	249	439	+190

4月8日
完成済

※1: ()は兼用マスを含んだ台数(兼用マス1台あたり普通車2台分としてカウント)

※2: 兼用マスを含んだ大型車マス数

注)表中の駐車マス数は、現時点での計画であり、今後具体的な設計・工事を進める中で増減する場合があります

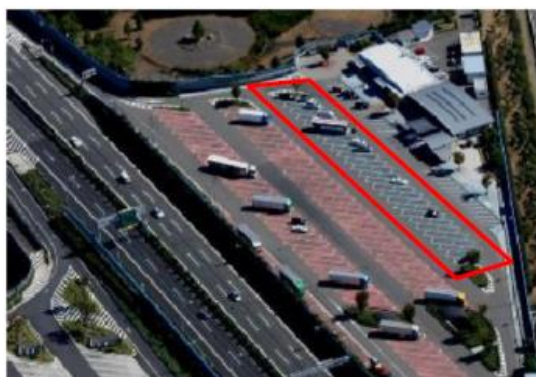
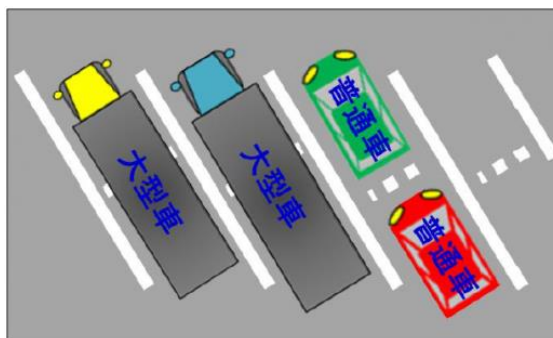
3. 「兼用マス」について

エリア拡張などは工事期間や土地の制約があること、また曜日や時間帯により普通車と大型車の需要が異なる(普通車は休日の日中、大型車は平日の深夜が需要ピークとなる)ことから、「兼用マス」を採用しています。

【ご利用方法】

普通車、大型車の専用マスが空いている場合は各専用マスをご利用いただき、それぞれの駐車マスが満車の場合に「兼用マス」をご利用ください。

また、普通車のご利用に際しましては、縦列にご利用いただくなど、駐車マスの有効な活用となるようご協力をお願いいたします。多くのお客さまにご利用いただけるよう、普通車、大型車とも、お互いにゆずりあって快適にご利用ください。



兼用マスの施工事例(E1 東名 日本坂 PA(下))