

2016年度雪氷期における取り組み

－早めの冬道装備と降雪に関する事前情報の収集をお願いします－

今年も本格的な雪氷シーズンが到来します。

中日本高速道路株式会社では、今年1月の中央自動車道や新名神高速道路における通行止めをはじめ、降雪による通行止めによりお客さまにご不便をお掛けしたことから、雪氷対策の強化を図ります。

お客さまへの情報提供を充実させるとともに、除雪作業の支障となる立ち往生車両を早期に発見するための監視設備の補強を行います。また、立ち往生車両の救援機械や部分的な圧雪除去に有効な小型散布機など雪氷機械の増強を行います。

冬用タイヤの未装着やタイヤチェーンの不携行による上り坂などでの登坂不能車両が、除雪作業の障害となり、通行止めに繋がる場合があります。

お客さまにおかれましては、早めの冬用タイヤ装着やタイヤチェーンの携行、さらには、お出かけ前には天気予報・交通状況をチェックのうえ雪道での安全運転に心掛けていただきますようお願いいたします。

【2016年度雪氷期における主な取り組み】

- ① 気象予測を参考に降雪3日前程度から大雪に関する事前の情報提供を実施します
大雪の気象予測が発表された場合は、不要不急の外出を控え、無理のないドライブプランをお願いします。

緊急情報

12月3日夜間～6日にかけて降雪が予想されています。～中央道では今シーズン初の降雪予想～

12月3日夜間から6日にかけて、長野県、岐阜県、山梨県および北陸地方で降雪が予想されています。高速道路で、一台でも立ち往生車両が発生すると、長時間の渋滞や通行止めに繋がる可能性があります。冬シーズンの高速道路をご利用いただくときは、冬用タイヤの装着とタイヤチェーンの携行をお願いします。

高速道路をご利用いただくときは、冬用タイヤの装着とタイヤチェーンの携行をお願いするとともに、今後の気象予報をご確認いただくなど、交通への影響にご注意いただきますようお願いいたします。

【3日夜間以降、降雪が予測される道路と区間】

- ・中央道 須玉IC～中津川IC
- ・長野道 岡谷JCT～安曇野IC
- ・東海北陸道 美並IC～小矢部碓氷JCT
- ・北陸道 敦賀IC～今庄IC

今後の交通への影響

当社では、降雪予測に基づき、高速道路での交通規制の見込みなど、交通への影響が想定される場合には、公式WEBサイトなどで情報を提供します。降雪区間では、安全確保のため、速度規制やチェーン規制が行われることが想定されるとともに、降雪量が増えた場合は、通行止めの可能性もあります。

【関連情報】

- ・雪道を走る前に知っておきたい情報はこちらから [冬の雪道ドライブガイド](#)



《公式WEBサイトによる大雪情報の提供(過年度の事例)》 《広域情報板による大雪情報の提供(過年度の事例)》

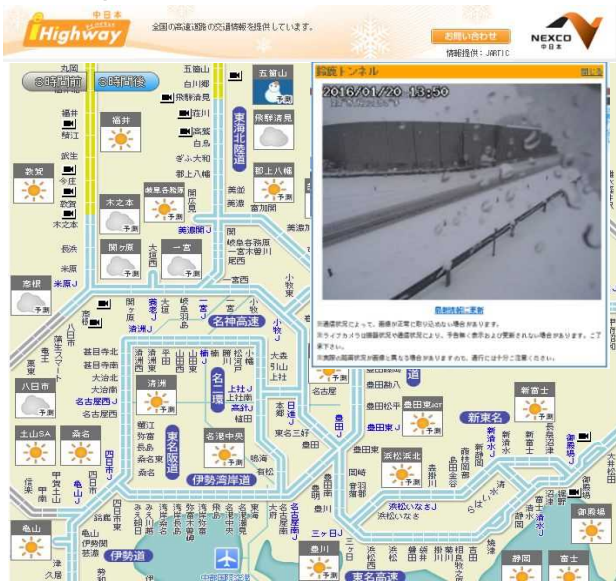
- ② i Highway、休憩施設で降雪状況のリアルタイム映像を配信します
お出かけ前やお出かけ中に降雪状況を映像でご確認いただき、ドライブプランにお役立てください。

別表1 i Highwayによるライブ映像提供箇所一覧表

(55箇所、昨年度より5箇所追加し、弊社で把握する降雪地域の代表地点・気象変化点をカバーします)

別表2 休憩施設におけるリアルタイム映像の提供施設の一覧表

(70エリア、昨年度より7エリア追加し、旅行先の降雪状況映像を提供するエリアを拡大します)



《休憩施設におけるリアルタイム映像の提供(過年度の事例)》

《i Highwayによるライブ映像提供(過年度の事例)》

③ 監視設備の補強

過年度の降雪状況等を踏まえ、降雪地域の監視ポイントを補強し、除雪作業の支障となる立ち往生車両の早期発見など現地状況の把握に繋がります。(監視設備を昨年度より71基追加設置)

④ 雪氷機械の増強

過年度の通行止め等の状況を踏まえ、急勾配箇所などで立ち往生した車両を速やかに救援するための機械(トラクターショベルやレッカー車)を当該箇所近傍の休憩施設などに事前配備します。また、部分的な圧雪除去作業の際に効率的な散布作業が可能な小型散布車を追加配備します。

(救援機械を昨年度より15台追加配備、小型散布車を昨年度より5台追加配備)



《監視カメラ》



《救援車両事前配備(過年度の事例)》 《小型散布車》

⑤ その他

安全走行のための情報提供を実施します



《雪道ドライブガイド(公式WEBサイト)》



《冬道走行に気をつけガイド》

i Highwayによるライブ映像提供地点一覧表

No	路線	IC間	位置又は地点名	備考
1	東名高速道路	御殿場 ～ 御殿場	御殿場IC付近	
2	東名高速道路	大井松田 ～ 裾野	小山BS付近	
3	東名高速道路	大井松田 ～ 裾野	鮎沢PA付近	
4	東名高速道路	横浜町田 ～ 横浜町田	横浜町田IC付近	
5	東名高速道路	裾野 ～ 裾野	裾野IC付近	
6	東名高速道路	三ヶ日 ～ 豊川	三ヶ日IC付近	
7	新東名高速道路	浜松浜北 ～ 浜松いなさ	浜松浜北IC付近	「浜松いなさIC付近」から移設
8	首都圏中央連絡自動車道	相模原愛川 ～ 相模原愛川	相模原愛川IC付近	
9	首都圏中央連絡自動車道	高尾山 ～ あきる野	八王子西IC付近	
10	小田原厚木道路	二宮 ～ 小田原東	小田原東IC付近	
11	中央道自動車道	相模湖東 ～ 上野原	相模湖IC付近	
12	中央道自動車道	上野原 ～ 勝沼	大月IC付近	
13	中央道自動車道	長坂 ～ 諏訪南	小淵沢IC付近	
14	中央道自動車道	塩尻 ～ 岡谷JCT	岡谷IC付近	
15	中央道自動車道	園原 ～ 中津川	園原IC付近	今年度新規
16	中央道自動車道	松川 ～ 飯田	松川IC付近	今年度新規
17	中央道自動車道	伊那 ～ 駒ヶ根	小黒川PA付近	今年度新規
18	東海北陸自動車道	飛騨清見 ～ 白川郷	飛騨清見IC付近	
19	東海北陸自動車道	高鷲 ～ 荘川	荘川IC付近	
20	東海北陸自動車道	高鷲 ～ 荘川	高鷲IC付近	
21	東海北陸自動車道	五箇山 ～ 福光	城端SA付近	
22	東海北陸自動車道	五箇山 ～ 福光	五箇山IC付近	
23	東海北陸自動車道	白川郷 ～ 五箇山	飛騨白川PA付近	
24	名神高速道路	八日市 ～ 彦根	八日市IC付近	
25	名神高速道路	八日市 ～ 彦根	彦根IC付近	
26	名神高速道路	彦根 ～ 関ヶ原	彦根トンネル西坑口付近	
27	名神高速道路	米原 ～ 関ヶ原	関ヶ原トンネル東坑口付近	
28	新名神高速道路	亀山JCT ～ 甲賀土山	亀山JCT付近	「甲賀土山IC～鈴鹿TN」から移設
29	新名神高速道路	亀山JCT ～ 甲賀土山	池山高架橋付近	今年度新規
30	新名神高速道路	亀山JCT ～ 甲賀土山	甲賀土山IC付近	今年度新規
31	北陸自動車道	木之本 ～ 敦賀	滋賀・福井県境付近	
32	北陸自動車道	木之本 ～ 敦賀	賤ヶ岳SA付近	
33	北陸自動車道	加賀 ～ 片山津	加賀IC付近	
34	北陸自動車道	美川 ～ 徳光スマート	美川IC付近	
35	北陸自動車道	金沢森本 ～ 小矢部	金沢森本IC付近	
36	北陸自動車道	金沢西 ～ 金沢東	金沢西IC付近	
37	北陸自動車道	徳光スマート ～ 白山	徳光PA付近	
38	北陸自動車道	小松 ～ 能見根上スマート	小松IC付近	
39	北陸自動車道	金沢森本 ～ 小矢部	石川・富山県境付近	
40	北陸自動車道	小矢部 ～ 砺波	小矢部IC付近	
41	北陸自動車道	砺波 ～ 高岡砺波スマート	砺波IC付近	
42	北陸自動車道	滑川 ～ 黒部	有磯海SA付近	
43	北陸自動車道	入善スマート ～ 朝日	入善PA付近	
44	北陸自動車道	小杉 ～ 富山西	小杉IC付近	
45	北陸自動車道	木之本 ～ 敦賀	刀根PA付近	
46	北陸自動車道	敦賀 ～ 今庄	敦賀TN付近	
47	北陸自動車道	金津 ～ 加賀	金津IC付近	
48	北陸自動車道	敦賀 ～ 今庄	敦賀IC付近	
49	北陸自動車道	敦賀 ～ 今庄	杉津PA付近（米原方面）	
50	北陸自動車道	敦賀 ～ 今庄	杉津PA付近（新潟方面）	
51	北陸自動車道	鯖江 ～ 福井	北鯖江PA付近	
52	北陸自動車道	福井北 ～ 丸岡	福井北IC付近	
53	北陸自動車道	今庄 ～ 武生	南条SA付近	
54	北陸自動車道	敦賀 ～ 今庄	敦賀市北部付近	
55	舞鶴若狭自動車道	若狭上中 ～ 若狭三方	三方五湖PA付近	

今年度新規の地点における映像は、準備が整いしだい提供いたします

休憩施設におけるリアルタイム映像の提供施設の一覧表

No	路線	上下	休憩施設名	モニタ位置	備考
1	東名高速道路	下	港北P A	情報ターミナル・フードコート	
2	東名高速道路	下	海老名S A	情報ターミナル・フードコート	
3	東名高速道路	下	中井P A	情報ターミナル・フードコート	
4	東名高速道路	下	鮎沢P A	情報ターミナル・フードコート	
5	東名高速道路	上	足柄S A	情報ターミナル・フードコート	
6	東名高速道路	下	足柄S A	情報ターミナル・フードコート	
7	東名高速道路	上	駒門P A	情報ターミナル・フードコート	
8	東名高速道路	下	駒門P A	情報ターミナル・フードコート	
9	東名高速道路	上	愛鷹P A	情報ターミナル・フードコート	
10	東名高速道路	下	愛鷹P A	情報ターミナル・フードコート	
11	東名高速道路	上	富士川S A	情報ターミナル・フードコート	
12	東名高速道路	下	富士川S A	情報ターミナル・フードコート	
13	東名高速道路	上	由比P A	情報ターミナル・フードコート	
14	東名高速道路	下	由比P A	情報ターミナル	
15	東名高速道路	上	日本平P A	情報ターミナル・フードコート	
16	東名高速道路	上	日本坂P A	情報ターミナル・フードコート	
17	東名高速道路	上	牧之原S A	情報ターミナル・フードコート	
18	東名高速道路	上	小笠P A	情報ターミナル・フードコート	
19	東名高速道路	上	遠州豊田P A	情報ターミナル・フードコート	
20	東名高速道路	上	浜名湖S A	情報ターミナル・フードコート	
21	東名高速道路	上	新城P A	情報ターミナル・フードコート	
22	東名高速道路	下	美合P A	情報ターミナル	
23	東名高速道路	下	上郷S A	情報ターミナル	
24	東名高速道路	下	東郷P A	情報ターミナル	
25	名神高速道路	上	尾張一宮P A	情報ターミナル	
26	名神高速道路	下	尾張一宮P A	情報ターミナル	
27	新東名高速道路	上	駿河湾沼津S A	情報ターミナル・フードコート	
28	新東名高速道路	上	清水P A	情報ターミナル・フードコート	
29	新東名高速道路	上	静岡S A	情報ターミナル・フードコート	
30	新東名高速道路	上	藤枝P A	情報ターミナル・フードコート	
31	新東名高速道路	上	掛川P A	情報ターミナル・フードコート	
32	新東名高速道路	上	遠州森町P A	情報ターミナル・フードコート	
33	新東名高速道路	上	浜松S A	情報ターミナル・フードコート	
34	新東名高速道路	下	岡崎S A	情報ターミナル・フードコート	H28. 2. 13 開通に伴い追加
35	名神高速道路	上	養老S A	情報ターミナル	
36	名神高速道路	下	養老S A	情報ターミナル	
37	名神高速道路	上	多賀S A	情報ターミナル	
38	名神高速道路	上	大津S A	情報ターミナル	
39	名神高速道路	上	草津P A	情報ターミナル	
40	名神高速道路	上	桂川P A	情報ターミナル	
41	中央自動車道	下	石川P A	フードコート	
42	中央自動車道	上	談合坂S A	情報ターミナル	今年度新規
43	中央自動車道	下	談合坂S A	フードコート	
44	中央自動車道	上	双葉S A	情報ターミナル	今年度新規
45	中央自動車道	下	双葉S A	フードコート	
46	中央自動車道	下	境川P A	フードコート	
47	中央自動車道	上	諏訪湖S A	情報ターミナル	今年度新規
48	中央自動車道	下	諏訪湖S A	情報ターミナル	今年度新規
49	長野自動車道	上	梓川S A	情報ターミナル	今年度新規
50	長野自動車道	下	梓川S A	情報ターミナル	今年度新規
51	中央自動車道	上	恵那峡S A	情報ターミナル	
52	中央自動車道	下	恵那峡S A	情報ターミナル	
53	首都圏中央連絡自動車道	内	厚木P A	情報ターミナル・フードコート	
54	小田原厚木道路	下	平塚P A	情報ターミナル	
55	小田原厚木道路	上	大磯P A	情報ターミナル・フードコート	
56	小田原厚木道路	下	小田原P A	情報ターミナル・フードコート	
57	西湘バイパス	下	西湘P A	情報ターミナル・フードコート	
58	東海北陸自動車道	下	長良川S A	フードコート	
59	東海北陸自動車道	上下	城端S A	情報ターミナル	
60	東名阪自動車道	下	御在所S A	情報ターミナル	今年度新規
61	北陸自動車道	上	賤ヶ岳S A	情報ターミナル	
62	北陸自動車道	下	賤ヶ岳S A	情報ターミナル	
63	北陸自動車道	上	南条S A	情報ターミナル	
64	北陸自動車道	下	南条S A	情報ターミナル	
65	北陸自動車道	上	尼御前S A	情報ターミナル	
66	北陸自動車道	下	尼御前S A	情報ターミナル	
67	北陸自動車道	上	小矢部川S A	情報ターミナル	
68	北陸自動車道	下	小矢部川S A	情報ターミナル	
69	北陸自動車道	上	有磯海S A	情報ターミナル	
70	北陸自動車道	下	有磯海S A	情報ターミナル	

今年度新規の施設における映像は、準備が整いしだい提供いたします