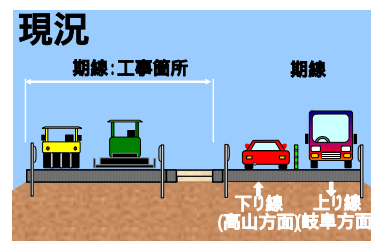
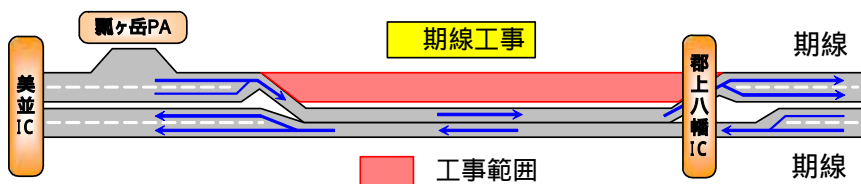
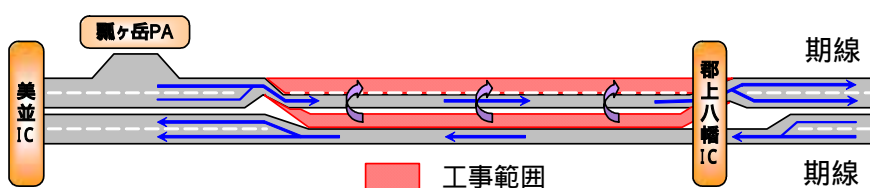


【現況】 期線（上り線）：対面通行、 期線（下り線）：工事中



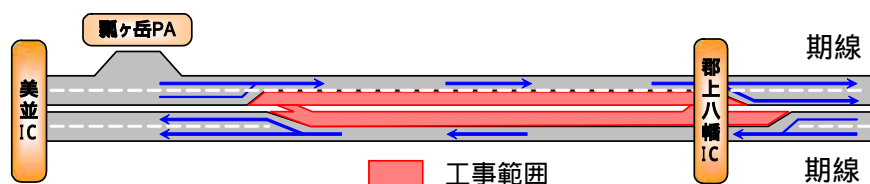
【STEP 1】 期線（上り線）：追越車線規制、 期線（下り線）：走行車線規制

作業内容：標識や情報板などの諸設備の移設、トンネル内照明の取り替え工事 など



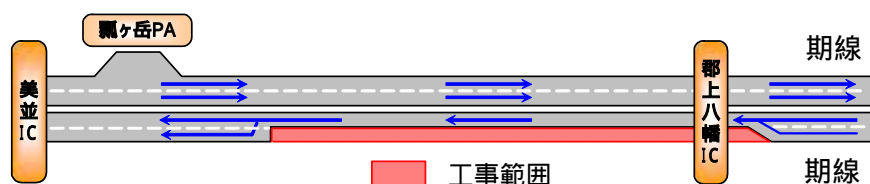
【STEP 2】 期線（上り線）：追越車線規制、 期線（下り線）：追越車線規制

作業内容：擦り付け部の中央分離帯設置、トンネル内照明の取り替え工事 など



【STEP 3】 期線（上り線）：走行車線規制、 期線（下り線）：車線規制なし

作業内容：トンネル内照明の取り替え工事、簡易中央分離帯の撤去 など



【STEP 4】 4車線開放

夏休み前には渋滞発生の無いよう開放します。

