

【資料・詳細】

今回は長期休暇を取りやすい曜日配列であり、また天候にも比較的恵まれたため、交通量が増加し、期間全体での本線の平均断面交通量は昨年比で約8%増加となりました。

- ① 日平均断面交通量は、昨年度の約22,400台に対して約24,200台と約8%増加となりました。路線別では、北陸道が昨年度の約24,300台に対して26,200台と約8%増加、東海北陸道が昨年度の約5,200台に対し約6,000台と約15%の増加となりました。
- ② 本線の断面交通量がピークとなった日は1月3日（金）で上下線合計約30,000台でした。方向別では、上り線のピークは1月3日（金）で約15,200台、下り線のピークは1月3日（金）で約14,800台でした。（昨年度は上下線合計が12月29日（土）で約26,600台、方向別では上り線が12月29日（土）で約13,400台、下り線が12月29日（土）で約13,200台でした。）
- ③ 通行止は2件でした。
 12月26日（木）6:05～11:25（5:20）北陸道 下り線 砺波IC～小杉IC（事故）
 12月30日（月）2:10～5:00（2:50）北陸道 下り線 片山津IC～小松IC（事故）
 昨年度は、3件でした。
 12月27日（木）9:00～11:55（2:55）東海北陸道 上り線 小矢部砺波JCT～福光（事故）
 12月31日（月）21:00～0:30（3:00）北陸道 上り線 加賀～金津（事故）
 1月4日（金）22:55～23:30（0:35）北陸道 下り線 敦賀～今庄（故障車）
- ④ 延長1km以上の渋滞発生は11件（原因は事故5件、事故及び交通集中1件、故障車1件、タイヤチェック4件）でした。最大渋滞長については、北陸道で12月28日（土）上り線今庄トンネル付近を先頭に事故及び交通集中により7.9kmでした。（昨年度は北陸道で1月3日（木）上り線柳ヶ瀬トンネル付近を先頭に事故及び交通集中により23.6kmでした。）

主な区間の平均断面交通量（台/日）

道路名	区間	2012年度	2013年度	昨年比
北陸道	木之本～敦賀	24,800	27,300	110%
北陸道	鯖江～福井	28,500	30,900	108%
北陸道	金沢東～金沢森本	24,100	25,500	106%
北陸道	富山西～富山	23,600	24,900	106%
東海北陸道	白川郷～五箇山	4,700	5,400	115%

※交通量計測機による速報値

主なインターチェンジの日平均利用台数（台/日）

道路名	IC	2012年度	2013年度	昨年比
北陸道	敦賀	12,300	13,500	110%
北陸道	福井	7,400	7,600	103%
北陸道	金沢西	16,000	16,300	102%
北陸道	富山	13,900	14,200	102%

※利用台数は料金所の入出利用台数

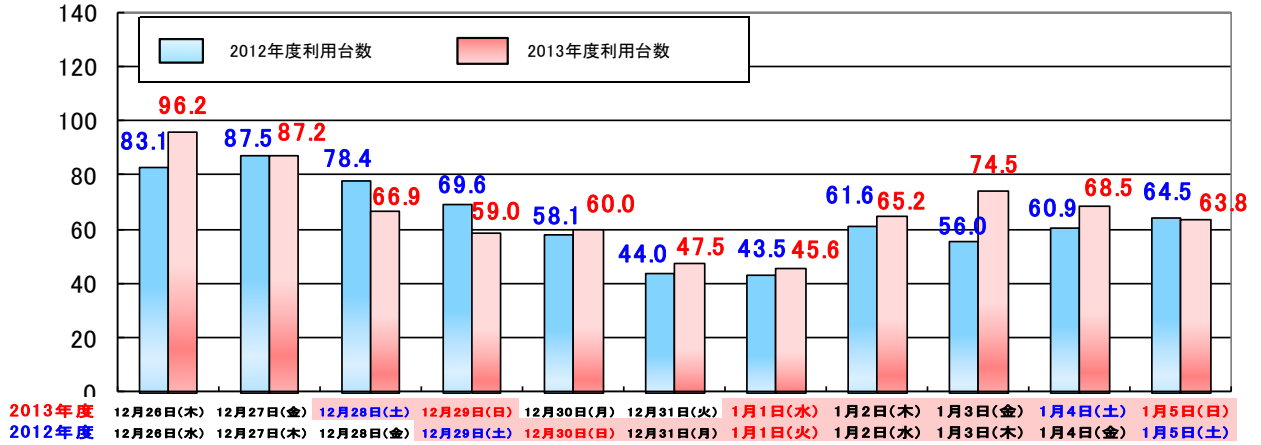
曜日配列と天候

2013年度	12月26日	12月27日	12月28日	12月29日	12月30日	12月31日	1月1日	1月2日	1月3日	1月4日	1月5日
	木	金	土	日	月	火	水	木	金	土	日
2012年度	12月26日	12月27日	12月28日	12月29日	12月30日	12月31日	1月1日	1月2日	1月3日	1月4日	1月5日
	水	木	金	土	日	月	火	水	木	金	土

※天候は金沢市における15時時点のもの

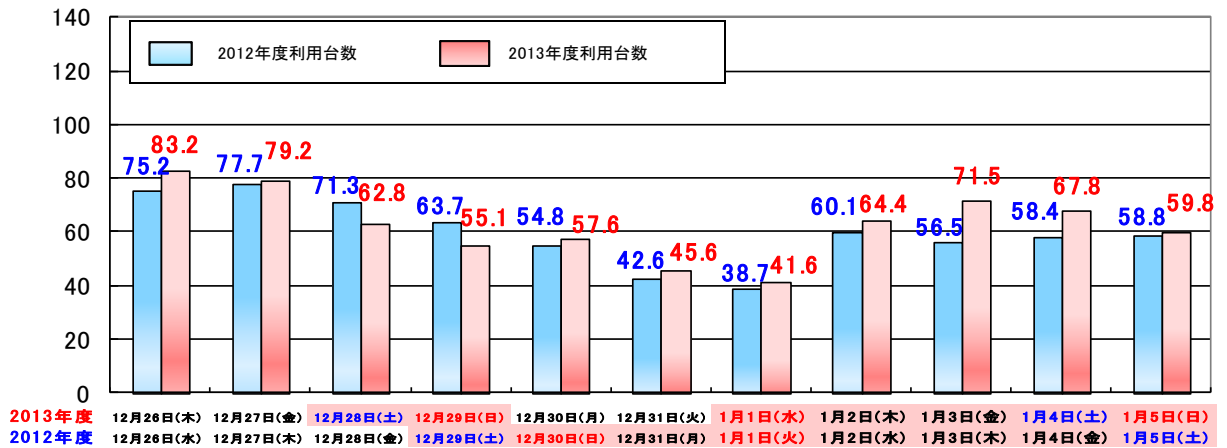
〔千台/日〕

富山県内の料金所の出入利用台数



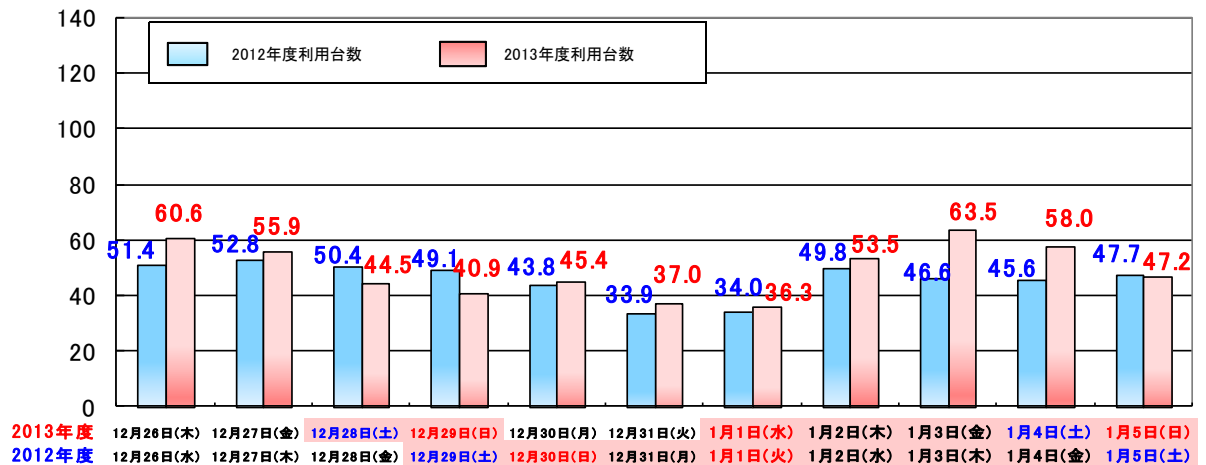
〔千台/日〕

石川県内の料金所の出入利用台数



〔千台/日〕

福井県内の料金所の出入利用台数

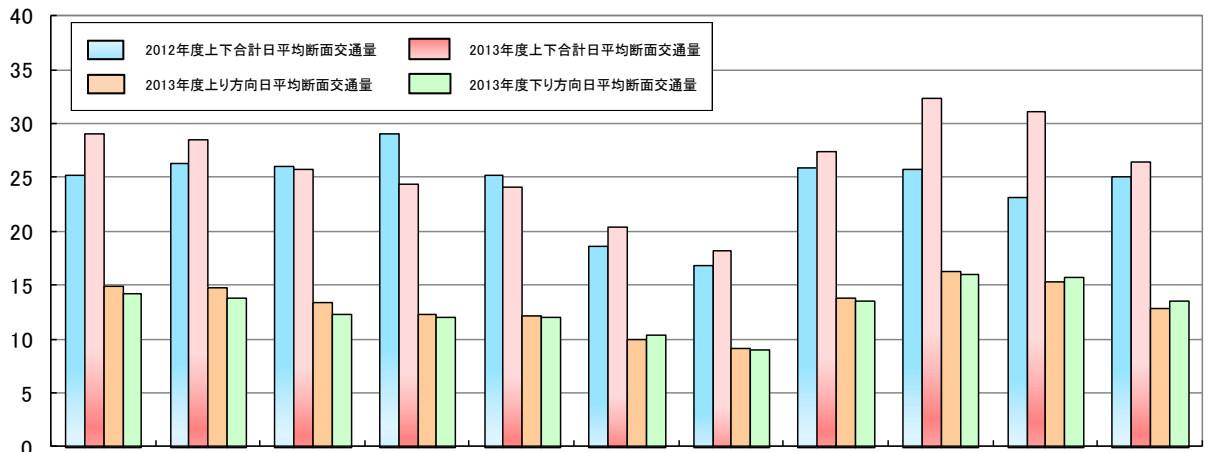


※1 各県の利用台数は各県の全インターチェンジ料金所の出入利用台数の合計

※2 各年度の赤色着色日は、ETC 休日特別割引適用日

〔千台/日〕

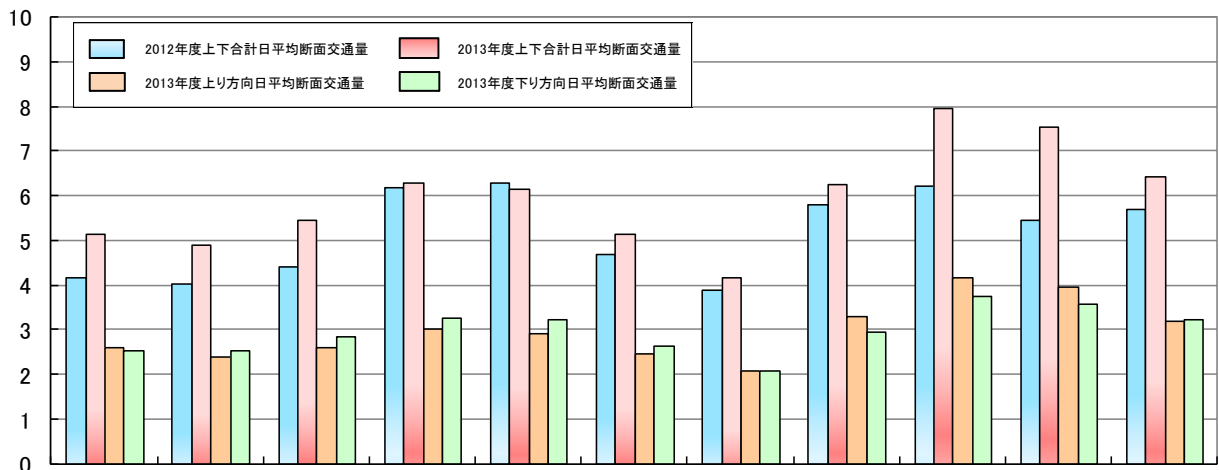
北陸道の日平均断面交通量



2013年度 12月26日(木) 12月27日(金) 12月28日(土) 12月29日(日) 12月30日(月) 12月31日(火) 1月1日(水) 1月2日(木) 1月3日(金) 1月4日(土) 1月5日(日)
 2012年度 12月26日(水) 12月27日(木) 12月28日(金) 12月29日(土) 12月30日(日) 12月31日(月) 1月1日(火) 1月2日(水) 1月3日(木) 1月4日(金) 1月5日(土)

〔千台/日〕

東海北陸道の日平均断面交通量



2013年度 12月26日(木) 12月27日(金) 12月28日(土) 12月29日(日) 12月30日(月) 12月31日(火) 1月1日(水) 1月2日(木) 1月3日(金) 1月4日(土) 1月5日(日)
 2012年度 12月26日(水) 12月27日(木) 12月28日(金) 12月29日(土) 12月30日(日) 12月31日(月) 1月1日(火) 1月2日(水) 1月3日(木) 1月4日(金) 1月5日(土)

※ 各年度の赤色着色日は、ETC 休日特別割引適用日

金沢支社管内の渋滞発生状況（1 km以上）

日にち	曜日	道路名	方向	区 間	ボトルネック箇所(先頭キロポスト)	ピーク時渋滞長 (km)	ピーク時刻	渋滞原因	県	
12月26日	木	北陸自動車道	下り	砺波IC ~ 小矢部IC	<small>トナミ</small> 砺波IC 付近	207.2	4.0	8時頃	事故	富山県
12月26日	木	北陸自動車道	上り	砺波IC ~ 小杉IC	<small>トナミ</small> 砺波IC 付近	210.9	2.1	9時頃	事故	富山県
12月27日	金	北陸自動車道	上り	敦賀IC ~ 今庄IC	<small>スイツ</small> 杉津TN 付近	55.9	1.3	14時頃	事故	福井県
12月28日	土	北陸自動車道	下り	小矢部IC ~ 金沢森本IC	<small>シブエ カワハン</small> 渋江川橋 付近	193.5	1.4	9時頃	事故	富山県
12月28日	土	北陸自動車道	下り	敦賀IC ~ 木之本IC	<small>シズガタケ</small> 賤ヶ岳SA 付近	25.6	1.1	10時頃	タイヤチェック	滋賀県
12月28日	土	北陸自動車道	下り	小矢部IC ~ 金沢森本IC	<small>シブエ カワハン</small> 渋江川橋 付近	193.5	1.0	13時頃	事故	富山県
12月28日	土	北陸自動車道	上り	敦賀IC ~ 武生IC	<small>イマジョウ</small> 今庄TN 付近	62.1	7.9	17時頃	事故及び交通集中	福井県
12月28日	土	北陸自動車道	下り	敦賀IC ~ 長浜IC	<small>シズガタケ</small> 賤ヶ岳SA 付近	25.6	6.6	16時頃	タイヤチェック	滋賀県
12月29日	日	北陸自動車道	下り	敦賀IC ~ 長浜IC	<small>シズガタケ</small> 賤ヶ岳SA 付近	25.6	4.1	12時頃	タイヤチェック	滋賀県
12月29日	日	北陸自動車道	上り	今庄IC ~ 武生IC	<small>ナンジョウ</small> 南条SA 付近	72.0	3.0	11時頃	タイヤチェック	福井県
1月4日	土	北陸自動車道	下り	小杉IC ~ 砺波IC	<small>ショウガワハン</small> 庄川橋 付近	213.6	2.1	17時頃	故障車	富山県

記号の説明 I C：インターチェンジ SA：サービスエリア TN：トンネル