

秋のわくわく ハイウェイキャンペーン

開催期間：2013.10.1(火)～12.1(日)

公式ガイド
ブック

買い物すると
ガソリン代がオトクに!

秋のGS
キャンペーン
開催中

豪華な賞品が
当たる
キャンペーン
あります!



04 秋のわくわく ハイウェイキャンペーン 商品ガイド

04 新東名高速道路

14 東名高速道路

20 中央道・長野道

24 名神高速・東海北陸道

28 東名阪道・伊勢道

34 北陸道

61 まだある! とっておき情報

200円分のガソリン割引券がもらえる!

秋のGSキャンペーン

62 プレゼント情報

豪華商品が当たるチャンス!

各SA・PAに、この秋限定のグルメ&お土産や新商品が登場!

秋の味覚、旬の食材、地域の特産品、隠れた逸品…。各SA・PAが趣向をこらした、ここだけにしかないとおきのコレクションで、秋のお出かけをもっと楽しもう!



キャンペーン対象路線

- 新東名高速道路
- 東名高速道路
- 中央道・長野道
- 名神高速・東海北陸道
- 東名阪道・伊勢道
- 北陸道



豪華賞品が当たる 秋のわくわくハイウェイキャンペーン スタンプラリーに応募しよう!

応募対象商品を購入して
スタンプを集めると、絶品グルメやおでかけグッズが当たる!

A賞(スタンプ7個) | 15,000円相当 |

5名様

松阪牛サーロイン
ステーキ 170g×2枚

自然豊かな三重の地で
育った肉の芸術品。とろけるように柔らかく風味豊かな味わいです。



B賞(スタンプ5個) | 5,000円相当 |

10名様

あわび「煮貝」

大粒の天然あわびの姿煮。甲州名産の伝統製法で磯の香りが豊かに広がります。



C賞(スタンプ3個) | 3,000円相当 |

50名様

眠れる森の美水
(500ml×24本セット)

長良川上流の1億年の地層(ジュラ紀層)から湧き出た天然水。硬度29の軟水で体に優しい水です。



D賞(スタンプ2個)

300名様

ハローキティ高速道路
マップレジャーシート

NEXCO中日本管内のご当地キティが高速道路マップデザインのレジャーシートに勢ぞろい!!



応募方法

期間中、応募対象商品をお買い上げ1会計につき、スタンプラリー専用応募紙へスタンプを1個押印いたします。ご希望の応募個数に必要な数のスタンプがたまったら、必要事項をご記入の上、店内に設置してある応募箱に投函してください。

応募期間

2013年10月1日(火)～2013年12月1日(日)

実施箇所

本冊子記載エリアのレストラン、フードコート、ショッピングコーナー(コンビニエンスストア、カフェ、温浴施設など「秋のわくわくハイウェイキャンペーン」対象商品の取り扱いがない店舗は除く)

※誤記・記入漏れ等があった場合、無効とさせていただきますのでご了承ください。

※応募用紙にご記入いただきましたお客様の個人情報につきましては、当企画のみに使用させていただきます。

※応募用紙は、お会計の前に必ず提示してください。お会計後のスタンプ押印はお受けいたしません。

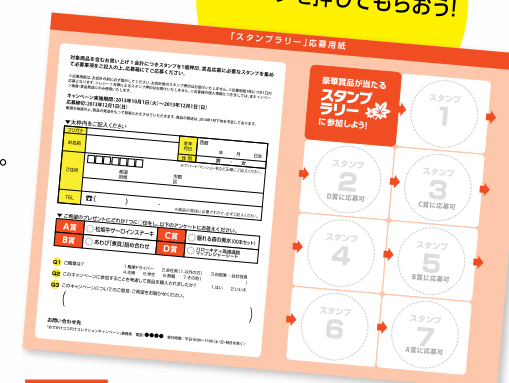
※当選発表は、1月下旬ごろ賞品の発送をもって代えさせていただきます。

お問い合わせ:「秋のわくわくハイウェイキャンペーン」事務局

電話:052-218-8944

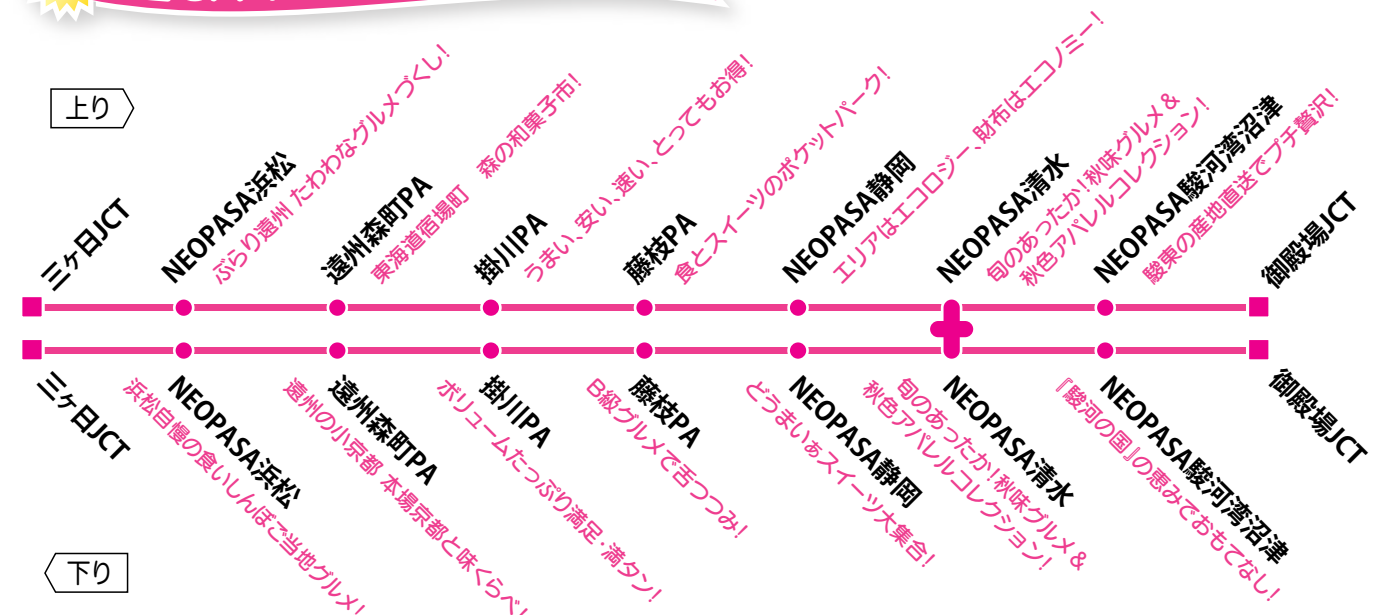
受付時間:平日9:00～17:00(土日祝日除く)

最後のページについている「スタンプラリー」専用応募紙にスタンプを押してもらおう!



新東名高速道路

各SA・PAキャンペーン紹介



NEOPASA駿河湾沼津[下り]

『駿河の国』の恵みでおもてなし!

駿河湾そば

¥730

かき揚げ蕎麦 酒井

営 7:00～22:00

駿河湾産桜海老と駿河湾産のしらす、沼津産黒はんぺんと地元食材を使用した贅沢なそばです。



秋の味覚 しおや御膳

¥1,980

しおや

営 24時間営業

まつたけ御飯に加え、すべて地元静岡県産の旬野菜の天ぷらやしおや定番牛タン焼きとマグロのやまかけ等取り揃えた贅沢御膳です。



ビックスウィートポテトデニッシュ

¥390

箱根ベーカリー -セレクト-

営 7:00～20:00

スウィートポテトを贅沢に包み込み、御殿場産さつま芋の甘露煮を乗せたビックサイズの上品な甘さのデニッシュです。



駿河湾産桜海老のみそラーメン

¥980

麺屋 道神

営 9:00～22:00

ラーメン王 石神氏が麺、スープ、味噌にこだわり、駿河湾産桜海老を使用した限定メニューです。



やぶきた茶のロールケーキ

¥420 (1カット)

上島珈琲店

営 7:00～22:00

静岡県産やぶきた茶の茶葉入リクリームを包み、表面には抹茶のガナッシュと栗をトッピングしたケーキを食べながら、駿河湾沼津で優雅にコーヒープレイクを!



たまごたっぷりマロン

¥1,155

ロコマルシェ

営 24時間営業

日の出のように鮮やかなオレンジの黄身と盛り上がったたっぷりの白身が特徴の1日の出たまごを贅沢に使用したマロン味のたまごたっぷり(プリン)が秋限定で登場!



NEOPASA駿河湾沼津[上り]

駿東の産地直送でプチ贅沢!



豪華海鮮丼

¥1,980 (限定30食)

沼津港海鮮食堂 サマサ水産

営 8:00～21:00



駿河湾産シラスや人気のマグロ、ウニ、イクラ等の11種類のネタを集めた豪華海鮮丼です。

駿河湾産本日の鮮魚の和風アクアパッツァと由比産桜海老ごはんセット

¥1,980

レストラン ソラノテラス

営 10:00～21:00



シェフの目に叶った地元駿河湾沼津港で水揚げされた鮮魚を日々使用した贅沢なアクアパッツァです。(日によって魚は変わります。)

鯉のレアかつフライ定食

¥1,290

港の旨い定食屋 かもめの台所(定食)

営 9:00～21:00



お刺身でも食せる新鮮な焼津産鯉を贅沢にフライ定食にしました。鯉本来の味わいと触感を存分にご堪能ください。

駿河湾産桜海老ぶっかけうどん

¥850

静岡地小麦使用 自家製うどん 地粉屋

営 9:00～21:00



駿河湾産桜海老や地海苔の風味が、当店自慢の静岡地粉を使用した贅沢な自家製うどんとベストマッチ。ぶっかけスタイルでどうぞ。

駿河湾産釜揚げしらすたっぷりなめこおろし蕎麦

¥790

港の旨い定食屋 かもめの台所(蕎麦コーナー)

営 24時間営業



季節メニューのなめこ蕎麦に、駿河湾産の釜揚げしらすをたっぷりと贅沢にトッピングしました。

駿州醤油 蟹玉きくらげらーめん

¥880

駿州醤油らーめん一商家

営 9:00～21:00

当店こだわりの御殿場「天野醤油」を使用した「駿州醤油らーめん」に、蟹のほぐし身をたっぷり贅沢に入れたとろっと玉子をトッピング。



お麴レンチトースト

¥600

MUCCA VACCA

営 8:00～19:00

金沢特産の麴を贅沢に使い、富士山高原のいぼくソフト(アイス)をのせた和風フレンチトーストです。



NEOPASA清水[集約]

旬のあったか! 秋味グルメ&秋色アパレルコレクション!

🍷 パンプキンクリーム

¥210

KAWASEMI BAKERY

🕒 7:00~20:00

今が旬、北海道産「えびすかぼちゃ」の濃厚なクリームがつまった、見た目にもほっこりとしたクリームパンです。



🍷 マロンキャラメルラテ

¥450

THE HIGHWAY STORE UNITED ARROWS LTD. LONCAFE

🕒 7:00~21:00

この季節を代表する「マロン」のやさしい甘さと香りにキャラメルソースをかけた季節限定のあったカラテです。



🍷 焼津港 戻りかつお丼

¥900

大かまど飯 井ぶり寅福

🕒 9:00~21:00

焼津港から取り寄せた、しっかりと脂ののった旬の「戻り鰹」を使用した、季節限定の丼ぶりです。



🍷 ムートンブーツ

¥4,935

FR FREE'S SHOP drive-in

🕒 9:00~21:00



<今秋の新作!>軽くて暖かいムートンブーツは秋冬のお洒落には欠かせないマストアイテム。

🍷 静岡県産 新米の焼きおにぎり

¥150

鉄板焼鐵一

🕒 9:00~21:00

秋といえば新米!静岡県産の新米で作る焼おにぎりは、粒がしっかりしており小さくても食べ応えのある逸品です。



🍷 マゴンソックス

¥945~¥1,050

THE HIGHWAY STORE UNITED ARROWS LTD.

🕒 9:00~21:00

<今秋の新作!>カラフルな色合いが楽しめるソックス。女性にもオススメ。



🍷 カレードッグ

¥400 (カレードッグ) ¥450 (チーズカレードッグ)

Lemson's by BEAMS

🕒 7:00~21:00

牛・豚ひき肉、玉ねぎ、グリーンピースに唐辛子を加え、ホットなキーマカレーで体もあったか!チーズソース入りもご用意しています。



🍷 マロンクリームパン

¥240

KAWASEMI BAKERY

🕒 7:00~20:00

秋冬限定商品!食べやすいマロンのクリーム入りで、幅広い年代の方におすすです。



🍷 秋のお茶

¥888

富士旬粋

🕒 8:00~21:00

静岡市内安倍川上流域本山地域のお茶を厳選。針のように抛り込んだ山のお茶は、夏を越えるとまろやかな味わいに変化します。秋にしか飲めないまろやかな煎茶をお楽しみください。



🍷 おやき なす

¥280

富士旬粋

🕒 8:00~21:00

油と相性の良い今が旬の丸なすを刻み、味噌で和えたアツアツのおやきです。



🍷 ファーティペット

¥3,465~¥6,615

Heartdance+

🕒 9:00~21:00

<今秋の新作!>巻くだけで暖かコーデの完成です。柄、カラーも豊富に取り揃えておりますので好みのファアを探してみてください。



NEOPASA駿河湾沼津[上り]

駿東の産地直送でプチ贅沢!

🍷 リサとガスパール・食いしん坊三種のキッシュ盛り合せ

¥980

リサとガスパールカフェ

🕒 10:00~21:00



ごろごろとした食感としっとりシャキッとした食感が楽しいフランスの家庭料理、キッシュ3種くまいたけ・しめじ・えのき・エリンギ・しいたけ他2種>が1度に味わえとても贅沢!

🍷 静岡クラウンメロン

¥3,500~(時価)

ロコファーム

🕒 24時間営業

果物の王様と呼ばれるマスクメロンのなかでも最高の名を冠せられている静岡が誇る高級果物です。



🍷 王冠RockスマートR3バギー

¥39,800

PET PARADISE +OneDay Café

🕒 9:00~20:00

軽量強化アルミフレームで操作は簡単!ワンアクションで簡単折りたたみができ、お車への収納もラクラク。



NEOPASA清水[集約]

旬のあったか! 秋味グルメ&秋色アパレルコレクション!

🍷 MOTOミッドジャケット

¥24,150

KUSHITANI PERFORMANCE STORE

🕒 9:00~21:00

<今秋の新作!>ジャケットの中にプラスして防寒性をアップ出来るミッドジャケット。



🍷 ハイウェイ限定ニットキャップ

¥1,890

THE HIGHWAY STORE UNITED ARROWS LTD.

🕒 9:00~21:00

<今秋の新作!>生地が厚く暖かいハイウェイ限定ニットキャップ。これからの季節のマストアイテム。(3色)



🍷 パーカーミッドジャケット

¥26,250

KUSHITANI PERFORMANCE STORE

🕒 9:00~21:00

<今秋の新作!>ジャケットの中にプラスして防風性をアップ出来るソフトでライトな着心地のミッドジャケット。



🍷 ハイウェイ限定ポークパイハット

¥3,675

THE HIGHWAY STORE UNITED ARROWS LTD.

🕒 9:00~21:00

<今秋の新作!>千鳥格子が格好良いハイウェイ限定のポークパイハット。(2色)



NEOPASA静岡[下り]

どうまいぁスイーツ大集合！

ハンバーグきのこソース

¥680

ミートキッチンMJ

営 9:00～21:00

きのこをふんだんに使用したきのこソースのハンバーグセットです。



月見富士宮焼きそば

¥600

鶏膳

営 8:00～19:00

静岡名物富士宮焼きそばに温泉卵を乗せた贅沢な一品です。麺と卵の相性もばっちり！



しおやの牛タン

¥1,200

しおや

営 8:00～19:00

あのしおやの牛タンがご自宅でも味わえます。ご贈答、お土産用にも是非どうぞ！！



秋のうどん・丼セット(A:きのこ山菜うどん B:きのこところろそば)

¥850

欽太郎うどん

営 24時間営業

秋の味覚、茸を取り入れたきのこ山菜うどん・きのこところろそばに、ミニかき揚げ丼、ミネギトロ丼等ミニ丼が選べるセットにしました。



麻婆茄子飯

¥700

パオパオ ハイウェイ

営 9:00～21:00

秋の味覚の代表格、茄子ともち豚のひき肉たっぷりの麻婆に生姜の風味を加えた、期間限定ピリ辛麻婆茄子。



秋刀魚の蒲焼き重

¥680

ミートキッチンMJ

営 9:00～21:00

秋の味覚、秋刀魚の蒲焼きのお重です。当店イチオシのメニューです。



NEOPASA静岡[上り]

エリアはエコロジー、財布はエコノミー！

富士山静岡トリオ

¥1,050

しずおかマルシェ

営 24時間営業



こっこ(2ヶ×2P)・安倍川もち(1人前×2P)・こっこのおすすめ静岡茶(1パック)が入ったお得なバックです。

静岡限定味噌赤丸

¥880

一風堂

営 9:00-21:00

静岡の銘柄豚「ふじの国豚」のミンチを使用した静岡SA限定の味噌ラーメンです。お得なセットメニューもご用意。



お楽しみ袋(土日祝限定)

¥1,000

デリフランス

営 7:00～20:00



当店人気商品の5品(富士山メロンパン・静岡みかんパン・マスクメロンパン・クロワッサン・ジャーマンフランク)+コーヒー1杯無料券が入ったお得な詰め合わせです。

お得な2点セット！

¥1,000

KushikomA

営 8:00～19:00

富士山麓育ち最高級「富士の鶏ステーキ¥600」と「LYB豚最先タ¥500」2点ご購入していただくと、100円引きの特別価格¥1,000でご提供！



NEOPASA静岡[下り]

どうまいぁスイーツ大集合！

抹茶ブルブルゼリー

¥380

しずおかマルシェ

営 24時間営業

コラーゲン入りのもちもちブルブルの抹茶ゼリーをたっぷり使用した新感覚のパフェです。



シューパリジャン(土日祝日限定)

¥300～

しずおかマルシェ

営 24時間営業

フランスの勲章シェパリエを持つシェフ増井靖丈の新しいスイーツ。美英卵と天然ヴァニラで炊き上げたフランス式カスタードクリームを使用した本場フランス式のシュークリームです。



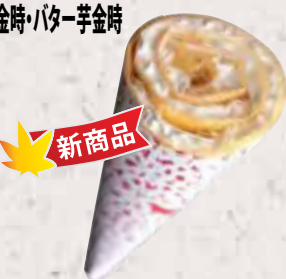
秋限定「芋金時」・生クリーム芋金時・カスタード芋金時・バター芋金時

¥400～500

富士山高原いでぼく

営 8:00～19:00

さつまいもの濃厚な味わいをクレープで包みました。定番のトッピングとも相性の合うスイーツメニューです。



さつまいもブロート/¥399 さつまいもロール/¥168

栗のブロート/¥441 栗のロール/¥189

ANDERSEN

営 7:00～20:00

秋の味覚さつまいもと栗を使った食物繊維やミネラルが豊富な優しい甘さのパンです。



秋の味覚丼

¥1,680

駿河丸

営 9:00～21:00

秋の味覚のかつおのたたき、さんまをはじめとんぼまぐろ・あなご等7種のネタがのった豪華な丼。



茸・秋茄子のジャージャー麺

¥880

炙ラーメン明

営 9:00～21:00

肉味噌をベースに秋の味覚、茸・茄子を使用したジャージャー麺です。



秋月堂 あぱれいゆ

¥1,785

しずおかマルシェ

営 24時間営業



アーモンドプードルの入ったケーキにラズベリージャムをサンドし、クッキーを包み込んだ縁起が良いとされる菓子です。

富士山麓のなめらかプリン(Maison de LIBRE)

¥350

しずおかマルシェ

営 24時間営業

「幾見養鶏」の新鮮玉子、朝霧高原の搾りたてたて無調整牛乳を使用して素材の旨さと口当たりを追求。是非、スプーン一杯の幸せを実感して下さい。



i-protect II

¥12,000

IZONE NEW YORK

営 7:00～19:00

3種類の有害光線から目を守り、眼精疲労予防や白内障・緑内障などの眼病予防に最適なサングラスです。



完全受注生産スタジアムジャンパー

¥78,000

STRICT-G

営 8:00～21:00

ガンダムモチーフのスタジアムジャンパー。10月20日まで予約を受け付け、12月中旬お渡し予定です。



完全限定生産A-2フライトジャケット

¥92,400

STRICT-G

営 8:00～21:00

ジオンモデルのレザーフライトジャケット。10月20日まで予約を受け付け、12月中旬お渡し予定です。



NEOPASA静岡[上り]

エリアはエコロジー、財布はエコノミー！

🍲 月見富士宮やきそばセット

¥630

海老寿屋

🕒 8:00～19:00



🌟 新商品

人気の富士宮やきそばに目玉焼きを乗せた期間限定商品とドリンクがセットになったお得な一品です。

🍲 唐揚げ定食

¥680

西安餃子

🕒 9:00～21:00

カリカリに仕上がった唐揚げを酢やマヨネーズ等お好みでお召し上がり下さい。ご飯大盛り無料でお得です。



🌟 新商品

🍲 ボリュームかつ定食

¥880

とんかつ新宿さぼてん

🕒 9:00～21:00



🌟 新商品

ロースかつ、唐揚げ、男爵いものコロッケを盛り合わせた、ボリュームたっぷりのお得な定食です。

藤枝PA[下り]

🚗 B級グルメで舌つつみ！

🍵 真茶園「抹茶どらやき」

1個 ¥230 5個入り¥1,200

藤枝宿菓遊舎

🕒 7:00～22:00

地元老舗製茶問屋「真茶園」の、抹茶をたっぷり使用したどらやき。



🌟 新商品

🍷 秋クレープのドリンクセット

¥500

らくのうFactory

🕒 8:00～19:00

秋の味覚をたっぷり包んだ限定クレープとドリンクをセットにした大変お得な商品です。



🌟 新商品

🍲 ミニカレーセット

¥560～

つるこし

🕒 24時間営業

ミニカレーがセットになったお財布に優しいメニュー。カレーは専門店に負けないスパイスさとコクの深みが特徴。



🌟 新商品

🍲 漁師丼

¥1,180

焼津丸

🕒 9:00～21:00



🌟 新商品

駿河湾の代表的な海の幸を丼に表現しました。マグロの赤身、中トロ、ネギトロ、桜海老、しらす等の贅沢食材をリーズナブルな価格でご提供。

🍱 秋の松茸弁当

¥780

ドライバース・スポット 天神屋

🕒 24時間営業

秋の味覚の代表「松茸」をふんだんに使用しながら、このお値段にビックリ！期間限定の豪華なお弁当です。



🌟 新商品

藤枝PA[上り]

食とスイーツのポケットパーク！

🍲 肉汁つけうどん

並¥480 大¥580

丸亀製麺 ※11/5までの限定販売

🕒 8:00～22:00

牛肉のコクと白ネギの風味に加え、白慢の麺は通常の1.5倍で食通も納得！



🌟 新商品

🍷 藤枝かおり 緑茶カキ氷

¥480

麺屋大黒

🕒 8:00～22:00

藤枝特産の「藤枝かおり緑茶」を100%使用した手作りシロップを、ふわふわの氷にたっぷりかけた、年中美味しいカキ氷です！



🌟 新商品

🍷 紅寿(スイートポテト)

100g ¥240

藤枝花吹屋

🕒 24時間営業

こだわりを持って選定した南九州産のサツマイモを丸ごと使用し、サツマイモの器に美味しさを閉じ込めて当店で焼き上げたスイートポテトです。



🌟 新商品

🍷 紅寿(スイートポテト・チョコ)

100g ¥240

藤枝花吹屋

🕒 24時間営業

大人気の紅寿に期間限定でチョコレートをコーティングしました。この期間だけの特別な味を是非、ご賞味下さい。1日20個の限定販売です。



🌟 新商品

掛川PA[下り]

🚗 ボリュームたっぷり満足・満タン！

🍲 ハンバーグ定食

¥880

フードコート

🕒 8:00～22:00

こだわりのお肉にボリューム満点のふくらハンバーグ。熱々の定食を召し上がり！(10月中旬オープン予定)



🌟 新商品

🍵 お徳用 掛川茶

¥1,050

掛川遠州屋

🕒 24時間営業

濃厚で自然の甘みを感じられる深い味わいの掛川茶が大ボリュームの500gも入って1050円(税込)の超お得品!!



🌟 新商品

🍲 塩豚うどん

小¥390 中¥490 大¥590

はなまるうどん

🕒 8:00～22:00

当店人気の「塩豚うどん」の塩豚を1.5倍増量でお腹もたっぷり大満足！



🌟 新商品

🍲 きのことそば

¥530

そば処 吉野家

🕒 24時間営業

4種類のきのこたっぷりの秋の期間限定メニューです。



🌟 新商品

掛川PA[上り]

🚗 うまい、安い、速い、とってもお得！

🍷 「手作り工房」秋のお得セット(1日限定10個)

¥980

手作り工房

🕒 9:00～19:00

🌟 新商品



富士せんべい、大泥棒(かりんとう)、チーズケーキラスクのセット。通常1,250円のところ980円でご提供。

🍲 にしんそば

¥530

そば処 吉野家

🕒 24時間営業

じんわりひろがるにしんの旨み!!安くお得な秋限定メニューです。



🌟 新商品

🍲 煮そば定食

¥780

まいどおおきに食堂

🕒 8:00～22:00

「まいどおおきに食堂」が高速道路に初登場!釜で炊いた炊き立てご飯とお手頃価格のおかずをお楽しみください。(10月中旬オープン予定)



🌟 新商品

遠州森町PA[下り]

遠州の小京都・本場京都と味わえ!

なまハッ橋(ニッキ)

¥340

森の楽市茶屋

営 7:00~22:00

＜京都＞ニッキの懐かしい風味が、お口の中にふんわりと広がります。上品でやわらかな口あたり。



なまハッ橋(抹茶)

¥340

森の楽市茶屋

営 7:00~22:00

＜京都＞井筒の生ハッ橋。宇治抹茶の懐かしい風味が、お口の中にふんわりと広がります。



夕子詰め合わせ

¥525~

森の楽市茶屋

営 7:00~22:00

＜京都＞につき、抹茶で仕上げた生ハッ橋につぶあんを包み込みました。



井筒ハッ橋

¥840

森の楽市茶屋

営 7:00~22:00

＜京都＞昔ながらのにつきの爽やかな風味を活かしました。素朴で懐かしい味わいの堅焼煎餅。



鴨なんばんそば

¥950

遠州製麺所

営 7:00~21:00

＜京都＞鴨ロースをオープンで調理し、ロゼ色に柔らかに仕上げ香高い新そばと共に召しあがっていただく、京風の新メニューです。



湯葉ときのこのあんかけかつ丼

¥850

のつけどん

営 7:00~21:00

＜京都＞湯葉をメインに季節きのこたっぷりのあつさりあんかけをかつ丼にからめた京都イメージの創作料理です。



芋きんつば

¥180

森の楽市茶屋

営 7:00~22:00

＜小京都＞実演コーナー(平日10:00~15:00 土日祝10:00~16:00)季節限定(10月、11月)の芋きんつば。焼き立てをその場で食べることができます。



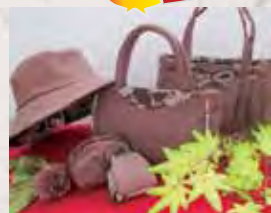
柿渋布

¥945~

森の楽市茶屋

営 7:00~22:00

＜小京都＞渋柿の実から採取した液で染め上げました。小銭入れなどの小物から、バック、帽子までご用意しております。



森のコレネパイ(マロン)

¥230

森のパティスリー

営 10:00~18:00

＜小京都＞当店工房で作り上げた季節限定商品。パイ生地に相性抜群のマロンクリームを入れました。



森のコレネパイ(いも)

¥180

森のパティスリー

営 10:00~18:00

＜小京都＞当店工房で作り上げた季節限定商品。ホイップクリームにさつま芋のペーストを入れた季節感漂う1品です。



いっぷくきん柿

¥295~

森の楽市茶屋

営 7:00~22:00

＜小京都＞特上の白生餡の次郎柿ピューレと干し柿のダイスカットを混ぜ炊き上げた森町PA限定商品です。



森の地野菜たんめん鶏塩スープ

¥800

遠州製麺所

営 7:00~21:00

＜小京都＞地元産のキャベツ、モヤシ、ニンジン等季節変り野菜を10種類使い、すっきり鶏ガラスープと相性のいい塩タレで仕上げました。



遠州森町PA[上り]

東海道の宿場町 森の和菓子市!

遠州夢街道

¥1,000

遠州ふるさと屋

営 7:00~22:00

新東名に初!! 又一庵の生きんつば。程よい甘さとほろりとくずれる豆の食感をお楽しみくださいませ。



わさび昆布の冷とろろそば

¥700

仙の坊

営 7:00~21:00

自慢の冷とろろそばに、相性抜群わさび昆布をトッピング。ピリッとアクセントのきいたワサビで食欲倍増!



茄子と舞茸の鶏そぼろ アツアツ餡かけうどん

¥700

仙の坊

営 7:00~21:00

秋の味覚を盛り込んだアツアツ餡かけが、うどんに程よく絡む一品です。食べれば体がポッカポカ。



ぼるぼろん

¥735

遠州ふるさと屋

営 7:00~22:00

ホロホロとした触感のスペイン伝統菓子を香り豊かなきなこ味で仕上げた和スイーツ。



梅衣

¥1,300

遠州ふるさと屋

営 7:00~22:00

小松宮殿下より御名称を賜りし明治時代より続く伝統の味。



NEOPASA浜松[下り]

浜松自慢の食いしんぼご当地グルメ!

遠州浜松よくばり丼(ハーフ&ハーフ)

¥1,990

うな濱

営 9:00~21:00



遠州産釜揚げしらす&桜エビのミニ丼と浜名湖産うなぎのひつまぶしミニ丼がセットになったボリューム満点大満足のセット。

パンプキンかつカレー

¥880

せんざん

営 9:00~21:00

秋の味覚、カボチャを使用したカツカレーは、甘味もあって、おいしい坊なお子様も大満足。



きのこたっぷりラーメン

¥790

浜北軒

営 24時間営業

醤油ベースのかつお風味のスープに、秋の味覚きのこをたっぷりトッピングしたボリューム満点ラーメンです。



鶏天うどん

¥590

天つり

営 9:00~21:00

秋の味覚キノコの風味がお出汁に広がり秋を感じさせるおうどんに、ボリュームたっぷりの鶏天をトッピングした自慢の逸品です。



和風きのこデミソースハンバーグプレート

¥890

黒煉瓦

営 9:00~21:00

目の前で焼き上げるハンバーグが食いしんぼうの心をそそる!デミグラスソースと八丁味噌をブレンドしたソースが意外にあつさり、さらに食が進みます。



NEOPASA浜松[下り]

ぶらり遠州 たわわなグルメづくし！

濃厚かぼちゃタルト

¥400

カフェドクリエ

営 8:00～22:00



北海道産えびすかぼちゃを贅沢に使用した秋限定のタルトです。バターをふんだんに使用したタルト生地は、バターの濃厚な香りが食をそそります。

オリジナルうなもストラップ

¥525

遠鉄マルシェ

営 24時間営業(一部7:00～22:00)

うなぎいものキャラクター「うなもちゃん」の浜松SA限定のオリジナルストラップです。



小倉いなさ牛乳ブレッド

¥280

ハースブラウン

営 7:00～20:00



地元で愛され続けているブランド牛乳「いなさ牛乳」で仕込んだ生地に、小倉あんを巻き込み焼き上げました。

テッパンドック

¥350

鉄板焼しもん

営 8:00～19:00



安心安全が身上の浜松とんきいウインナーを挟んで提供。食いしん坊さんも大満足なボリューム満点の逸品です。

焼きりんごソフト

¥480

ぬくもりの森

営 8:00～19:00

焼きりんごとなめらか富士山麓牛乳ソフトとのコラボにより、ほんのり甘酸っぱい当店自慢の逸品が完成です。



うなぎいもの焼きいも串

¥300

とんくし亭

営 8:00～19:00

地元浜松産のうなぎいもを使用した甘いスイートポテトは甘味党も納得の逸品です。



NEOPASA浜松[上り]

ぶらり遠州 たわわなグルメづくし！

名古屋コーチン鶏そぼろ丼

¥880

鶏三和

営 9:00～21:00

挽肉にすることで旨味を増した名古屋コーチンそぼろをしっとりほろ甘親子丼にしました。こくと歯ごたえをご堪能ください。



鶏肉つけうどん

¥880

はまきた食堂

営 24時間営業

ふじのくにいきいき鶏肉と舞茸、駿河湾産桜えびの入った温かいつけ汁で駿河の味を大満喫。



秋の田舎定食

¥1,050

石松ぎょうざ

営 9:00～21:00



ご当地メニュー石松餃子と秋を感じさせるきのこの炊き込みご飯がセットになりました。

NEOPASA浜松[上り]

ぶらり遠州 たわわなグルメづくし！

黒酢酢豚定食

¥1,280

陳建一監修 中華の鉄人

営 9:00～21:00



ふじのくにいきいきポークを使用した本格派の黒酢酢豚です。

黒みつきなこだんご

¥120 (1本)

串焼きじげん

営 8:00～19:00

遠江国は浜松宿から現代版茶屋団子をお届けします。



東海道うなぎのぼり(マロン)

¥180

たこぼん

営 8:00～19:00

マロンクリームをたっぷり入れた、地元名産うなぎの形で焼き上げたお菓子です。



浜松ブルーベリーソフト

¥400

ペコリータ

営 8:00～19:00

地元浜松産のヘルシーなブルーベリーソースを当店自慢の富士山麓牛乳ソフトにかけたフルーティーなソフトです。



いなさ牛乳食パン

¥350

サンエトワール

営 7:00～20:00

地元で愛され続けているブランド牛乳「いなさ牛乳」の水分のみで仕上げたやさしい風味の食パンです。



桜えびとキノコの和風スパゲティ

¥800(並盛り) ¥950(大盛り)

バルボア

営 9:00～21:00



秋の味覚キノコと駿河湾産さくらえびの和風醤油パスタを、昔懐かし焼きスパとカレーの専門店がお届けします。並盛り、大盛りから選べます。

ブドウ山椒ミルク珈琲

¥480

上島珈琲店

営 8:00～21:00

フルーティーな香りと後味にピリッとした辛みを楽しめるぶどう山椒を使ったとっても珍しいミルク珈琲。



うなぎいもサブレ

¥840

遠鉄マルシェ

営 24時間営業(一部7:00～22:00)

浜松産の「うなぎいも」を使用。お芋のうまみがほんのり香るさくとした口あたりのサブレです。



クラウンメロンのロールケーキ

¥420 (カット) ¥1,260 (ロール)

上島珈琲店

営 8:00～21:00

ふわふわの生地で生クリームを巻き上げ、静岡県袋井産クラウンメロンを使用したクリームで仕上げました。静岡県のSA限定ロールケーキ。



すっきりたためるエコバッグ

¥651

遠鉄マルシェ

営 24時間営業(一部7:00～22:00)

ピアノをモチーフにした、持ち運びに便利で可愛いエコバッグです。



EXPASA海老名[上り]

食卓のサポーター！



★新商品

秋刀魚の艶開き ※11月末まで販売

¥470

頑固市場

営 24時間営業

150年の伝統を持つ老舗「釜鶴ひもの店」が自信を持っておすすめ。ご飯が進みます。

安納芋焼き芋ふろまーじゅ

¥1,410

東西逸品こみち

営 24時間営業

「安納芋」をたっぷり使ったフロマージュ。優しい甘みで午後のティータイムをお楽しみ下さい。



森のきのこのジャージャー麺 ※11月末まで販売

¥1,180

上海DOLL BY WAKIYA

営 10:00～21:00

創作中華の雄「WAKIYA」から新感覚のジャージャー麺が登場。ランチタイムにどうぞ！



EXPASA足柄[下り]

めっちゃイケSA×EXPASA足柄！

★めっちゃイケメンバー
おすすめ商品

詳しくは『めっちゃイケ足柄』で検索

★GORAIKO-SHOPでは、足柄SA限定のレモンケーキ「めっちゃイケ×EXPASA足柄に行ってきました」をはじめとした番組特製商品を販売中！

★G級グルメパークでは、G級アメリカンドッグやG級ギョウザなど番組オリジナルメニューを絶賛販売中。

牛丼とそばセット

¥680

そば処 吉野家

営 24時間営業

「吉野家」定番の牛丼と、こだわりの十割そば。当店のイチオシです。



足柄の森ハンバーグ

¥1,470

足柄の森レストラン

営 11:00～21:00

足柄牛とやまかわポーク…牛の旨味と豚の甘味がミックスした拘りのハンバーグ。



大だこ入たこ焼

¥400～¥620

くくる

営 7:00～19:00

大阪・道頓堀で愛される「ふわ・とろ」大だこ入り。「粉もん王座決定No.1」等三冠受賞の逸品。



富士山マーボー豆腐チキンのせ

¥890

中華万里

営 24時間営業

富士山の世界遺産登録を記念したメニュー。富士山を模ってライスが特徴的です。

足柄ドッグ

¥480

huladog (フラドッグ)

営 7:00～19:00

足柄牛のハンバーグをパンに挟みデミグラスソースとチーズをかけた商品。テイクアウトもOK。



黒毛和牛 牛めし

¥1,100

柿安 柿次郎

営 7:00～20:00

当店イチオシのオリジナル人気商品。優しい味わいに仕上げた、余所とは一味違う牛めしです。



海老名SA[下り]

食欲の秋 満腹&満足グルメフェア！



群馬直送！“100日まいたけ”天重

¥880

※11月14日までの販売

フードコート「そば処 信濃」

群馬直送の“100日まいたけ”を天ぷらにした、ボリューム感たっぷりの天重です。



牛ステーキとフォアグラのスタミナ重

¥1,260

※11月14日までの販売

ショッピング

「牛ステーキ」と「フォアグラ」、「ガーリックバターライス」の高級食材三重奏で大満足の弁当。



★新商品

デカ盛りとんこつ醤油ラーメン

¥800

※11月14日までの販売

フードコート「らーめん 系びな軒」

営 24時間営業

300gの極太麺と濃いめのスープに背油がベストマッチ。野菜も山盛りでボリューム満点です。

EXPASA海老名[上り]

食卓のサポーター！



箱根ブルーベリーキューブラスク

¥630

グランリヴィエール箱根

営 8:00～21:00

香ばしさとブルーベリーの爽やかな風味。一口サイズの新感覚ラスクはお茶受けにも重宝されます。



松茸おこわづくし ※10月末まで販売

¥630

十五夜米八

営 8:00～21:00

茸の王様「松茸」を贅沢に炊き込みました。ご自宅・旅先で松茸の香りと歯応えをご堪能下さい。



コロレマカロン

¥1,260

旬粋

営 24時間営業

スペイン産アーモンドとフレンチメレンゲを贅沢に使った、食後のデザートにも最適な逸品。



海鮮揚げ三昧

¥1,785

頑固市場

営 24時間営業

小田原の老舗「丸う田代」と「頑固市場」の共同開発。年齢を問わず愛されるおかずとなりました。



さつま芋デニッシュ

¥250

Hakone Bakery select

営 8:00～21:00

天然酵母のデニッシュと存在感あるさつま芋のベストマッチ!!朝食に是非どうぞ。



キャラメルクレープロール

¥1,050

NAKAMURAYA

営 8:00～21:00

キャラメルを混ぜ込んだマーブル模様のクレープロール。ご自宅でもご贈答にも喜ばれる一品です。



お弁当 秋 ※11月末まで販売

¥650

崎陽軒

営 8:00～21:00

キノコや栗、さつま芋といった“秋”の味覚が堪能できるお弁当が「崎陽軒」から新登場。



EXPASA足柄[下り]

めっちゃイケSA×EXPASA足柄!

金太郎相撲ソフト(あら塩トッピング)

¥370

シュガーマウンテン

営 7:00~19:00

足柄山で有名な“金太郎”と“くまさん”カステラをコラボさせた、当店オリジナル商品。



きんたろう牛乳で作ったメロンパン

¥300

ドンク・ミニワン

営 7:00~20:00

当店人気ナンバー1商品。地元「足柄うまれの金太郎牛乳」をたっぷり使った贅沢な逸品!



足柄牛つくねわっぱめし

¥940

わっぱや

営 7:00~19:00

かながわブランド認定「足柄牛」のつくねを、特製甘だれでからめた、とろ〜り温泉卵と相性抜群な逸品。



安納芋と濃厚クリームチーズパイ(足柄限定富士山バージョン)

¥1,260

らぼっぱ

営 7:00~20:00

しっとりコクのある甘さで定評のある安納芋と濃厚なクリームチーズで焼き上げた贅沢なパイ。



さぼてん定食

¥980

とんかつ新宿さぼてん

営 7:00~21:00

当店の人気揚げもの3種を揃えたメニュー。「色々食べたい」とのご要望にお応えしたメニュー!



絶品チーズバーガー

¥360

ロッテリア

営 6:00~21:00

当店不動の人気を誇る“絶品”チーズバーガー!



御殿場地鶏使用金太郎うどん

¥680

足柄麺宿

営 24時間営業

地元御殿場産の鶏を使用した、心も体も温まるうどんです。

富士宮やきそば

¥500

富士見茶屋

営 7:00~19:00

言わずと知れた、B-1グランプリでNo.1に輝いたご当地グルメの草分け的存在。殿堂入りしたおいしさはさすが!



プレーンワッフル

¥126

マネケン

営 7:00~20:00

中世ヨーロッパから伝わる伝統的焼菓子。シンプルな見た目から想像もつかない美味しさ!



朝霧ミルク(ジェラート)

¥350

富士ミルクランド

営 8:00~20:00

新鮮な富士山麓・朝霧高原産の牛乳を使用する事で、新風味豊かなミルクのコクが感じられます。



ジャンボシュークリーム

¥115

銀座コーギーコーナー

営 7:00~20:00

素朴な味わいながらも、癖になる逸品にリピーターが続出!



EXPASA足柄[下り]

めっちゃイケSA×EXPASA足柄!

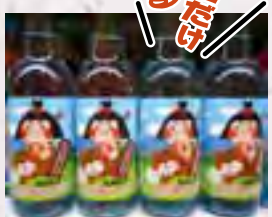
金太郎サイダー

¥200

ショッピングプラザ

営 24時間営業

金太郎の愛らしいパッケージが人気。足柄SA限定のサイダーです。



足湯(ドクタート湯)

10分毎¥100

足柄浪漫館

営 24時間営業(施設により異なる)

ドクタートがあなたの肌の角質をしっかりと食べてくれます。施術後はお肌ツルツルに♡



いかの姿焼きせん

¥400

えび伝茶屋

営 7:00~20:00

こだわりの秘伝タレに漬け込み、仕上げにギューっとプレスで焼き上げた人気商品。



アイドライブ

¥9,500

アイゾーン・ニューヨーク

営 7:00~19:00

トンネルの中でも暗くならない!安全なドライブのためのサングラスです。



EXPASA足柄[上り]

『ようこそ富士山エリアへ』富士の裾野の恵み!

DEOLY Fuji

¥2,230

足柄ショッピング倶楽部

営 24時間営業

業界初!クラフトポリマー(デオリー)を使用の消臭剤が富士山になりました。



五本指くつした(和柄富士山)

¥525

足柄ショッピング倶楽部

営 24時間営業

荒々しい波と雄大な富士山を和柄で表した冷え込む時期の必須アイテムです。



富士山やま柿

¥1,100

足柄ショッピング倶楽部

営 24時間営業

富士山麓では神に捧げる食物の「柿」。当品は、自然な柿の甘みを感じられる一品です。



富士山マドレーヌ

¥1,470

足柄ショッピング倶楽部

営 24時間営業

地元老舗「小戸橋製菓」の逸品。丹那牛乳を使用し、白雪を纏った富士山を表現しました。



裾野ポークのトンテキ

¥1,580

ロータスガーデン

営 11:00~22:00

富士山麓・裾野市でも数件しか飼育されていない「裾野ポーク」の芳醇な味を是非ご賞味ください。



おぼろ月みくりやカレーそば

¥900

御厨亭

営 24時間営業

ご当地「みくりやそば」。自家製出汁で割ったカレーソースが平打麺にからむ、絶妙な味わいです。



EXPASA足柄[上り]

『ようこそ富士山エリアへ』富士の裾野の恵み!

富士山

¥840(8個入) ¥1,260(12個入)

しいのわっぱや

営 9:00~21:00

世界文化遺産の富士山を模ったお饅頭。しっとりした餡が病みつきになる自慢の逸品。

リングチーズケーキ

¥800

時之栖ショッピング

営 24時間営業

J A 御殿場の牛乳「乳しぼり」を使用。富士山の笠雲をイメージしたチーズケーキです。



農兵漬

¥630

足柄ショッピング倶楽部

営 24時間

富士山を仰ぐ箱根西麓野菜と酒粕で作った、富士山の恵みを感じられる逸品です。

愛鷹PA[下り]

横浜土産そろってます!

煉瓦の誘惑コレクション

¥1,365

ショッピング

営 8:00~20:00

横浜の老舗「霧笛楼」のしっとり濃厚チョコレートケーキ「煉瓦の誘惑」と、ホワイトチョコとラズベリーのバランスが絶妙なチョコレート菓子「白煉瓦の誘惑」を詰め合わせました。

赤い靴の女の子シリーズ(レアチーズケーキ)

¥630

ショッピング

営 8:00~20:00

横浜にゆかりのある「赤い靴の女の子」シリーズのこの秋の新作です。クリームチーズの美味しさをレモン果汁で引き出した一品です。

愛鷹PA[上り]

秋の収穫さんま祭り!

サンマのたった丼

¥600

フードコート

営 8:00~20:00

旬の秋刀魚をカラリと竜田揚げに。どんと2尾分もりつけたボリュームたっぷりの丼です。

秋刀魚みぞれ丼

¥600

フードコート

営 8:00~20:00

秋の味覚秋刀魚を蒲焼にし、大根おろしを乗せサッパリとしたボリューム満点の丼セットです。

富士川SA[下り]

富士の恵みを産地直送販売!(海・山)



あしたかつ定食

¥750

フードコート

営 24時間営業

愛鷹山の麓で育ったあしたか牛と長泉で採れた柔らかい長泉白ネギの旨味がギュ〜(牛)と詰まったメンチカツの定食。



秋の刺身定食

¥1,575

レストラン

営 11:00~20:00

由比漁港で獲れた生しらす等、新鮮獲れたての魚をお刺身の盛り合わせにしました。※日によって、刺身の内容は変わります。

富士川SA[下り]

富士の恵みを産地直送販売!(海・山)

濱文様 富士山雑貨

¥399円~

ショッピング

営 24時間営業

富士山模様のハンカチやタオル、手ぬぐい等、遊び心あふれる雑貨を多数ラインナップ。

ふじのくに

¥1,070

ショッピング

営 24時間営業

地元富士の銘菓『田子の月』の商品がこの秋パッケージを変えて登場!香ばしく焼いた米粉とローストしたアーモンドが入った皮で白あんを包んだ一品です。

富士川SA[上り]

雑貨・アパレルショップデビュー!

FUJIWAN夫婦セット

¥5,250

THE WAY Floyd

営 9:00~20:00

ひとつひとつ手仕事で作られた富士碗。雪を表す白釉の上から、釉薬を自然に垂らすことで生まれる美しい対比をお楽しみいただけます。

かりんとうドーナツ(静岡茶)

¥565

麻布十番モンタボー 富士川SA店

営 7:00~20:00

モンタボー人気商品のかりんとうドーナツを、香り立つ静岡茶味に仕上げました。静岡県限定です。

ボーダーカットソー

メンズ・レディース¥3,800 キッズ¥2,800

Free's Mart GENERAL STORE

営 9:00~20:00

この秋新登場ボーダーカットソー。高速道路限定商品です。

由比PA[上り]

「桜エビ」といったら、「由比」でしょ!

さくらゆいぬいぐるみストラップ

¥525

ショッピング

営 8:00~20:00

さくらえびのまち「由比」のキャラクター「さくらゆい」ちゃん。えびの帽子をかぶった女の子です。

生桜えびの沖漬け丼

¥980

フードコート

営 8:00~20:00

駿河湾の宝石!獲れたての桜えびを4種類のたれで漬け、豪快にご飯に乗せました。

日本平PA[下り]

伊豆の山海の旬!



伊豆の山海丼

¥1,100

フードコート

営 7:00~22:00

伊豆でとれる旬の海と山の幸(アジやシイタケ)を贅沢に乗せました。

イカメンチそば

¥580

フードコート

営 7:00~22:00

伊豆の郷土料理のイカメンチをそばに入れました。より味わい深い出汁になります。うどんもあります。

西伊豆びわゼリー

¥735

ショッピング

営 7:00~22:00

甘さ控えめ伊豆の名産びわの美味しさを丸ごとゼリーに閉じ込めました。伊豆の味をご賞味ください。

日本平PA[上り]

できたてホヤホヤ、日本平が熱いんです!

桜えびチャーハン

¥600

日本平食堂

営 24時間営業

熱々パラパラの手作りの美味しさ。桜海老の香ばしさがクセになる!出来たてホヤホヤのチャーハンをどうぞ!



うわさのどら焼き

¥200

ショッピング

営 7:00~22:00

静岡市内の和菓子店『水月』のあんこがたっぷり入ったどら焼きです。通常のどら焼きの3倍近いあんこが入った、甘党の方には熱い一品です。



静岡つけ麺

¥680

日本平食堂

営 24時間営業

静岡の特産品の桜えびの天ぷら、葉わさびが入ったつけ麺です。モチモチでコシのある麺もお楽しみください。



ちびまる子ちゃんグッズ

¥420~

ショッピング

営 7:00~22:00

『ちびまるこちゃん』は地元清水区で過ごした作家の少女時代の物語です。地元ならではの、ステッカーや靴下などの日用品グッズがたくさんあります。



日本坂PA[下り]

ちょっと小粋なランチハウス!

大漁丼

¥1,380

焼津丸

営 7:00~22:00

4種類のまぐろ(赤身、トンボ、バチ、ネギトロ)をたっぷりのせてご飯も通常の1.5倍。ボリュームたっぷりの丼です。



炙りチャーシューつけ麺

¥1,000

炙り家

営 7:00~22:00

自家製チャーシューを注文を頂いてから炙り香ばしさをプラス。濃厚なつけ汁で召し上がって頂く商品です。



背脂パイコー麺・和風しょう油パイコー麺

¥780

炙り家

営 7:00~22:00

炙り家の大人気のパイコー麺に和風醤油味と背脂醤油味が新しく登場!



静岡限定定食

¥880

新宿さぼてん

営 7:00~22:00

黒はんぺんフライ、桜海老クリームコロッケ、まぐろメンチといった静岡特産品をお楽しみ頂ける商品です。



日本坂PA[上り]

焼津銘品コンパクト市場!

鯉縞シャツ他

¥630~

ショッピング

営 8:00~20:00

鯉水揚げ日本一の焼津漁師のトレードマーク、鯉縞シャツ、ベストなどが勢ぞろい。日本坂PA上り線のみのお取り扱いです。



焼さば

¥480

焼津さかな工房 ショッピング

営 8:00~20:00

温めるだけで焼津、老舗「岩清」の味をお手軽にお召し上がりいただけます。焼さばの逸品。



糸遊 草木染めストール

¥3,150~¥5,250

ショッピング

営 8:00~20:00

自然の恵みの草木を糸から染め上げ、親子二代で織り上げた「糸遊」のストールはこの秋のおしゃれ必須アイテム。日本坂PA上り線のみのお取り扱いです。



鯖いぶし

¥380

焼津さかな工房 ショッピング

営 8:00~20:00

これから旬を迎える地元小川川港で水揚げされた鯖を桜木で燻をかけ骨まで食べれるようになってます。



牧之原SA[下り]

静岡の今が旬!

栗ぼうむ(数量限定)

¥1,050

ショッピング

営 24時間営業

しっとりなのにふんわり。北遠(北遠州地方)で採れた旬の栗をペーストにして生地練り込み、一層一層丁寧に焼き上げました。



紅葉の膳

¥1,480

レストラン

営 11:00~20:00
(土日祝は11:00~21:00)

海の幸でちりばめたらし寿司、まいたけやむかご、かぼちゃが入ったかき揚げと、地元牧之原自然薯そばを膳でご用意しました。旬の味覚をご堪能いただけます。



遠州金時 芋かりんと

¥630

ショッピング

営 24時間営業

黒糖入りの生地と遠州陸浜産の旬の金時芋の芋あんを包んだ揚げまんじゅう。しっとりやわらかなおいしさです。



牧之原SA[上り]

全国の有名処茶を試してみて!



秋冬番茶

¥525

ショッピング

営 24時間営業

一年で一番最後に摘み取られるカテキンたっぷりのお茶です。数あるお茶の中から試飲でお確かめください。



秋のお勧め煎茶

¥1,050

ショッピング

営 24時間営業

初秋の柔らかい芽を摘んだ季節限定茶です。この季節にしか味わえない貴重な味と風味を、数あるお茶の中から試飲でお確かめください。



深蒸茶セット

¥480

レストラン

営 11:00~20:00

厳選された牧之原の深蒸し煎茶と静岡を代表する銘菓「安倍川もち」をセットで提供します。

小笠PA[下り]

味とボリューム学生さんも大歓迎!

栗ようかん

¥680

松風屋

営 7:00~24:00

秋の味覚栗を贅沢に使用した掛川でしか買えない羊羹。深蒸し茶に合う濃厚な甘さで一度食べたらやみつき間違いなし。



富士山メロンパン

¥300

松風屋

営 7:00~24:00

地元袋井産のメロン果汁をたっぷり使用した濃厚なメロン味の富士山型のメロンパンです。



小笠セット

¥680

鐘庵

営 7:00~24:00

『鐘庵』自慢のかけそばと、ボリュームたっぷりのネギトロの丼をセットにしました。

浜名湖SA[集約]

 絶景浜名湖 B級グルメ満喫スポット! 


浜松餃子定食

¥1,000

湖の見えるレストラン

営 11:00～20:00 (土日祝～21:00)

野菜のうまみがたっぷりつまった浜松餃子の定食。



まるっと浜松餃子パン

¥150

リトルマーメイド

営 8:00～19:00

餃子の形をしたパンの中には浜松餃子がまるごと入り、餃子にかかせないラー油とマヨネーズが見事にマッチ!

からあげMサイズ3個入

¥300

フードコート 栗原さんちのほくほくコロッケ

営 24時間営業

栗原はるみさんプロデュースのかつおだし、にんにく、しょうがを合せた、ごはんとは相性のいいからあげです。



浜松餃子のタレ

¥320

スーベニア

営 24時間営業

浜松餃子専用のタレができました。赤酢35%で、絶妙な酢加減です。餃子と合わせてどうぞ!



浜ちゃんオリジナル野菜たっぷり浜松餃子

¥1,050

スーベニア

営 24時間営業

浜松餃子ショップ浜ちゃんのオリジナル餃子、野菜たっぷりヘルシー餃子が、ご家庭で味わえます。



浜松揚げ餃子定食

¥780

フードコート

営 24時間営業

浜松餃子を揚げて定食にしました。揚げてもおいしいです!



ほくほくコロッケ

¥170

フードコート 栗原さんちのほくほくコロッケ

営 24時間営業

栗原はるみさんプロデュースのたっぷりのじゃがいもとひき肉が入った栗原さんちの定番のコロッケ。

小笠PA[上り]

 ボリューム満点、食欲の秋!

しらす丼そばセット

¥800

フードコート

営 6:00～24:00

静岡県の釜揚げしらすをふんだんに使った丼と『ふじのや』自慢の自家製そばのセットです。おなががいっぱいになること間違いなし!



遠州豊田PA[下り]

 ご当地磐田応援市!

磐田ねぶかふりかけ

¥550

ショッピング

営 8:00～20:00

地元磐田産のねぎをたっぷり使用したふりかけです。



ごぼうコロッケ焼肉定食

¥750

フードコート

営 8:00～20:00

地元の特産ごぼうを大量に練り込んだおいしいコロッケです。



遠州豊田PA[上り]

 秋の味覚 たっぷりラーメン!

栗たると

¥630

ショッピング

営 8:00～20:00

秋の味覚、栗のやさしい甘い香りと風味を大切に閉じ込めました。オーブントースターで温めると生地が香ばしく出来たての美味しさが味わえます。



あんかけきのこらーめん

¥730

フードコート

営 8:00～20:00

秋の味覚、きのこがたっぷり入った醤油ベースのらーめん。とろみのかかったこだわりのスープが美味です。



ブルーインパルス

ジャンパー ¥14,800

ブルゾン ¥5,500

ショッピング

営 8:00～20:00

航空自衛隊ブルーインパルスのレプリカのジャンパーやブルズンを各種取り揃えました。かっこいいです。



*写真はジャンパーです。



三方原PA[下り]

 三方原合戦 秋の陣 いざ出陣!

合戦旗指し物 タオル 4種

¥1,890～

ショッピング

営 24時間営業

風林火山・家康家紋・信長永楽銭などのスポーツタオルです。



三方ヶ原合戦丼

¥730

フードコート

営 24時間営業

家康珍重の八丁味噌のたれ、戦さにカツ、合戦の地三方原産じゃがいものコロッケなど合戦三昧。



上郷SA[下り]

+αの魔法がいっぱい! スパイス&ハーブ味覚めぐり!



秋鮭のホイル包み焼き御膳

¥1,080

四季の暦

営 7:00~22:00

* 該当商品の提供は10:00~22:00
きのこ野菜を入れて、S & B 秘伝のスパイスを盛り込み手作りの味噌味に仕上げた一品。



秋鮭の和風ペペロンチーノ

¥1,080

四季の暦

営 7:00~22:00

* 該当商品の提供は10:00~22:00
脂の乗り切った鮭と香ばしいガーリックと唐辛子の辛味スパイスがポイント。

スンドゥブチゲの素&サムゲタンの素

各¥230

foro

営 24時間営業

簡単な材料を入れて煮込むだけの、本格韓国スープ。



さんまフライ御膳

¥1,200

四季の暦

営 7:00~22:00

* 該当商品の提供は10:00~22:00
旬のサンマをまるごと一匹。七味を加えての食べ方を新提案。

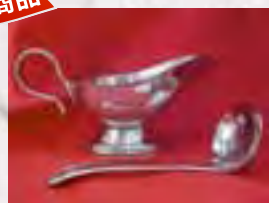
カレースープポット (スプーン別売)

¥2,100

foro

営 24時間営業

お店感覚でS & Bのスパイシーなカレーを味わってみませんか?



三州戦カレー丼

¥800

フードコート

営 24時間営業

チキンカツと八丁味噌を使用し、スパイスが効いたボリュームたっぷりのS & Bカレー!



トム・ヤム・クン&トム・カー・ガイ

各¥200

foro

営 24時間営業

フレッシュハーブの香りをギュッと閉じ込めた、本場タイの人気メニュー。



新城PA[下り]

豊川稲荷ゆかりの味を!

いなりんバッグ

¥525

門前そば山彦

営 8:00~20:00

豊川いなりキャラクターいなりんと一緒にお買い物に行こうだリン!



いなりん茶

¥1,000

門前そば山彦

営 8:00~20:00

豊川いなり寿司にぴったりのお茶として豊川市を盛りあげ隊が開発したお茶です。



いなりん温かきしめん

¥735

門前そば山彦

営 8:00~20:00

自家製手打ちきしめんに、油揚げ、椎茸、蓮根で豊川いなりキャラクターのいなりんを描きました。

新城PA[上り]

さがミでガッツリ! 食欲の秋!

鴨汁十割そば

¥735

フードコート

営 6:00~23:00

さがミのこだわりロースト鴨肉を使用した歯ごたえたっぷりの自慢の逸品をご賞味下さい。



さがミオリジナル土鍋

¥3,150

スーベニア

営 6:00~23:00

さがミのこだわりみそ煮込みをさがミオリジナルの萬古焼の土鍋でぜひ堪能下さい。



赤塚PA[上り]

B級グルメが熱い! この秋の話題のグルメスポット!

豊川いなり寿司つく〜るキット

¥840

ショッピング

営 7:00~22:00

B級グルメ豊川稲荷寿司を作ることができるキット。



三英傑丼

¥840

フードコート

営 7:00~22:00

エリアで人気の焼肉、ニンニク唐揚げ、エビフライ、3種人気商品が揃ったB級グルメ!



戦めし対象

美合PA[下り]

幸せぎゅぎゅ! 旅の癒しキャラグッズ&満腹グルメ!

コンポコ合戦Wそば

¥700

フードコート

営 7:00~22:00

そばを2玉使用したボリューム満点のメニュー。揚げ玉ときつね揚げと一緒にどうぞ。



戦めし対象

ぎゅぎゅっとポケットティッシュケース

¥850

美合亭

営 7:00~22:00

名古屋のデザイナー学校の生徒と共同開発したカエルの絵柄に癒される手作り商品。



中央道・長野道

各SA・PAキャンペーン紹介

戦めし対象
ラーメン王座対象

…詳しくは61ページをご覧ください。



石川PA[下り]

エリアスタッフがおススメする東京お土産セレクション!

ひよ子のえびすかぼちゃタルト

¥630(5個入り) ¥1,050(8個入り)

HACHIOJI SOUVENIR

営 24時間営業



東京を代表する名菓ひよ子の季節限定タルト。甘いかぼちゃの風味で、しっとりとした食感。

日本橋まんじゅう

¥578(5個入り) ¥1,050(9個入り)

HACHIOJI SOUVENIR

営 24時間営業

ミルク風味の白餡をソフトな皮で包んだ、安政4年創業東京日本橋「榮太樓總本家」のまんじゅうです。

辛味ねぎ味噌ラーメン

¥700

フードコート

営 6:00~22:00

地元東京を代表する八王子ラーメンをベースに、刻み生葱とニンニクをスープの中に入れたパンチの利いた味となっています。



石川PA[上り]

エリアスタッフがおススメする山梨・長野・高尾山お土産セレクション!

天狗のつえ

¥200

桑都マーケット

営 24時間営業

高尾山と縁の深い天狗のつえをモチーフにした焼きチョコエクレアです。



高尾山八王子ロール

¥1,050

桑都マーケット

営 24時間営業

高尾山の麓、八王子の生産者が栽培したパッションフルーツ果汁を使用したロールケーキ。



上郷SA[上り]

世界に発信! モノづくり愛知 匠の技&グルメセレクション!



三河の彩り味くらべ・秋

¥1,480

三河亭

営 7:00~22:00

* 該当商品の提供は10:00~22:00

三河一色うなぎまぶし、渥美豚のわっぱ蒸など三河の食材にこだわった彩り膳です。

大葉肉みそ

¥472

ショッピング

営 24時間営業

岡崎八丁味噌、豊橋産大葉、田原ポークを使用し、色々な料理に使用できる万能味噌。



八丁味噌松風

¥525

ショッピング

営 24時間営業

けしの実の香りと八丁味噌のコクが調和した味わいと、ふんわりした食感が特徴。



三河産うなぎ五平餅

¥1,050

ショッピング

営 24時間営業

三河産の鰻を使用し、ひつまぶしのように色々な食べ方を楽しめる商品。



名古屋コーチン親子丼と秋盛りてんぷら膳

¥1,380

三河亭

営 7:00~22:00

* 該当商品の提供は10:00~22:00

秋の味覚きのこ入りの名古屋コーチン親子丼と秋の食材の天ぷらの豪華な御膳。



渥美ポーク味噌カツ丼と小さしめん

¥1,000

三河亭

営 7:00~22:00

* 該当商品の提供は10:00~22:00

地元産渥美ポークのとんかつに八丁味噌をかけ、きしめんとセットになったお得な一品。

金鯱シューキーパー

¥25,000

ショッピング

営 24時間営業

デザイナー手作り! 名古屋城の守り神「金の鯱」で靴の雰囲気も一変です!



“正と幻の覇者対決”伊達な徳川天下丼

¥880

フードコート

営 24時間営業

徳川家康ゆかりの三河地元産品「どて煮」と伊達ゆかり仙台産品「牛タン」が一緒に。



談合坂SA[上り]

九州沖縄のご当地グルメ、おすすめお土産の数々が大集合! 🚗

🛒 梅ヶ枝餅

¥630

ショッピング

営 11:00~17:00

福岡・太宰府の定番。薄いお餅の皮と小豆あんが最高です!



🛒 本家宮崎肉巻きおにぎり

¥320

ショッピング

営 11:00~17:00

宮崎県産の豚肉と米を使用した、自信を持って「おいしい」と言える自慢の逸品です。



🛒 鶴乃子

¥1,050

ショッピング

営 11:00~17:00



マシュマロ生地には黄身あんを包んだ「鶴乃子」は、博多で100年以上愛され続ける銘菓です。

🍴 ラフテーカレー

¥1,200

カサデフローラ

営 7:00~22:00

沖縄の郷土料理ラフテーを使用した当店オリジナルカレー。とろとろのお肉をお楽しみください。



🍦 こだわり黒糖ソフト

¥380

テイクアウト

営 10:00~20:00

体に良いとされる琉球産の黒糖を使ったソフトクリーム。期間限定のフレーバーをお見逃しなく!



🛒 明太せんべい

¥630

ショッピング

営 11:00~17:00



日本の塩の発祥地といわれる玄海灘のこだわりの塩を使用した福岡博多のピリ辛せんべい。

🍜 汁なし 龍坦麺(坦々麺)

¥820

フードコート

営 24時間営業

談合坂特製の自家製太麺に九州産焼きバラ海苔と隠し味に沖縄産黒糖を使用した福岡自慢の新しい龍坦麺です。



🛒 雪塩ちんすこう

¥600

ショッピング

営 11:00~17:00

宮古島の地下海水で精製した「雪塩」と「ちんすこう」を独自の製法で組み合わせた人気商品です。



🛒 ブルーシールアイスクリーム

¥300

ショッピング

営 11:00~17:00

沖縄発祥のアイスクリーム。定番バニラの他、紅いも、マンゴー等南国フレーバーも!



🍷 タコライス

¥800

フードコート

営 24時間営業

沖縄のソウルフードタコライスは、見た目にもきれいで、女性のお客さまにおすすめ!



石川PA[上り]

エリアスタッフがおすすめする山梨・長野・高尾山お土産セレクション! 🚗

🛒 天狗ベア

¥735(小) ¥1,680(大)

桑都マーケット

営 24時間営業

石川PA上り線限定!高尾山の象徴、天狗をイメージしたご当地ベアを、お子さんのお土産に。



🍜 青梅豚の唐揚げスタミナラーメン

¥650

フードコート

営 7:00~22:00

地元奥多摩青梅の「青梅豚」を使用した唐揚げをトッピングしたボリューム感のあるラーメンです。



🛒 高尾どんぐりクッキー

¥240(1袋) ¥1,200(5袋入り)

桑都マーケット

営 24時間営業



八王子産どんぐりを実力派パティシエの手によって、キュートなクッキーにしました。

EXPASA 談合坂[下り]

フルーツ王国やまなしから全国の果物製品をお届け! 🚗

🛒 月の雫

¥840

メゾンドゥヴィラージュ

営 24時間営業

山梨産の旬のぶどうを一粒まるごとザラメでくるんだ、フルーツ王国ならではのおみやげが新登場!



🍜 薬膳 コラーゲン

¥800

味福

営 24時間営業

塩ベースのタレにお肌プルプル自家製コラーゲンを合わせた絶妙なダブルスープ。高麗人参、果実のクコの実を使用した新規開発のラーメンです。



🛒 ベイクドアップル

¥380

フードスクエア

営 24時間営業



これからが旬のりんごを店頭でこんがり焼いて仕上げました。当店オリジナルの大人気スイーツをお楽しみください!

🍷 完熟マンゴーRoll

¥420

MANGO SWEETS BAR

営 6:00~20:00



マンゴーがたっぷり入った当店自慢のクレープです。お好みでアイスのトッピングも。

🍷 山梨県産 100%ぶどうジュース

¥300

Fresh Bar

営 6:00~20:00



山梨県産の旬のぶどうを使用した果汁100%ジュース。濃厚な秋の味覚!

双葉SA [上り]

フルーツ王国やまなしから秋の味わいをお届けします! 🚗

🍦 プレミアム巨峰ソフトクリーム

¥450

テイクアウト

営 7:00～22:00

巨峰の華やかな香りと豊かな味わいが、鮮烈な印象を与えるソフトクリームです。



🍰 ハケ岳のアップルパイ

¥1,050

ショッピング

営 24時間営業

1本のパイに4～5個の新鮮な山梨産ふじりんごをたっぷり包んで焼きあげました。



🍰 山梨プチパイ白桃

¥630

ショッピング

営 24時間営業

山梨県産の桃を使用した可愛らしいパイです。



🍜 勘助辛味噌肉ラーメン

¥800

フードコート

営 24時間営業

ネギ、メンマ、ニラ、豚肉を特製辛味噌にリンゴエキスを隠し味に加えて炒め、醤油ラーメンにトッピングした、ネギと辛味噌の相性抜群の一品です。



🍪 甲州サンド レーズンクッキー

¥630(小) ¥1,050(大)

ショッピング

営 24時間営業

山梨県産のレーズンをクッキーに挟みました。



🍲 葡萄カレー

¥880

レストラン

営 7:00～22:00



山梨産の旬の葡萄をトッピングしたフルーティなカレーです。

🍰 信州りんごパイ

¥525

ショッピング

営 24時間営業

信州産のりんご果汁を使ったアップルパイです。



ハケ岳PA [上り]

🚗 高原リゾート清里からご当地名物が大集結!

🛒 ジョンディアローリートラック

¥12,600

ショッピング

営 7:00～22:00



清里高原を開拓した時に大活躍したトラクターブランド“ジョンディア”の雑貨を取扱ってます。

🍜 甲斐の舞茸ら〜めん

¥680

フードコート

営 7:00-22:00

秋の山の幸であるキノコをキーワードに清里高原の旬の舞茸を使用した新作ら〜めんを作りました。



🍰 ハケ岳チーズケーキ

¥1,365

ショッピング

営 7:00～22:00

地元清里ミルクプラントのクリームチーズが主役のナチュラルベイクドチーズケーキです。保存料不使用。



釈迦堂PA [上り]

エリアスタッフがおすすめする甲州フルーツセレクション! 🚗

🍜 自社農園トマトとキノコのスパゲティ

¥860

フードコート

営 7:00～22:00

自社農園ハイジの野菜畑で育てた新鮮なトマトと椎茸が相性の良いスパゲティです。



🍜 エビ塩ラーメン(甲斐サーモン入り)

¥760

フードコート

営 7:00～22:00

エビ塩ラーメンに山梨名物甲斐サーモンを贅沢にトッピングし、隠し味にリンゴ酢を加えコクをプラスしたこだわりの一杯です。



🍜 葡萄カレー

¥680

フードコート

営 7:00～22:00



山梨産の旬の葡萄をトッピングしたフルーティなカレーです。

双葉SA [下り]

九州沖縄のご当地グルメ、おすすめお土産の数々が大集合! 🚗

🍪 めんべい(明太子煎餅)(マヨネーズ味)

¥420

ショッピング

営 24時間営業



博多の人気土産。辛さがクセになる辛子明太子味の海鮮せんべい。マヨネーズ味が新登場。

🍪 ちんすこう

¥630

ショッピング

営 24時間営業

宝にも替えがたい美味しさで小判形になった琉球王朝時代から沖縄を代表する銘菓です。



🍪 べにいもたると

¥750

ショッピング

営 24時間営業

第25回全国菓子博覧会で金賞を受賞した沖縄県産紅芋100%使用の逸品です。



🍜 やまや明太子スパゲティ

¥900

レストラン

営 7:00～22:00

福岡名産の明太子を使った九州沖縄フェアのコラボメニューです。



🍜 三元豚のねぎ塩ラーメン

¥700

フードコート

営 24時間営業

沖縄県産の「塩」を使用した塩ラーメンです。あっさり昆布だしのスープに、隠し味として地元「尾白の塩麴」を加えまろやかに仕上げました。



🍜 博多だるま(とんこつラーメン)

¥1,050

ショッピング

営 24時間営業



九州博多で大人気、背油たっぷり濃厚スープと極細麺が特徴。

諏訪湖SA[下り]

軽井沢、安曇野より感動グルメ名物をお届けします!

岩魚の丸ごと唐揚げ

¥390

フードコート

営 24時間営業

信州安曇野で取れた溪流の猛者岩魚を丸ごと唐揚げ!頭も骨も食べられます。

新商品



デジタルハリネズミ4

¥16,800

ショッピング

営 24時間営業

小さなデジタルカメラ。画像表現が多彩で動画も!地元諏訪の光学メーカー「チノン」製。

新商品



辛豚骨煮干しラーメン

¥650

フードコート

営 24時間営業

ラーメン王座対象

辛いタレに豚骨白湯と煮干ダレを合わせて安曇野産のねぎ、おくらをトッピングし、辛いだけでなく奥深いバランスのとれた味わいになっています。



諏訪湖SA[上り]

さわやか信州の美味が大集合、秋の信州をたべよう!

柿こがね3個入

¥1,575

ショッピング

営 24時間営業

タルかつソース

¥900

フードコート

営 24時間営業

きこのかき揚げそば

¥580

名水庵

営 24時間営業

信州サーモンときのこの天井

¥1,200

岳楽彩

営 7:00~22:00

*該当商品の提供は10:00~22:00

クリームチーズおやき

¥280

ショッピング

営 7:00~22:00

もちどら栗

¥260

フォレストガーデン

営 24時間営業

塩よう羹栗入

¥1,200

ショッピング

営 24時間営業

くるみやまびこハーフ

¥2,500

ショッピング

営 24時間営業

クレープ「信州リンゴとシナモン」

¥480

ショッピング

営 7:00~22:00

駒ヶ岳SA[下り]

大自然の恵み直送!信州アルプスの美味物語!

高嶺ルビーはちみつ

¥1,800(80g) ¥4,800(350g)

ショッピング

営 24時間営業

信州新そば

¥840

ショッピング

営 24時間営業

高嶺ルビーはちみつラスク

¥525

ショッピング

営 24時間営業

信州味噌豚丼

¥880

フードコート

営 24時間営業

信州味噌豚丼

¥880

フードコート

営 24時間営業

信州味噌豚丼

¥880

フードコート

営 24時間営業

信州味噌豚丼

¥880

フードコート

営 24時間営業

信州味噌豚丼

¥880

フードコート

営 24時間営業

信州味噌豚丼

¥880

フードコート

営 24時間営業

信州味噌豚丼

¥880

フードコート

営 24時間営業

信州味噌豚丼

¥880

フードコート

営 24時間営業

信州味噌豚丼

¥880

フードコート

営 24時間営業

信州味噌豚丼

¥880

フードコート

営 24時間営業

信州味噌豚丼

¥880

フードコート

営 24時間営業

信州味噌豚丼

¥880

フードコート

営 24時間営業

信州味噌豚丼

¥880

フードコート

営 24時間営業

信州味噌豚丼

¥880

フードコート

営 24時間営業

信州味噌豚丼

¥880

フードコート

営 24時間営業

信州味噌豚丼

¥880

フードコート

営 24時間営業

信州味噌豚丼

¥880

フードコート

営 24時間営業

信州味噌豚丼

¥880

フードコート

営 24時間営業

信州味噌豚丼

¥880

フードコート

営 24時間営業

信州味噌豚丼

¥880

フードコート

営 24時間営業

信州味噌豚丼

¥880

フードコート

営 24時間営業

信州味噌豚丼

¥880

フードコート

営 24時間営業

信州味噌豚丼

¥880

フードコート

営 24時間営業

信州味噌豚丼

¥880

フードコート

営 24時間営業

信州味噌豚丼

¥880

フードコート

営 24時間営業

信州味噌豚丼

¥880

フードコート

営 24時間営業

信州味噌豚丼

¥880

フードコート

営 24時間営業

信州味噌豚丼

¥880

フードコート

営 24時間営業

信州味噌豚丼

¥880

フードコート

営 24時間営業

信州味噌豚丼

¥880

フードコート

営 24時間営業

信州味噌豚丼

¥880

フードコート

営 24時間営業

信州味噌豚丼

¥880

フードコート

営 24時間営業

信州味噌豚丼

¥880

フードコート

営 24時間営業

信州味噌豚丼

¥880

フードコート

営 24時間営業

信州味噌豚丼

¥880

フードコート

営 24時間営業

信州味噌豚丼

¥880

フードコート

営 24時間営業

信州味噌豚丼

¥880

フードコート

営 24時間営業

信州味噌豚丼

¥880

フードコート

営 24時間営業

信州味噌豚丼

¥880

フードコート

営 24時間営業

信州味噌豚丼

¥880

フードコート

営 24時間営業

信州味噌豚丼

¥880

フードコート

営 24時間営業

信州味噌豚丼

¥880

フードコート

営 24時間営業

信州味噌豚丼

¥880

フードコート

営 24時間営業

信州味噌豚丼

¥880

フードコート

営 24時間営業

信州味噌豚丼

¥880

フードコート

営 24時間営業

信州味噌豚丼

¥880

フードコート

営 24時間営業

信州味噌豚丼

¥880

フードコート

営 24時間営業

信州味噌豚丼

¥880

フードコート

営 24時間営業

信州味噌豚丼

¥880

フードコート

営 24時間営業

信州味噌豚丼

¥880

フードコート

営 24時間営業

信州味噌豚丼

¥880

フードコート

営 24時間営業

信州味噌豚丼

¥880

フードコート

営 24時間営業

信州味噌豚丼

¥880

フードコート

営 24時間営業

信州味噌豚丼

¥880

フードコート

営 24時間営業

信州味噌豚丼

¥880

フードコート

営 24時間営業

信州味噌豚丼

¥880

フードコート

営 24時間営業

信州味噌豚丼

¥880

フードコート

営 24時間営業

信州味噌豚丼

¥880

フードコート

営 24時間営業

信州味噌豚丼

¥880

フードコート

営 24時間営業

信州味噌豚丼

¥880

フードコート

営 24時間営業

信州味噌豚丼

¥880

フードコート

営 24時間営業

信州味噌豚丼

¥880

フードコート

営 24時間営業

信州味噌豚丼

¥880

フードコート

営 24時間営業

信州味噌豚丼

¥880

フードコート

営 24時間営業

信州味噌豚丼

¥880

フードコート

営 24時間営業

信州味噌豚丼

¥880

フードコート

営 24時間営業

信州味噌豚丼

恵那峡SA [下り]

姫街道の宿場町!老舗和菓子の競演♪

大井花籠膳

¥1,680

木曽路

営 7:00~22:00

* 該当商品の提供は10:00~22:00



新商品

旬の炊き込みご飯、恵那鶏天ぷら、中島とうふ等 地元・季節の味をお楽しみ下さい。

大井姫御膳

¥1,280

木曽路

営 7:00~22:00

* 該当商品の提供は10:00~22:00



新商品

中津川市にある天然記念物紅岩をイメージした創作料理をご堪能ください。

恵那峡SA [上り]

姫街道の宿場町!道中和菓子めぐり♪

Le Soleil (ル・ソレイユ) ~秋の夕照~

¥500

宿場ちゃや利休

営 7:00~22:00

* 該当商品の提供は10:00~22:00



新商品

栗の里らしく旬の栗を使ったモンブランです。お得なコーヒーセット690円も販売しております。

和栗モンブラン・タルト

¥320

みやげやひめ街道物語

営 24時間営業

サクッとした食感のタルトと濃厚な旬の栗のクリームが絶妙にマッチする一品です。



新商品

てりマヨ温玉丼

¥880

旅するどんぶり屋 DONBURI & CO

営 24時間営業

姫街道の御膝元にある当エリアでは、宿場町らしく、岐阜県の大森で育った地鶏にネギと温泉卵をトッピングした地元食にておもてなし。



新商品

ひつまぶし・彩りセット

¥2,500

まるや

営 7:00~22:00

まるやミニひつまぶしと地元食材ちこりを添えた3種のサラダをセットにした色鮮やかな一品です。



新商品

カステーラ

¥450

みやげやひめ街道物語

営 24時間営業

日本最古の製法カステーラ銘菓(松浦軒本店)。高速道路では恵那峡SAだけの販売です。



中山道みそソース・ステーキ膳

¥1,800

れすとらん夕照の里

営 7:00~22:00

* 該当商品の提供は10:00~22:00



新商品

地元(マルコ醸造)のみそを使用したソースで食べる国産牛に、川辺町の椎茸を添え、宿場町のように旅の合間のお食事をお気軽に堪能ください。

駒ヶ岳SA [上り]

信州アルプスの大自然♪郷土が織りなす味と技!

栗きんとん生どら焼き

¥280

フォレストガーデン

営 24時間営業

信州に位置する当店オリジナル!旬の栗きんとんと生クリームが奏でる絶妙のハーモニー。



なかひら農場発泡リンゴジュース

¥1,500

フォレストガーデン

営 24時間営業

丸ごと絞った地元産サンふじに炭酸を加えた果汁100%。新感覚の飲み物。



コードバンランドセル

¥70,000

フォレストガーデン

営 24時間営業

ランドセルの革の製造で圧倒的なシェアを誇る地元宮内産業の匠の技が光る一品です。



信州サーモンときのこの甘酢あんかけ

¥1,300

岳楽彩

営 7:00~22:00

* 該当商品の提供は10:00~22:00



新商品

アルプス生まれの信州サーモンとたっぷりの季節野菜を、りんご酢でさっぱりどうぞ。

信州豚味噌ラーメン

¥750

中島屋がん吉

営 24時間営業

信州ポークともやしをトッピングした自家製肉みそラーメンです。



新商品

恵那峡SA [下り]

姫街道の宿場町!老舗和菓子の競演♪

恵那川上屋 栗きんとん

¥2,100

ショッピング

営 24時間営業

超特選恵那栗に少量の砂糖だけを加えて炊き上げ、一つひとつ手絞りて仕上げました。



恵那栗くりんきんとーる

¥1,700

ショッピング

営 24時間営業

栗きんとんをクリームに練りこんだ恵那峡SA下り線限定のロールケーキです。



"天下を地で行く大わらじ"天下取りわらじ蕎麦

¥880

フードコート

営 24時間営業

姫街道の御膝元にある当エリアでは、宿場町らしく、地元恵那鶏を使用したわらじカツと瓢箪漬けをトッピングした一品で旅人をおもてなします。



栗わっぱとそば膳

¥1,380

木曽路

営 7:00~22:00

* 該当商品の提供は10:00~22:00



新商品

姫街道の屋敷名物栗のわっぱ飯。栗・さつま芋の炊き込みご飯で地元の味をお楽しみ下さい。

栗のパウンド

¥1,050

ショッピング

営 24時間営業

恵那川上屋がお届けする生地にマロングラッセ、上部に栗きんとんを練りこんだクッキーケーキです。



新商品

梓川SA[下り]

さわやか信州の美味が大集合、秋の信州を食べよう!

信州サラダそば

¥1,280

レストラン“あづみ野”

営 提供時間10:30～20:30



信州産、秋の新そばをたっぷり野菜と一緒に召上れ。胡麻ダレとの相性が絶妙です。

奥信濃の田舎味噌ラーメン

¥730

フードコート

営 24時間営業

信州産の田舎味噌数種をブレンドしたスープに、信州産きのこ、ぶなしめじ、えのき茸を絡めて召し上がれ。



マロンソフトクリーム

¥300

アルプスフードコート

営 24時間営業

ほっくり甘い信州産の栗のソフトクリーム。ミックスもあります。



梓川SA[上り]

軽井沢、安曇野より感動グルメ名物をお届けします!

白馬豚のロースカツ定食

¥1,200

レストラン

営 7:00～22:00



白馬村の高冷地で育った上質な豚肉をお召し上がり下さい。

安曇野白いプディングロール

¥1,700

ショッピング

営 24時間営業



安曇野牛乳をふんだんに使用した当店限定オリジナル商品。

黒部ダムカレー

¥1,200

レストラン

営 7:00～22:00



大町市のご当地グルメ【黒部ダムカレー】に松本名物山賊焼きをトッピング。

俺の信州味噌ラーメン

¥750

フードコート

営 24時間営業



伝統がある信州味噌を使いこだわりの太麺、信州産の山菜をトッピングして渾身の一杯を作りあげました。

内津峠PA[下り]

芸術の秋♪心がほぐれる峠の和みカフェ&スイーツ!

マカロン

各¥230

ショッピング

営 7:30～20:30

ショコラ・ティー・シトロン・ローズ・抹茶5種類の味が楽しめます。



カメロンパン・ヤドカリパン

各¥220

ベーカリー

営 7:30～20:30

午後1時からの数量限定販売。動物の形をしたかわいらしいパンが心を和ませます。



クチュリエ

各¥630

ショッピング

営 7:30～20:30

10cm角の陶器タイル。鍋敷・箸置きなどで自由にご利用ください。



牛まぶし丼

¥680

杉の子オワリ

営 7:30～20:30

牛肉を使用した「ひつまぶし丼」。3種の食べ方で心和む時間を提案。



Merci Grand 【メルシー・グラン】

¥1,580

ショッピング

営 7:30～20:30



ふわふわのチョコレート生地にビターチョコレートを全面にコーティングしたスイーツです。

香立て

各¥1,050

ショッピング

営 7:30～20:30

おしゃれな陶器の香立。一輪ざしの容器としても使えます。



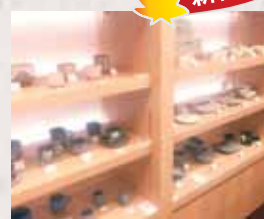
コーヒー茶碗・湯呑等

¥3,150～¥7,350

ショッピング

営 7:30～20:30

年に数回入替えがありますが、常に5人の地元作家の作品を展示、販売しております。



梓川SA[下り]

さわやか信州の美味が大集合、秋の信州を食べよう!

峠の古木

¥1,400

ショッピング

営 24時間営業



信州の森をイメージしたロールケーキ。シュー皮とスポンジケーキの二層とクルミの贅沢なハーモニー。

りんごの翼

¥1,575

ショッピング

営 24時間営業

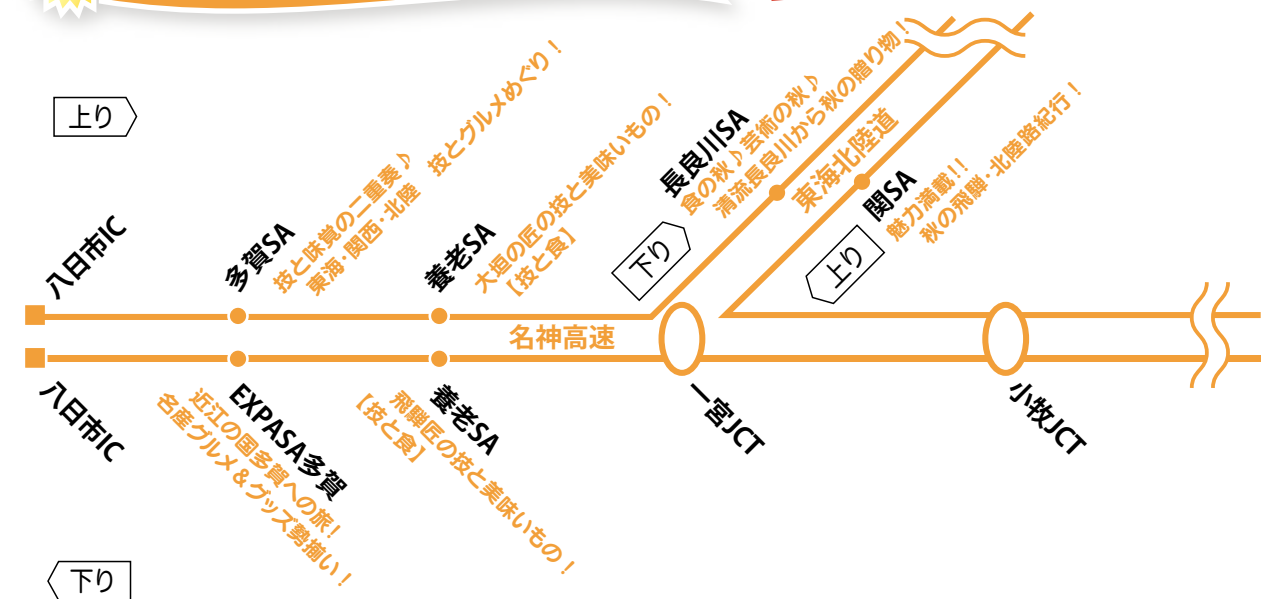


信州松本の老舗菓子舗が丁寧に焼き上げた、信州りんごがたっぷり載ったこだわりタルト。

名神高速・東海北陸道

各SA・PAキャンペーン紹介

戦めし対象 …詳しくは61ページをご覧ください。



EXPASA多賀[下り]

近江の国多賀への旅！名産グルメ&グッズ勢揃い！

近江鶏と季節野菜のスパゲティ

¥900

近江多賀亭

営 7:00～22:00

* 該当商品の提供は10:00～22:00

近江鶏と季節野菜のもっちり太麺の和風スパゲティで香り良い一品。

シフォンケーキソフトラスク

¥450

多賀小路

営 24時間営業

滋賀県産小麦粉や地元原養鶏場の卵など地元の食材にこだわった彦根のスイーツ。

ひこにゃん貯金箱ラムネ入り

¥1,575

多賀小路

営 24時間営業

人気のご当地ゆるキャラ、ひこにゃんの貯金箱ラムネ入りです。

近江牛三種焼膳

¥1,580

近江多賀亭

営 7:00～22:00

* 該当商品の提供は10:00～22:00

近江牛の三種類の部位の焼肉と季節野菜を楽しんで頂ける一品。

豊天糸切り餅のトートバッグ

¥1,260

多賀小路

営 24時間営業

多賀大社門前町の名物糸切り餅が大阪豊天のトートバッグになって登場。

多賀EXPASA[下り]

近江の国多賀への旅！名産グルメ&グッズ勢揃い！

Kabutoカレー丼

¥880

Coco壱番屋

営 7:00～24:00

近江の国の合戦をイメージし、甲冑の兜を表現したボリューム満点の限定品。

ヒレソースカツ丼セット

¥880

多賀麵宿

営 24時間営業

* 該当商品の提供は10:00～22:00

近畿の米処だからこそ、地元近江米を使用して、からっと揚げたてヒレカツと、讃岐うどんをセットにした食の旅満喫メニュー。

近江鶏カツ定食

¥1,180

近江多賀亭

営 7:00～22:00

* 該当商品の提供は10:00～22:00

近江鶏の胸肉を使用したひとくちカツで180gのボリュームある一品。

多賀SA[上り]

技と味覚の二重奏♪ 東海・関西・北陸 技とグルメめぐり！

近江牛わっぱ蒸し膳

¥1,280

レストラン

営 7:00～22:00

* 該当商品の提供は10:00～22:00

近江牛と温野菜・秋の近江牛炊き込みご飯で近江路ならではの一品。

辻利のラスク

¥525 ¥1,050

ショッピング

営 24時間営業

抹茶チョコレートとほうじ茶チョコレートの味の新しい京都土産。

秋の近江御膳

¥1,280

レストラン

営 7:00～22:00

* 該当商品の提供は10:00～22:00

近江鶏ホイール焼・秋の近江牛炊き込みご飯など近江の秋を満喫。

高島扇子

¥1,600～¥6,800

ショッピング

営 24時間営業

高島市の高島扇子は扇の骨の生産が全国の90%を誇る伝統工芸品。

京ばあむ

¥1,050

ショッピング

営 24時間営業

京都産の豆乳と宇治抹茶・煎茶の抹茶生地とを層に重ねた逸品。

かぶき者又左の槍丼

¥880

フードコート

営 24時間営業

天に向かってそびえ立つ3本の海老天は、技と味覚が際立つ一品。

EXPASA多賀[下り]

近江の国多賀への旅！名産グルメ&グッズ勢揃い！

近江鶏と季節野菜のスパゲティ

¥900

近江多賀亭

営 7:00～22:00

* 該当商品の提供は10:00～22:00

近江鶏と季節野菜のもっちり太麺の和風スパゲティで香り良い一品。

シフォンケーキソフトラスク

¥450

多賀小路

営 24時間営業

滋賀県産小麦粉や地元原養鶏場の卵など地元の食材にこだわった彦根のスイーツ。

ひこにゃん貯金箱ラムネ入り

¥1,575

多賀小路

営 24時間営業

人気のご当地ゆるキャラ、ひこにゃんの貯金箱ラムネ入りです。

近江牛三種焼膳

¥1,580

近江多賀亭

営 7:00～22:00

* 該当商品の提供は10:00～22:00

近江牛の三種類の部位の焼肉と季節野菜を楽しんで頂ける一品。

豊天糸切り餅のトートバッグ

¥1,260

多賀小路

営 24時間営業

多賀大社門前町の名物糸切り餅が大阪豊天のトートバッグになって登場。

養老SA[下り]

飛騨匠の技と美味しいもの!【技×食】

飛騨牛よもぎつけめん

¥980

レストラン

営 7:00~22:00

* 該当商品の提供は10:00~22:00

深い味わいの飛騨牛と国産よもぎを練り込んだ自慢の一品。



谷汲あられ

¥160~¥2,000

ショッピング

営 24時間営業

地元岐阜の製菓、良質な地下水が国内産水稲もち米の風味を引き立てた逸品。



岐阜県産ハツシモ(2合)

¥525

ショッピング

営 24時間営業

岐阜県で一番人気のお米、米粒が大きく長形で粘り気が少ないのが特徴です。



天下取り兄弟丼

¥880

フードコート

営 24時間営業

全国ブランド飛騨牛と地元の奥美濃古地鶏が器の中で共演する2色丼です。



養老SA[上り]

大垣の匠の技と美味しいもの!【技×食】

養老山麓豚の厚切り炙り叉焼丼

¥1,250

レストラン

営 7:00~22:00

* 該当商品の提供は10:00~22:00



地元・養老山麓豚を提供直前に炙る厚切り叉焼は香りと特製わさびダレがポイント。

養老味噌煮込みうどんセット

¥1,300

レストラン

営 7:00~22:00

* 該当商品の提供は10:00~22:00

美濃古知鶏を使用したベーシックな味噌煮込み。野菜が盛り沢山で旨み引き立つ。



飛騨牛ビーフシチューセット

¥1,900

レストラン

営 7:00~22:00

* 該当商品の提供は10:00~22:00

飛騨牛100%使用。シェフが仕上げた本格派ビーフシチュー。



養老SA[上り]

大垣の匠の技と美味しいもの!【技×食】

あんトリュフ 栗QUEEN

¥160

ショッピング

営 24時間営業

栗きんとんを芋チョコ餡で包みました。大垣産里芋「大垣里丸」使用。



メッセージ枡(一合)

¥430

ショッピング

営 24時間営業

大垣の枡に思いをのせて大切な人に贈りたいメッセージ入り枡。



養老山麓豚の生姜焼き丼

¥800

フードコート

営 24時間営業

地元で旨いと評判の養老山麓豚を生姜焼き風に味付。温泉タマゴでマイルドな味わい。



おかぼさん(2個入り)

¥230

ショッピング

営 24時間営業

かぼちゃの生地にかぼちゃの餡の地元有名店(胡蝶庵)の名物饅頭。



灯します

¥7,000

ショッピング

営 24時間営業



匠が作る灯りのオブジェ。木の温もりでお部屋を優しく照らす枡。

長良川SA[下り]

食の秋♪芸術の秋♪清流長良川から秋の贈り物!

美濃和紙商品

¥210~

ショッピング

営 24時間営業



1300年の歴史を誇る美濃和紙の便箋等ラインナップ豊富に取り揃えております。

白黒つける丼

¥780

フードコート

営 24時間営業

関市名物「黒からあげ」「白からあげ」(関からあげ学会認定)の長良川SA限定丼。



長良川サービスエリア 飛騨 高山らーめん

¥840

ショッピング

営 24時間営業

食の秋!フードコートで大人気のエリアの味をご家庭で味わえるように、当店限定品として御用意しました。



栗きんとん生どら焼き

¥280

ショッピング

営 24時間営業

栗きんとんとクリームを芸術的にブレンドしたハーモニーな逸品を限定商品にて長良川からお贈りします。



栗たると

¥630

ショッピング

営 24時間営業

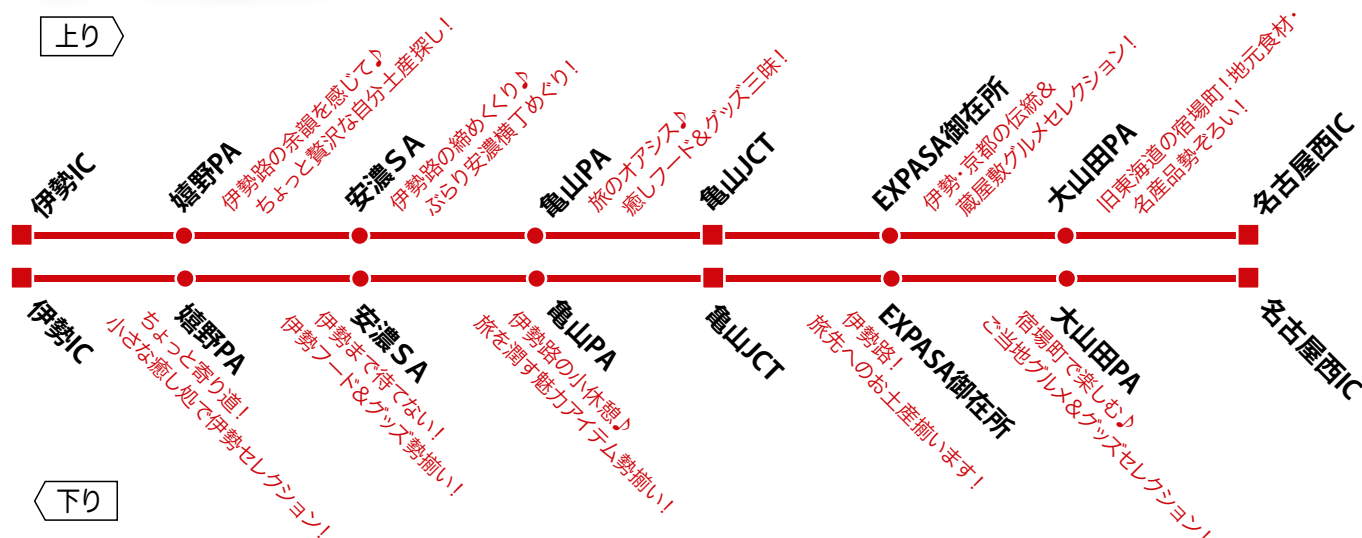
口にいった瞬間、栗のほっこりした秋の味覚が楽しめます。タルト生地との相性抜群。



東名阪道・伊勢道

各SA・PAキャンペーン紹介

戦めし対象 …詳しくは61ページをご覧ください。



大山田PA[下り]

宿場町で楽しむ♪ご当地グルメ&グッズセレクション!

生クリーム大福(抹茶ほか)

各¥150

ショッピング

営 7:00~20:00

東海道桑名宿の創作和菓子の店「つたや」。生クリームと白餡をお餅で包んだ冷たい大福。

敵勝丼

¥800

フードコート

営 7:00~20:00

ご当地グルメの四日市「とんてき」と八丁味噌を使用した「味噌カツ」の2色コラボ。



大山田PA[上り]

旧東海道の宿場町!地元食材・名産品勢ぞろい!

くわなばな(3個入り)

¥500

ショッピング

営 7:00~20:00

なばなの粉を混ぜ込んだ、栗あんのふんわりしたブッセ。



くわな蛤しるこ(5個入り)

¥840

ショッピング

営 7:00~20:00

桑名名産の蛤を形にしたおしるこの最中で郷土の伝統と味をお楽しみ下さい。



長良川SA[下り]

食の秋♪芸術の秋♪清流長良川から秋の贈り物!

飛騨牛御膳 山郷 秋バージョン

¥1,950

レストラン

営 7:00~21:00

*該当商品の提供は10:00~21:00



飛騨牛と松茸等 秋の味覚をたっぷり堪能頂けます。全て飛騨牛を使用しております。

みたけ華ずしおもてなし御膳 秋バージョン

¥1,380

レストラン

営 7:00~21:00

*該当商品の提供は10:00~21:00



御嵩町長命名!紅葉をかたどった秋を感じる「華ずし」と高山市産「荘川二八そば」をどうぞ。

関SA[上り]

魅力満載!!秋の飛騨・北陸路紀行!

柿こがね(1個)

¥525

みちの市

営 24時間営業

干柿の中になつぷり栗きんとんを詰めた、二つの秋の味覚を一度に楽しめる素朴な逸品。



飛騨 柚子柿(8個)

¥525

みちの市

営 24時間営業

たわわに実った柿の果を天日に干した干し柿を用いた柚子の風味香る秋の逸品。



傾奇者カレー

¥880

フードコート

営 24時間営業

飛騨旨豚など地域の食材で豪快かつ煌びやかな金沢「前田慶次」をイメージしたカレー。



春慶塗 関オリジナル 鮎箸

¥315

みちの市

営 24時間営業

飛騨春慶は天然の木目を活かした漆器で、淡黄金色を放つ透明感のある塗りが特徴です。



長良川産 鮎の唐揚げ

¥380

テイクアウト

営 7:00~21:00

こだわりの長良川産の鮎を丸ごと一匹使用、山椒塩の香りを楽しめる逸品。(数量限定)



白えび十割せんべい(25枚)

¥945

みちの市

営 24時間営業

富山湾でとれた白えびを100%使用、海洋深層水塩で素材の旨みを生かし、焼き上げた逸品。



松茸と飛騨牛のすき焼き重

¥2,500

飛騨路の和食 かごの屋

営 7:00~22:00

*該当商品の提供は10:00~22:00



秋の風物詩「松茸」と岐阜の名産「飛騨牛」をすき焼き重に仕立てた魅力的な逸品。

大山田PA[上り]

旧東海道の宿場町!地元食材・名産品勢ぞろい!

🛒 新桑名百景(12枚入り)

¥880

ショッピング

🕒 7:00~20:00

新桑名百景と称し九華公園、石取祭など6種類の絵柄をあしらったふやき前餅。

🛒 桑名はまぐりサブレー(10枚入り)

¥1,100

ショッピング

🕒 7:00~20:00

桑名名産蛤をかたどった香り豊かなまろやかバターと新鮮玉子でさっくりしたサブレ。

🍲 カレーとマーボ合戦丼(ミニ冷やしうどん付)

¥850

フードコート

🕒 7:00~20:00

郷土が生んだ「柿安の牛すじ」の地元名産の味をトッピングした新作メニュー。

🛒 たけ農っ子の夢

¥525/3個入 ¥1,050/6個入

ショッピング

🕒 7:00~20:00

桑名名産たけのこと小豆こしあんを竹の子の形に包みあげたパイ菓子。

🍲 桑名カレー

¥750

フードコート

🕒 7:00~20:00

宿場町桑名伝統の東のポークと西のビーフが共存するカレーライス。これが昔ながらの桑名流の食べ方。

EXPASA御在所[下り]

伊勢路! 旅先へのお土産揃います!

🛒 備前屋 棒の手

¥367

御在所彩館

🕒 24時間営業

創業天明二年の愛知県岡崎市の老舗「備前屋」がお届けする銘菓。

🛒 西尾抹茶ゆべし

¥420/10個入 ¥525/12個入 ¥840/20個入

さんぎ

🕒 24時間営業

西尾抹茶の風味とあずきの触感がよい、EXPASA御在所下り限定の和菓子。先様へのお土産に。

🍲 勝鬨丼(かちどきどん)

¥880

とんとん食堂

🕒 24時間営業

2本の海老フライと三重県産のメンチカツを武将の兜に見立てたスタミナ丼。

🛒 松河屋 丹波御膳

¥1,260/6個入 ¥1,827/9個入 ¥2,394/12個入

御在所彩館

🕒 24時間営業

創業文久2年『松河屋』お届けの栗入りの香り高い焼き菓子。平安期を偲ぶ銘菓です。

🛒 両口屋 秋のやまづと

¥840

御在所彩館

🕒 24時間営業

寛永11年創業、『両口屋是清』がお届けする一品です。(販売日、数量限定あり)

🛒 伊勢なぎさの神話バウム

¥360(小) ¥1,050(中) ¥1580(大)

さんぎ

🕒 24時間営業

いくえにも重なる山を越えて見えた海の山。伊勢の海の波と真珠をモチーフに、味わい深い新食感新形状のバウムクーヘン。

EXPASA御在所[下り]

伊勢路! 旅先へのお土産揃います!

🛒 フィアテルバームクーヘン1/4マロンケーキ詰め合わせ

¥1,050

御在所彩館

🕒 24時間営業

創業60年の三重県桑名市の老舗。名物バームと栗をふんだんに使ったマロンケーキの詰合せです。

🍲 伊勢醤油とんかつらーめん

¥650

吉平らーめん

🕒 24時間営業

当店自慢の伊勢醤油らーめんととんかつ(60g)をトッピングした大満足一品。お伊勢詣の前に腹ごしらえ。

🍲 天下統一セット(秀吉・家康)

¥850

吉平らーめん

🕒 24時間営業

三重県産の豚を使用した台湾ミンチのピリ辛丼とらーめんのセットです。

🍲 鶏カツ丼〜八丁味噌仕立て〜

¥800

鶏三和

🕒 8:00~21:00

鶏カツ丼を八丁味噌仕立てにアレンジ。三重県鈴鹿市産のとろとろ卵とカツが絶品。

🍲 食べ比べ〜赤白合戦きしめん〜

¥880

宮さしめん

🕒 8:00~21:00

*該当商品の提供は11:00~21:00
東海を代表する宮さしめんの名古屋の赤つゆと三河の白つゆのきしめんの食べ比べ。

🍲 伊勢うどんとミニみそかつ丼

¥780

とんとん食堂

🕒 24時間営業

伊勢名物と名古屋名物のコラボレーション。お腹も大満足。

EXPASA御在所[上り]

伊勢・京都の伝統&蔵屋敷グルメセレクション!

🛒 京都おからサブレ&ケーキ

¥680

おみやげ館

🕒 24時間営業

京都の有名老舗豆腐屋(とようけ屋山本)が手掛けたおからのお菓子。

🛒 京みやび 5種詰め合わせ

¥1,050

おみやげ館

🕒 24時間営業

人気の京飴5種を竹かごに入れた古風で京都らしい一品。

🛒 まろやか伊勢うどん(4食入り)

¥1,050

おみやげ館

🕒 24時間営業

伊勢地方では、隠し味に味噌を加えることが伝統とされています。そんな伝統を継承している一品です。

EXPASA御在所[上り]

伊勢・京都の伝統&蔵屋敷グルメセレクション!

京都 夢恋うさぎ(3個入り)

¥580

おみやげ館

営 24時間営業



厳選した素材を使用し和と洋の融合が楽しめる京都老舗和菓子屋(吉祥庵)の焼饅頭。

桑名の殿様 お茶漬けうどん

¥500

うどん そば処彦兵衛

営 24時間営業

三重県で当地食材『こしひかり』を使用した地元食を感じる茶漬け風グルメな一品。



鶏めしの素

¥680

おみやげ館

営 24時間営業

素材の味が生きているご当地伝統の鶏めしの素。伊勢名物の料理をご家庭でもどうぞ。



亀山PA[下り]

伊勢路の小休憩♪旅を潤す魅力アイテム勢揃い!

小原木(11個入り)

¥1,050

ショッピング

営 7:00~20:00

鈴鹿市の老舗『大徳屋長久』が作る大納言小豆を贅沢に使用した30年変わらない味。



喰わぬなら喰わせてみせよう 男気!どて勝井

¥880

フードコート

営 7:00~20:00

手作りカツに名古屋のドテを合わせた、魅力あふれる食材で食べて満足、旅の疲れを癒すボリューム満点メニュー。道中の体力維持に小休憩!



遷宮記念 手ごね井とミニうどんセット

¥800

フードコート

営 7:00-20:00

伊勢式年遷宮に合わせて創作した一品。三重県産のカツオを特製ダレと絡めたメニューで旅を潤す。



亀山PA[上り]

旅のオアシス♪癒しフード&グッズ三昧!

コケッコー共和国有精卵かすてら

¥950

ショッピング

営 7:30~20:30

平飼い有精卵のkokがしっとりお口の中に広がります。まさに癒しの一品。



喰わぬなら喰わせてみせよう スタミナ牛カルビ丼

¥880

フードコート

営 7:30~20:30

牛カルビを醤油ダレで香ばしく焼き上げ、旅の疲れや日常の仕事疲れを癒すスタミナメニュー。疲れたときのオアシスとしてご利用ください。



瑞宝軒の亀山茶とうふケーキ

¥210

ショッピング

営 7:30~20:30

豆腐と自然薯を配合の生地に特製緑茶餡をサンドした体にも優しいいやしスイーツ。



鈴木翠松軒 大栗

¥230

ショッピング

営 7:30~20:30

栗饅頭の中に栗が丸ごと入った栗づくしの季節感あふれる秋を満喫できる至福の一品。



EXPASA御在所[上り]

伊勢・京都の伝統&蔵屋敷グルメセレクション!

伊勢うどんのたれあられ

¥630

おみやげ館

営 24時間営業



三重県特産の田舎あられを伊勢うどんのたれで味付けした懐かしさの香る一品。

京てぬぐい 十八番OHAKO

¥1,050

おみやげ館

営 24時間営業

京都の染めもの職人が京友禅の技法を用いて丹念に染め上げた一品。



きのこあんかけオムライス

¥850

味蔵

営 24時間営業

スパイシーなあんかけソースに、地元名産のハタケシメジを使用したこの秋限定のオムライス。



開花屋の戦国・侍めし 信長の天下取り「焼き味噌らめん」

¥800

開花屋 素麺荘

営 24時間営業

戦めし対象



三重県の味噌蔵で熟成した味噌を使用し、焼き味噌を溶かしながら食べる新感覚ラーメン。

私の気持ち

¥880

おみやげ館

営 24時間営業

京都の和菓子屋「岩井製菓」がお届けする上品な風呂敷包にメッセージを添えた一品。



浮舟恋鮎 3種詰め合わせ

¥850

おみやげ館

営 24時間営業

源氏物語千年記念商品 源氏物語にちなんで浮船・勾宮・薫を表している一品。



源氏千年の夢 3種

各¥850

おみやげ館

営 24時間営業

源氏物語の恋模様をピンク、紫式部を紫、舞台の宇治を緑の3種の箱でイメージしたもの。



京都 帆布堂 キティガマロ

¥1,575

おみやげ館

営 24時間営業

京都の染め屋の和柄帆布で作ったガマロがキティとコラボした一品。



しゃきんこの天ぷらきのこうどん

¥500

うどん そば処彦兵衛

営 24時間営業

三重の名産品「しゃきんこ」を天ぷらにし、三重県産の青さで風味豊かに仕上げました。



本多忠カツ丼

¥830

味蔵

営 24時間営業

三重県で当地食材「こしひかり」や卵とカツを使ったグルメな地産地消丼。



安濃SA[下り]

伊勢まで待てない!伊勢フード&グッズ勢揃い!

パイタン伊勢路ラーメン

¥850

一風堂ラーメンコレクション

営 6:00~22:00

伊勢赤どりのスープを使った特別な1杯。ラーメン専門店の作るこだわラーメンです。

三重豚焼肉重

¥1,000

角田商店

営 6:00~22:00

三重の特産三重豚を美味しく焼き上げました。御食国の新しい美味しさをお試しください。

井村屋バウムクーヘン 神代杉

¥1,260

rosso mart

営 6:00~23:00

創業明治二十九年 三重の御子処井村屋がつくるこだわりのバウムクーヘンです。

喰わぬなら喰わせてみせよう 味噌カツ丼

¥880

角田商店

営 6:00~22:00

実は、津が味噌カツ発祥の地なんです。「伊勢路の元祖・味噌カツ」のおいしさを堪能し、いざ!お伊勢参り。

安濃SA[上り]

伊勢路の締めくり♪ぶらり安濃横丁めぐり!

秋の野菜の焼きカレー伊勢うどん

¥850

お食事処 伊勢津

営 6:00~25:00

うまとん串

¥150

安濃横丁

営 6:00-25:00

三重県産のやわらか豚ロースをオリジナルソースで焼き上げた自信作。

秋のくうや餅 箱入り

¥690

ショッピング

営 24時間営業

伊勢志摩を代表する銘菓。秋の味覚の王様「栗」をふんだんに使用したくうや餅。

安濃SA[上り]

伊勢路の締めくり♪ぶらり安濃横丁めぐり!

伊勢津の伊勢うどん 4食入り

¥1,050

ショッピング

営 24時間営業

伊勢の定番商品を安濃SAのオリジナルダレで開発したここならではの1品。

喰わぬなら喰わせてみせよう 伊勢津からあげ丼

¥880

お食事処 伊勢津

営 6:00~25:00

伊勢でおなじみ「伊勢津からあげ」を用い、からあげファンにはたまらない一品。

秋の味覚 釜揚げしらす定食

¥1,050

お食事処 伊勢津

営 6:00~25:00

地元三重県産の釜揚げしらすで良き旅の締めくりを!

嬉野PA[下り]

ちょっと寄り道!小さな癒し処で伊勢セレクション!

牛銀 肉みそ

¥700

ショッピング

営 7:30~19:00

松阪で老舗高級すき焼き店「牛銀」の牛肉みそ!ご飯や様々な食材にも相性の良い逸品。

てるるグッズ各種(耳かき他)

¥300~

ショッピング

営 7:30-19:00

式年遷宮記念キャラクターである『てるるちゃん』のオリジナルグッズ。

伊勢芋とろろうどん

¥550

フードコート

営 7:30-19:00

伊勢芋のとろろかけうどん ねばとろ好きにはたまらない一品。

喰わぬなら喰わせてみせよう エビフライ丼

¥680

フードコート

営 7:30~19:00

伊勢志摩の癒しのビュースポットから眺める富士山を表現した一品です。

嬉野PA[上り]

伊勢路の余韻を感じて♪ちょっと贅沢な自分土産探し!

松阪牛コロッケ(5個入り)

¥900

ショッピング

営 8:00~19:00

伊勢の高級食材「松阪牛」を使用したぜいたくなコロッケ。

喰わぬなら喰わせてみせよう 勝とろ丼セット

¥780

フードコート

営 8:00~19:00

とろろ芋の王様「伊勢芋」を使ったうどんとソースかつ丼のちょっと贅沢セット。

木香

¥1,800

ショッピング

営 8:00~19:00

三重を代表する銘木 尾鷲ヒノキを使った香り豊かな木工品です。

伊勢木綿ストール

¥8,800

ショッピング

営 8:00~19:00

柔らかい肌触りの高級伊勢木綿を使ったオリジナルのストール。

賤ヶ岳SA[下り]

歴史ロマン溢れる滋賀の秋の恵みを満喫!

和風きのこパスタ
¥850
レストラン
営 7:00~21:00

ひらたけ・なめこ・しいたけなどをタッブリ使った和風のパスタに仕上げました。「焼津産かつお」のだしの風味をきかせたソースが決め手です。



近江黒鶏のしょうゆカツ丼
¥750
フードコート
営 24時間営業

絶品の特製醤油だれをかけたやわらかい近江黒鶏のカツと甘みの増した秋の地元産大根を使用したあっさり鶏カツ丼をご賞味あれ!



黒柿
¥1,100
ショッピング
営 24時間営業



厳選した地元滋賀産の柿の皮をむき天日干しにして、自然の甘さを引き出した最高級の干し柿! 添加物は一切使用していません。

賤ヶ岳SA[上り]

郷土ゆかりの愛溢れる湖北・滋賀、秋の美味しさまるごと味わう!

湖北のそば茶
¥750
ショッピング
営 24時間営業



伊吹山の秋そばを100%使用した蕎麦茶です。香ばしくて、あたたかくしても冷たくしても美味しく味わって頂けます。

小谷城和りんごジャム
¥680
ショッピング
営 24時間営業



今秋に収穫した、古くは湖北の戦国武将 浅井長政公も食べていたとされる「和りんご」を使用して美味しい林檎ジャムを作りました。

湖北乃そば餅
¥150~
ショッピング
営 24時間営業



伊吹山のふもとで栽培したそばを使用した湖北のお菓子です。旬の栗をそば粉を加えたくずあんで包みました。

秋刀魚とキノコのスパゲティー
¥980
レストラン
営 7:00~21:00

秋の味覚を代表する秋刀魚と茸のコラボレーション。ペペロンチーノに仕上げました。



唐橋焼 ふくろうの置き物
¥1,470
ショッピング
営 24時間営業

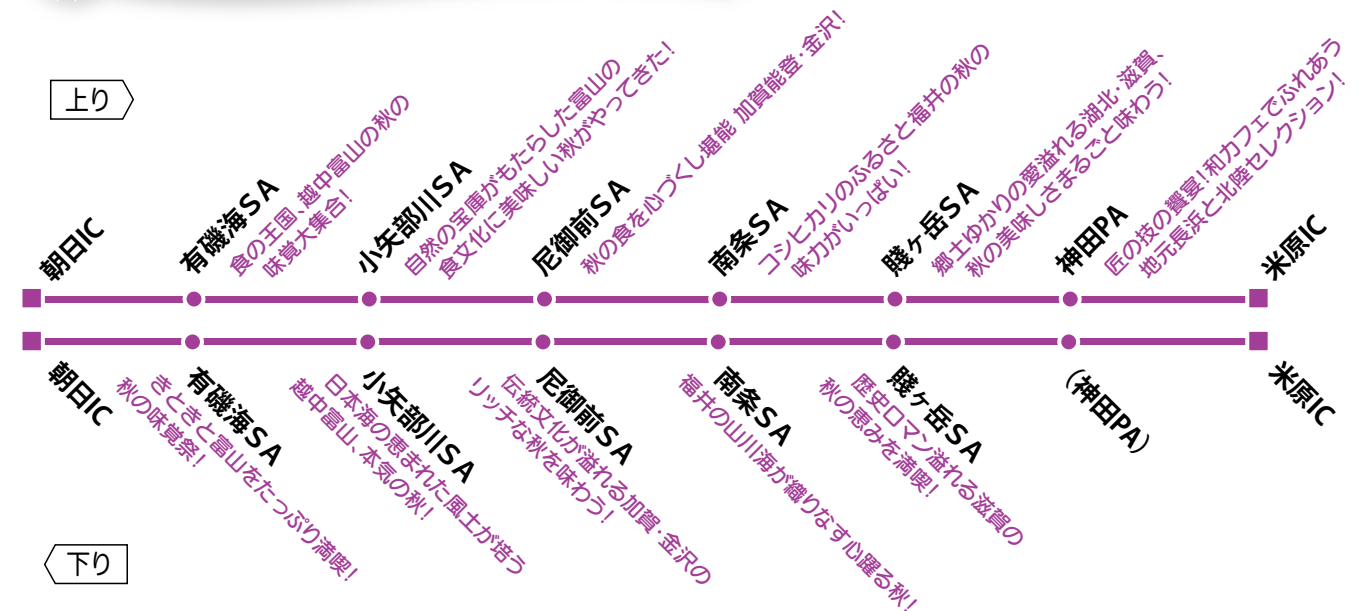
唐橋焼の特徴でもある、琵琶湖ブルーの釉薬をたっぷりと施釉することで、重厚感と高級感を出しています。



北陸道

各SA・PAキャンペーン紹介

地井対象 ...詳しくは61ページをご覧ください。



神田PA[上り]

匠の技の饗宴!和カフェでふれあう地元長浜と北陸セレクション!

ブラン・クチュールの革製品
¥1,200 ~ ¥14,800
ショッピング
営 7:30~21:30

革の素材感を感じていただける手作りの地元長浜製革雑貨



・スマホケース[大] ¥5,300
・スマホケース[小] ¥4,200

Kigumi
¥350 ~ ¥3,400
ショッピング
営 7:30~21:30

お子様にも安全・安心な地元長浜の天然木材工房の手作りの木製品



・メモフォトスタンド ¥2,600

のっぺいうどん
¥880
フードコート
営 7:30~21:30

とろみとしょうがの香りが効いた滋賀県湖北長浜の郷土の味



藤吉郎の出世草鞋カツ丼
¥880
フードコート
営 7:30~21:30

超巨大カツを匠の技で型崩れなくおいしく揚げた草鞋カツをおしゃれな器でご提供。



賤ヶ岳SA[下り]

歴史ロマン溢れる滋賀の秋の恵みを満喫!

松茸釜飯風定食
¥1,200
レストラン
営 7:00~21:00

秋の恵み、松茸が入った炊き込みご飯は、松茸の香りを存分に楽しめる期間限定メニューです。



戦国武将ブレスレット
¥1,580
ショッピング
営 24時間営業

戦国時代の名だたる武将をイメージ(金運招来・万能運上昇・恋愛成就)した家紋彫刻入りブレスレット。



南条SA[上り]

コシヒカリのふるさと福井の秋の味力がいっぱい!

こしひかりスイーツ:折り餅

¥525

ショッピング

営 24時間営業

強い粘りと爽やかな甘みが特徴のこしひかり米粉をブレンドした羽二重餅で小豆のつぶあんを包み込んだ当店オリジナルスイーツです。



福井ブルー ぐいのみ

¥10,500

ショッピング

営 24時間営業

水にぬれると美しく深い青色に変色する福井ブルーは、その古代から受け継がれてきた福井の石文化を現代に甦らせた逸品です。



こしひかりスイーツ:たまご饅頭

¥630

ショッピング

営 24時間営業

たまごの黄身あんの濃厚な旨みが特徴の当店オリジナルスイーツです。生地にはたっぷりとこしひかり米粉を練り込んでいます。



こしひかりスイーツ:チーズケーキ

¥525

ショッピング

営 24時間営業



福井生まれの品種、こしひかりの米粉を生地に使用した、しっとりとした食感とチーズの旨みが特徴の当店オリジナルスイーツです。

福井ポークの豚丼

¥1,180

ロータスダイニング

営 7:00~21:00

秋は福井ポークがさらに美味しくなる季節。きめが細かく、やわらかい良質ポークは臭みのない、ふくよかな風味をぜひお楽しみ下さい。



炙り揚げのねぎ味噌丼

¥580

ほやっ亭

営 24時間営業

消費量全国一の福井県の「厚揚げ」を秋の新米「福井コシヒカリ」のうえにのせて、ボリュームたっぷりて味も大満足な丼に仕上げました!



尼御前SA[下り]

伝統文化が溢れる加賀・金沢のリッチな秋を味わう!

金箔輪佳菓

¥1,365

ショッピング

営 24時間営業



金沢で有名な箔一オリジナル商品。ふんわりとした柔らかさを合わせた、見た目も味もとびきりの存在感に仕上がっています。

金箔栗羊羹

¥800

ショッピング

営 24時間営業

加賀百万石を象徴する金箔を練りこんで作り上げた、豪華な羊羹です。来客用、贈り物などさまざまなシーンにお勧めです。



賤ヶ岳SA[上り]

郷土ゆかりの愛溢れる湖北・滋賀、秋の美味しさまるごと味わう!

近江牛すじ丼

¥850

フードコート

営 24時間営業



近江牛のすじ肉をトロトロになるまで時間をかけて煮込みました。トッピングには秋の月見をイメージした温泉玉子。美味間違いなしです!

手ごねハンバーグのポテトチーズ焼ききのこソース

¥1,280

レストラン

営 7:00~21:00



牛肉100%ハンバーグにマッシュポテトチーズをトッピング!たっぷりの地元滋賀産きのこを使用した森林ソースでお召し上がり下さい。

南条SA[下り]

福井の山川海が織りなす心躍る秋!

はす大福

¥700

南条蔵市

営 24時間営業



全国の生産量の6割以上を占める花はすは、南条が誇る特産品です。そのはすの実を乗せた白あんの大福は薬膳菓子としてもお勧めです。

越前焼商品

¥840~

南条蔵市

営 24時間営業

越前焼は、日本6大古窯の一つであり、温かみのある風合いが特徴です。「ぐい呑み」や「焼酎カップ」などを取り揃えました。



越前和紙商品

¥210~

南条蔵市

営 24時間営業

越前和紙は1500年の長い歴史を持ち、その伝統の技術は今も継承され続けております。お土産に最適な商品を取り揃えました。



南条の田舎煮丼

¥880

越前朝食処そば街道

営 24時間営業

地元今庄の手作り「厚揚げ」と大野の秋の食材「昇竜舞茸」を煮込み、福井産「華越前米」の上にたっぷり盛り付けました。



バウムダム

¥1,100

南条蔵市

営 24時間営業

「福井のコシヒカリの米粉」をブレンドすることで、やさしい食感としっとりとしたバウムクーヘンの味をご堪能ください。



ごっついも

¥650

南条蔵市

営 24時間営業

福井県北部のあわら市の海沿いに面した富津地区が産地の「とみつ金時」を使用した風味豊かな甘さ控えめの焼き菓子です。



尼御前SA [下り]

伝統文化が溢れる加賀・金沢のリッチな秋を味わう!

九谷焼 かえる

¥2,100

ショッピング

営 24時間営業



石川の伝統工芸品「九谷焼」をかわいい置物に!「無事帰る」という語呂合わせで交通 安全などのお守りとして喜ばれています。

能登豚他人丼

¥800

フードコート

営 24時間営業



石川県でも有名なブランド豚「能登豚」とみんなが大好きな「玉子」を使用し秋の月見をイメージ!食欲の秋にふさわしいボリュームメニューです。

尼御前SA [上り]

秋の食を心づくし堪能 加賀能登・金沢!

都ばうむ

¥1,500

ショッピング

営 24時間営業

天王寺都ホテルの総料理長が監修。能登の新鮮な卵を使って丁寧に焼き、バターの風味ととろりとした食感の生地が特徴です。



箔一 金華ゴールドハンドクリーム、金華ゴールドナノローション、金華ゴールドグロス

¥1,400~

レストラン

営 7:00~22:00

女性の肌を華やかに潤す大人気の新金箔コスメです。自然派コスメとして女性に大人気商品を取り揃えました。



四季御膳(秋)

¥1,380

レストラン

営 7:00~21:00

北陸の豊富な海の幸を中心に、お造り・焼き物など4種の小鉢で楽しめるちょっと贅沢な嬉しい御膳です。



芋菓子今昔物語

¥480

レストラン

営 7:00~22:00

秋と言えば『さつまいも』。加賀野菜の五郎島金時芋を羊羹にして、カラメルゼリーや小豆などさまざまな食べ方で楽しめるスイーツです。



能登豚きのこ丼

¥880

美峰亭

営 24時間営業

秘伝のタレで調理した能登豚のロース肉ときのこのてんぷらの丼。能登豚の旨みと秋の味覚きのこの風味・食感をお楽しみください!



ほたるいかの沖漬仕立て

¥530

ショッピング

営 24時間営業

尼御前SA上り線のおすすめ!日本海でとれたホタルイカと能登のいしり(魚醬)をつかった沖漬けです。



加賀梨(高村梨園)

¥1,050

ショッピング

営 24時間営業

梨は鮮度が命!尼御前SAすぐ近くの高村梨園の採れた加賀梨を期間限定で販売しています。加賀の隠れ名産梨です。



小矢部川SA [下り]

日本海の恵まれた風土が培う越中富山、本気の秋!

能登栗饅頭 (12個入り)

¥630

ショッピング

営 24時間営業

栗の形のお饅頭の中に能登栗あんを詰め、ほっくり焼き上げました。味わいのある本格派栗饅頭です。



柚子きんつば (9個入り)

¥1,050

ショッピング

営 24時間営業

石川といえはきんつばが名産。さわやかな柚子の香りとあっさりとした甘み特徴の素朴で美味しい柚子きんつばです。



メルヘンポーク生姜焼き

¥1,100

レストラン

営 7:00~22:00

富山のブランド豚「メルヘンポーク」をボリュームたっぷり生姜焼きに。「豚汁」も付いてこれ1食でおなか一杯になります。



富山味紀行

¥1,100

レストラン

営 7:00~22:00

「ます寿し」に「白えびのかき揚げ」、「ほたるいか」と、三大富山名産を一度に食べられる満足メニューです。



ますいくら丼

¥750

フードコート

営 24時間営業

富山県でも有名な「ますの寿し」で使用する「ますの身」と海鮮「いくら」を秋の新米「富山産のコシヒカリ」にのせた贅沢な丼です!



ぼち香 秋

1個¥315、2個¥525

ショッピング

営 24時間営業

加賀友禅柄の薄型香り袋の「ぼち香」は、お財布やバックに忍ばせると、ほど良いよい香りが漂います。



小矢部川SA [上り]

自然の宝庫がもたらした富山の食文化に美味しい秋がやってきた!

星の恋人バームクーヘン

¥1,050

ショッピング

営 24時間営業

富山県産米粉を100%使用し、一層ごと丁寧に焼きあげた当店オリジナルのスイーツです。一度食べたら止まらない癖になるバームクーヘンです。



笹の葉寿司

¥1,100

ショッピング

営 24時間営業

ハラミの脂ののった鮭などを使用し、また、豊かな笹の香りが風味を添える、当店オリジナルの笹の葉寿司です。



健康にぎり玉 ¥850

健康ツボ押し棒 ¥1,050円

ショッピング

営 24時間営業

地元庄川の木工職人が1つ1つ手作りした、手のひらサイズのツボ押し健康グッズです。



秋の味覚膳

¥1,300

レストラン

営 7:00~22:00

自家製鱈の寿しと鱈いくら寿しに冷たいざるそばが付いた自慢の味覚御膳です。北陸産の山芋の食感もお楽しみいただけます。



いくらと紅ずわいがに丼

¥1,360

レストラン

営 7:00~22:00

新鮮でおいしい海の幸 紅ずわい蟹といくらがたっぷりのった海鮮好きの人にはたまらない贅沢な丼です。是非お召し上がりください。



かに月見丼セット

¥750

フードコート

営 24時間営業

北陸の秋冬といえば、やっぱり「かに」!たっぷりの「紅ズワイガニの身」の上に「とろろ芋」をかけ、うずらのたまごで秋のお月見に見てました。



買い物して ガソリン割引券を もらおう！

割引券

秋のGSキャンペーン実施中



全SA等のレストラン、ショッピングコーナーにて1会計あたり1,000円(税込)以上
ご利用の方に、**200円分(税込)のガソリン割引券**をプレゼント！

対象期間：2013年10月1日(火)～12月1日(日) 配布箇所：全SAレストラン、ショッピングコーナー
(コンビニエンスストア、やさい村、宝くじ売り場、専門店を除く)

ご利用可能箇所：中日本エクシス管内SA・PAのガソリンスタンド(セルフサービス店は除く)

ご利用期限：2013年12月15日(日)

※本割引券のみでの給油はご利用いただけません※1回の給油につき、1台1枚のみご利用いただけます※現金給油のみご利用いただけます

※ハイオク、レギュラー給油のみご利用いただけます※他の割引券とは併用できません※給油の前に本券をスタッフにご提示ください

※セルフサービス店では、本割引券はご利用いただけません※レシート合算による割引券配布はいたしません

お問い合わせ：「秋のわくわくハイウェイキャンペーン」事務局 電話：052-218-8944 受付時間：平日9:00～17:00(土日祝日除く)



ラーメン王座決定戦

麺、スープ、具材…。一つ一つに作り手の
こだわりと情熱が注がれる、新作メニュー。
その土地土地の個性豊かな24品の中から
真のラーメン王者を決める、熱い闘いが
はじまっています。その運命を握るのは、あなたの
一票です。ラーメン王座決定戦にエントリーした
24品の中から「これは美味しい」と思うラーメンに投票、
応募してください。応募した方の中から抽選で、
グルメな賞品をプレゼントいたします。

- ・石川PA(上・下) ・境川PA(上・下) ・諏訪湖SA(下り)
- ・談合坂SA(上・下) ・双葉SA(上・下) ・辰野PA(上り)
- ・谷村PA(上・下) ・八ヶ岳PA(上・下) ・みどり湖PA(上・下)
- ・初狩PA(上・下) ・中央道原PA(上・下) ・梓川SA(上・下)
- ・釈迦堂PA(上・下)

地井(秋バージョン)

北陸ならではの食材を用いた北陸道限定の
ご当地どんぶりです。
石川県の能登郡を使用した「能登豚さのこ井」や、
富山県のブランド牛「氷見牛」を使用した
「氷見牛ハンバーグときのこ月見井」をはじめ、
秋に旬を迎える地元食材をふんだんに使用した
食欲の秋にぴったりの絶品どんぶりを取り揃えました。
また、期間中にキャンペーン対象の「地井(秋バージョン)」を
召し上がっていただいたお客さまを対象に抽選で
絶品能登グルメをプレゼントいたします。

- ・女形谷PA(上・下) ・尼御前SA(上・下)
- ・有磯海SA(上・下) ・北鱒江PA(上・下)
- ・呉羽PA(上・下) ・南条SA(上・下)
- ・小矢部川SA(上・下) ・杉津PA(上・下)
- ・不動寺PA(上・下) ・腰ヶ岳SA(上・下)
- ・徳光PA(上・下)

「戦めし井」とは

平成「戦国時代」を生きたサムライ達(サラリーマンや
トラックドライバーなど)のために地理的な歴史や風土を
活かし、戦国をテーマとした「がっつり」、「たっぷり」な「井」
全53品をご用意しました。
織田信長など戦国時代に活躍した6武将それぞれが
6エリアに陣を置き、新たに開発した「戦めし」を積極的に
販売することで天下統一(購買率1位)を目指します。
「腹がへっては戦ができません」。サムライの皆様
ぜひ戦の前に腹ごしらえを！

- ・安濃 SA(上・下) ・尾張一宮 PA(上・下) ・亀山 PA(上・下)
- ・嬉野 PA(上・下) ・東郷 PA(上・下) ・恵那峡 SA(上・下)
- ・奥伊勢 PA(上・下) ・上郷 PA(上・下) ・屏風山 PA(下り)
- ・虎渓山 PA(上り) ・美合 PA(上・下) ・養老 SA(上・下)
- ・内津峠 PA(上・下) ・赤塚 PA(上・下) ・伊吹 PA(上・下)
- ・関 SA(上り) ・小黒川 PA(上・下) ・多賀 SA(上り)
- ・長良川 SA(下り) ・駒ヶ岳 SA(上・下) ・EXPASA 多賀(下り)
- ・守山 PA(上・下) ・神坂 PA(上・下) ・神田 PA(上・下)
- ・EXPASA 御在所(上・下)
- ・大山田 PA(上・下)

秋のわくわくハイウェイキャンペーンでは、
「戦めし井」「地井」「ラーメン王座決定戦」など
エリアごとに個性豊かなご当地グルメが登場！
ドライブしながら、食欲の秋を満喫しよう！

まだある！
とっておき情報

有磯海SA[下り]

きときと富山をたっぷり満喫！秋の味覚祭！

ホテルニューオータニリーフパイ(12枚入)

¥1,995

ショッピング

営 24時間営業

ホテルニューオータニのオリジナルリーフパイ。手間
暇かけた手作りの味、歯ざわりもサクッとしたアーモ
ンドとフレッシュバターの風味豊かな商品です。



五十六カレー+戦食ごはん

¥800

ショッピング

営 24時間営業

ニューオータニ長岡のシェフが旧海軍で愛
された味をベースに越後名産マイタケを主
材に使いグルメなカレーに仕上げました。



ほたるいかまんじゅう

¥780

ショッピング

営 24時間営業

本場、滑川産ほたるいかの乾燥粉末を使用し
た、やさしい味わいとほのかな磯の香りが楽し
める当店限定のオリジナルのおまんじゅうです。



立山のぐい呑

¥3,990

ショッピング

営 24時間営業

富山県が誇る日本3名山のひとつ立
山連峰をモチーフにした錫100%の
ぐい呑です。



有磯海SA[上り]

食の王国、越中富山の秋の味覚大集合！

氷見牛ハンバーグときのこの月見井

¥800

家持庵

営 24時間営業

富山のブランド牛「氷見牛」をハンバーグに仕
立てました!!秋のきのこ、卵を真ん中にトッピ
ングし秋の「月見」スタイルに仕上げています。



高岡漆器(盃) ほたるいか(貝入)黒

¥5,250

ショッピング

営 24時間営業

ガラスの透明感と漆(高岡漆器)の温もり
に加え、日本酒を注ぐことで螺鈿(ラデン)
(あわび貝)の輝きがより一層強まります。



氷見牛と名水ポークのとまとシチュー

¥1,800

レストラン

営 7:00～21:00

目にも華やかな旬の野菜と「氷見牛ミート
ローフ」「黒部名水ポーク」は、素材にこだ
わった富山ならではの一品です。



白えび物語

¥1,000

レストラン

営 7:00～21:00

ふっくらとした富山の新米御飯に、「富
山湾の宝石」として知られる「白海老」
のサクサクから揚げをのせました。



新鮮かにサラダ丼

¥780

越中亭

営 24時間営業

北陸の秋冬といえはやっぱり新鮮カニ!!朝ゆ
でのかにの身ぬきを使った贅沢な丼です。果
汁ドレッシングでサッパリとした味わいです。



秋の井 秋味

¥1,200

つるぎ

営 7:00～21:00

秋鮭(塩麹漬け)を焼きほぐし、イクラ、ウニトロなど秋の味覚を富山県産コシ
ヒカリのお米の上に乘せております。特製ウニソースでお召上がりください。



メルヘンポークのチーズカツレツ

¥1,250

つるぎ

営 7:00～21:00

富山県産のブランドポーク「メルヘンポーク」は、
特に脂が甘くて肉質が柔らかいことが特徴です。
きのこソースと一緒に召上がりください。



対象商品を含むお買い上げ1会計につきスタンプを1個押印。賞品応募に必要なスタンプを集めて必要事項をご記入の上、応募箱にてご応募ください。

※応募用紙は、お会計の前に必ず提示してください。お会計後のスタンプ押印はお受けいたしません。※応募用紙1枚につき1口の応募となります。※レシート含算によるスタンプ押印はお受けいたしません。※お客様の個人情報につきましては、本キャンペーン抽選・賞品発送にのみ使用いたします。

キャンペーン実施期間：2013年10月1日(火)～2013年12月1日(日)
応募締切：2013年12月1日(日)
厳選な抽選の上、商品の発送をもって発表にかえさせていただきます。賞品の発送は、2014年1月下旬を予定しております。

▼太枠内をご記入ください

フリガナ	生年 月日	西暦 年 月 日生
お名前	性 別	男 ・ 女
ご住所	※アパート・マンション名など正確にご記入ください。 都道府県 市区	
TEL	☎ () - ※商品の発送に必要ですので、必ずご記入ください。	

▼ご希望のプレゼントにどれか1つに○印をし、以下のアンケートにお答えください。

A賞	松阪牛サーロインステーキ	C賞	眠れる森の美女(500ml×24本)
B賞	あわび「煮貝」	D賞	ハローキティ高速道路マップレジャーシート

Q1 ご職業は？ 1.職業ドライバー 2.会社員(1.以外の方) 3.自営業・会社役員
4.主婦 5.学生 6.無職 7.その他()

Q2 このキャンペーンに参加することを考慮して商品を購入されましたか？ 1.はい 2.いいえ

Q3 このキャンペーンについてのご意見・ご希望をお聞かせください。
()

お問い合わせ先
お問い合わせ：「秋のわくわくハイウェイキャンペーン」事務局 電話：052-218-8944 受付時間：平日9:00～17:00(土日祝日除く)

豪華賞品が当たる
スタンプ
ラリー
に参加しよう！

スタンプ 1	スタンプ 2 D賞に応募可	スタンプ 3 C賞に応募可
スタンプ 4 B賞に応募可	スタンプ 5 B賞に応募可	スタンプ 6 A賞に応募可
スタンプ 7 A賞に応募可		

秋のわくわく ハイウェイキャンペーンで 豪華なプレゼントが、 当たる！

キャンペーン期間中、絶品グルメやおでかけグッズなどが当たる、
プレゼント企画が目白押し！SA・PAでお買い物やお食事を楽しみながら、
スタンプやシールを集めて応募しよう。



！
応募用紙はこちら

秋のわくわくハイウェイキャンペーン スタンプラリー

各SA・PAに、この秋限定のグルメやお土産が登場。
スタンプを集めながら秋のおでかけを楽しもう！

応募方法：対象商品をお買い上げ1会計につき、スタンプラリー専用応募用紙へスタンプを1つ押印します。
各賞の必要スタンプ分を専用応募用紙に集めて、施設内に設置されている応募箱に投函

応募期間：2013年10月1日(火)～2013年12月1日(日)

実施箇所：本冊子記載エリアのレストラン、フードコート、ショッピングコーナー
(コンビニエンスストア、カフェ、温浴施設など「秋のわくわくハイウェイキャンペーン」対象商品の取り扱いがない店舗は除く)

当選発表：1月下旬ごろ、厳正なる抽選の上、賞品の発送をもって代えさせていただきます。

このマークを
さがそう



「ラーメン王座決定戦」専用応募用紙

応募シールを貼ってください。

右のスペースに応募シールを貼ってください。
応募シールは、対象のラーメンをご購入時に一緒に配布されます。
応募シール1枚にて応募可能です。

あなたの選ぶ
NO.1ラーメンは？

※番号をご記入ください

希望
賞品

A賞 B賞 C賞

ラーメン王座決定戦に参加するために対象ラーメンを召し上がりましたか？ はい・いいえ

[投票&プレゼント応募締め切り] 2013年 12月 3日(火)
抽選は各締め切り内にご応募いただいた方を対象に、2013年12月下旬頃行います。
厳正なる抽選の上、ご当選者を決定いたします。

フリガナ	性別	男 ・ 女
お名前	都道府県	市区郡
ご住所	アパート・マンション名	
電話番号	※賞品発送に必要なため、必ずご記入ください。	
E-mail	※当社メールマガジンをご希望の方はアドレスをご記入ください。(PHSのアドレスはご登録出来ません)	

※応募の際にご記入頂いた個人情報については、中日本エクスス㈱八王子支店が賞品の発送などの本キャンペーンに必要な範囲内でのみ活用させていただきます。

※当該業務の委託に必要な範囲内で委託先に提供する場合を除き、ご記入いただいた個人情報をお客さまの許諾なく第三者に提供することはありません(法令等により開示を求められた場合は除く)。)。なお、賞品の発送に際しては、ご記入いただいた個人情報を賞品発送業務のため配送業者等に提供し、お届けいたしますので予めご了承ください。

お問い合わせ
中日本エクスス株式会社 八王子支店
TEL:042-621-1301 受付時間：平日 9:00～17:00 ※土日祝日除く

「地丼ぶらりー」専用応募用紙

スタンプ 1	スタンプ 2 C賞に応募可	スタンプ 3
スタンプ 4 B賞に応募可 &Wチャンス	スタンプ 5	スタンプ 6 A賞に応募可

●A賞…スタンプ6つ
●B賞…スタンプ4つ以上
●C賞…スタンプ2つ以上
スタンプ4つ以上で自動的にWチャンスに応募!!

ご希望の
商品をご記入
ください。

賞

フリガナ	性別	男 女
お名前	〒	
ご住所	年齢	歳
電話番号		

※いただいた個人情報は、当該キャンペーンにのみ利用させていただきます。

期間中、北陸自動車道の各SA・PAにてキャンペーン対象の「地丼」をお食事いただいた方に、
井1杯につきスタンプ1個を「専用応募用紙」に捺印いたします。ご希望の賞の応募に必要なスタンプを集めていただき、お名前・ご連絡先などの必要事項をご記入の上、「専用応募箱」に投函ください。抽選で「食の宝庫・能登の里山海グルメ」をプレゼントいたします。

お問い合わせ 中日本エクスス(株) 金沢支店
Tel.076-214-3802 http://www.c-nexco.co.jp/sapa/

地丼ぶらりー

北陸のご当地どんぶり
「地丼」を食べて
スタンプを集めよう！



応募方法：対象の「地丼(秋バージョン)」を購入すると、
「地丼」1杯につきスタンプを1つ押印します。
各賞の必要スタンプ分を専用応募用紙に集めて、
施設内に設置されている応募箱に投函

応募期間：2013年10月1日(火)～2013年11月30日(土)

実施エリア：女形谷PA(上・下) 不動寺PA(上・下) 南条SA(上・下)
有磯海SA(上・下) 徳光PA(上・下) 杉津PA(上・下)
呉羽PA(上・下) 尼御前SA(上・下) 賤ヶ岳SA(上・下)
小矢部川SA(上・下) 北鯖江PA(上・下)

当選発表：1月中旬ごろ厳正なる抽選の上、賞品の発送をもって代えさせていただきます。

ラーメン王座決定戦

「美味しい!」ラーメンに
投票して、グルメな
商品を当てよう！

応募方法：対象メニューを購入し、応募シールを入手。
専用応募用紙の指定スペースにシールを
貼って、施設内に設置されている応募箱に投函。

応募期間：2013年10月1日(火)～2013年12月1日(日)

当選発表：12月中旬ごろ厳正なる抽選の上、賞品の発送をもって代えさせていただきます。



ラーメン王座決定戦
投票対象商品

あなたは、
どのラーメンを選ぶ？

左の応募用紙に番号を
記入して投票しよう。

- | | | | | | |
|-----------------------------------|-----------------------------------|---|------------------------------|--------------------------------|--------------------------------|
| 01 青梅豚の唐揚げ
スタミナラーメン
石川PA(上) | 02 辛味ねぎ味噌
ラーメン
石川PA(下) | 03 汁なし 龍担麵
(担々麵)
談合坂SA(上) | 04 薬膳 コラーゲン
談合坂SA(下) | 05 富士山雲海
ラーメン
谷村PA(上) | 06 黒富士ラーメン
富田PA(下) |
| 07 峠の味噌ラーメン
初狩PA(上) | 08 とん辛ラーメン
(焼岩ラーメン)
初狩PA(下) | 09 釈迦堂エビ塩ラーメン
(甲斐サモーン入り)
釈迦堂PA(上) | 10 俺のつけめん
釈迦堂PA(下) | 11 さっぱり野菜
塩ラーメン
境川PA(上) | 12 香味竜田塩
ラーメン
境川PA(下) |
| 13 勤助辛味噌肉
ラーメン
双葉SA(上) | 14 三元豚の
ねぎ塩ラーメン
双葉SA(下) | 15 甲斐の舞茸
らーめん
八ヶ岳PA(上) | 16 山脈塩野菜
ラーメン
八ヶ岳PA(下) | 17 みそチャーシュー
メン
中央道原PA(上) | 18 味噌坦々麵
中央道原PA(下) |
| 19 辛豚骨煮干
ラーメン
諏訪湖SA(下) | 20 鶏そば
辰野PA(上) | 21 おじり
すんきラーメン
みどり湖PA(上) | 22 てんたまらうめん
みどり湖PA(下) | 23 俺の信州味噌
ラーメン
梓川SA(上) | 24 奥信濃の
田舎味噌ラーメン
梓川SA(下) |

豪華賞品が当たる スタンプラリーに応募しよう!

応募対象商品を購入して
スタンプを集めると、絶品グルメやおでかけグッズが当たる!

※商品写真はイメージです

A賞(スタンプ7個)

松阪牛サーロイン
ステーキ 170g×2枚

5名様



B賞(スタンプ5個)

あわび「煮貝」

10名様



C賞(スタンプ3個)

眠れる
森の美女
(500ml×
24本セット)

50
名様

D賞(スタンプ2個)

ハローキティ高速道路
マップレジャーシート

300
名様

応募方法

期間中、応募対象商品をお買い上げ1会計につき、スタンプラリー専用応募用紙へスタンプを1個押印いたします。
ご希望の応募個数に必要な数のスタンプがたまったら、必要事項をご記入の上、店内に設置してある応募箱に投函してください。

応募期間

2013年10月1日(火)～2013年12月1日(日)

当選発表

1月下旬ごろ、厳正なる抽選の上、賞品の発送をもって代えさせていただきます。

「地井ぶらりー」専用応募用紙

地井ぶらりー

北陸自動車道

上下線SA・PA 22箇所で開催!

●期間 / 2013

10.1(火)▶11.30(土)

地井を食べて
スタンプを
集めよう!

抽選で、絶品!能登グルメをプレゼント!

A賞

抽選で
2名様

能登産
ズワイガニ &
香箱蟹
詰め合わせセット

スタンプ6個

B賞

抽選で
5名様

能登牛すき焼き肉
(約500g)

スタンプ4個以上

C賞

抽選で
10名様

能登ひかり
(10kg)

スタンプ2個以上

さらに!
Wチャンス
スタンプ4個以上

抽選で10名様に、JCBギフトカード
10,000円分 が当たる!

「ラーメン王座決定戦」専用応募用紙

あなたが決める、美味しいラーメンNo.1

ラーメン王座決定戦

開催期間 2013年 10.1(火)→12.1(日)

Step1

応募シール
入手

ラーメン王座決定戦
対象メニューを購入し、
応募シールを入手。

Step2

応募用紙を
用意

この専用応募用紙を
切り取り、指定スペースに
シールを貼る。

Step3

投函

必要事項をご記入の上、
施設内に設置されている
応募箱に投函。

旨

「美味しい!」ラーメンに投票して、
グルメな賞品を当てよう!!

A賞

抽選 10名様

甲州ワインビーフ+
ハイウェイお買い物券3,000円分

ワイン王国山梨が生み出した牛肉です。ワインを搾って残ったブドウ粕を飼料として、小林牧場が山梨の落ちあふれる自然の中で丹念に育て上げました。(200g×3枚)



B賞

抽選 20名様

名古屋コーチン水炊鍋+
ハイウェイお買い物券2,000円分

日本3大地鶏のひとつ、名古屋コーチンの美味しさを家族で楽しめる水炊鍋です。(容量は3～4人前)



C賞

抽選 30名様

紀宝産こしひかり(5kg)

三重県紀宝町産のコシヒカリ100%です。有機質飼料を使い大切に育てあげた自信の品です。昔ながらの噛めば甘いお米を一度ご賞味ください。

