

【資料・詳細】

今回のお盆は、期間全体での本線日平均断面交通量は昨年度に比べ約3%の増加となりました。料金所の出入利用台数は昨年度に比べ約5%の増加となりました。

- ① 北陸地方〔富山県・石川県・福井県〕の高速道路における日平均断面交通量は、昨年度の約38,800台に対して約40,100台と約3%増加となりました。路線別では、北陸道が昨年度約41,800台に対し約43,100台と約3%の増加、東海北陸道が昨年度約12,200台に対し約12,800台と約5%の増加となりました。
- ② 当該期間中において本線日平均断面交通量がピークとなった日は8月14日(水)で上下線合計約44,500台でした。方向別では、下り線のピークは8月14日(水)で約22,400台、上り線のピークは8月16日(金)で約22,800台でした。(昨年度は上下線合計が8月11日(土)で約46,500台、方向別では下り線が8月11日(土)で約24,500台、上り線が8月15日(水)で約22,300台でした。)
- ③ 北陸地方〔富山県・石川県・福井県〕における通行止めは8月11日(日)北陸道 上り線 武生 IC～敦賀 IC間の事故通行止め(通行止時間 13:00～16:05 延べ時間 3:05)の1件でした。(昨年度は8月11日(土)北陸道 上り線 朝日 IC～黒部 IC間の事故通行止め(通行止時間 15:10～18:45 延べ時間 3:35)の1件でした。)
- ④ 北陸地方〔富山県・石川県・福井県〕における延長1km以上の渋滞発生は17件でした。最大渋滞長については、北陸道で8月18日(日)上り線 小河トンネル付近を先頭に交通集中及び故障車により約12kmでした。(昨年度の延長1km以上の渋滞は8件、最大渋滞長は、8月11日(土)北陸道 上り線 黒部川橋付近を先頭に事故及び交通集中により約7km)

主な区間の日平均断面交通量(台/日)

道路名	区間	2012年度	2013年度	昨年比
北陸道	木之本～敦賀	46,200	48,600	105%
北陸道	鯖江～福井	48,500	50,000	103%
北陸道	金沢東～金沢森本	40,000	41,100	103%
北陸道	富山西～富山	40,900	42,500	104%
東海北陸道	白川郷～五箇山	11,700	12,300	105%

※交通量計測機による速報値

主なインターチェンジの日平均利用台数(台/日)

道路名	IC	2012年度	2013年度	昨年比
北陸道	敦賀	25,900	27,900	108%
北陸道	福井	11,000	11,400	104%
北陸道	金沢西	22,000	22,600	103%
北陸道	富山	20,100	21,000	104%

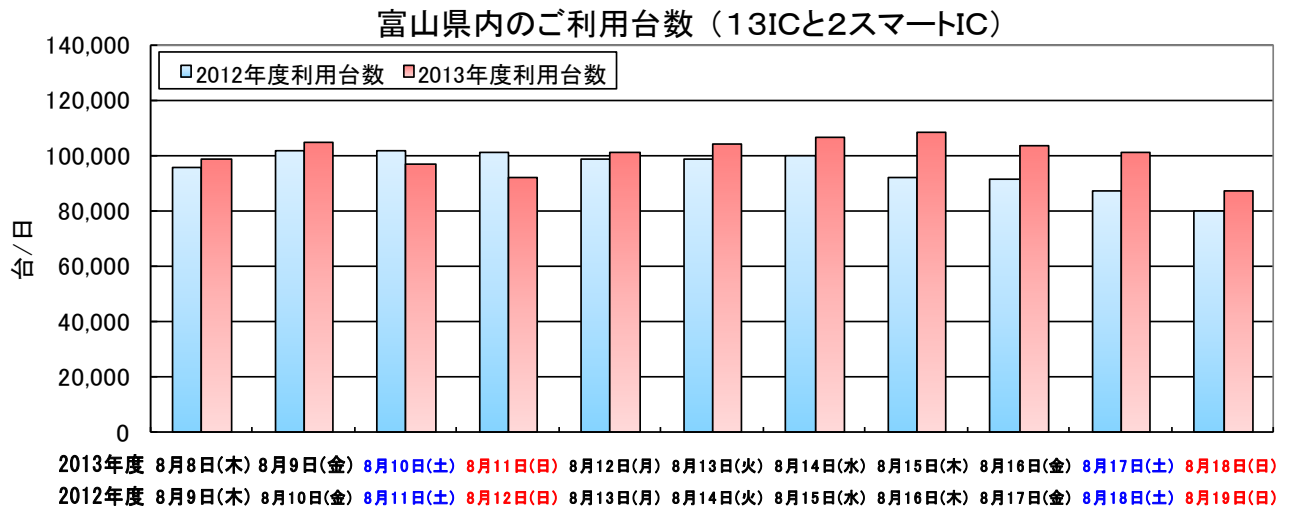
※利用台数は料金所の出入利用台数

曜日配列と天候

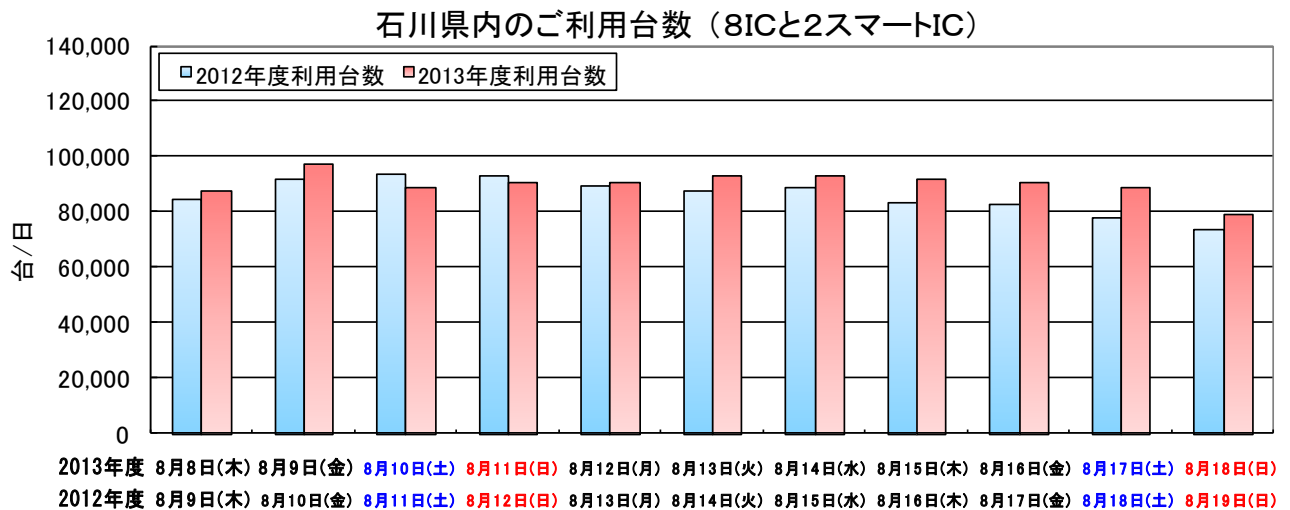
年度	8月8日	8月9日	8月10日	8月11日	8月12日	8月13日	8月14日	8月15日	8月16日	8月17日	8月18日
2013	木 	金 	土 	日 	月 	火 	水 	木 	金 	土 	日
年度	8月9日	8月10日	8月11日	8月12日	8月13日	8月14日	8月15日	8月16日	8月17日	8月18日	8月19日
2012	木 	金 	土 	日 	月 	火 	水 	木 	金 	土 	日

※ 天候は金沢市における15時時点のもの

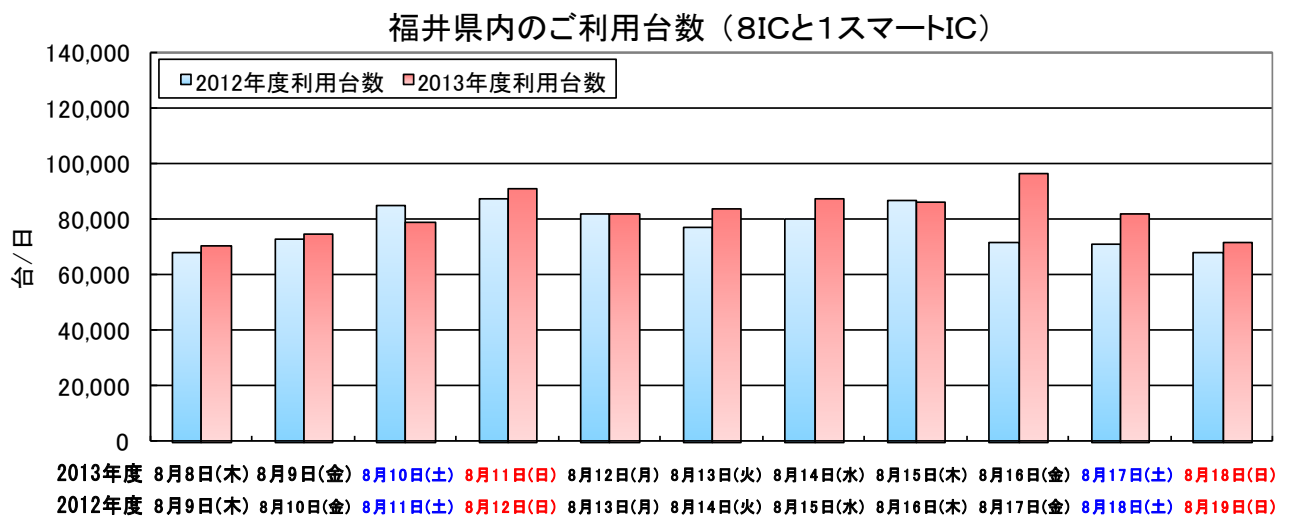
◆各県の料金所のご利用台数（出入り合計）



富山県内の期間中合計は昨年度の約 1,052 千台に対して 1,105 千台と約 5%増加



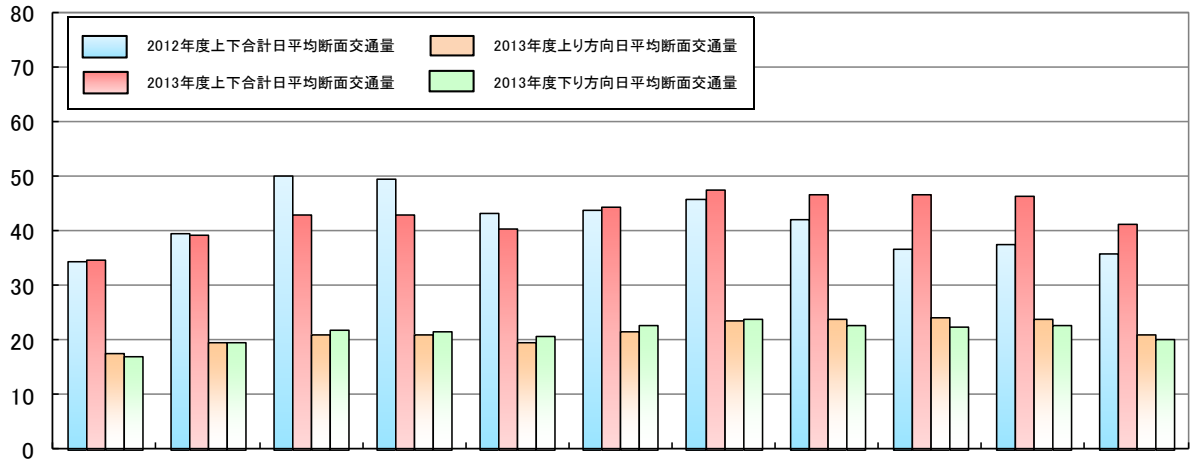
石川県内の期間中合計は昨年度の約 949 千台に対して 994 千台と約 5%増加



福井県内の期間中合計は昨年度の約 853 千台に対して 907 千台と約 6%増加

〔千台/日〕

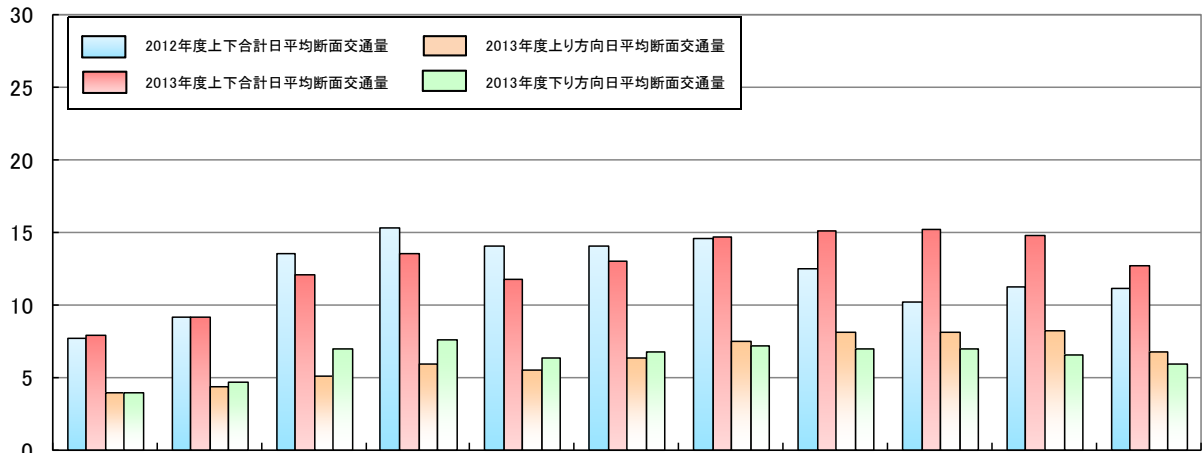
北陸自動車道の日平均断面交通量



2013年度 8月8日(木) 8月9日(金) 8月10日(土) 8月11日(日) 8月12日(月) 8月13日(火) 8月14日(水) 8月15日(木) 8月16日(金) 8月17日(土) 8月18日(日)
 2012年度 8月9日(木) 8月10日(金) 8月11日(土) 8月12日(日) 8月13日(月) 8月14日(火) 8月15日(水) 8月16日(木) 8月17日(金) 8月18日(土) 8月19日(日)

〔千台/日〕

東海北陸自動車道の日平均断面交通量



2013年度 8月8日(木) 8月9日(金) 8月10日(土) 8月11日(日) 8月12日(月) 8月13日(火) 8月14日(水) 8月15日(木) 8月16日(金) 8月17日(土) 8月18日(日)
 2012年度 8月9日(木) 8月10日(金) 8月11日(土) 8月12日(日) 8月13日(月) 8月14日(火) 8月15日(水) 8月16日(木) 8月17日(金) 8月18日(土) 8月19日(日)

金沢支社管内の渋滞発生状況(1km以上)

No.	月日	曜日	方向	道路名	区間	渋滞先頭 (先頭KP)	ピーク時渋滞長	ピーク時刻	渋滞原因	県
1	8月10日	土	下り	北陸自動車道	木之本→敦賀	トネ 刀根PA付近 37.5	3km	14時頃	事故	滋賀県および 福井県
2	8月10日	土	下り	北陸自動車道	砺波→小杉	タカオカ 高岡PA付近 214.8	2km	19時頃	事故	富山県
3	8月11日	日	上り	北陸自動車道	福井→武生	タケフ 武生IC付近 80.6	7km	16時半頃	事故	福井県
4	8月11日	日	上り	北陸自動車道	鯖江→今庄	ヒノ サン 日野山TN付近 75.9	7km	17時頃	交通集中	福井県
5	8月11日	日	上り	北陸自動車道	今庄→木之本	オゴ 小河TN付近 44.7	5km	18時半頃	交通集中	福井県
6	8月11日	日	上り	北陸自動車道	今庄→敦賀	イマジョウ 今庄TN付近 63.7	4km	18時半頃	交通集中	福井県
7	8月11日	日	上り	北陸自動車道	今庄→敦賀	ハバラ 葉原TN付近 54.0	3km	18時半頃	交通集中	福井県
8	8月14日	水	上り	北陸自動車道	今庄→木之本	オゴ 小河TN付近 43.5	10km	17時半頃	事故および交通集中	福井県
9	8月15日	木	上り	北陸自動車道	今庄→木之本	オゴ 小河TN付近 44.6	6km	17時頃	交通集中	福井県
10	8月16日	金	上り	東海北陸自動車道	五箇山→白川郷	シラカワゴウ 白川郷IC付近 142.5	2km	14時半頃	故障車および交通集中	富山県
11	8月16日	金	上り	北陸自動車道	今庄→敦賀	イマジョウ 今庄TN付近 63.0	4km	16時頃	交通集中	福井県
12	8月16日	金	上り	北陸自動車道	武生→今庄	ヒノ サン 日野山TN付近 76.2	11km	17時半頃	交通集中	福井県
13	8月16日	金	上り	北陸自動車道	今庄→敦賀	ハバラ 葉原TN付近 54.3	10km	18時半頃	交通集中	福井県
14	8月17日	土	上り	北陸自動車道	今庄→敦賀	ハバラ 葉原TN付近 54.0	1km	16時半頃	交通集中	福井県
15	8月17日	土	上り	北陸自動車道	敦賀→木之本	オゴ 小河TN付近 44.6	2km	17時頃	交通集中	福井県
16	8月18日	日	上り	北陸自動車道	今庄→敦賀	オッサカ 越坂TN付近 52.0	9km	16時半頃	事故および交通集中	福井県
17	8月18日	日	上り	北陸自動車道	今庄→木之本	オゴ 小河TN付近 44.0	12km	20時半頃	交通集中および故障車	福井県

記号の説明 IC:インターチェンジ JCT:ジャンクション SA:サービスエリア PA:パーキングエリア TN:トンネル