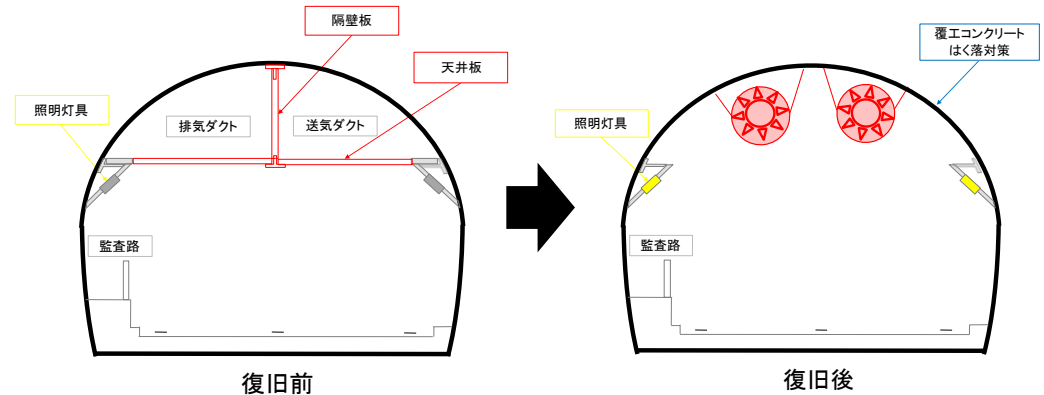


# 笹子トンネル(上り線)復旧工事の概要

## ▼今回の主な工事の内容

工事内容		概算数量	単位
天井板撤去	天井板	7,400	枚
	隔壁板	3,600	枚
覆工コンクリートはく落対策		4,417	m
換気設備設置(ジェットファン)		6	基
連絡路・センターライン撤去(対面通行区間)		8	km

## ▼トンネル内工事のイメージ



## ▼復旧概要

