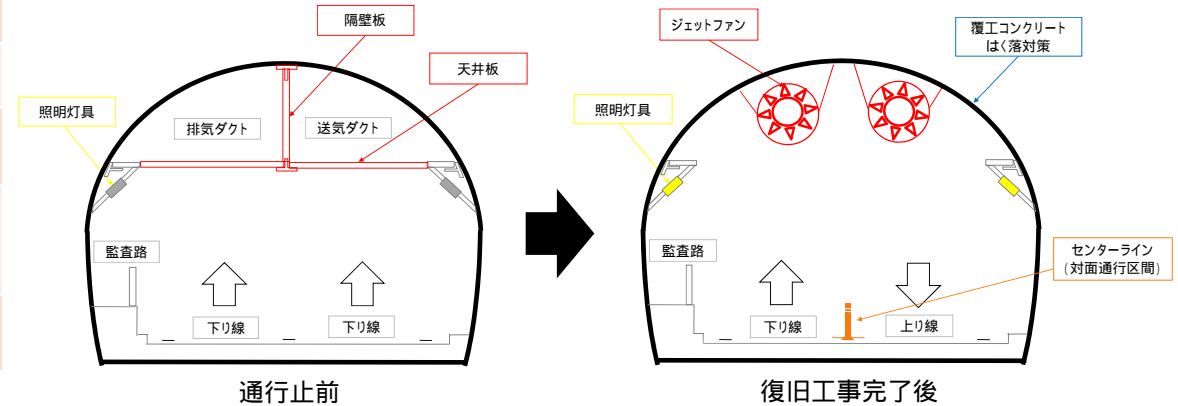


笹子トンネル(下り線)復旧工事の概要

今回の主な緊急工事の内容

工事内容		概算数量	単位
天井板撤去	天井板	7,500	枚
	隔壁板	3,600	枚
覆工コンクリートはく落対策		4,414	m
ジェットファン(大型送風機)による換気方法への変更		8	基
センターライン(対面通行区間)		8	km

トンネル内工事のイメージ



対面通行区間の概要

