

【別紙-5】 年末年始時期におけるお客さまサービスの取り組み

駐車場整理員の配置



仮設トイレの設置



渋滞後尾への追突注意喚起対策

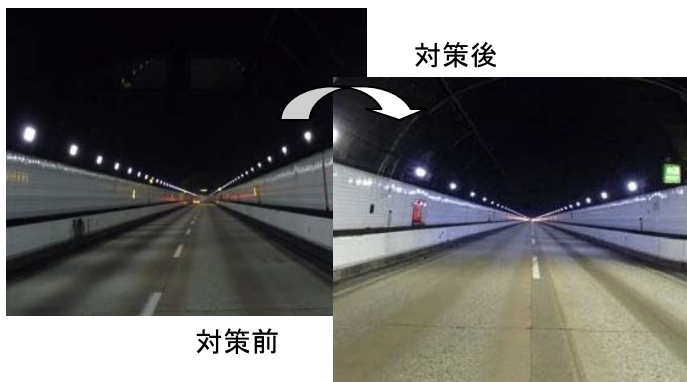


上り坂等での速度低下注意喚起対策



※法で定められた範囲内での速度回復をお願いします

トンネル照明の照度アップによる暗がりや圧迫感緩和



大型車駐車ますの確保



【別紙－6】 年末年始時期の混雑対策予定

項目	主な対策	単位	今年	昨年	倍率
本線部	①上り坂等での速度低下注意喚起対策	箇所	62	56	1.11
	②トンネル照明の照度アップによる暗がりや圧迫感の緩和	箇所	6	9	0.67
	③渋滞後尾への追突注意喚起対策	箇所	52	44	1.18
休憩施設部	④休憩施設等での駐車場整理員の配置	延べ人・日	1,946	2,310	0.84
	⑤仮設トイレの設置	基	154	169	0.91
	⑥大型車駐車を確保	箇所	29	33	0.88

混雑対策数量の対前年比較(比率)

