

東日本高速道路株式会社
 中日本高速道路株式会社
 西日本高速道路株式会社
 本州四国連絡高速道路株式会社

**2009 年度 年末年始期間の高速道路における渋滞予測と対策について
 【全国版】**

～ 1月4日と5日も休日特別！ 年始の渋滞を避けた分散利用を ～

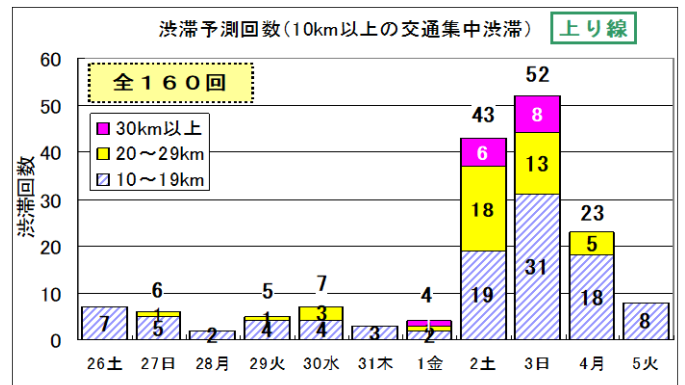
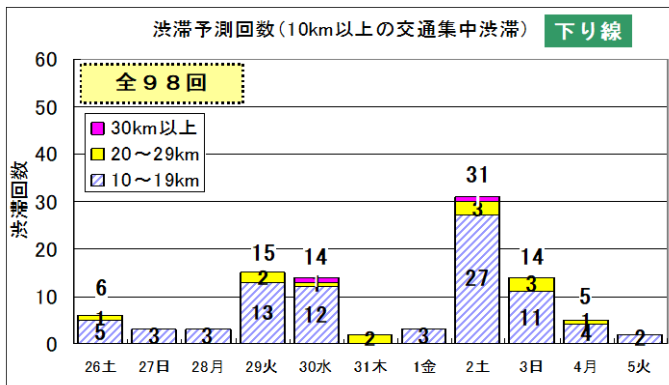
1 拡充した休日特別割引を活用して分散利用をお願いします。

- ◆ 年末年始期間の渋滞は、下り線では12月29日(火)と30日(水)と1月2日(土)に、上り線では1月2日(土)と3日(日)に多く発生すると予測しています。(下図参照)ピーク時30km以上の渋滞は、多くが1月2日と3日に発生すると予測しています。別添3①参照 1月4日と5日は、比較的渋滞が少ないと予測していますので、渋滞を避けた分散利用をお願いします。
- ◆ この渋滞予測は、休日特別割引による影響として、ゴールデンウィークやお盆等の交通混雑期に確認された交通量の増加実績や渋滞状況を踏まえて予測したものです。

《上下線別の最も長い渋滞の発生予測》 IC:インターチェンジ、JCT:ジャンクション、SA:サービスエリア、TN:トンネル

道路名(方向)	渋滞ピーク日時(予測)	渋滞発生箇所	所在地	渋滞区間(末尾側C⇒先頭側C)	ピーク時渋滞長(km)	通常時通過時間	渋滞ピーク時通過時間	会社名
東名高速(下り線) 東京から名古屋方向	12月30日(水)18時頃	富士川SA付近	静岡県富士市	裾野C ⇒ 清水C	30km	約20分	約90分	NEXCO中日本
九州道(下り線) 山口から熊本方向	1月2日(土)12時頃	若宮IC付近	福岡県宮若市	北九州JCT ⇒ 古賀IC	30km	約20分	約70分	NEXCO西日本
東名高速(上り線) 名古屋から東京方向	1月2日(土)18時頃	大和TN付近	神奈川県大和市	御殿場C ⇒ 横浜町田C	45km	約25分	約110分	NEXCO中日本
東名高速(上り線) 名古屋から東京方向	1月3日(日)18時頃	大和TN付近	神奈川県大和市	御殿場C ⇒ 横浜町田C	45km	約25分	約110分	NEXCO中日本
九州道(上り線) 熊本から山口方向	1月3日(日)17時頃	八幡IC付近	福岡県北九州市	太宰府C ⇒ 小倉南C	45km	約25分	約135分	NEXCO西日本

《ピーク時10km以上と予測した渋滞の日別発生回数 合計258回》

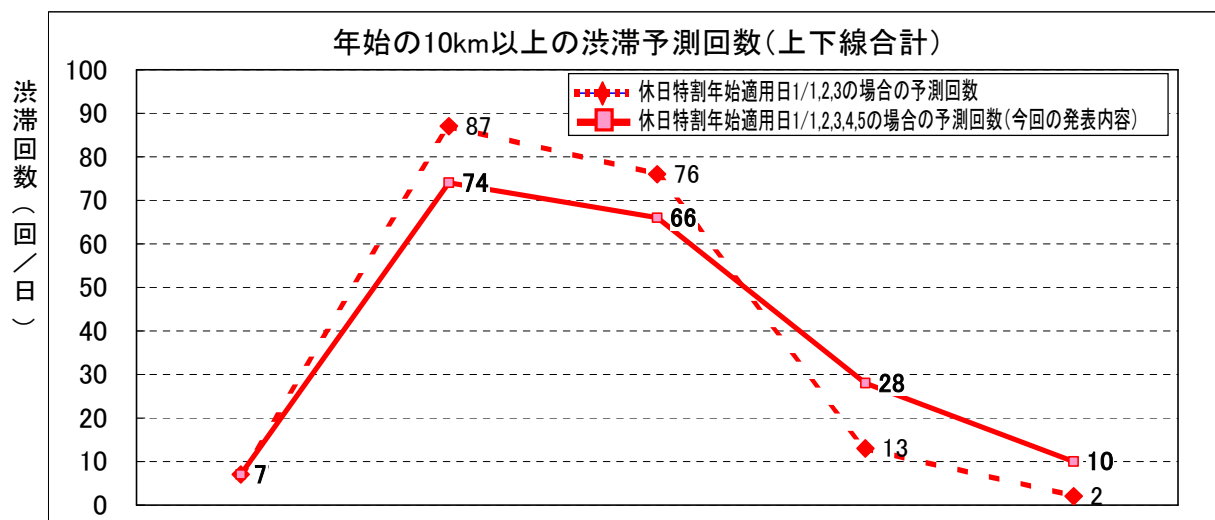


※ 昨年度年末年始期間中の渋滞回数(H20.12.26(金)～H21.1.5(月):11日間(事故等の影響含む)

10km以上の渋滞回数 150回 (下り線 51回、上り線 99回)

30km以上の渋滞回数 1回 (下り線 0回、上り線 1回)

<参考 休日特別割引適用条件の違いによる年始の10km以上の渋滞予測回数 >



	1月				
	1 金	2 土	3 日	4 月	5 火
乗用車	地方部 上限1000円	地方部 上限1000円	地方部 上限1000円	地方部 上限1000円	地方部 上限1000円
中型車 以上	通勤深夜 5割引	通勤深夜 5割引	通勤深夜 5割引	昼間 : 3割引 通勤深夜 : 5割引	昼間 : 3割引 通勤深夜 : 5割引

※昼間3割引、通勤5割引は100km相当分まで適用となります。

※ 渋滞予測と混雑対策に関する各社の詳細については、同時発表する各社の資料をご覧ください。

年末年始期間の高速道路における主な渋滞（ピーク渋滞長30km以上）

凡例 IC:インターチェンジ JCT:ジャンクション SA:サービスエリア PA:パーキングエリア TN:トンネル

月日 (ピーク日)	方向	道路名	渋滞の先頭位置	キロポスト	渋滞発生 時間帯(予測)	ピーク 時間	ピーク時 の渋滞長	通過所要時間 ※1			渋滞発生区間 (渋滞末尾側 ⇒ 渋滞先頭側)	渋滞発生区間に 含まれるSAPA ※2	会社区分 ※3
								ピーク渋滞時 ①	通常時 ②	増加分 ①-②			
12/30 水	下り	東名高速道路	富士川SA付近	126.0	15時～21時	18時	30km	約 1 時間 10 分	約 20 分	約 50 分	裾野IC ⇒ 清水IC	愛鷹PA	中日本
01/01 金	上り	東名高速道路	大和TN付近	25.0	15時～22時	18時	30km	約 1 時間 10 分	約 20 分	約 50 分	大井松田IC ⇒ 横浜町田IC	海老名SA、中井PA	中日本
01/02 土	下り	九州自動車道	若宮IC付近	48.5	8時～19時	12時	30km	約 1 時間 30 分	約 20 分	約 1 時間 10 分	北九州JCT ⇒ 古賀IC	鞍手PA、古賀SA	西日本
01/02 土	上り	中央自動車道	小仏TN付近	39.6	11時～24時	17時	30km	約 2 時間 0 分	約 25 分	約 1 時間 35 分	大月IC ⇒ 八王子JCT	藤野PA、談合坂SA	中日本
01/02 土	上り	東名高速道路	大和TN付近	25.0	10時～翌2時	18時	45km	約 1 時間 50 分	約 25 分	約 1 時間 25 分	御殿場IC ⇒ 横浜町田IC	海老名SA、中井PA	中日本
01/02 土	上り	東名高速道路	沼津IC付近	100.2	12時～翌3時	17時	40km	約 1 時間 35 分	約 25 分	約 1 時間 10 分	清水IC ⇒ 裾野IC	愛鷹PA、富士川SA、由比PA	中日本
01/02 土	上り	東名阪自動車道 (伊勢自動車道)	四日市IC付近	60.5	9時～翌5時	17時	40km	約 1 時間 25 分	約 25 分	約 1 時間 0 分	津IC ⇒ 四日市IC	亀山PA、芸濃SA	中日本
01/02 土	上り	中国自動車道 (山陽自動車道)	宝塚西TN付近	20.1	11時～翌1時	15時	30km	約 2 時間 0 分	約 25 分	約 1 時間 35 分	三木小野IC ⇒ 宝塚IC	三木SA、淡河PA、西宮名塩SA	西日本
01/02 土	上り	九州自動車道	広川IC付近	110.5	11時～23時	20時	35km	約 1 時間 45 分	約 20 分	約 1 時間 25 分	菊水IC ⇒ 久留米IC	玉名PA、山川PA、広川SA	西日本
01/03 日	上り	東北自動車道	矢板IC付近	118.6	13時～翌2時	17時	35km	約 1 時間 25 分	約 20 分	約 1 時間 5 分	白河IC ⇒ 宇都宮IC	上河内SA、矢板北PA、黒磯PA、那須高原SA	東日本
01/03 日	上り	関越自動車道	花園IC付近	55.1	11時～翌1時	15時	30km	約 1 時間 0 分	約 20 分	約 40 分	高崎IC ⇒ 嵐山小川IC	嵐山PA、寄居PA、上里SA	東日本
01/03 日	上り	東名高速道路	大和TN付近	25.0	10時～翌1時	18時	45km	約 1 時間 50 分	約 25 分	約 1 時間 25 分	御殿場IC ⇒ 横浜町田IC	海老名SA、中井PA	中日本
01/03 日	上り	東名高速道路	富士川SA付近	126.0	7時～15時	11時	30km	約 1 時間 10 分	約 20 分	約 50 分	静岡IC ⇒ 富士IC	富士川SA、由比PA、日本平PA	中日本
01/03 日	上り	東名高速道路	三ヶ日TN付近	254.4	1月2日 13時～ 1月3日 20時	6時	35km	約 1 時間 25 分	約 20 分	約 1 時間 5 分	岡崎IC ⇒ 三ヶ日IC	新城PA、赤塚PA、美合PA	中日本
01/03 日	上り	東名阪自動車道 (伊勢自動車道)	四日市IC付近	60.5	9時～翌2時	16時	30km	約 1 時間 10 分	約 25 分	約 45 分	津IC ⇒ 四日市IC	亀山PA、芸濃SA	中日本
01/03 日	上り	九州自動車道	八幡IC付近	29.0	13時～23時	17時	45km	約 2 時間 15 分	約 25 分	約 1 時間 50 分	太宰府IC ⇒ 小倉南IC	須恵PA、古賀SA、直方PA	西日本
01/03 日	上り	九州自動車道	広川IC付近	110.5	10時～24時	20時	40km	約 2 時間 0 分	約 25 分	約 1 時間 35 分	植木IC ⇒ 久留米IC	玉名PA、山川PA、広川SA	西日本

注) 上表中(カッコ)書きの道路名が記載されている渋滞は2路線にまたがった渋滞を示しています。

例: 「中国自動車道(山陽自動車道)」の場合、「中国自動車道から山陽自動車道にまたがった渋滞」という意味です。

※1 通過所要時間については、5分単位で二捨三入した数値を記載しています。

※2 渋滞発生区間に含まれるSAやPAは、本線部の渋滞状況により混雑すると思われるので、渋滞区間手前のSAやPAをご利用いただくことをおすすめします。

※3 会社区分については以下のとおりです。

西日本: NEXCO西日本 中日本: NEXCO中日本 東日本: NEXCO東日本 本四高速: 本州四国連絡高速道路株式会社

2 混雑対策の予定

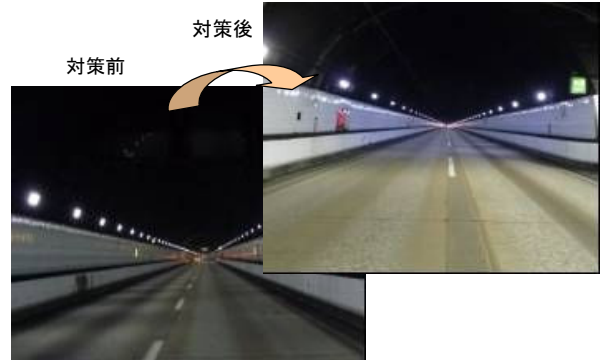
渋滞予測やこれまでの交通混雑期(GW、お盆等)の状況を踏まえて、特に激しい混雑を予測している期間に、上り坂等での速度低下注意喚起対策、トンネル照明の照度アップによる暗がりや圧迫感の緩和、渋滞後尾への追突注意喚起対策、休憩施設等での駐車場整理員の配置、臨時トイレの設置、大型車駐車ますの確保などの混雑対策を実施する予定です。

項目	主な対策	単位	各社の対策予定数量				4社合計(A)	昨年度4社合計(B)	対前年度比(A)/(B)
			NEXCO東日本	NEXCO中日本	NEXCO西日本	JB本四高速			
本線部	①上り坂等での速度低下注意喚起対策	箇所	57	74	23	9	163	27	6.0倍
	②トンネル照明の照度アップによる暗がりや圧迫感の緩和	箇所	40	85	54	2	181	2	90.5倍
	③渋滞後尾への追突注意喚起対策	箇所	77	56	51	13	197	59	3.3倍
SAPA	④休憩施設等での駐車場整理員の配置	延べ人・日	1,669	2,412	1,397	134	5,612	1,546	3.6倍
	⑤臨時トイレの設置	基	27	256	146	32	461	61	7.6倍
	⑥大型車駐車ますの確保	箇所	46	40	42	13	141	0	新規

上り坂等での速度低下注意喚起対策



トンネル照明の照度アップによる暗がりや圧迫感の緩和



渋滞後尾への追突注意喚起対策



休憩施設等での駐車場整理員の配置



臨時トイレの設置



大型車駐車ますの確保

