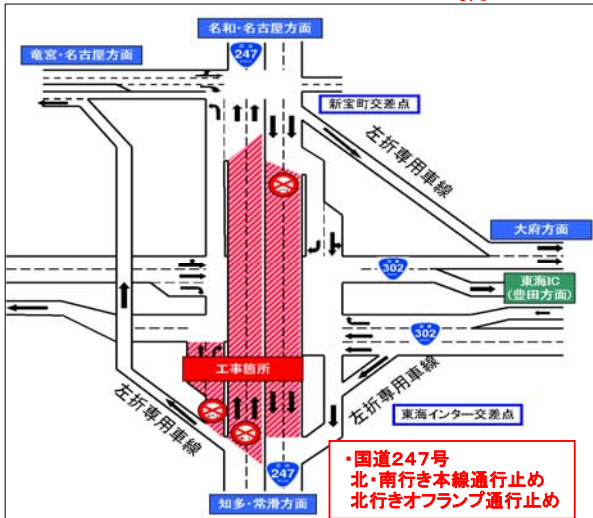


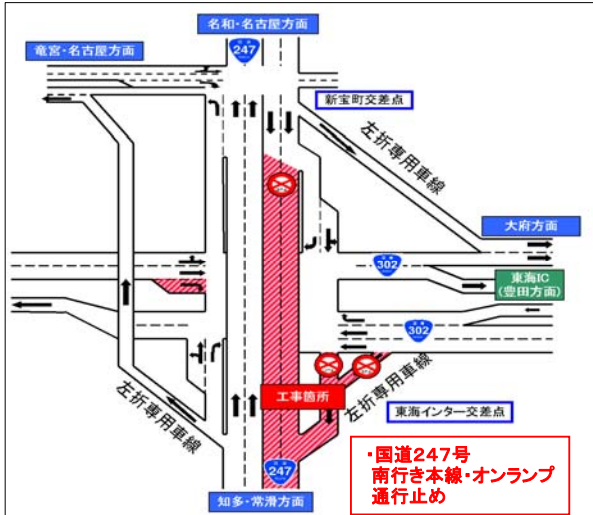
夜間通行止めのお知らせ

この度、伊勢湾岸自動車道の東海ジャンクション建設工事に伴い、国道247号(産業道路)を跨ぐ橋桁の架設を行うため、下記の通り夜間通行止めを行います。道路をご利用の皆様には大変なご迷惑をおかけしますが、ご理解とご協力をお願いします。

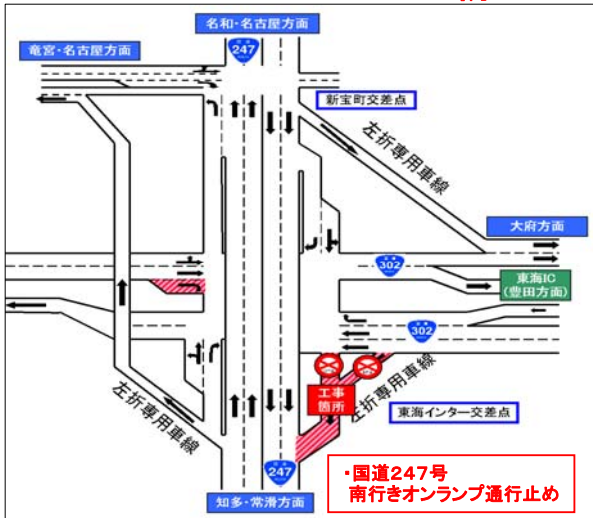
●10月10日(土) 22:00～翌朝6:00 (荒天時は翌日、又は翌週に順延)



●10月17日(土) 22:00～翌朝6:00 (荒天時は翌日、又は翌週に順延)



●10月24日(土) 22:00～翌朝6:00 (荒天時は翌日、又は翌週に順延)



※工事当日は、現地の迂回看板にて誘導いたします。ご協力をお願いします。

●お問い合わせ先●

<発注者>

中日本高速道路㈱ 名古屋工事事務所
TEL 052-654-8952 (平日9:00~17:00)

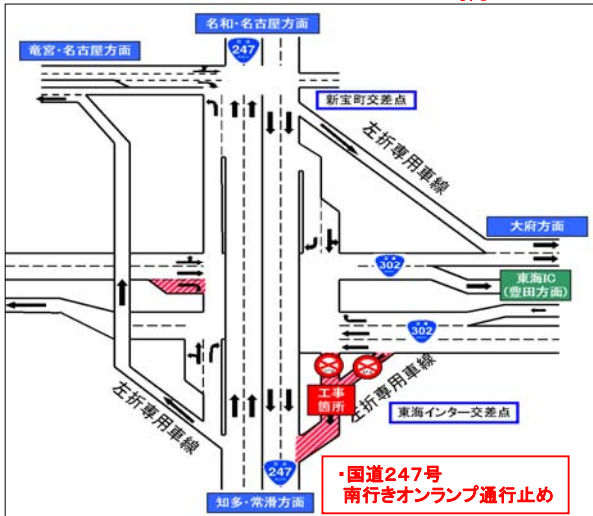
<施工業者>

㈱IH 東海ジャンクション工事事務所
TEL 052-603-1601

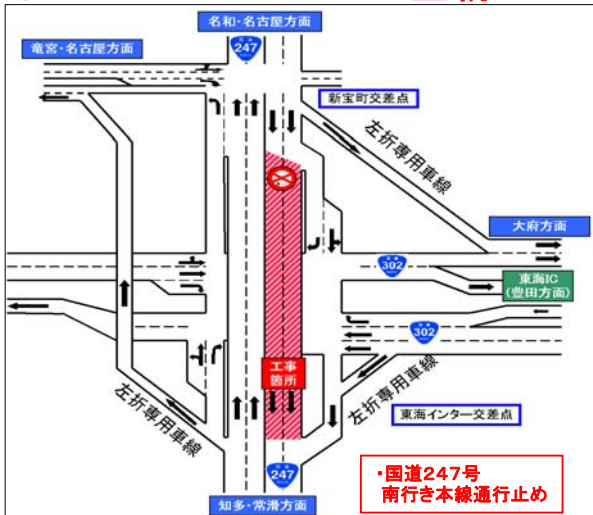
夜間通行止めのお知らせ

この度、伊勢湾岸自動車道の東海ジャンクション建設工事に伴い、国道247号(産業道路)を跨ぐ橋桁の架設を行うため、下記の通り夜間通行止めを行います。道路をご利用の皆様には大変なご迷惑をおかけしますが、ご理解とご協力をお願いします。

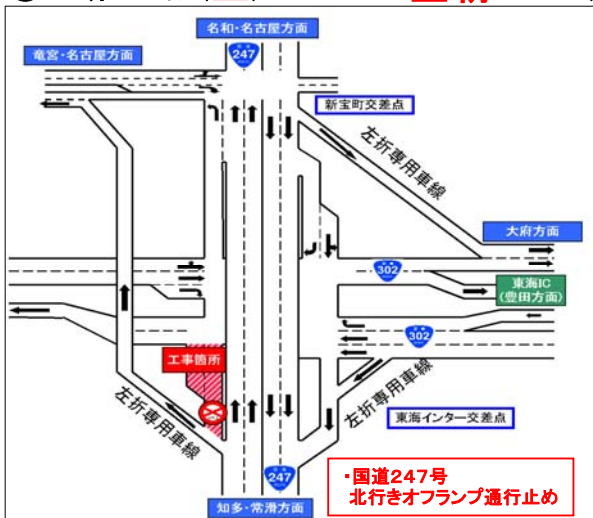
●11月21日(土) 22:00～翌朝6:00 (荒天時は翌日、又は翌週に順延)



●11月22日(日) 22:00～翌朝6:00 (荒天時は翌日、又は翌週に順延)



●11月28日(土) 22:00～翌朝6:00 (荒天時は翌日、又は翌週に順延)



※工事当日は、現地の迂回看板にて誘導いたします。ご協力をお願いします。

●お問い合わせ先●

<発注者>

中日本高速道路(株) 名古屋工事事務所

TEL 052-654-8952 (平日9:00~17:00)

<施工業者>

(株)H I 東海ジャンクション工事事務所

TEL 052-603-1601