

5. 紀勢自動車道(大宮大台IC～紀勢大内山IC)の開通や高速道路の料金値下げによる地域の活性化

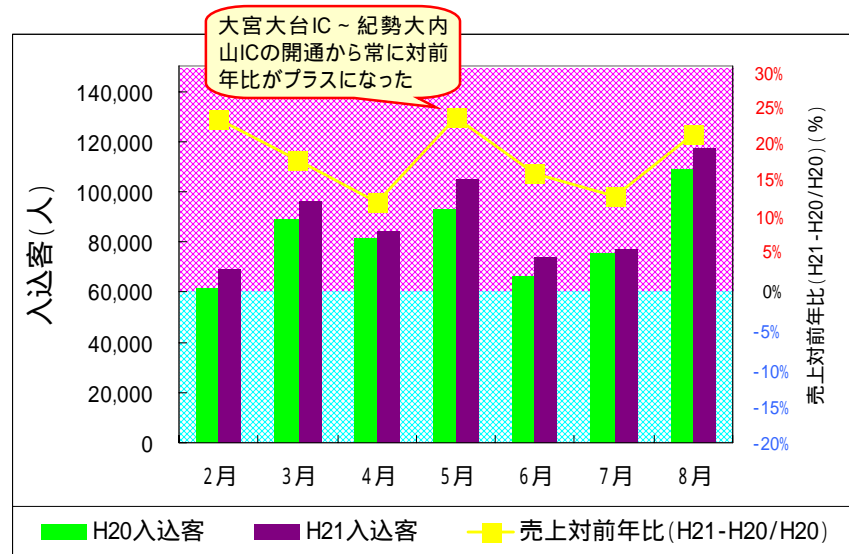
紀勢自動車道(大宮大台IC～紀勢大内山IC)の開通や高速道路の料金値下げが、三重県南部の活性化に貢献しています。

ゴールデンウィークやお盆休みには、多くの方が訪れ、道の駅・紀伊長島マンボウでは、前年比で約10%～20%の売上が確認されました。

道の駅・紀伊長島マンボウの売上げが上昇した結果、雇用の拡大が確認されました。



「道の駅 紀伊長島マンボウ」入込客及び売上対前年比の推移



開通からの半年間、
売上げは、対前年比で約10%～20%増加！

「道の駅 紀伊長島マンボウ」の声

- ・今年のお盆休みは、遠方からのお客さんが増えたように思います。特に京都や滋賀の方が多くなったように感じます。
- ・おかげさまで、最近2, 3名店員を増員しました。

国土交通省ヒアリング調査より