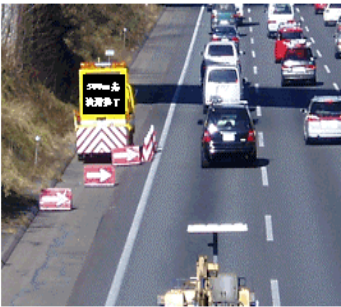


【別紙5】お盆の混雑対策の予定

NEXCO3社及びJB本四高速では、本渋滞予測及びゴールデンウィークの渋滞状況などを踏まえて、上り坂等での速度低下注意喚起対策、トンネル照明の照度アップによる暗がりや圧迫感の緩和、渋滞後尾への追突注意喚起対策、休憩施設等での駐車場整理員の配置、仮設トイレの設置、大型車駐車ますの確保などの混雑対策を例年以上に実施する予定です(詳細数量は次ページ参照)。

上り坂等での速度低下注意喚起対策

①「渋滞終了」をお知らせする表示



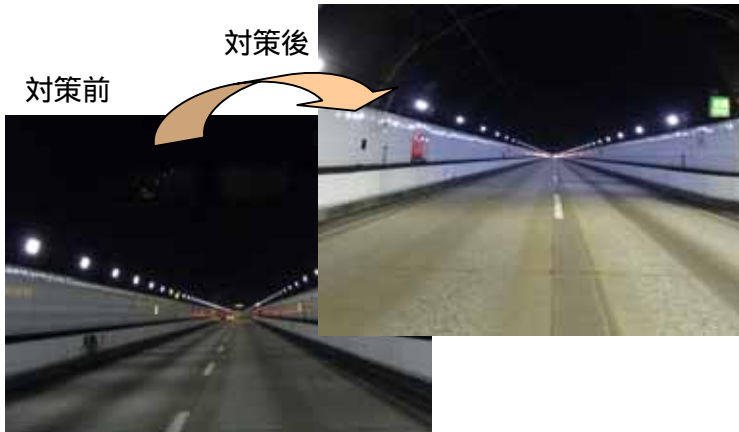
②「速度回復」をお願いする表示



渋滞後尾への追突注意喚起対策



トンネル照明の照度アップによる暗がりや圧迫感の緩和



休憩施設等での駐車場整理員の配置



仮設トイレの設置



大型車駐車ますの確保



【別紙5】 お盆の混雑対策予定

項目	主な対策	単位	NEXCO東日本			NEXCO中日本			NEXCO西日本			JB本四高速			合計		
			今年	前年	比率	今年	前年	比率	今年	前年	比率	今年	前年	比率	今年	前年	比率
本線部	①上り坂等での速度低下注意喚起対策	箇所	62	29	2.14	84	38	2.21	26	8	3.25	9	0	-	181	75	2.41
	②トンネル照明の照度アップによる暗がりや圧迫感の緩和	箇所	48	9	5.33	48	0	-	67	0	-	1	0	-	164	9	18.22
	③渋滞後尾への追突注意喚起対策	箇所	160	86	1.86	71	38	1.87	86	47	1.83	16	4	4.00	333	175	1.90
休憩施設部	④休憩施設等での駐車場整理員の配置	延べ人・日	3,759	1,225	3.07	4,475	1,660	2.70	1,800	800	2.25	201	60	3.35	10,235	3,745	2.73
	⑤仮設トイレの設置	基	345	125	2.76	278	133	2.09	170	46	3.70	42	0	-	835	304	2.75
	⑥大型車駐車ますの確保	箇所	85	0	-	53	0	-	43	0	-	13	0	-	194	0	-

