

北陸自動車道 安宅スマートインターチェンジ

工業団地の物流効率化に寄与

安宅PAに隣接している小松工業団地は、企業数38社、従業員数約2,000人を抱える県内有数の工業集積地です

安宅PAスマートICの設置により北陸自動車道へのアクセスが飛躍的に向上し、工業団地内企業の物流の効率化に大いに寄与しています

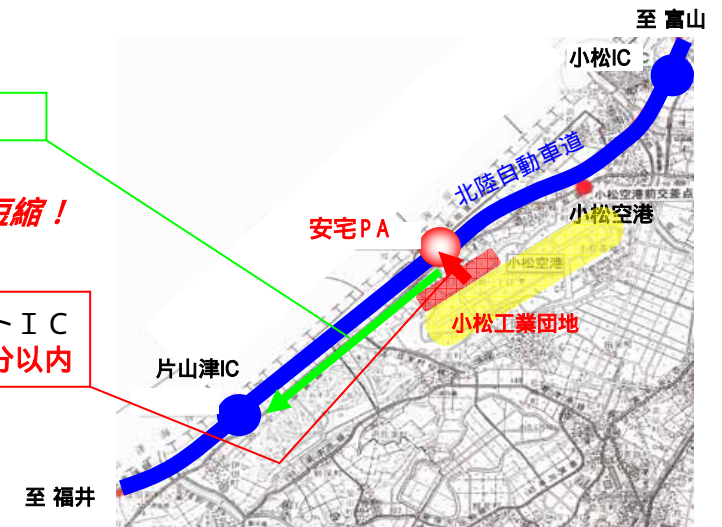
～利用者の声～
名古屋から工業団地へ来ています
インターから工業団地がすぐそこなので便利です
(名古屋市在住)

団地名	小松工業団地
企業数	38社
区域面積	73.6ha
従業員数	約2,000人

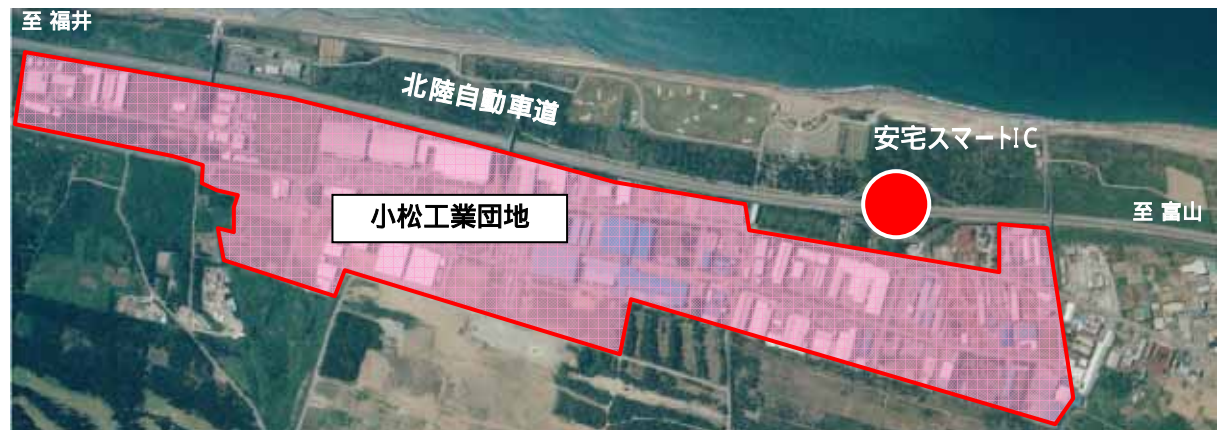
小松工業団地～片山津IC = 7分



小松工業団地～安宅PAスマートIC = 1分以内



出典: 地区協議会による交通状況調査結果



北陸自動車道 安宅スマートインターチェンジ

小松空港の利便性の向上に寄与

小松空港は福井県の「空の玄関口」として、国内線6路線（17往復/日）、国際線3路線（10往復/週）、国際貨物線1路線（3往復/週）の定期路線が就航しており、年間約240万人（2007年）の方に利用されています。一方、福井方面から小松空港へ至る県道小松加賀線は、工業団地への交通、小松市街地の交通などが集中するため慢性的に渋滞しており、円滑な移動に支障をきたしています。

安宅スマートICの運用により、これらの渋滞ポイントを回避することが可能となり、片山津ICと小松空港間の所要時間が約14分から7分間短縮されるなど、福井方面からの小松空港の利便性向上に寄与しています。

出典：地区協議会による交通状況調査結果

福井市～小松空港連絡バスは、安宅スマートICの利用が可能となったことにより、69分の運行時間が最速で54分へ、最大15分も所要時間が短縮されています。

出典：地区協議会によるバス運行会社へのヒアリング結果



県道小松加賀線の渋滞状況

～利用者的心声～

- ・今まで、福井から小松空港に行くとき、片山津ICでおりてからの下道が時間がかかって嫌だった。安宅PAでおりられれば、小松空港にすぐに着くのでとても良いです。（福井市在住）
- ・いつもビジネスで来るが、ギリギリだった。時間が短くなって、今度からは少しゆっくりできるのでうれしい。（福井市在住）
- ・以前から何回か利用しているが、15分くらい短くなった。このICが出来て便利になりとてもよかったです。（福井市在住）

出典：地区協議会による利用者アンケート結果