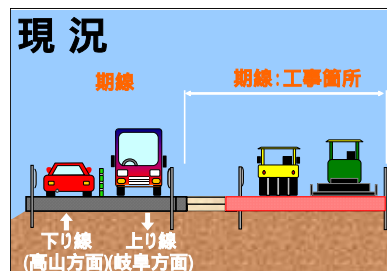
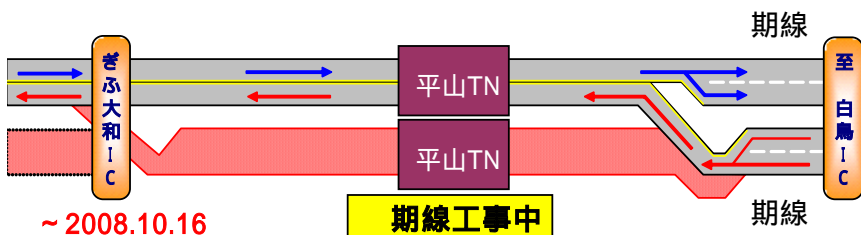
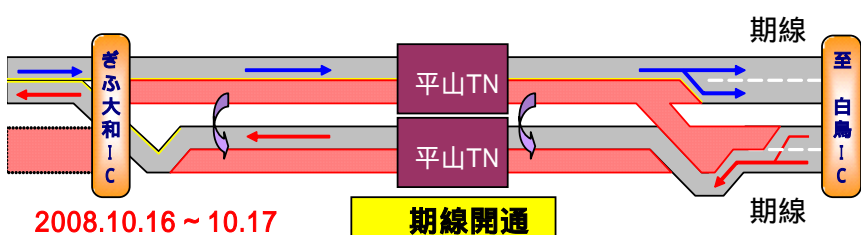


【現況】 期線（下り線）：対面通行、 期線（上り線）：工事中



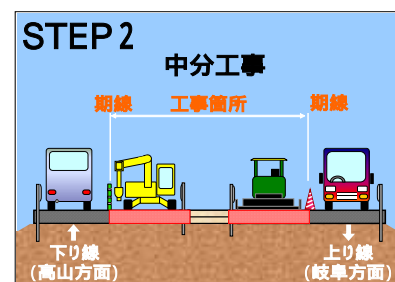
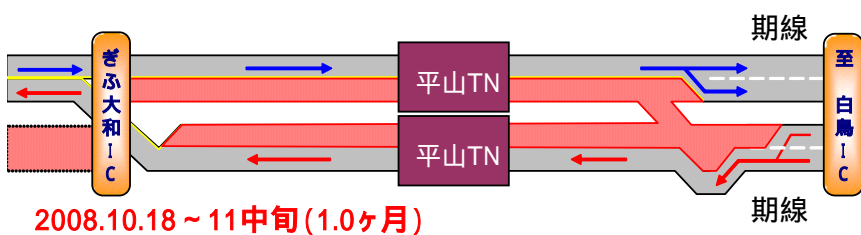
【STEP 1】 期線（下り線）：追越車線規制、 期線（上り線）：走行車線規制

作業内容：情報板の移設、トンネル内照明の増設 など



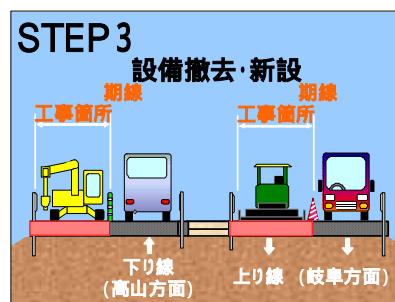
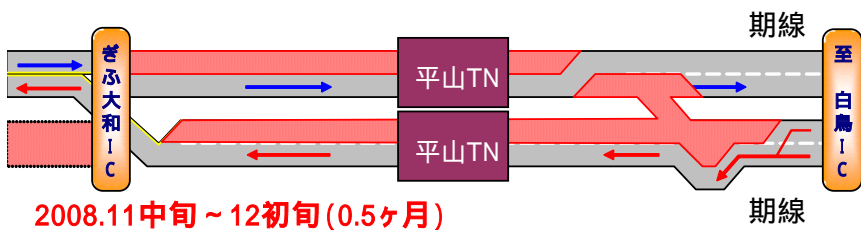
【STEP 2】 期線（下り線）：追越車線規制、 期線（上り線）：追越車線規制

作業内容：擦り付け部の土工・舗装工事、中央分離帯設置、トンネル内照明の増設 など



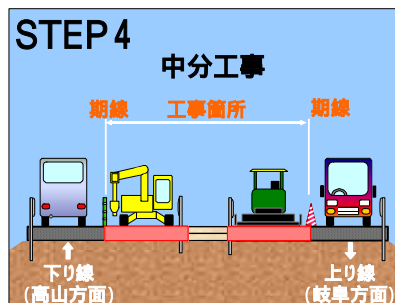
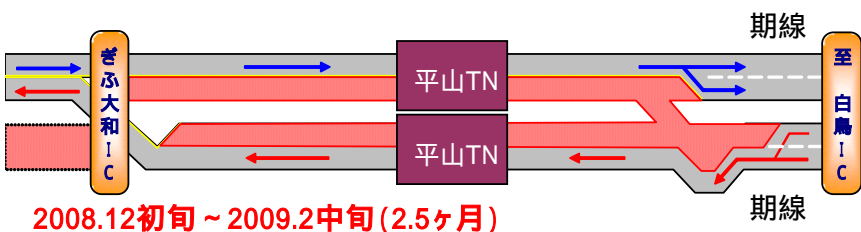
【STEP 3】 期線（下り線）：走行車線規制、 期線（上り線）：追越車線規制

作業内容：トンネル内照明の増設、簡易中央分離帯の撤去 など



【STEP 4】 期線（下り線）：追越車線規制、 期線（上り線）：追越車線規制

作業内容：擦り付け部の土工・舗装工事、中央分離帯設置、トンネル内照明の増設 など



【STEP 5】4車線開放

