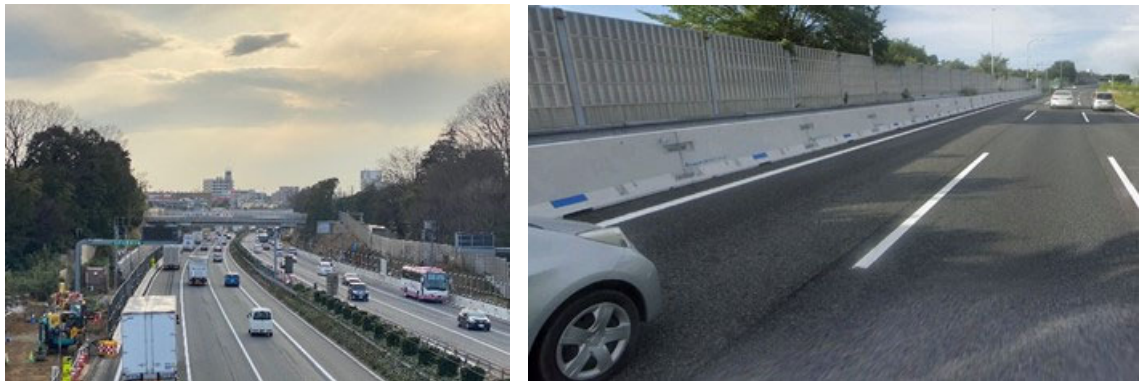


## ■ 安全に高速道路をご利用いただくための取組み

### 1.工事規制箇所での交通事故の防止

#### (1)コンクリート製防護ブロックによる交通規制

コンクリート製で剛性が高い防護ブロックを交通規制材に採用することで、昼夜連続・車線規制において高速道路の本線上で作業する作業員の安全を確保します。



コンクリート製防護ブロックによる交通規制イメージ

#### (2)規制開始部や出入口の衝突対策として緩衝装置などを設置

規制開始部や出入口の衝突対策として、工事箇所手前に緩衝装置などを設置します。



緩衝装置などの設置例