

1. 主な迂回ルートのご案内

通行止め時に当該区間をご利用になる場合の迂回ルートは、以下のとおりです。

迂回ルート	所要時間(参考) ※渋滞していない場合
河口湖 IC ⇔ 国道 139 号 ⇔ 国道 138 号(籠坂峠) ⇔ 須走 IC	約 28 分 (高速利用時約 17 分) 【所要時間 +11 分】

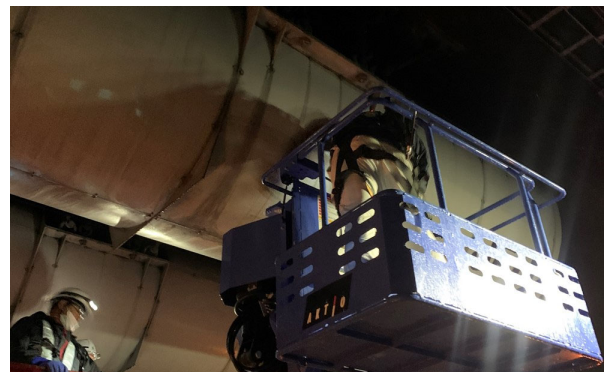


2. 主な工事内容

○トンネル内の土木構造物や設備の点検をおこないます。



トンネル覆工点検(イメージ)



設備点検(イメージ)

○ 損傷した舗装の補修工事や路肩の樹木剪定作業をおこないます。



舗装補修工事(イメージ)



樹木剪定作業(イメージ)