

【別紙3】E20 中央道（三鷹 BS 付近～相模湖 IC 付近間）の渋滞状況

○2026 年度のゴールデンウィークにおける中央道（三鷹 BS 付近～相模湖 IC 付近間）の最大の渋滞長は、5 月 2 日（土）9 時 00 分、下り線の上野原インターチェンジ付近を先頭にした 43.3km でした。

○現在、ピンポイント渋滞対策として、小仏トンネル付近（上り線）、相模湖付近（下り線）などの各箇所で付加車線整備を推進しているほか、ソフト対策として「スイスイ旅山梨版」アプリ※にて渋滞予測や地元店舗の協力による割引クーポンを提供して交通分散などの取組みを実施しています。

（参考）2025 年度のゴールデンウィークの最大渋滞長（上記区間）においては、5 月 3 日（土）7 時 20 分、下り線の上野原インターチェンジ付近を先頭にした 45.5km でした。

■2026 年度 ゴールデンウィークの 10km 以上の渋滞発生状況

| 上下線 | ピーク日時 | 渋滞発生箇所※ | 渋滞長 | 渋滞要因 |
|-----|------------------|------------|--------|----------|
| 上り線 | 4 月 26 日（日）17:35 | 小仏 TN 付近 | 15.6km | 交通集中 |
| 上り線 | 4 月 26 日（日）16:40 | 稲城 IC 付近 | 16.1km | 交通集中 |
| 上り線 | 5 月 2 日（土）19:40 | 小仏 TN 付近 | 15.6km | 交通集中 |
| 上り線 | 5 月 3 日（日）18:40 | 小仏 TN 付近 | 25.3km | 交通集中 |
| 上り線 | 5 月 4 日（月）18:30 | 小仏 TN 付近 | 18.8km | 交通集中 |
| 上り線 | 5 月 5 日（火）19:35 | 小仏 TN 付近 | 28.6km | 交通集中 |
| 上り線 | 5 月 6 日（水）17:00 | 小仏 TN 付近 | 15.6km | 交通集中 |
| 上り線 | 5 月 5 日（火）16:45 | 稲城 IC 付近 | 13.9km | 交通集中 |
| 下り線 | 4 月 25 日（土）09:55 | 石川 PA 付近 | 19.7km | 交通集中 |
| 下り線 | 5 月 1 日（金）19:00 | 国立府中 IC 付近 | 12.6km | 交通集中 |
| 下り線 | 5 月 2 日（土）09:00 | 上野原 IC 付近 | 43.3km | 交通集中 |
| 下り線 | 5 月 3 日（日）07:40 | 上野原 IC 付近 | 42.0km | 交通集中 |
| 下り線 | 5 月 4 日（月）11:25 | 藤野 PA 付近 | 35.3km | 交通集中及び事故 |
| 下り線 | 5 月 5 日（火）09:10 | 石川 PA 付近 | 20.7km | 交通集中 |
| 下り線 | 5 月 5 日（火）10:25 | 藤野 PA 付近 | 13.4km | 交通集中 |

※IC:インターチェンジ、PA:パーキングエリア、TN:トンネル

<位置図 E20 中央道渋滞対策>



<小仏 TN 付近（上り線）の渋滞状況>



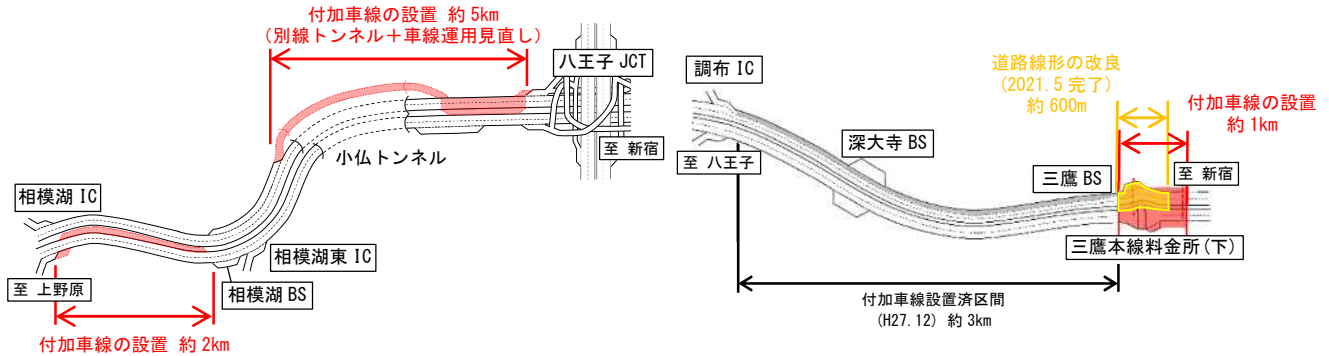
<日野 BS 付近（下り線）の渋滞状況>



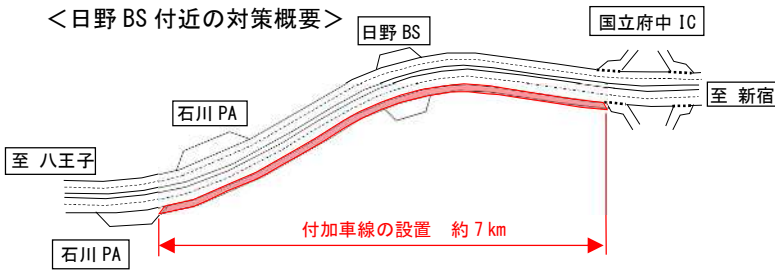
■中央道（東京都～神奈川県区間）の渋滞対策の取り組み

＜小仏 TN・相模湖付近の対策概要＞

＜三鷹 BS 付近の対策概要＞

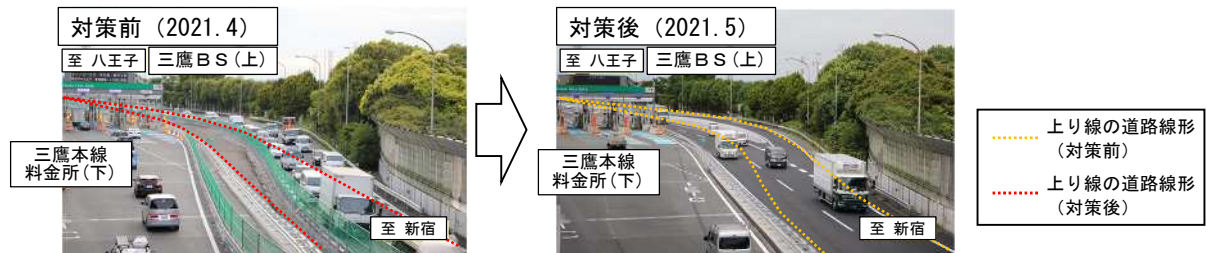


＜日野 BS 付近の対策概要＞



※IC：インターチェンジ、PA：パーキングエリア、JCT：ジャンクション、BS：バーストップ

＜三鷹 BS 付近（上り線）の道路線形の改良＞



＜「スイスイ旅山梨版」アプリ※＞

小仏トンネル付近（上り線、八王子 JCT～相模湖 IC 間）では、人工知能（AI）による交通渋滞予測による交通分散、地元店舗の協力による割引クーポンを「スイスイ旅山梨版」アプリ※を通じて提供し、観光需要の分散を目的とした取り組みを実施しています。

※1「スイスイ旅」アプリの詳細は以下をご参照ください。

<https://www.suisuitabi.org/スイスイ旅山梨版>



共同実施者：芝浦工業大学、公益社団法人やまなし観光推進機構、一般社団法人八ヶ岳ツーリズムマネジメント