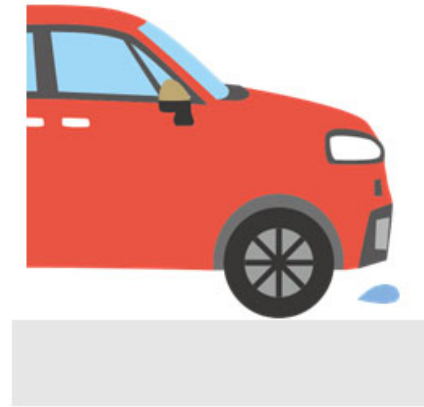
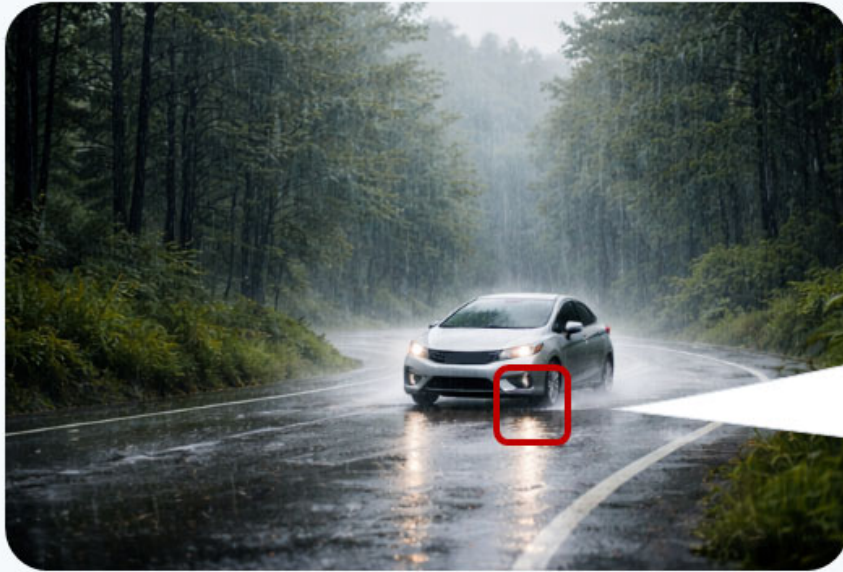
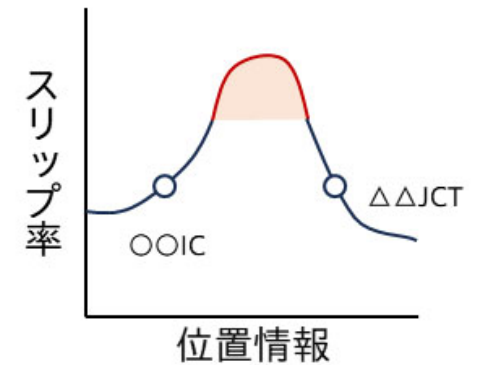


車両データを活用し、雨天時の高速道路に潜む危険地点を特定



雨天時にスリップしやすい危険な地点を可視化



1 収集

車両の挙動データから
タイヤのスリップ現象を取得

2 解析

位置情報と突合し
危険度の高い区間を抽出

3 活用

危険地点の可視化で
注意喚起や対策検討へ