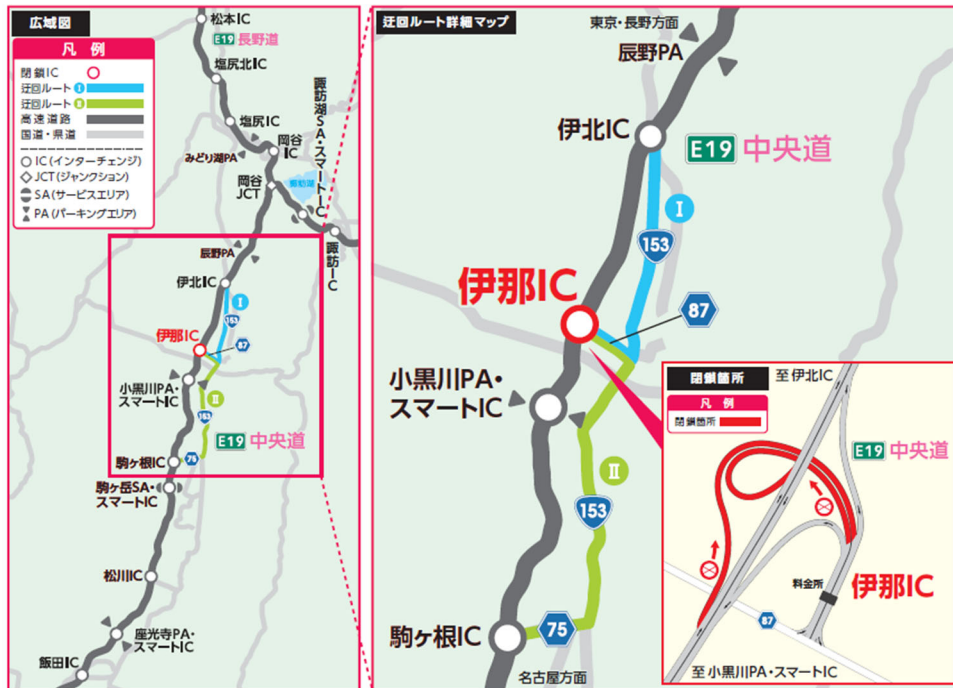


■ 迂回ルートと工事内容のご案内

1. 主な迂回ルートのご案内

IC 閉鎖時は、近隣の IC をご利用ください。

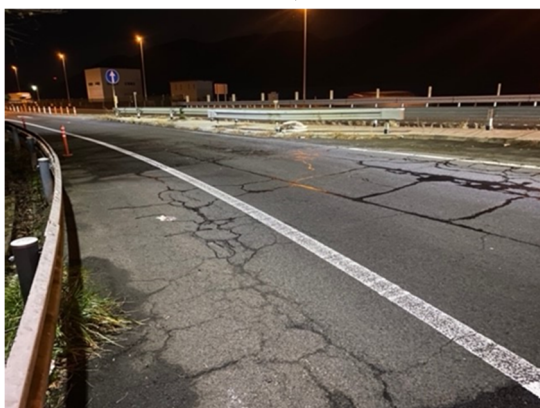


※IC 閉鎖に伴い、他の IC をご利用になった場合の料金調整はございません。

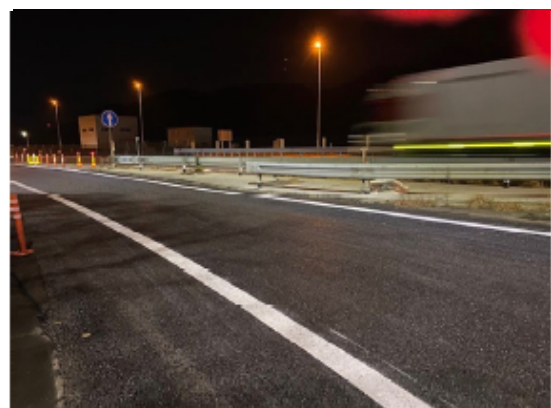
閉鎖箇所	主な迂回ルート	所要時間(参考) ※渋滞していない場合
E19 中央道 伊那 IC 上り線入口	E19 中央道 伊那 IC → 県道 87 号 → 国道 153 号 → E19 中央道 伊北 IC	迂回ルート利用の場合 約 30 分 (高速道路利用時 約 10 分) 【所要時間: +20 分】
E19 中央道 伊那 IC 上り線出口	E19 中央道 駒ヶ根 IC → 県道 75 号 → 国道 153 号 → E19 中央道 伊那 IC	迂回ルート利用の場合 約 40 分 (高速道路利用時 約 15 分) 【所要時間: +25 分】

2. 工事内容

〇IC 出入口の傷んだ舗装路面の補修工事をおこないます。



補修前 (イメージ)



補修後 (イメージ)