

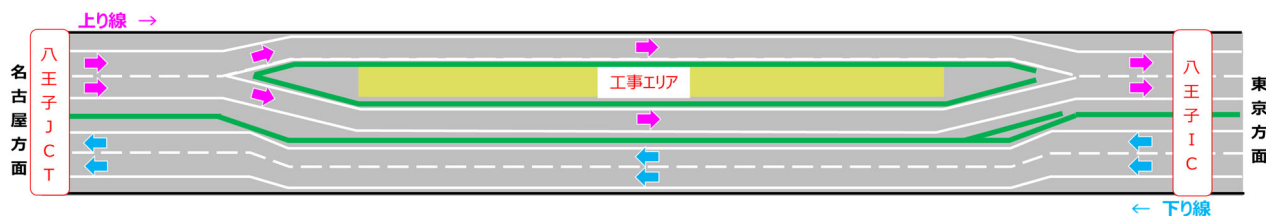
■ 工事概要のご案内

1.交通規制内容および日程

(1)車線規制(工事する車線の切り替え作業)

交通規制日時・内容および交通規制図

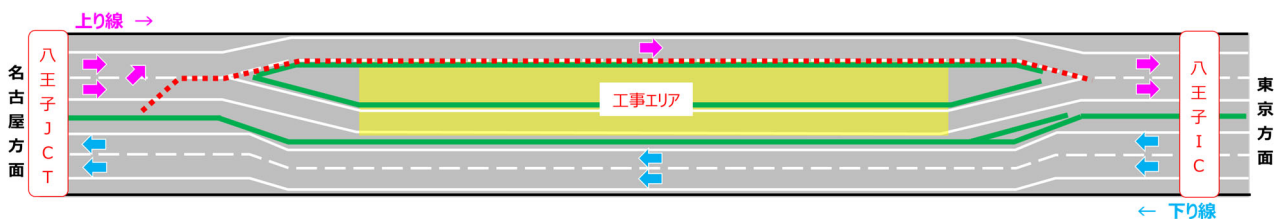
【STEP2】現在の交通規制



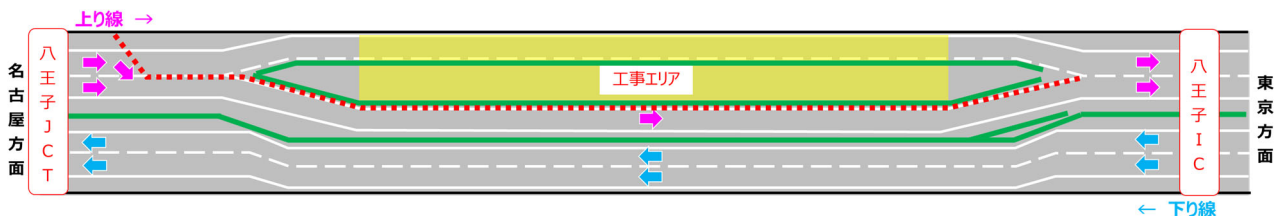
【STEP2→STEP3 切り替え作業】※天候および作業進捗により各規制の実施日は前後する場合があります。また各日の予定作業が完了次第、規制を撤去します。

1)2026年4月1日(水)~4月13日(月) ※金、土、日は除く

上り線:追越車線規制(各日19時~翌6時)

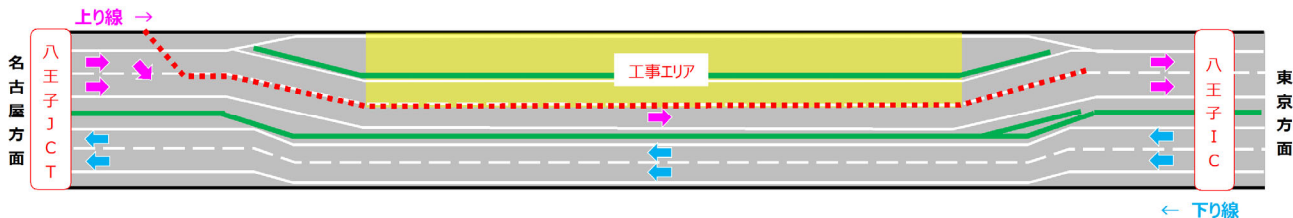


上り線:走行車線規制(各日19時~翌6時)



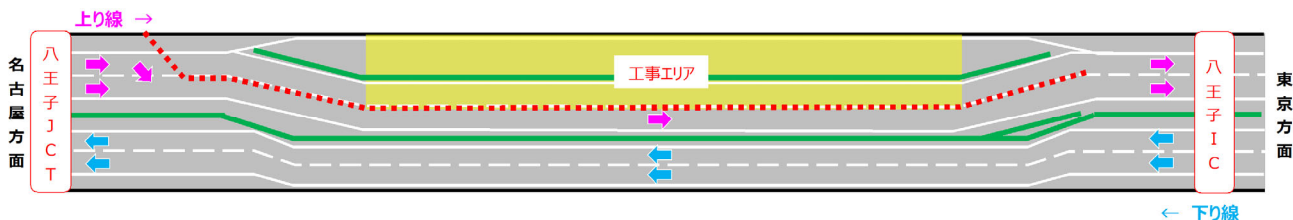
2)2026年4月14日(火)

上り線:走行車線規制(19時~翌11時)



3)2026年4月15日(水)~4月22日(水) ※金、土、日は除く

上り線:走行車線規制(各日19時~翌6時)



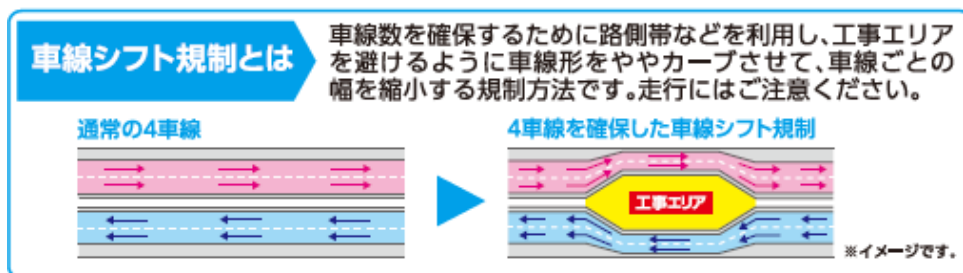
(2) 交通規制の切り替え作業完了後

交通規制日時・内容	交通規制図
<p>【STEP3】 2026年4月下旬から2026年8月頃まで(約5か月間)</p> <p>●4車線を確保した昼夜連続・車線シフト規制</p> <p>※2026年9月頃にSTEP4への切り替え作業を予定しています。</p>	

※天候や作業の進捗により工事期間が変更となる場合があります。

※工事区間内では車線幅が狭くなる箇所がありますので、走行にご注意ください。

※緊急工事などにより、リニューアル工事とは別に工事規制する場合があります。



2. 工事概要

(1) 工事箇所

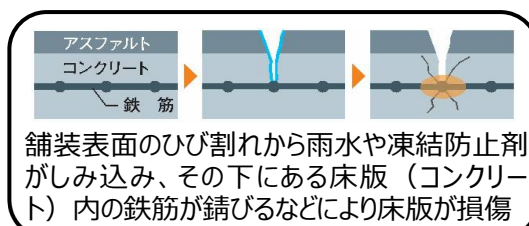
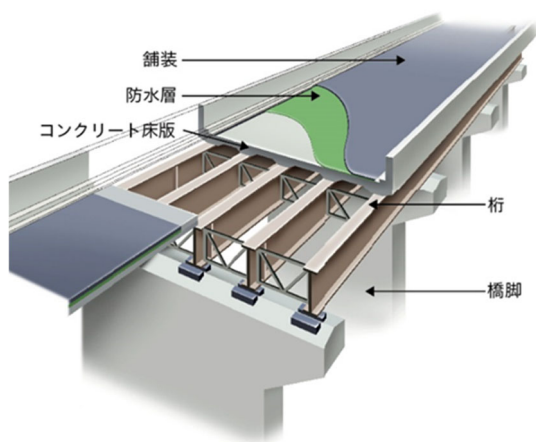
橋梁名	稻荷坂橋
開通日	上り線: 1968年(昭和43年)12月20日(開通から57年経過) 下り線: 1973年(昭和48年)4月20日(開通から52年経過)
道路名・区間	E20 中央道 八王子IC~八王子JCT間(上下線)
所在地	A1 橋台: 東京都八王子市暁町3丁目地内 A2 橋台: 東京都八王子市左入町地先
橋長	上り線: 32.73m, 下り線: 33.00m
工事内容	老朽化した橋梁のコンクリート床版を新しい床版に取り替える工事



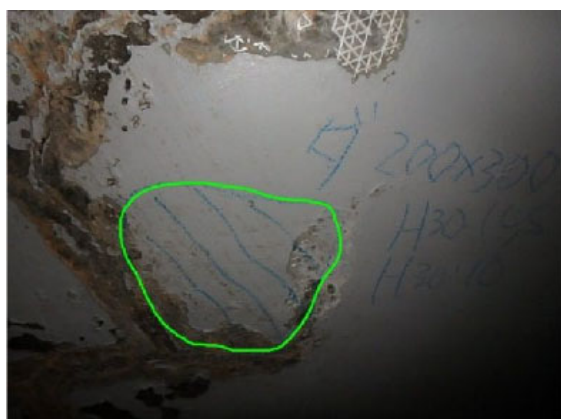
稲荷坂橋の橋梁全景

(2) 工事内容

老朽化した橋梁のコンクリート床版を撤去し、新しい床版に取り替える工事をおこないます。工事の際は、現場での作業時間短縮と品質向上のために、あらかじめ工場で製作されたプレキャストコンクリート床版に取り替えをおこないます。



稲荷坂橋の損傷状況



床版裏側の状況（シート背面の剥離あり）



床版上面の状況

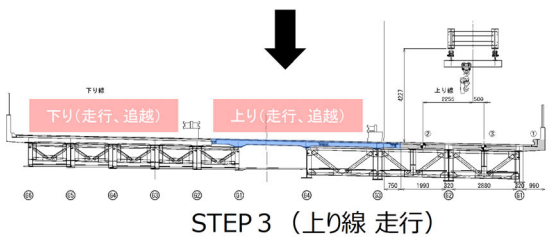
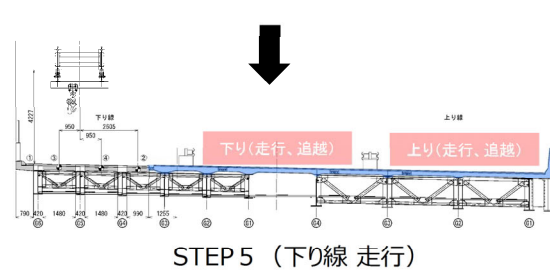
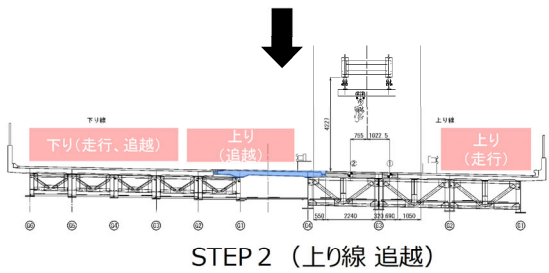
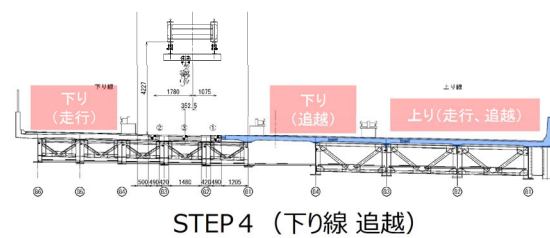
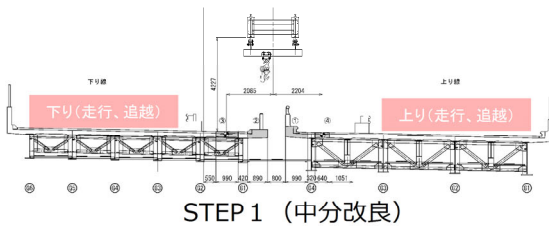
床版取替工事のイメージ



老朽化した床版の撤去

(3) 全体の規制期間・規制内容

E20 中央道リニューアル工事(八王子 IC～八王子 JCT 間の稲荷坂橋)は、2025 年 4 月上旬から 2027 年 6 月頃までの約 2 年間で、老朽化したコンクリート床版を耐久性の高い新しい床版に取り替える工事です。工事による渋滞など交通への影響を最小限にするため、床版を分割して取り替えることで、現在の車線数(4 車線)を極力確保します。1 車線ずつ工事をするため、工事をおこなう車線ごとに、大きく 5 つのステップに分割して施工します。



床版撤去・架設イメージ (架設桁工法)