

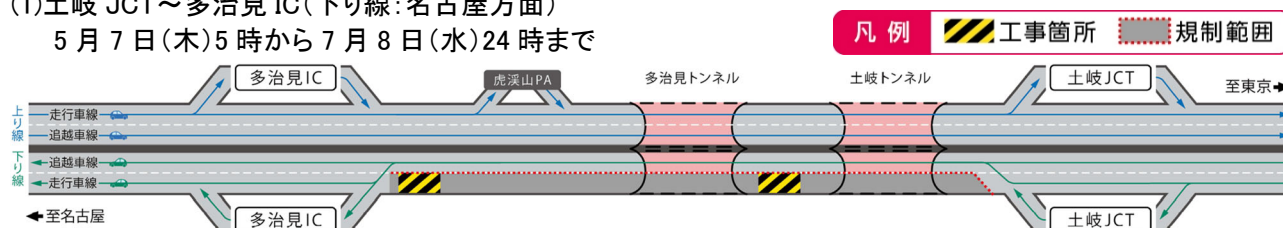
■ 規制概要、渋滞予測および迂回ルート・料金調整などのご案内

1. 交通規制内容および日程

【昼夜連続・車線規制】

(1) 土岐 JCT～多治見 IC(下り線:名古屋方面)

5月7日(木)5時から7月8日(水)24時まで



※工事期間中、低速走行規制の実施を予定しています。詳細につきましては、中央道リニューアル工事専用 WEB サイトでお知らせいたします。

※工事期間中、土岐 JCT～多治見 IC(下り線)では、車線幅員が 3.25mとなるため、車幅 3.0m 超過の特殊車両はご通行いただけません。

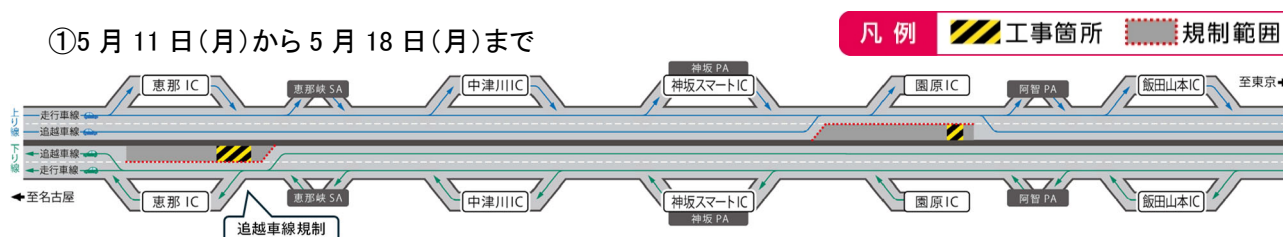
(2) 神坂スマート IC～恵那 IC(下り線:名古屋方面)

5月11日(月)7時から7月8日(水)19時まで

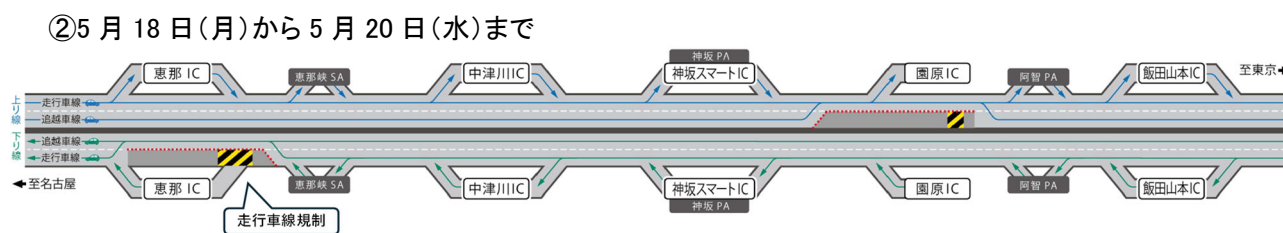
(3) 飯田山本 IC～神坂スマート IC(上り線:東京方面)

5月11日(月)6時から8月4日(火)24時まで

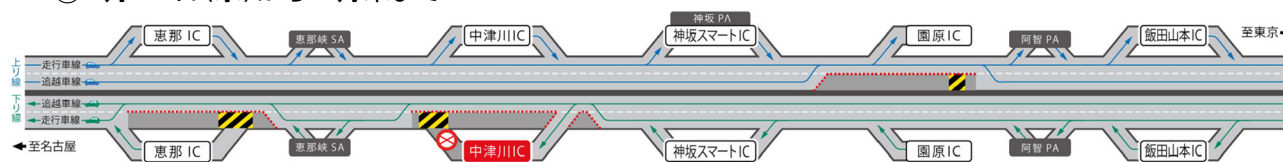
① 5月11日(月)から5月18日(月)まで



② 5月18日(月)から5月20日(水)まで

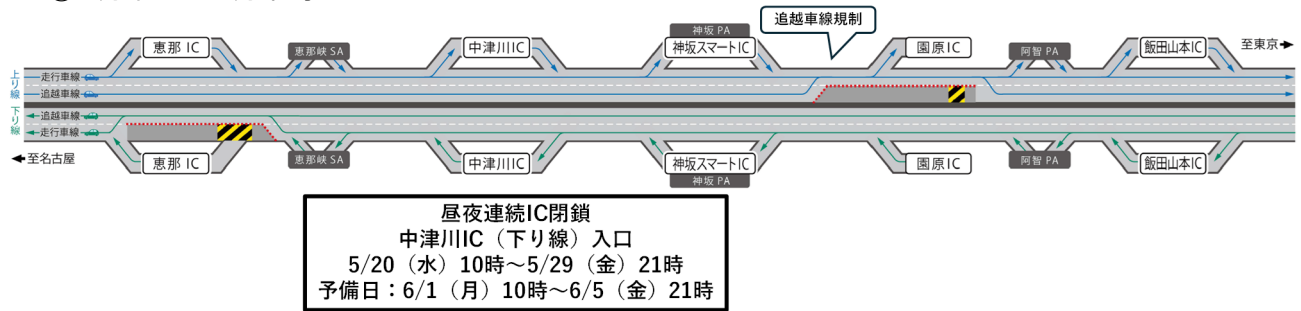


③ 5月20日(水)から5月末まで

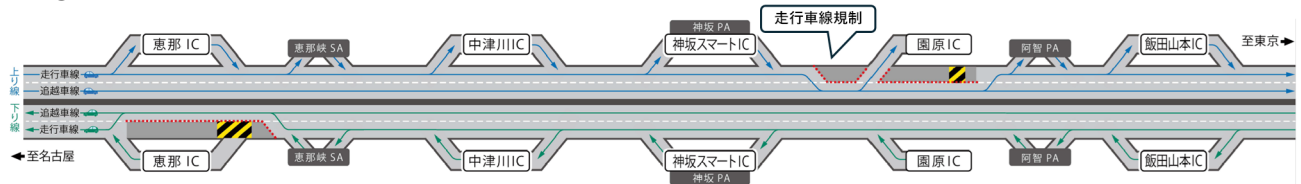


昼夜連続IC閉鎖
中津川IC(下り線)入口
5/20(水)10時～5/29(金)21時
予備日:6/1(月)10時～6/5(金)21時

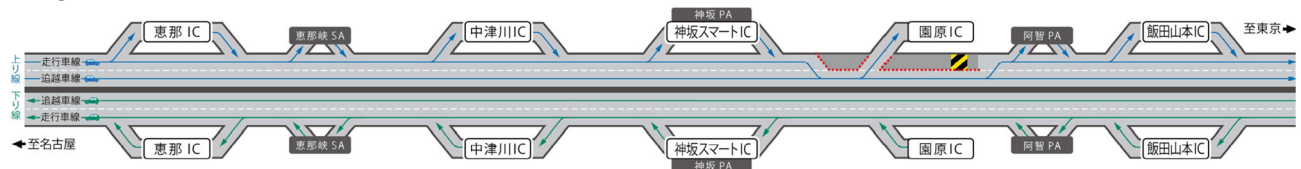
④5 月末から 6 月中旬



⑤6 月中旬から 7 月 8 日（水）まで



⑥7 月 9 日（木）から 8 月 4 日（火）



※上記の他、車線規制を実施する場合があります。

※工事期間中、低速走行規制の実施を予定しています。詳細につきましては、中央道リニューアル工事専用 WEB サイトでお知らせいたします。

※工事期間中、中津川 IC～恵那 IC（下り線）では、車線幅員が 3.25m となるため、車幅 3.0m 超過の特殊車両はご通行いただけません。

【昼夜連続 IC 閉鎖】

(4) 恵那 IC: 下り線（名古屋方面）出口
詳細につきましてはあらためてお知らせいたします。

(5) 中津川 IC: 下り線（名古屋方面）入口
5 月 20 日（水）10 時から 5 月 29 日（金）21 時まで
予備日：6 月 1 日（月）10 時から 6 月 5 日（金）21 時まで

【夜間 IC 閉鎖】

(6) 恵那 IC: 上り線（東京方面）出入口
詳細につきましてはあらためてお知らせいたします。

2. 渋滞予測

交通規制期間中、以下の区間で渋滞を予測しております。

(1) 土岐 JCT～多治見 IC(下り線:名古屋方面)

月	位置	渋滞発生時間・最大渋滞長		
		平日	土曜	日曜
5 月	中央道	15～20 時 最大 7km		14～21 時 最大 10km
6 月	下り線(名古屋方面)			
7 月	土岐 JCT 付近を先頭			

(2) 神坂スマート IC～恵那 IC(下り線:名古屋方面)

月	位置	渋滞発生時間・最大渋滞長		
		平日	土曜	日曜
5 月	中央道 下り線(名古屋方面) 恵那峡 SA 付近を先頭	なし	なし	15～17 時 最大 4km
6 月		15～17 時 最大 3km	15～18 時 最大 5km	14～18 時 最大 6km
7 月				13～19 時 最大 9km

(3) 飯田山本 IC～神坂スマート IC(上り線:東京方面)

月	位置	渋滞発生時間・最大渋滞長		
		平日	土曜	日曜
5 月	中央道 上り線(名古屋方面) 恵那山トンネル内を先頭	なし		
6 月				
7 月		なし	8～16 時 最大 10km	8～15 時 最大 8km ※3 連休中日(7/19)
8 月				なし

交通規制期間中は、一般道への迂回やお出かけ時間の変更、公共交通機関のご利用のご検討をお願いいたします。なお、渋滞予測の最新情報は、中央道リニューアル工事専用WEBサイトで随時更新いたします。

■渋滞予測カレンダー

【凡例：予測最大渋滞長】



0~5km未満



5~10km未満



10km以上



工事規制をおこなわない期間

(1) 土岐JCT～多治見IC（下り線：名古屋方面）

5月						
日	月	火	水	木	金	土
					1	2
3	4	5	6	7	8	9
10	11	12	13	14	15	16
17	18	19	20	21	22	23
24	25	26	27	28	29	30
31						

6月						
日	月	火	水	木	金	土
	1	2	3	4	5	6
7	8	9	10	11	12	13
14	15	16	17	18	19	20
21	22	23	24	25	26	27
28	29	30				

7月						
日	月	火	水	木	金	土
			1	2	3	4
5	6	7	8	9	10	11
12	13	14	15	16	17	18
19	20	21	22	23	24	25
26	27	28	29	30	31	

8月						
日	月	火	水	木	金	土
						1
2	3	4	5	6	7	8
9	10	11	12	13	14	15
16	17	18	19	20	21	22
23	24	25	26	27	28	29
30	31					

(2) 神坂スマートIC～恵那IC（下り線：名古屋方面）

5月						
日	月	火	水	木	金	土
					1	2
3	4	5	6	7	8	9
10	11	12	13	14	15	16
17	18	19	20	21	22	23
24	25	26	27	28	29	30
31						

6月						
日	月	火	水	木	金	土
	1	2	3	4	5	6
7	8	9	10	11	12	13
14	15	16	17	18	19	20
21	22	23	24	25	26	27
28	29	30				

7月						
日	月	火	水	木	金	土
			1	2	3	4
5	6	7	8	9	10	11
12	13	14	15	16	17	18
19	20	21	22	23	24	25
26	27	28	29	30	31	

8月						
日	月	火	水	木	金	土
						1
2	3	4	5	6	7	8
9	10	11	12	13	14	15
16	17	18	19	20	21	22
23	24	25	26	27	28	29
30	31					

(3) 飯田山本IC～神坂スマートIC（上り線：東京方面）

5月						
日	月	火	水	木	金	土
					1	2
3	4	5	6	7	8	9
10	11	12	13	14	15	16
17	18	19	20	21	22	23
24	25	26	27	28	29	30
31						

6月						
日	月	火	水	木	金	土
	1	2	3	4	5	6
7	8	9	10	11	12	13
14	15	16	17	18	19	20
21	22	23	24	25	26	27
28	29	30				

7月						
日	月	火	水	木	金	土
			1	2	3	4
5	6	7	8	9	10	11
12	13	14	15	16	17	18
19	20	21	22	23	24	25
26	27	28	29	30	31	

8月						
日	月	火	水	木	金	土
						1
2	3	4	5	6	7	8
9	10	11	12	13	14	15
16	17	18	19	20	21	22
23	24	25	26	27	28	29
30	31					

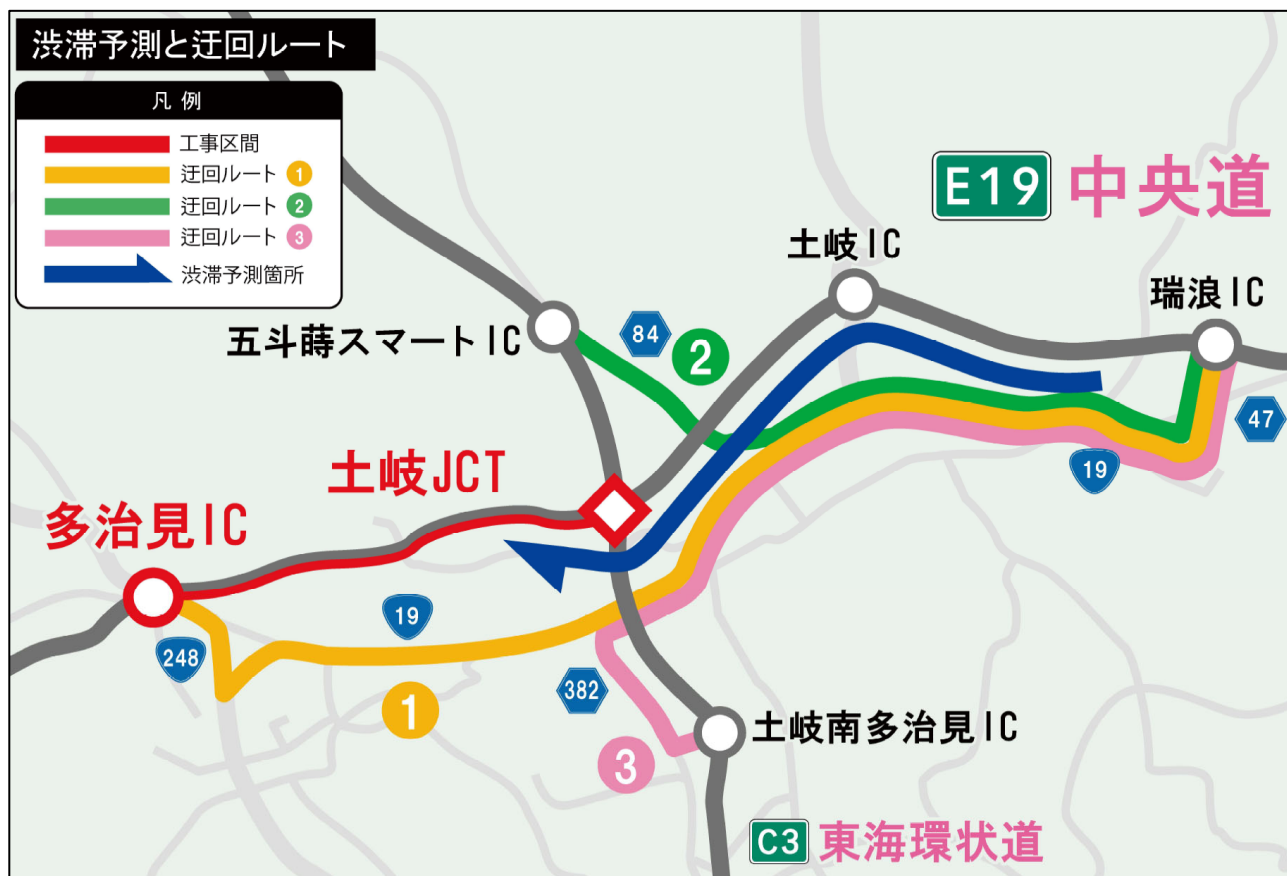
※渋滞予測は、お客さまの行動変化（迂回・出控え・ご利用時間の変更）は考慮しておりません。

※交通規制期間中、渋滞緩和を図るため、工事区間の渋滞発生時間帯を避けたご利用にご協力いただいたお客さまに、電子ギフトをプレゼントするキャンペーンを実施します。このキャンペーンは、「わくわくハイウェイアプリ」に事前登録いただき、ご利用いただくものとなります。詳細は、14 ページの参考資料「5.迂回キャンペーンのご案内」をご確認ください。

3. 主な迂回ルートのご案内

E19 中央道の渋滞時には、一般道への迂回にご協力をお願いいたします。

【土岐 JCT～多治見 IC(下り線)の工事を対象とした迂回ルート】

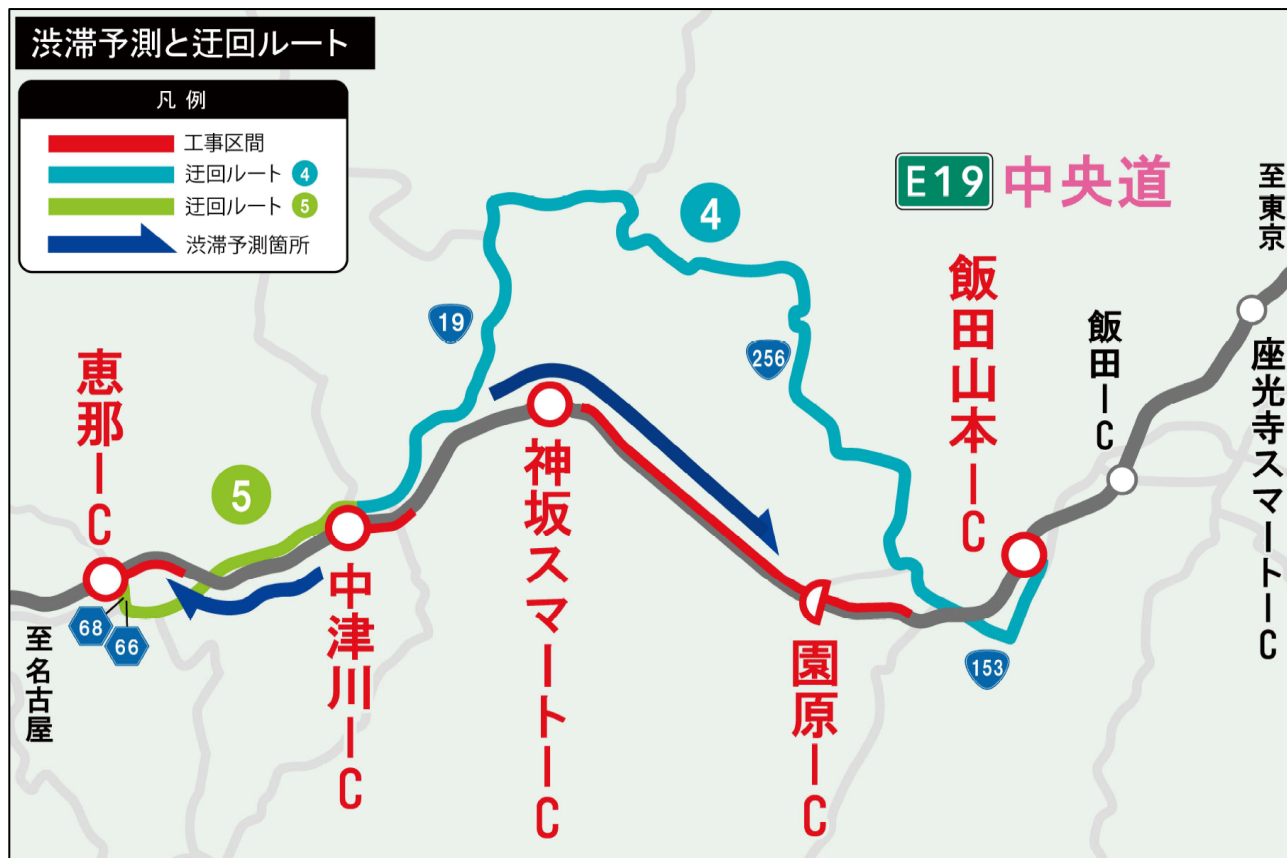


ルート 番号※1	直通ルート	主な迂回ルート	所要時間(参考)※2
(1)	E19 中央道 瑞浪 IC ⇒ E19 中央道 多治見 IC	E19 中央道 瑞浪 IC ⇒ 県道 47 号 ⇒ 国道 19 号 ⇒ ⇒ 国道 248 号 ⇒ E19 中央道 多治見 IC	直通ルート利用時: 約 35 分 迂回ルート利用時: 約 30 分
(2)	E19 中央道 瑞浪 IC ⇒ C3 東海環状道 五斗蒔スマート IC	E19 中央道 瑞浪 IC ⇒ 県道 47 号 ⇒ 国道 19 号 ⇒ 県道 84 号 ⇒ C3 東海環状道 五斗蒔スマート IC	直通ルート利用時: 約 25 分 迂回ルート利用時: 約 20 分
(3)	E19 中央道 瑞浪 IC ⇒ C3 東海環状道 土岐南多治見 IC	E19 中央道 瑞浪 IC ⇒ 県道 47 号 ⇒ 国道 19 号 ⇒ 県道 382 号 ⇒ C3 東海環状道 土岐南多治見 IC	直通ルート利用時: 約 25 分 迂回ルート利用時: 約 20 分

※1 表のルート番号が地図中の迂回ルート番号を示しています。

※2 直通ルート利用時の所要時間は、工事区間で最大の渋滞を予測している時間帯を時速 20km で走行した場合の所要時間となります。

【飯田山本 IC～恵那 IC(上下線)の工事を対象とした迂回ルート】



ルート番号※ ¹	直通ルート	主な迂回ルート	所要時間(参考)※ ²
(4)	E19 中央道 中津川 IC ⇒ E19 中央道 飯田山本 IC	E19 中央道 中津川 IC ⇒国道 19 号⇒国道 256 号 ⇒国道 153 号⇒ E19 中央道 飯田山本 IC	直通ルート利用時: 50 分 迂回ルート利用時: 115 分
(5)※ ³	E19 中央道 中津川 IC ⇒ E19 中央道 恵那 IC	E19 中央道 中津川 IC ⇒国道 19 号⇒県道 66 号 ⇒県道 68 号⇒ E19 中央道 恵那 IC	直通ルート利用時: 30 分 迂回ルート利用時: 25 分

※1 表のルート番号が地図中の迂回ルート番号を示しています。

※2 直通ルート利用時の所要時間は、工事区間で最大の渋滞を予測している時間帯を時速 20km で走行した場合の所要時間となります。

※3 中津川 IC(下り線)入口閉鎖時は、近隣の IC をご利用ください、なお、恵那 IC をご利用になる場合の推奨迂回ルートは(5)のとおりです。

4. 料金調整のご案内(迂回した場合の措置)

E19 中央道リニューアル工事期間中、E19 中央道 土岐 JCT～多治見 IC(下り線)、神坂スマート IC～恵那 IC(下り線)、飯田山本 IC～神坂スマート IC(上り線)の昼夜連続車線規制の区間を避けるために一般道へ迂回された場合には、料金調整をおこないます。

(1) 対象期間

1) 土岐 JCT～多治見 IC(下り線)

5 月 7 日(木)から 7 月 8 日(水)まで

2) 神坂スマート IC～恵那 IC(下り線)

5 月 11 日(月)から 7 月 8 日(水)まで

3) 飯田山本 IC～神坂スマート IC(上り線)

5 月 11 日(月)から 8 月 4 日(火)まで

※料金調整は、上記の対象期間に関わらず、車線規制の終了をもって終了します。

(2) 対象車種

全車種 **《ETC 車限定》**

(3) 料金調整内容

車線規制の区間を避けるため、対象期間内に高速道路を下表の流出 IC で一旦流出し、一般道を迂回して下表の再流入 IC から再度同一方向に乗り継がれるお客さまには、迂回せずに直通利用された場合の通行料金と同額になるよう調整をおこないます。(迂回せずに直通利用されるより料金が上がる場合のみ)

[乗継 IC]

1) 土岐 JCT～多治見 IC(下り線)規制時(5 月 7 日(木)から 7 月 8 日(水)まで)

道路名	工事規制区間	乗継 IC	
		流出 IC	再流入 IC
E19 中央道	土岐 JCT ↓ 多治見 IC (下り線)	E19 中央道 土岐 IC 瑞浪 IC 恵那 IC 中津川 IC C3 東海環状道 美濃加茂 IC 可児御嵩 IC 五斗蔭スマート IC 土岐南多治見 IC せと品野 IC	E19 中央道 多治見 IC 小牧東 IC E1 名神 小牧 IC E1 東名 名古屋 IC 守山スマート IC 春日井 IC
		E19 中央道 土岐 IC 瑞浪 IC 恵那 IC 中津川 IC	C3 東海環状道 美濃加茂 IC 可児御嵩 IC 五斗蔭スマート IC 土岐南多治見 IC せと品野 IC

2) 神坂スマート IC～恵那 IC(下り線)規制時(5 月 11 日(月)から 7 月 8 日(水)まで)

道路名	工事規制区間	乗継 IC	
		流出 IC	再流入 IC
E19 中央道	神坂スマート IC ↓ 恵那 IC (下り線)	E19 中央道 中津川 IC 神坂スマート IC 飯田山本 IC 飯田 IC 座光寺スマート IC 松川 IC 駒ヶ岳スマート IC 駒ヶ根 IC 小黒川スマート IC 伊那 IC 伊北 IC E20 中央道 諏訪湖スマート IC 諏訪 IC 諏訪南 IC E19 長野道 岡谷 IC 塩尻 IC 塩尻北 IC 松本 IC	E19 中央道 恵那 IC 瑞浪 IC 土岐 IC 多治見 IC 小牧東 IC C3 東海環状道 美濃加茂 IC 可児御嵩 IC 五斗蔭スマート IC 土岐南多治見 IC せと品野 IC E1 名神 小牧 IC E1 東名 名古屋 IC 守山スマート IC 春日井 IC

3) 飯田山本 IC～神坂スマート IC(上り線)規制時(5 月 11 日(月)から 8 月 4 日(火)まで)

道路名	工事規制区間	乗継 IC	
		流出 IC	再流入 IC
E19 中央道	神坂スマート IC ↓ 飯田山本 IC (上り線)	E19 中央道 中津川 IC 恵那 IC 園原 IC 神坂スマート IC	E19 中央道 飯田山本 IC 飯田 IC 座光寺スマート IC 松川 IC 駒ヶ岳スマート IC 駒ヶ根 IC 小黒川スマート IC 伊那 IC 伊北 IC E20 中央道 諏訪湖スマート IC 諏訪 IC 諏訪南 IC E19 長野道 岡谷 IC 塩尻 IC 塩尻北 IC 松本 IC

※流出 IC で流出されてから 6 時間以内に再流入 IC で乗り継いでください。

※料金調整における深夜割引や休日割引、平日朝夕割引の適用については、直通走行した場合の割引後料金を踏まえて、料金調整をおこないます。なお、深夜割引の見直し後の取扱いについては、具体的な運用開始時期が決まり次第、中央道リニューアル工事専用 WEB サイトでご案内します。

※平日朝夕割引について、月毎の利用回数は、直通料金に調整された走行を 1 回としてカウントし、還元額(無料通行分)は、直通料金に調整された通行料金を基に計算します。

※料金所の路側表示器などは調整前の通行料金が表示されますが、走行日の翌月以降、クレジットカード会社などからの料金請求時に調整されます。

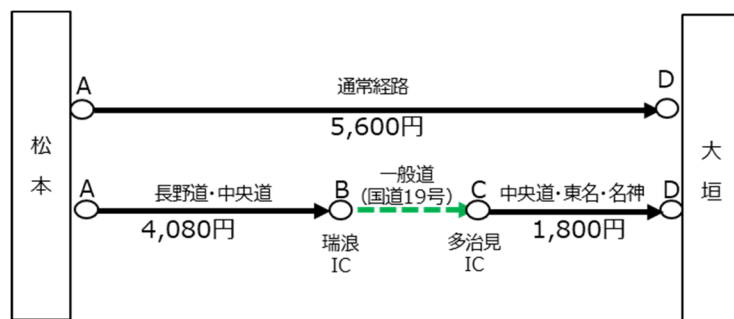
※IC 閉鎖に伴う料金調整はおこないません。

※スマート IC は ETC 車専用です。スマート IC は車が停止した状態でなければ開閉バーが開きません。ETC ゲート前で必ず「一旦停止」し、バーが開いてから通行してください。

※小牧東 IC、多治見 IC、土岐南多治見 IC、可児御嵩 IC、せと品野 IC は ETC 専用料金所です。また、諏訪南 IC は 3 月 23 日(月)から、塩尻 IC は 3 月 30 日(月)から、美濃加茂 IC は 4 月 9 日(木)から ETC 専用料金所となります。通行止めに伴い、ETC がご利用になれない状態で当該 IC で高速道路から流出または高速道路へ流入される際には、『ETC/サポート』または『サポート』と表示されたレーンを通行し、一旦停止して係員の指示にしたがってください。

●料金調整例

E19 長野道 松本 IC ⇒ E1 名神 大垣 IC(普通車の場合)



5,600 円 (AD) < 5,880 円 (AB + CD) のため、5,600 円 (AD) に調整

(4) ご利用方法

一連の走行を同じ ETC カードで、通常どおり ETC レーンを無線走行してください。

※出口料金所の路側表示器などは調整前の通行料金が表示されますが、走行日の翌月以降、クレジットカード会社などからの料金請求時に調整されます。なお、ご利用状況によっては、一旦、調整前の通行料金でご請求をおこなった後、改めて調整をさせていただく場合があります。

5. 迂回キャンペーンのご案内 《車種問わず・スマートフォンへのアプリインストール必要》

工事期間中、スマホアプリ「わくわくハイウェイ」からキャンペーンに参加して、工事区間の渋滞発生時間帯を避けたご利用にご協力いただいたお客さまに、もれなく電子ギフトをプレゼントいたしますので、迂回へのご協力をお願いいたします。キャンペーンの対象期間、ご利用方法、ご利用条件の詳細は工事専用 WEB サイト内のキャンペーンサイトをご確認ください。なお、「わくわくハイウェイ」内のキャンペーンの開設は 4 月上旬頃となります。

※本キャンペーンは交通分散を目的としており、ご利用当日の交通状況によっては、キャンペーン時間帯においても渋滞が発生している場合があります。当日の道路交通情報は iHighway などをご確認ください。



6. 工事内容

(1) 工事箇所

土岐 JCT～多治見 IC

橋 梁 名	北 ^{きた} 市場 ^{いちば} 高架橋(下り線)、欠 ^{かけ} 梁 ^{はな} 橋(下り線)
開 通 日	1973 年(昭和 48 年)9 月 6 日(開通から 52 年経過)
道 路 名・区 間	E19 中央道 土岐 JCT ～ 多治見 IC
所 在 地	岐阜県土岐市泉町久尻～岐阜県多治見市光ヶ丘
工 事 内 容	老朽化した橋梁の壁高欄※改良工事 ※壁高欄・・・橋梁に設置されるコンクリート製の壁状の防護柵の名称(16 ページの図をご確認ください)



北市場高架橋



欠梁橋

飯田山本 IC～恵那 IC

橋 梁 名	田 ^{たち} 違 ^{がわ} 川橋(下り線)、坂 ^{さか} 本 ^{もと} 橋(下り線)、本 ^{ほん} 谷 ^{たに} 川第 1 橋(上り線)、 本谷川第 2 橋(上り線)、本谷川第 3 橋(上り線)
開 通 日	1975 年(昭和 50 年)3 月 5 日(開通から 50 年経過)
道 路 名・区 間	E19 中央道 飯田山本 IC ～ 恵那 IC
所 在 地	長野県飯田市山本～岐阜県恵那市長島町中野
工 事 内 容	・老朽化した橋梁の床版上面の打ち換えをおこなう工事(田違川橋) ・床版防水工事(田違川橋、坂本橋) ・橋梁補修・床版補修工事(本谷川第 1 橋、本谷川第 2 橋、本谷川第 3 橋)



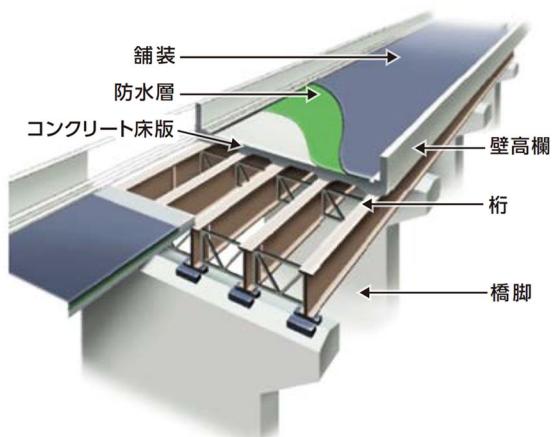
田違川橋



本谷川第2橋

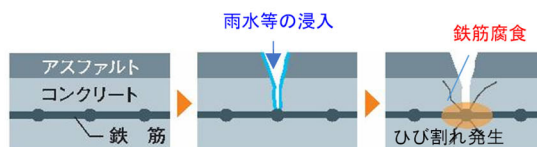
(2)実施予定の主な工事・作業

お客さまの走行安全性と快適性を高めるために老朽化した橋梁のコンクリート床版上面の打ち換えや補修をおこなうとともに、劣化の進行を抑えるために、高性能床版防水を施工します。



■床版の劣化機構(例)

舗装表面のひび割れ等から雨水や凍結防止剤が浸入し、舗装下にあるコンクリート製の床版の鉄筋を腐食させる。錆びた鉄筋が膨張することで床版内にひび割れが発生し、進展することでコンクリートの浮きや剥離が生じる。



損傷状況（左写真：田邊川橋、右写真：本谷川第2橋）

7. IC 閉鎖などの交通規制情報

中央道リニューアル工事専用 WEB サイトや NEXCO 中日本名古屋支社公式 X(旧 Twitter)で、IC 閉鎖の実施予定などをご案内いたします。

中央道リニューアル工事専用 WEB サイトでの IC 閉鎖情報の掲載イメージ

(他工事の例)