

## ■ 工事概要と渋滞予測・迂回ルートのご案内

### 1. 交通規制内容および日程

#### <E1A 伊勢湾岸道>

##### 【昼夜連続・車線規制】

##### (1) E1A 伊勢湾岸道 東海 JCT～湾岸弥富 IC 上り線(東京方面)

5月17日(日)0時から6月10日(水)6時まで

予備日:6月10日(水)6時から6月30日(火)6時まで

※土日とも規制をおこないます。

※5月18日(月)6時から5月25日(月)23時まで(予備日:5月25日(月)23時から5月29日(金)23時まで)、東海 JCT～湾岸弥富 IC 間で2車線規制(1車線通行)とさせていただくため、大きな渋滞の発生を予測しております。

##### 【夜間通行止め】

##### (2) E1A 伊勢湾岸道 東海 JCT～飛島 JCT 上り線(東京方面)

5月17日(日)、25日(月) 各日23時から翌6時まで

予備日:5月18日(月)、19日(火)、26日(火)から29日(金)まで いずれの場合も同時間帯

##### (3) (4) E1A 伊勢湾岸道 東海 JCT～飛島 JCT 上下線

●各日21時から翌6時まで

5月26日(火)から28日(木)、6月1日(月)から4日(木)、8日(月)、9日(火)まで

予備日:6月10日(水)、11日(木)、15日(月)から18日(木)、22日(月)から25日(木)、29日(月)

●各日21時から翌9時まで

5月29日(金)から31日(日)、6月5日(金)から7日(日)まで

予備日:6月12日(金)から14日(日)、19日(金)から21日(日)、26日(金)から28日(日)まで

##### 【昼夜連続 JCT 閉鎖】

##### (5) E1A 伊勢湾岸道 飛島 JCT 名二環から伊勢湾岸道上り線(東京方面)へのランプ

5月18日(月)6時から25日(月)23時まで

予備日:5月25日(月)23時から29日(金)23時まで

##### 【夜間 IC/JCT/PA 閉鎖】

##### (6) E1A 伊勢湾岸道 飛島 JCT 伊勢湾岸道上り線(東京方面)から名二環へのランプ

5月14日(木)23時から翌6時まで

予備日:5月15日(金)、16日(土) いずれの場合も同時間帯

##### (7) E1A 伊勢湾岸道 飛島 JCT 名二環から伊勢湾岸道下り線(京都方面)へのランプ

5月11日(月)から13日(水) 各日23時から翌6時まで

予備日:5月14日(木)から16日(土) いずれの場合も同時間帯

##### (8) E1A 伊勢湾岸道 刈谷スマート IC 上り線(東京方面)出入口

5月16日(土)23時から翌6時まで

予備日:5月17日(日)同時間帯

##### (9) E1A 伊勢湾岸道 刈谷 PA 上り(東京方面)

5月16日(土)23時から翌6時まで

予備日:5月17日(日)同時間帯



# <E1A 新名神>

## 【昼夜連続・車線規制】

- (10) **E1A** 新名神 菰野 IC～亀山西 JCT 下り線(京都方面)  
5月18日(月)0時から23日(土)6時まで
- (11) **E1A** 新名神 亀山 JCT～亀山西 JCT 下り線(京都方面)  
5月18日(月)0時から23日(土)6時まで
- (12) **E1A** 新名神 亀山西 JCT～草津 JCT 上下線  
5月18日(月)0時から23日(土)6時まで および  
5月25日(月)0時から30日(土)6時まで

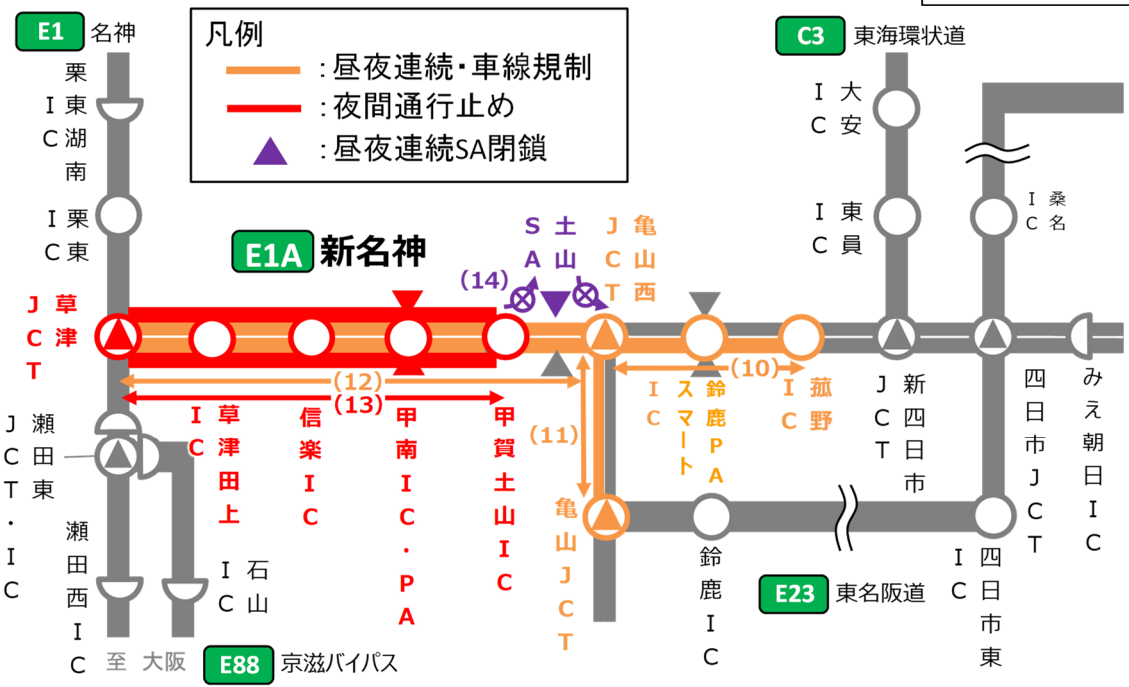
## 【夜間通行止め】

- (13) **E1A** 新名神 甲賀土山 IC～草津 JCT 上下線  
5月18日(月)から20日(水) 各日 20時から翌6時まで  
予備日:5月21日(木)から22日(金) いずれの場合も同時間帯

## 【昼夜連続 SA 閉鎖】

- (14) **E1A** 新名神 土山 SA 上り(東京方面)  
5月18日(月)6時から19日(火)18時まで  
予備日:5月19日(火)18時から21日(木)18時まで

道路名	規制方法	番号	規制区間	5月																															6月	
				11月	12月	13月	14月	15月	16月	17月	18月	19月	20月	21月	22月	23月	24月	25月	26月	27月	28月	29月	30月	31月	1月	2月										
<div>E1A</div> <div>新名神</div>	昼夜連続・ 車線規制	(10)	菰野IC～亀山西JCT 下り線(京都方面)																																	
		(11)	亀山JCT～亀山西JCT 下り線(京都方面)																																	
		(12)	亀山西JCT～草津JCT 上下線																																	
	夜間 通行止め	(13)	甲賀土山IC～草津JCT 上下線																																	
	昼夜連続 SA閉鎖	(14)	土山SA 上り(東京方面)																																	



凡例  
 ■ : 実施日  
 □ : 予備日

## 2. 渋滞予測と迂回ルート

<E1A 伊勢湾岸道>

■1 車線規制: 5 月 17 日(日)0 時から 18 日(月)6 時まで、および

5 月 25 日(月)23 時から 6 月 10 日(水)6 時まで

(予備日: 5 月 18 日(月)6 時から 20 日(水)6 時まで、および 6 月 10 日(水)6 時から 30 日(火)6 時まで)

番号	位置	渋滞ピーク時間・最大渋滞長		
		平日	土曜	日曜
①	伊勢湾岸道 上り線(東京方面) 平日: 飛島 IC 付近を先頭 土曜及び日曜: 名港中央 IC 付近を先頭	15~20 時 最大 7km	17~19 時 最大 7km	16~20 時 最大 8km
②	名二環 外回り(名古屋南 JCT 方面) 飛島北 IC 付近を先頭	なし	なし	なし
③	名二環 外回り(名古屋南 JCT 方面) 名古屋南 JCT 付近を先頭	8~9 時 最大 2km	なし	なし
④	名二環 外回り(名古屋南 JCT 方面) 鳴海 IC 付近を先頭	なし	なし	なし
⑤	東名阪道 上り線(名古屋方面) 名古屋西 JCT 付近を先頭	17~19 時 最大 10km	なし	なし
⑥	東名阪道 上り線(名古屋方面) 長島 IC 付近を先頭	なし	なし	なし
⑦	名神 上り線(東京方面) 岐阜羽島 IC 付近を先頭	17~19 時 最大 10km	なし	なし
⑧	名古屋高速 都心環状線 鶴舞南 JCT 付近を先頭	8~10 時 最大 5km	なし	なし

■2車線規制(1車線通行):5月18日(月)6時から5月25日(月)23時まで

(予備日:5月25日(月)23時から5月29日(金)23時まで)

番号	位置	渋滞ピーク時間・最大渋滞長		
		平日	土曜	日曜
①	伊勢湾岸道 上り線(東京方面) 名港中央 IC 付近を先頭	7～12 時 17～20 時 最大 14km	10～13 時 17～19 時 最大 9km	17～21 時 最大 12km
②	名二環 外回り(名古屋南 JCT 方面) 飛島北 IC 付近を先頭	9～20 時 最大 2km	なし	なし
③	名二環 外回り(名古屋南 JCT 方面) 名古屋南 JCT 付近を先頭	8～10 時 最大 3km	なし	なし
④	名二環 外回り(名古屋南 JCT 方面) 鳴海 IC 付近を先頭	8～10 時 最大 3km	なし	なし
⑤	東名阪道 上り線(名古屋方面) 名古屋西 JCT 付近を先頭	16～20 時 最大 20km	18～19 時 最大 5km	17～19 時 最大 5km
⑥	東名阪道 上り線(名古屋方面) 長島 IC 付近を先頭	⑤の渋滞に 含まれる	17～19 時 最大 6km	17～20 時 最大 12km
⑦	名神 上り線(東京方面) 岐阜羽島 IC 付近を先頭	17～19 時 最大 10km	なし	なし
⑧	名古屋高速 都心環状線 鶴舞南 JCT 付近を先頭	8～11 時 最大 7km	なし	なし

<E1A 新名神>

番号	位置	渋滞ピーク時間・最大渋滞長		
		平日	土曜	日曜
⑨	新名神 上り線(東京方面) 土山 SA 付近を先頭	13～17 時 最大 19km	なし	なし
⑩	新名神 上り線(東京方面) 金勝山トンネル付近を先頭	6～14 時 最大 7 km	なし	なし
⑪	新名神 下り線(京都方面) 鈴鹿トンネル付近を先頭	10～19 時 最大 9km	なし	なし
⑫	新名神 下り線(京都方面) 信楽 IC 付近を先頭	9～16 時 最大 12 km	なし	なし
⑬	新名神 亀山支線 下り線(京都方面) 亀山西 JCT 付近を先頭	11～18 時 最大 2km	なし	なし







詳細は、伊勢湾岸道・新名神集中工事専用 WEB サイトでご確認ください。

大阪方面から東京方面へご利用のお客さまは、名神、東名への広域の迂回のご検討をお願いします。また、伊勢湾岸道では昼夜連続・車線規制期間中、通常よりも走行に時間のかかる渋滞を予測しています。東名阪道、名二環、名古屋高速などへの迂回のほか、ご利用時間帯の変更や公共交通機関の利用のご検討をお願いいたします。なお、交通規制期間中は、名二環、名古屋高速へ迂回された場合に、工事区間を直通利用された場合と同額となるよう料金調整をおこないます(詳細は、16 ページの参考資料「3.料金調整のご案内」をご確認ください)。加えて、草津 JCT から名神、東名で豊田 JCT まで迂回いただいたお客さまを対象に、PayPay ポイントコードをプレゼントする迂回キャンペーンもおこないます。(詳細は、21 ページの参考資料「4.迂回キャンペーンのご案内」をご確認ください)。

### ＜渋滞予測および推奨迂回ルート＞

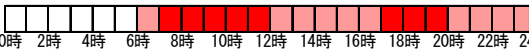



### ＜渋滞予測カレンダー＞

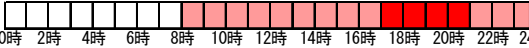
凡 例	<u>予測最大渋滞長</u>			
	 : 0km以上～5km未満	 : 5km以上～10m未満	 : 10km以上～15km未満	 : 15km以上
	<u>渋滞予測時間帯</u>			
	 : 渋滞発生時間		 : 渋滞のピーク	

**①E1A伊勢湾岸道 上り線（東京方面）  
飛島IC、名港中央IC付近を先頭**

	日	月	火	水	木	金	土
5月	17	18	19	20	21	22	23
	24	25	26	27	28	29	30
	31	1	2	3	4	5	6
6月	7	8	9	10	11	12	13
	14	15	16	17	18	19	20
	21	22	23	24	25	26	27
	28	29	30				

平日   
0時 2時 4時 6時 8時 10時 12時 14時 16時 18時 20時 22時 24時

土曜日   
0時 2時 4時 6時 8時 10時 12時 14時 16時 18時 20時 22時 24時

日曜日   
0時 2時 4時 6時 8時 10時 12時 14時 16時 18時 20時 22時 24時

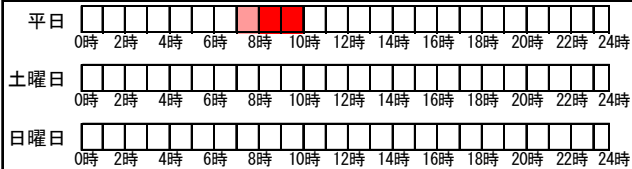
②C2名二環 外回り (名古屋南JCT方面) 飛島北IC付近を先頭							
	日	月	火	水	木	金	土
5月	17	18	19	20	21	22	23
	24	25	26	27	28	29	30
6月	31	1	2	3	4	5	6
	7	8	9	10	11	12	13
	14	15	16	17	18	19	20
	21	22	23	24	25	26	27
	28	29	30				



凡 例	予測最大渋滞長
	<div style="display: inline-block; width: 20px; height: 10px; background-color: #90EE90; border: 1px solid black; margin-right: 5px;"></div> 0km以上～5km未満 <div style="display: inline-block; width: 20px; height: 10px; background-color: #FFFF00; border: 1px solid black; margin-right: 5px;"></div> 5km以上～10km未満 <div style="display: inline-block; width: 20px; height: 10px; background-color: #FFD700; border: 1px solid black; margin-right: 5px;"></div> 10km以上～15km未満 <div style="display: inline-block; width: 20px; height: 10px; background-color: #FF0000; border: 1px solid black;"></div> 15km以上
	渋滞予測時間帯
	<div style="display: inline-block; width: 20px; height: 10px; background-color: #FF6347; border: 1px solid black; margin-right: 5px;"></div> : 渋滞発生時間 <div style="display: inline-block; width: 20px; height: 10px; background-color: #FF0000; border: 1px solid black;"></div> : 渋滞のピーク

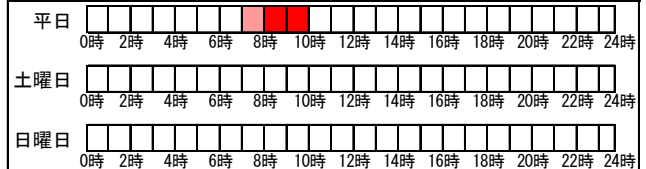
③C2名二環 外回り（名古屋南JCT方面）  
名古屋南JCT付近を先頭

	日	月	火	水	木	金	土
5月	17	18	19	20	21	22	23
	24	25	26	27	28	29	30
6月	31	1	2	3	4	5	6
	7	8	9	10	11	12	13
	14	15	16	17	18	19	20
	21	22	23	24	25	26	27
	28	29	30				



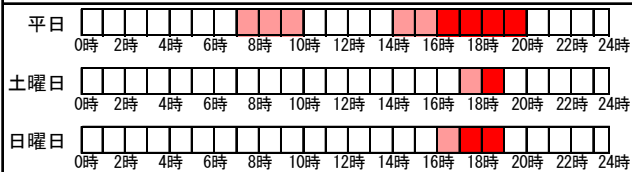
④C2名二環 外回り（名古屋南JCT方面）  
鳴海IC付近を先頭

	日	月	火	水	木	金	土
5月	17	18	19	20	21	22	23
	24	25	26	27	28	29	30
6月	31	1	2	3	4	5	6
	7	8	9	10	11	12	13
	14	15	16	17	18	19	20
	21	22	23	24	25	26	27
	28	29	30				



⑤E23東名阪道 上り線（名古屋方面）  
名古屋西JCT付近を先頭

	日	月	火	水	木	金	土
5月	17	18	19	20	21	22	23
	24	25	26	27	28	29	30
6月	31	1	2	3	4	5	6
	7	8	9	10	11	12	13
	14	15	16	17	18	19	20
	21	22	23	24	25	26	27
	28	29	30				



⑥E23東名阪道 上り線（名古屋方面）  
長島IC付近を先頭

	日	月	火	水	木	金	土
5月	17	18	19	20	21	22	23
	24	25	26	27	28	29	30
6月	31	1	2	3	4	5	6
	7	8	9	10	11	12	13
	14	15	16	17	18	19	20
	21	22	23	24	25	26	27
	28	29	30				



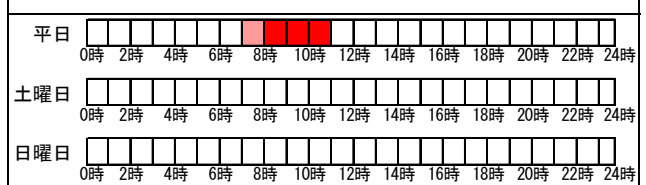
⑦E1名神 上り線（東京方面）  
岐阜羽島IC付近を先頭

	日	月	火	水	木	金	土
5月	17	18	19	20	21	22	23
	24	25	26	27	28	29	30
6月	31	1	2	3	4	5	6
	7	8	9	10	11	12	13
	14	15	16	17	18	19	20
	21	22	23	24	25	26	27
	28	29	30				



⑧名古屋高速 都心環状線  
鶴舞南JCT付近を先頭

	日	月	火	水	木	金	土
5月	17	18	19	20	21	22	23
	24	25	26	27	28	29	30
6月	31	1	2	3	4	5	6
	7	8	9	10	11	12	13
	14	15	16	17	18	19	20
	21	22	23	24	25	26	27
	28	29	30				





## 凡例

土

土

土

土

土

【迂回ルートのご利用により所要時間の短縮が想定される区間のルート例(参考)】

方向	工事区間ルート例	迂回ルート例	所要時間(参考)
上り線	(新名神・伊勢湾岸道) 草津 JCT →新名神→四日市 JCT →伊勢湾岸道→ 豊田 JCT	(名神・東名) 草津 JCT →名神・東名→ 豊田 JCT	工事区間ルート利用時:約 230 分 迂回ルート利用時:約 145 分 (約 85 分短縮)
下り線	(新名神・伊勢湾岸道) 豊田 JCT →伊勢湾岸道 →四日市 JCT→新名神→ 草津 JCT	名神・東名) 豊田 JCT →東名・名神→ 草津 JCT	工事区間ルート利用時:約 140 分 迂回ルート利用時:約 120 分 (約 20 分短縮)

※ 伊勢湾岸道の工事区間ルート利用時の所要時間は、最大渋滞発生時に渋滞区間を時速 10km で走行した場合の所要時間。

※ 新名神の工事区間ルート利用時の所要時間は、最大渋滞発生時に渋滞区間を時速 20km で走行した場合の所要時間。

※ 工事期間中の工事区間ルートと迂回ルートの所要時間は、伊勢湾岸道・新名神集中工事専用 WEB サイトでリアルタイムに確認いただけます。

### 3. 料金調整のご案内(迂回した場合の措置)

(1) 高速道路迂回時における通行料金の調整について(上り線のみ)

集中工事期間中、伊勢湾岸道 湾岸弥富 IC～東海 JCT(上り線)の昼夜連続・車線規制区間を避けるために東名阪道・名二環・名古屋高速・東名へ迂回された場合には、料金調整をおこないます。

1) 対象期間

5月17日(日)0時から6月10日(水)6時まで

(予備日:6月10日(水)6時から6月30日(火)6時まで)

※料金調整は、上記の対象期間に関わらず、伊勢湾岸道における車線規制の終了をもって終了します。

## 2) 対象車種

全車種 《ETC 車限定》

### 3)ご利用方法

一連の走行を、同じ ETC カードで、通常どおり ETC レーンを無線走行してください。

出口料金所の路側表示器などは調整前の通行料金が表示されますが、走行日の翌月以降、クレジットカード会社などからの料金請求時に調整されます。

#### 4) 料金調整内容

伊勢湾岸道の昼夜連続・車線規制区間を避けるため、名古屋西 JCT または飛島 JCT から名二環や名古屋高速に迂回し、名古屋 IC から東名、名古屋南 JCT または東海 JCT から伊勢湾岸道に乗り継がれた場合に、伊勢湾岸道を直通利用された場合と同額になるよう通行料金を調整します。(迂回せずに直通利用されるより通行料金が高くなる場合のみ)

【料金調整の対象となる迂回ルート】



※迂回された場合の通行料金が、迂回せずに伊勢湾岸道経由で直通利用された場合の通行料金よりも  
安くなる場合、料金調整の対象となりません。

※料金調整の減額は、当社が管理する高速道路の請求額の範囲内でのみおこないます（名古屋高速の通行料金からは減額をおこないませんので、直通利用された場合の通行料金よりも高くなる場合があります）。

※料金調整における ETC 時間帯割引の適用については、直通走行した場合に適用される ETC 時間帯割引を適用したうえで料金調整をおこないます。

※平日朝夕割引について、月毎の利用回数は、直通料金に調整された走行を 1 回としてカウントし、還元額(無料通行分)は、直通料金に調整された通行料金を基に計算します。

※名二環の途中の IC、名古屋高速の途中の出口で流出した場合は、料金調整の対象となりません。

※一般道から名二環または名古屋高速へ流入し迂回走行した場合は料金調整の対象となりません。

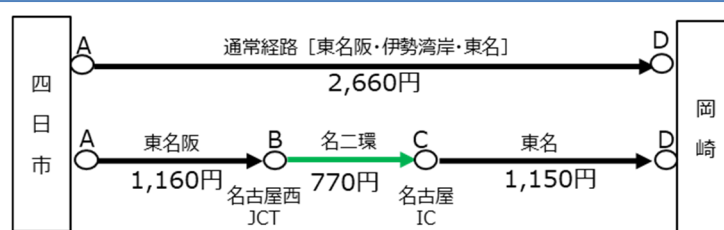
※名古屋高速 清須線、楠線、一宮線、小牧線を走行した場合は料金調整の対象となりません。

※料金所の路側表示器などは調整前の通行料金が表示されますが、走行日の翌月以降、クレジットカード会社などからの料金請求時に調整されます。

※IC 閉鎖・JCT 閉鎖に伴う料金調整はおこないません。

### 【料金調整例】

E23 東名阪道 四日市 IC ⇒ E1 東名 岡崎 IC(普通車)の場合



⇒ 東名阪道・名二環・東名 迂回料金:3,080 円(AB + BC + CD)  
を通常経路の料金(直通料金)2,660 円(AD)に調整

### (2) 夜間通行止めに伴う一般道迂回時の通行料金の調整について

夜間通行止めに伴い、通行止め区間(乗継 IC 間)を一般道に迂回し、再度同一方向の高速道路に乗り継がれるお客さまには、迂回せずに直通利用された場合の通行料金より高くないよう、所定の方法により料金調整をおこないます。

#### 1) 対象期間

##### ① E1A 伊勢湾岸道 飛島 JCT～東海 JCT 上り線

5 月 17 日(日)、25 日(月)の各日 23 時から翌 6 時まで

予備日:5 月 18 日(月)、19 日(火)、26 日(火)から 29 日(金)まで、いずれの場合も同時間帯

②③ **E1A** 伊勢湾岸道 東海 JCT～飛島 JCT 上下線

●各日 21 時から翌 6 時まで

5 月 26 日(火)から 28 日(木)まで、6 月 1 日(月)から 6 月 4 日(木)まで、8 日(月)、9 日(火)

予備日:6 月 10 日(水)、11 日(木)、15 日(月)から 18 日(木)、22 日(月)から 25 日(木)、29 日(月)

●各日 21 時から翌 9 時まで

5 月 29 日(金)から 31 日(日)まで、6 月 5 日(金)から 6 月 7 日(日)まで

予備日:6 月 12 日(金)から 14 日(日)まで、19 日(金)から 21 日(日)まで、26 日(金)から 28 日(日)

④ **E1A** 新名神 甲賀土山 IC～草津 JCT 上下線

5 月 18 日(月)から 20 日(水)まで、各日 20 時から翌 6 時まで

予備日:5 月 21 日(木)から 22 日(金)

※料金調整は、上記の対象期間に関わらず、通行止めの終了をもって終了します。

2)対象車種

全車種

3)ご利用方法

《ETC をご利用のお客さま》

一旦流出する走行と乗り継ぎ後の走行を同じ ETC カードで、通常どおり ETC レーンを無線走行してください。「高速道路通行止め乗継証明書(乗継証明書)」の入手は不要です。クレジットカード会社などからの料金請求時に通行料金の調整がされます。

《ETC 以外でご利用のお客さま(現金などご利用のお客さま)》

通行止めにより高速道路を一旦流出する IC でお渡しする「乗継証明書」を乗り継ぎ後の最初の出口 IC で、係員にお渡しください。

一旦流出する IC が料金精算機設置レーンの場合、ご精算後に発行される「乗継証明書」をお取りください。また、乗り継ぎ後の最初の出口 IC が料金精算機設置レーンの場合には、「乗継証明書」、「入口通行券」の順で精算機に入れてご精算ください。

【夜間通行止め時における乗継 IC】

① **E1A** 伊勢湾岸道 飛島 JCT～東海 JCT 上り線

5 月 17 日(日)、25 日(月)の各日 23 時から翌 6 時まで

道路名	工事規制区間	乗継 IC	
		流出 IC	再流入 IC
<b>E1A</b> 伊勢湾岸道	飛島 JCT→東海 JCT (上り線)	<b>E1A</b> 伊勢湾岸道 みえ朝日 IC、みえ川越 IC 湾岸桑名 IC、湾岸長島 IC 弥富木曾岬 IC、飛島 IC	<b>E1A</b> 伊勢湾岸道 東海 IC、大府 IC、豊明 IC

②③ **E1A** 伊勢湾岸道 東海 JCT～飛島 JCT 上下線

●各日 21 時から翌 6 時まで

5 月 26 日(火)から 28 日(木)まで、6 月 1 日(月)から 6 月 4 日(木)まで、8 日(月)、9 日(火)

●各日 21 時から翌 9 時まで

5 月 29 日(金)から 31 日(日)まで、6 月 5 日(金)から 6 月 7 日(日)まで

道路名	工事規制区間	乗継 IC	
		流出 IC	再流入 IC
<b>E1A</b> 伊勢湾岸道	飛島 JCT→東海 JCT (上り線)	<b>E1A</b> 伊勢湾岸道 みえ朝日 IC、みえ川越 IC 湾岸桑名 IC、湾岸長島 IC 弥富木曽岬 IC、飛島 IC	<b>E1A</b> 伊勢湾岸道 東海 IC、大府 IC、豊明 IC
	東海 JCT→飛島 JCT (下り線)	<b>E1A</b> 伊勢湾岸道 豊明 IC、大府 IC、東海 IC	<b>E1A</b> 伊勢湾岸道 飛島 IC、弥富木曽岬 IC 湾岸長島 IC、湾岸桑名 IC みえ川越 IC、みえ朝日 IC

④ **E1A** 新名神 甲賀土山 IC～草津 JCT 上下線

5 月 18 日(月)から 20 日(水)まで

各日 20 時から翌 6 時まで

道路名	工事規制区間	乗継 IC	
		流出 IC	再流入 IC
<b>E1A</b> 新名神	草津 JCT→甲賀土山 IC (上り線)	<b>E1</b> 名神 瀬田東 IC、瀬田西 IC 大津 IC、栗東 IC 栗東湖南 IC、竜王 IC <b>E88</b> 京滋バイパス 瀬田東 IC、石山 IC	<b>E1A</b> 新名神 甲賀土山 IC 鈴鹿 PA スマート IC、菰野 IC <b>E23</b> 東名阪道 鈴鹿 IC、亀山 PA スマート IC 亀山 IC <b>E23</b> 伊勢道 伊勢関 IC、芸濃 IC
	甲賀土山 IC→草津 JCT (下り線)	<b>E1A</b> 新名神 甲賀土山 IC 鈴鹿 PA スマート IC、菰野 IC <b>E23</b> 東名阪 鈴鹿 IC、亀山 PA スマート IC 亀山 IC <b>E23</b> 伊勢道 伊勢関 IC	<b>E1</b> 名神 瀬田西 IC、大津 IC 京都東 IC、栗東 IC 栗東湖南 IC、竜王 IC 蒲生スマート IC、八日市 IC <b>E88</b> 京滋バイパス 瀬田東 IC、石山 IC、笠取 IC

※流出 IC で流出されてから 12 時間以内に再流入 IC で乗り継いでください。

※通行止め開始時に通行止め区間を走行中の車両は、途中の IC で流出していただく場合があります。その場合、当該 IC を流出 IC として扱います。

※流出 IC で流出後、通行止めが解除された場合は、流出した IC または進行方向上の他の流出 IC で再流入されても通行料金の調整をおこないません。

※みえ朝日 IC、湾岸桑名 IC、湾岸長島 IC、弥富木曽岬 IC、飛島 IC、菰野 IC、瀬田西 IC、大津 IC は ETC 専用料金所です。(弥富木曽岬 IC、飛島 IC は 4 月 6 日(月)から、みえ朝日 IC、湾岸桑名 IC は 4 月 7 日(火)から、湾岸長島 IC は 4 月 9 日(木)から ETC 専用料金所となります。)通行止めに伴い、ETC がご利用にならない状態で当該 IC で高速道路から流出または高速道路へ流入される際には、『ETC/サポート』または『サポート』と表示されたレーンを通行し、一旦停止して係員などの指示にしたがってください。

※鈴鹿 PA スマート IC、亀山 PA スマート IC、蒲生スマート IC は ETC 専用のスマート IC です。

※名二環の IC、名古屋高速の出入口で流出・再流入された場合は料金調整の対象となりません。

※IC 閉鎖・JCT 閉鎖に伴う料金調整はおこないません。



#### 4. 迂回キャンペーンのご案内 《車種問わず・スマートフォンへのアプリインストール必要》

工事期間中、スマホアプリ「わくわくハイウェイ」からキャンペーンに参加して、工事区間を避け、名神・東名をご利用いただいたお客さまに、もれなく電子ギフトをプレゼントいたしますので、迂回へのご協力をお願いいたします。キャンペーンの対象期間、ご利用方法、ご利用条件の詳細は工事専用 WEB サイト内のキャンペーンサイトをご確認ください。なお、「わくわくハイウェイ」内のキャンペーンの開設は 4 月下旬頃となります。

※本キャンペーンは交通分散を目的としており、ご利用当日の交通状況によっては、迂回ルートにおいても渋滞が発生している場合があります。当日の道路交通情報は iHighway などをご確認ください。

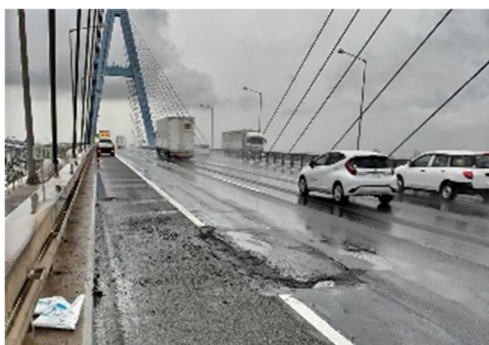


## 5. 工事内容

＜お客さまの走行安全性と快適性を高めるために＞

### ■舗装補修工事

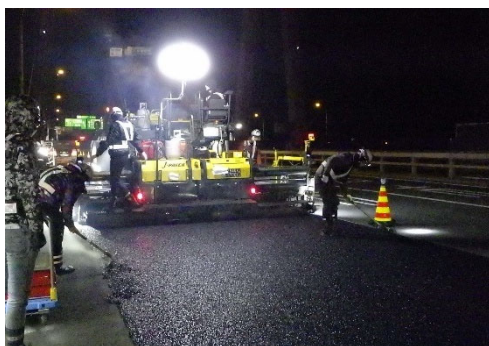
伊勢湾岸道では降雨時に路面損傷が確認されているため、傷んだ舗装路面の補修工事をおこないます。



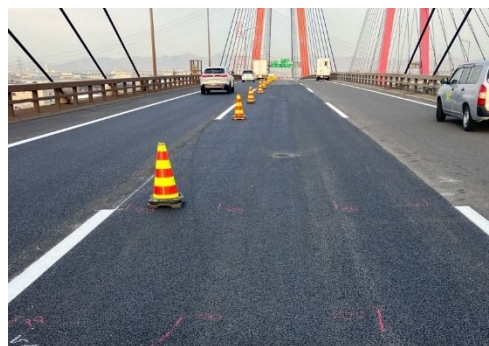
工事前



既設舗装の撤去



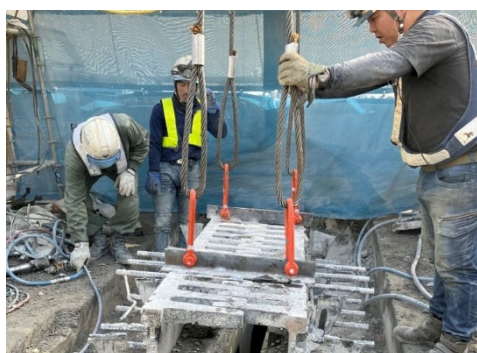
新しい舗装の舗設



工事完了

### ■伸縮装置取替工事

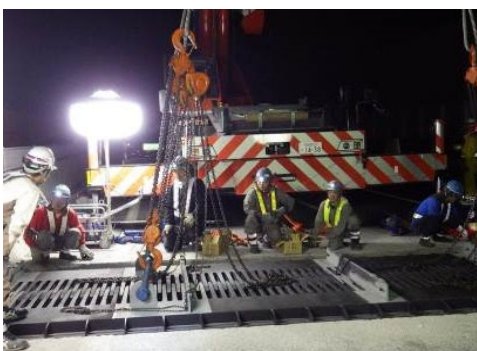
既存の橋梁伸縮装置を撤去し、新しい橋梁伸縮装置に取り替える工事をおこないます。



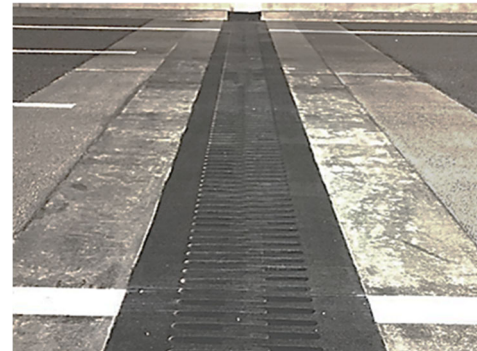
既存の橋梁伸縮装置を撤去



橋梁伸縮装置の撤去後の状況



新しい橋梁伸縮装置を設置



工事完了

## ■斜材ケーブル補修工事

夜間通行止めを実施し、ロープ高所作業という手法を用いて名港中央大橋の斜材ケーブルの補修をおこないます。



ロープ高所作業の例①



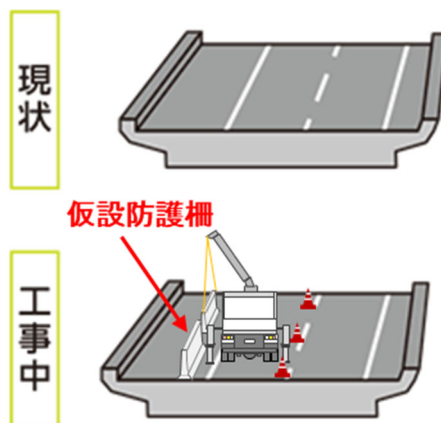
ロープ高所作業の例②

## ■新名神の6車線化工事

新名神の6車線化に向け、橋梁の桁架設をおこないます。また、車線の拡幅工事で、作業ヤード内の安全を確保するために必要となる仮設防護柵の設置工事などをおこないます。



橋梁の桁架設状況



仮設防護柵の設置工事



## 6. 夜間通行止めやIC 閉鎖などの交通規制情報

伊勢湾岸道・新名神集中工事専用 WEB サイトや NEXCO 中日本名古屋支社公式 X・NEXCO 西日本関西支社公式 X で、夜間通行止めや IC 閉鎖の実施予定などをご案内いたします。

**【実施中：昼夜連続IC/JCT閉鎖のお知らせ】**

**現在の規制情報 【実施中】**

<昼夜連続IC/JCT閉鎖>  
 ■E1A伊勢湾岸道 飛島IC 上り線入口  
 飛島JCT 名二環（内回り）から  
 伊勢湾岸道（上り線）へのランプ

2025 5/8 23時 → 2025 5/20 6時  
 予備日：5月20日（水）6時から24日（土）6時まで

E1A伊勢湾岸道 飛島JCT～東海JCT（上り線）では  
 2車線規制を実施しています

2車線規制

集中工事専用 WEB サイトでの夜間通行止めや IC 閉鎖情報の掲載イメージ