

## ■ 規制概要、渋滞予測および迂回ルート・料金調整などのご案内

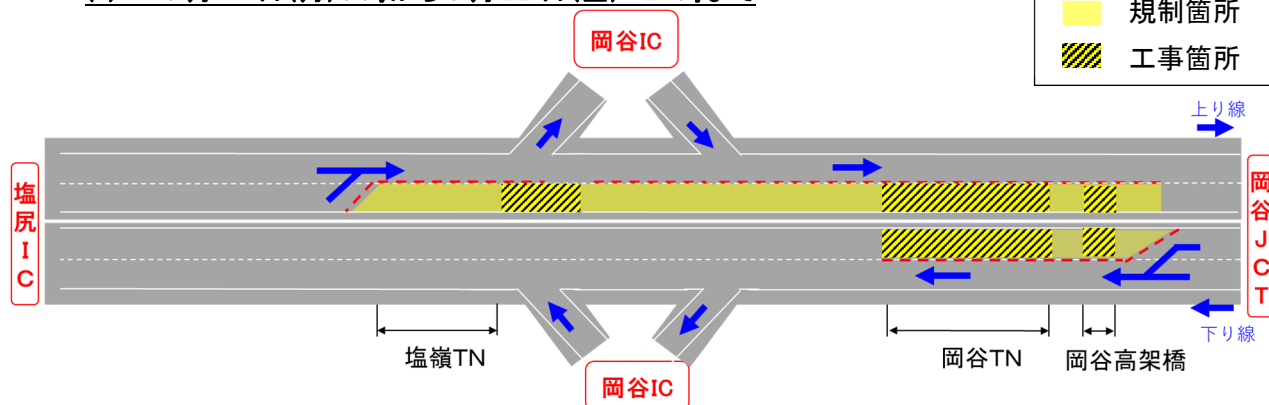
### 1. 交通規制内容および日程

規制の開始時および終了時は、準備作業のため一時的な車線規制や低速走行規制をおこなう場合があります。規制をおこなう場合は、事前に工事専用 WEB サイトでお知らせします。

#### (1)長野道 塩尻 IC～岡谷 JCT(上下線)

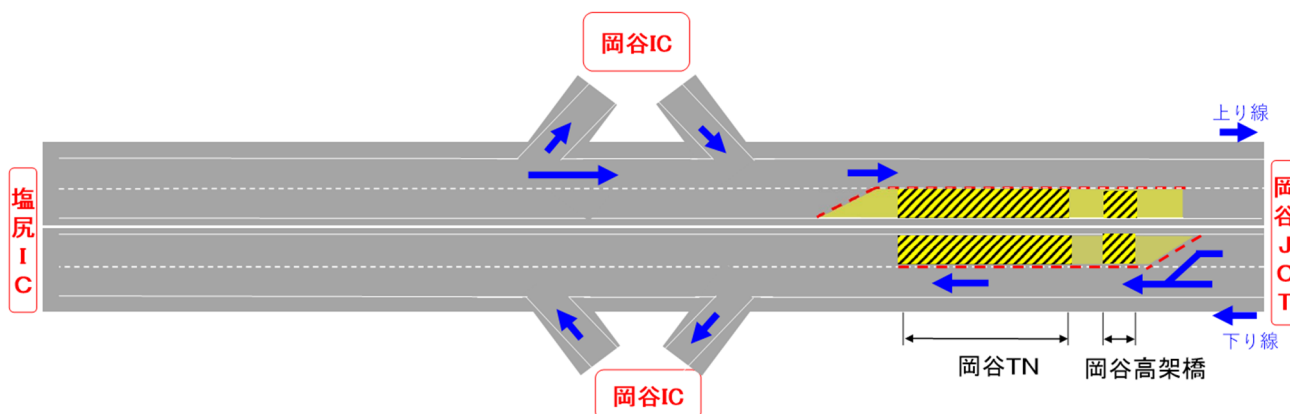
○昼夜連続・車線規制

(1)-1 5月11日(月)9時から5月22日(金)24時まで

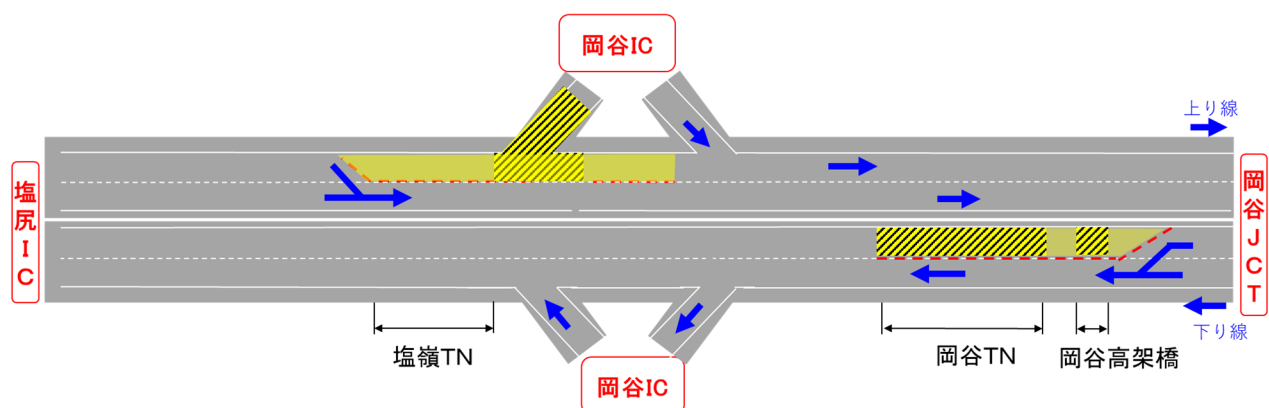


(1)-2 5月23日(土)0時から7月27日(月)5時まで

※(1)-1の工事完了しだい、前倒しで(1)-2へ移行する場合がございます。その場合は事前に工事専用 WEB サイトでお知らせいたします。

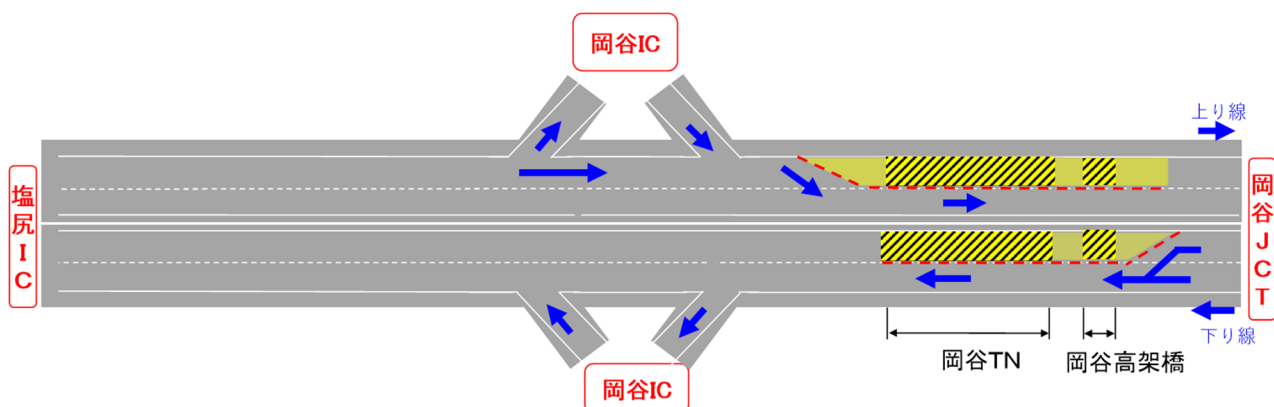


(1)-3 7月27日(月)5時から8月5日(水)24時まで



**(1)-4 8月6日(木)0時から8月18日(火)9時まで**  
 リニューアル工事に伴う交通規制は実施しません。

**(1)-5 8月18日(火)9時から12月4日(金) 24時まで**

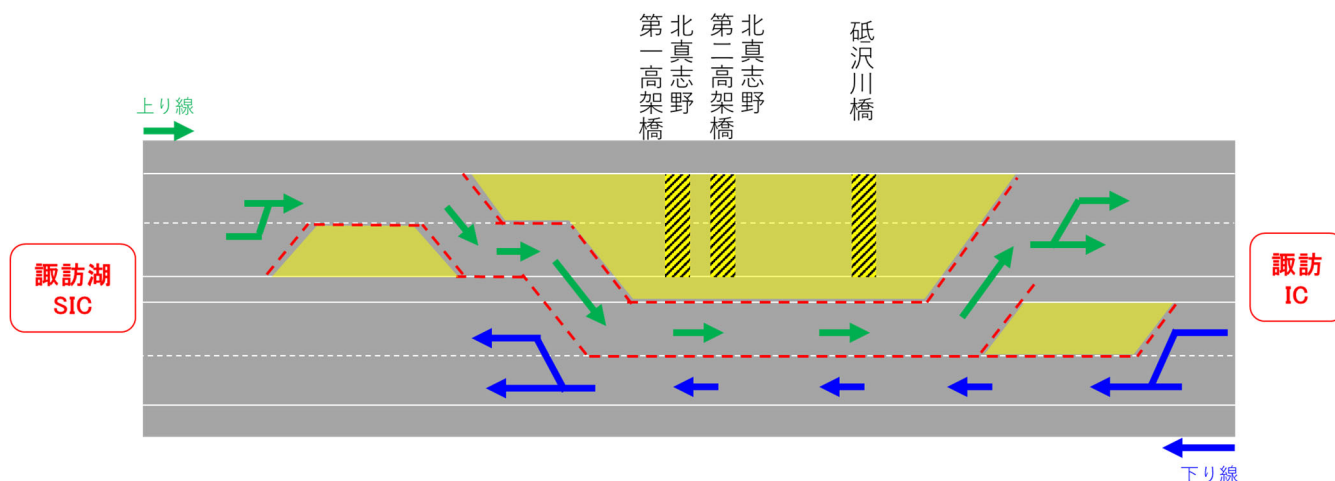


(2) 中央道 諏訪IC～岡谷 JCT(上下線)

○昼夜連続・対面規制

**(2)-1 5月11日(月)9時から11月30日(月) 24時まで**

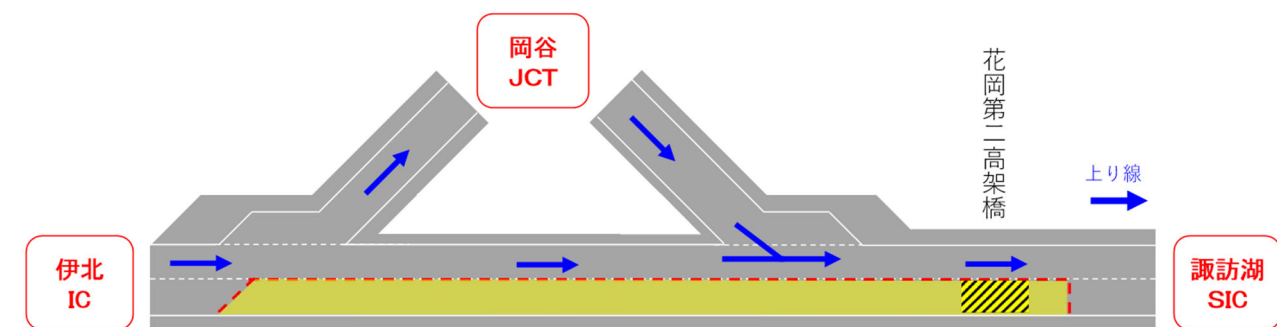
※8月6日(木)0時から8月17日(月)9時までは交通規制は実施しません。



(3) 中央道 伊北IC～諏訪湖 SIC(上り線)

○昼夜連続・車線規制

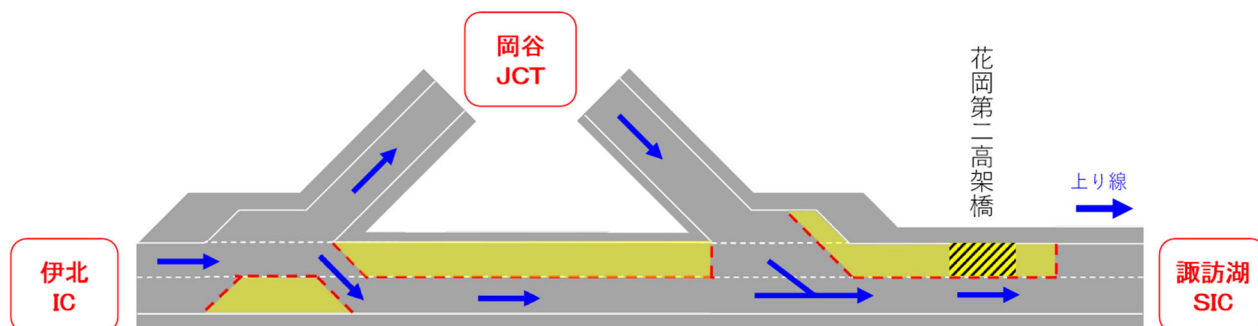
**(3)-1 5月11日(月)9時から8月5日(水) 24時まで**



**(3)-2 8月6日(木)0時から8月17日(月)9時まで**

リニューアル工事に伴う交通規制は実施しません。

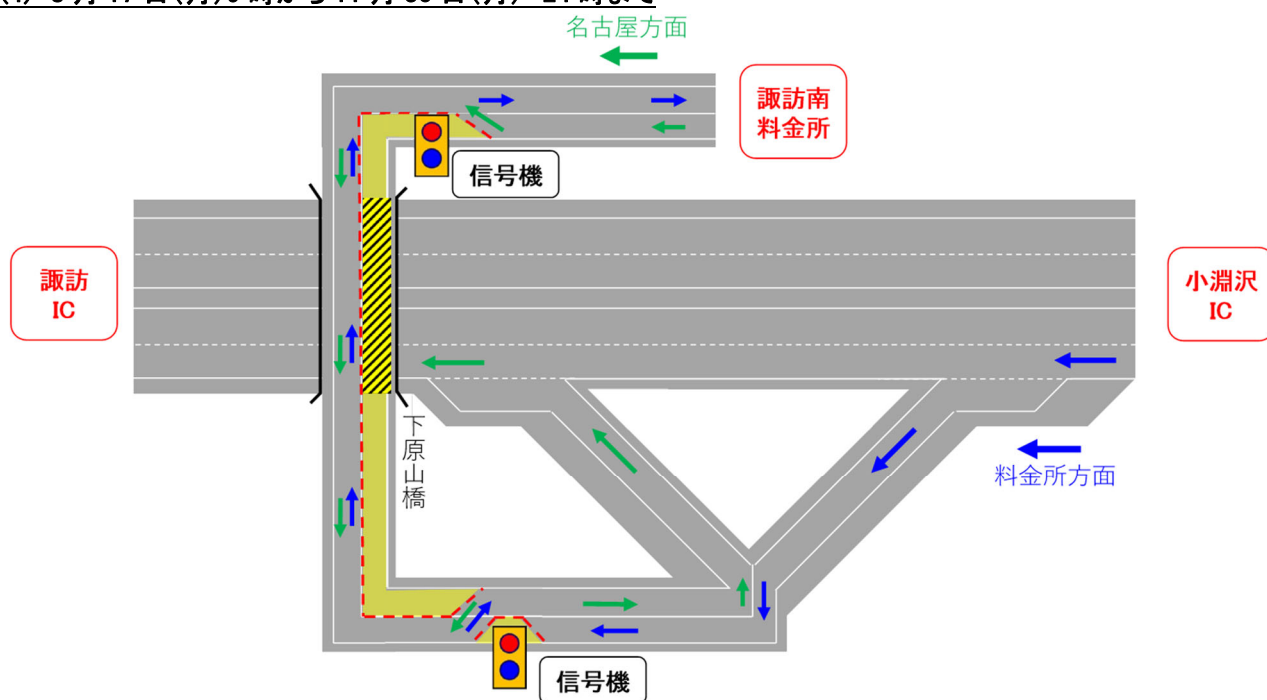
(3)-3 8月17日(月)9時から11月30日(月)24時まで



(4)中央道 諏訪南IC(下り線)

○昼夜連続・片側交互通行規制

(4) 8月17日(月)9時から11月30日(月)24時まで



## 2. 渋滞予測

交通規制期間中は、走行可能な車線数が片側 2 車線から 1 車線へ減少することから、以下の通り渋滞が予測されています。

### 【長野道】

区間	曜日	渋滞
塩尻 IC～岡谷 JCT(上り線)	平日	工事期間を通して約 4～11km
	土・日・祝日	特に 7 月海の日、9 月シルバーウィークなどの連休を中心に最大約 11km の渋滞を予測しています。

### 【中央道】

区間	曜日	渋滞
小淵沢 IC～伊北 IC(上り線)	平日	岡谷 JCT 付近を先頭に工事期間を通して約 1～5km
	土・日・祝日	特に 9 月シルバーウィークなどの連休を中心に最大 10km の渋滞を予測しています。
小淵沢 IC～伊北 IC(下り線)	平日	岡谷 JCT 付近を先頭に約 1～10km
	土・日・祝日	特に 9 月シルバーウィークなどの連休を中心に最大 13km の渋滞を予測しています。

お出かけ時間の変更、一般道への迂回、公共交通機関のご利用のご検討をお願いします。

また、渋滞予測の最新情報は、工事専用 WEB サイトで随時お知らせします。

※交通規制期間中、渋滞緩和を図るため、一般道への迂回やピーク時間帯を避けたご利用にご協力いただいたお客さまに、電子ギフトをプレゼントするキャンペーンを実施します。このキャンペーンは、「わくわくハイウェイアプリ」に事前登録いただき、ご利用いただくものとなります。

■ 渋滞予測カレンダー(5月～7月)

長野道 上り線(東京方面)

5月						
日	月	火	水	木	金	土
					1	2
3	4	5	6	7	8	9
10	11	12	13	14	15	16
17	18	19	20	21	22	23
24	25	26	27	28	29	30
31						

6月						
日	月	火	水	木	金	土
	1	2	3	4	5	6
7	8	9	10	11	12	13
14	15	16	17	18	19	20
21	22	23	24	25	26	27
28	29	30				

7月						
日	月	火	水	木	金	土
			1	2	3	4
5	6	7	8	9	10	11
12	13	14	15	16	17	18
19	20	21	22	23	24	25
26	27	28	29	30	31	

中央道 上り線(東京方面)

5月						
日	月	火	水	木	金	土
					1	2
3	4	5	6	7	8	9
10	11	12	13	14	15	16
17	18	19	20	21	22	23
24	25	26	27	28	29	30
31						

6月						
日	月	火	水	木	金	土
	1	2	3	4	5	6
7	8	9	10	11	12	13
14	15	16	17	18	19	20
21	22	23	24	25	26	27
28	29	30				

7月						
日	月	火	水	木	金	土
			1	2	3	4
5	6	7	8	9	10	11
12	13	14	15	16	17	18
19	20	21	22	23	24	25
26	27	28	29	30	31	

中央道 下り線(名古屋方面)

5月						
日	月	火	水	木	金	土
					1	2
3	4	5	6	7	8	9
10	11	12	13	14	15	16
17	18	19	20	21	22	23
24	25	26	27	28	29	30
31						

6月						
日	月	火	水	木	金	土
	1	2	3	4	5	6
7	8	9	10	11	12	13
14	15	16	17	18	19	20
21	22	23	24	25	26	27
28	29	30				

7月						
日	月	火	水	木	金	土
			1	2	3	4
5	6	7	8	9	10	11
12	13	14	15	16	17	18
19	20	21	22	23	24	25
26	27	28	29	30	31	

: ~5km、
  : ~10km、
  : ~20km、
  : 工事規制をおこなわない期間

■ 渋滞予測カレンダー(8月～12月)

長野道 上り線(東京方面)

8月						
日	月	火	水	木	金	土
						1
2	3	4	5	6	7	8
9	10	11	12	13	14	15
16	17	18	19	20	21	22
23	24	25	26	27	28	29
30	31					

9月						
日	月	火	水	木	金	土
		1	2	3	4	5
6	7	8	9	10	11	12
13	14	15	16	17	18	19
20	21	22	23	24	25	26
27	28	29	30			

10月						
日	月	火	水	木	金	土
				1	2	3
4	5	6	7	8	9	10
11	12	13	14	15	16	17
18	19	20	21	22	23	24
25	26	27	28	29	30	31

11月						
日	月	火	水	木	金	土
1	2	3	4	5	6	7
8	9	10	11	12	13	14
15	16	17	18	19	20	21
22	23	24	25	26	27	28
29	30	1	2	3	4	

中央道 上り線(東京方面)

8月						
日	月	火	水	木	金	土
						1
2	3	4	5	6	7	8
9	10	11	12	13	14	15
16	17	18	19	20	21	22
23	24	25	26	27	28	29
30	31					

9月						
日	月	火	水	木	金	土
		1	2	3	4	5
6	7	8	9	10	11	12
13	14	15	16	17	18	19
20	21	22	23	24	25	26
27	28	29	30			

10月						
日	月	火	水	木	金	土
				1	2	3
4	5	6	7	8	9	10
11	12	13	14	15	16	17
18	19	20	21	22	23	24
25	26	27	28	29	30	31

11月						
日	月	火	水	木	金	土
1	2	3	4	5	6	7
8	9	10	11	12	13	14
15	16	17	18	19	20	21
22	23	24	25	26	27	28
29	30	1	2	3	4	

中央道 下り線(名古屋方面)

8月						
日	月	火	水	木	金	土
						1
2	3	4	5	6	7	8
9	10	11	12	13	14	15
16	17	18	19	20	21	22
23	24	25	26	27	28	29
30	31					

9月						
日	月	火	水	木	金	土
		1	2	3	4	5
6	7	8	9	10	11	12
13	14	15	16	17	18	19
20	21	22	23	24	25	26
27	28	29	30			

10月						
日	月	火	水	木	金	土
				1	2	3
4	5	6	7	8	9	10
11	12	13	14	15	16	17
18	19	20	21	22	23	24
25	26	27	28	29	30	31

11月						
日	月	火	水	木	金	土
1	2	3	4	5	6	7
8	9	10	11	12	13	14
15	16	17	18	19	20	21
22	23	24	25	26	27	28
29	30	1	2	3	4	

■ : ~5km、■ : ~10km、■ : ~20km、■ : 工事規制をおこなわない期間

■ 渋滞が発生する日の渋滞予測時間帯

長野道 上り線

	6時	9時	12時	15時	18時	21時
平日	■	■	■	■	■	■
土曜日	■	■	■	■	■	■
日曜日	■	■	■	■	■	■
3連休	■	■	■	■	■	■

中央道 上り線(東京方面)

	6時	9時	12時	15時	18時	21時
平日	■	■	■	■	■	■
土曜日	■	■	■	■	■	■
日曜日	■	■	■	■	■	■
3連休	■	■	■	■	■	■

中央道 下り線(名古屋方面)

	6時	9時	12時	15時	18時	21時
平日	■	■	■	■	■	■
土曜日	■	■	■	■	■	■
日曜日	■	■	■	■	■	■
3連休	■	■	■	■	■	■

■ : 渋滞予測時間帯、■ : 渋滞のピーク

渋滞予測カレンダーおよび曜日・時間帯別渋滞予測表の最新情報は、専用 WEB サイトを随時更新してまいります。

### 3. 主な迂回ルートのご案内

長野道・中央道の渋滞時には、一般道への迂回にご協力をお願いします。

工事期間中は所定の迂回ルートを走行した場合、工事区間を直通利用された場合の通行料金よりも高くないよう調整します。

ルート 番号	高速区間	主な迂回路	渋滞時平均所要時間 ※渋滞予測をもとに想定される 工事区間を通過した場合の 所要時間
(1)	塩尻IC ⇅ 伊北IC	塩尻IC 国道 20 号 ⇅ 国道 153 号 伊北IC	約 55 分 (高速利用時※ 約 30 分) 【増加時間: +25 分】
(2)	塩尻IC ⇅ 諏訪IC	塩尻IC ⇅ 国道 20 号 ⇅ 諏訪IC	約 65 分 (高速利用時※ 約 60 分) 【増加時間: +5 分】
(3)	諏訪 IC ⇅ 岡谷 IC	諏訪 IC ⇅ 国道 20 号 ⇅ 岡谷 IC	約 30 分 (高速利用時※ 約 20 分) 【増加時間: +10 分】
(4)	諏訪IC ⇅ 伊北IC	諏訪IC ⇅ 県道 183 号 ⇅ 県道 16 号 ⇅ 県道 50 号 ⇅ 県道 19 号 ⇅ 県道 14 号 ⇅ 県道 153 号 伊北IC ※大型車は県道 50 号の通行ができませんので、 国道 152 号への迂回をお願いします	約 50 分 (高速利用時※ 約 40 分) 【増加時間: +10 分】
(5)	諏訪南 IC ⇅ 塩尻 IC	諏訪南 IC ⇅ 国道 20 号 塩尻 IC	約 80 分 (高速利用時※ 約 75 分) 【増加時間: +5 分】
(6)	諏訪南 IC ⇅ 伊北 IC	諏訪南 IC ⇅ 国道 20 号 ⇅ 県道 16 号 ⇅ 県道 50 号 ⇅ 県道 19 号 ⇅ 県道 14 号 ⇅ 県道 153 号 伊北IC ※大型車は県道 50 号の通行ができませんので、 国道 152 号への迂回をお願いします	約 65 分 (高速利用時※ 約 30 分) 【増加時間: +35 分】
(7)	塩尻 IC ⇅ 中津川 IC	塩尻 IC ⇅ 国道 20 号 ⇅ 国道 19 号 中津川 IC	約 130 分 (高速利用時※ 約 90 分) 【増加時間: +40 分】
(8)	塩尻 IC ⇅ 恵那 IC	塩尻 IC ⇅ 国道 20 号 ⇅ 国道 19 号 恵那 IC	約 150 分 (高速利用時※ 約 100 分) 【増加時間: +50 分】

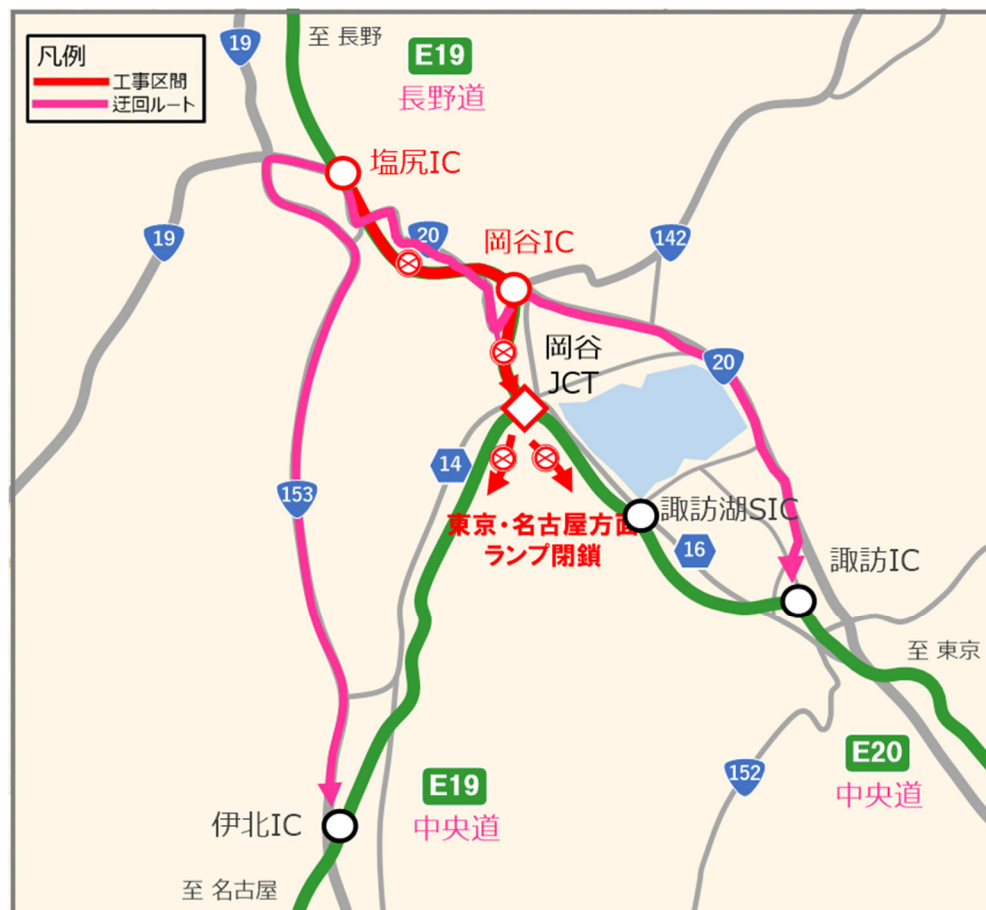
※1 表のルート番号が地図中の迂回ルート番号を示しています。

※2 直通ルート利用時の所要時間は、工事区間で最大の渋滞を予測している時間帯を時速 20km で走行した場合の所要時間となります。

【4月18日(土)夜間通行止め】(狭域図)



【4月19日(日)夜間通行止め】(狭域図)

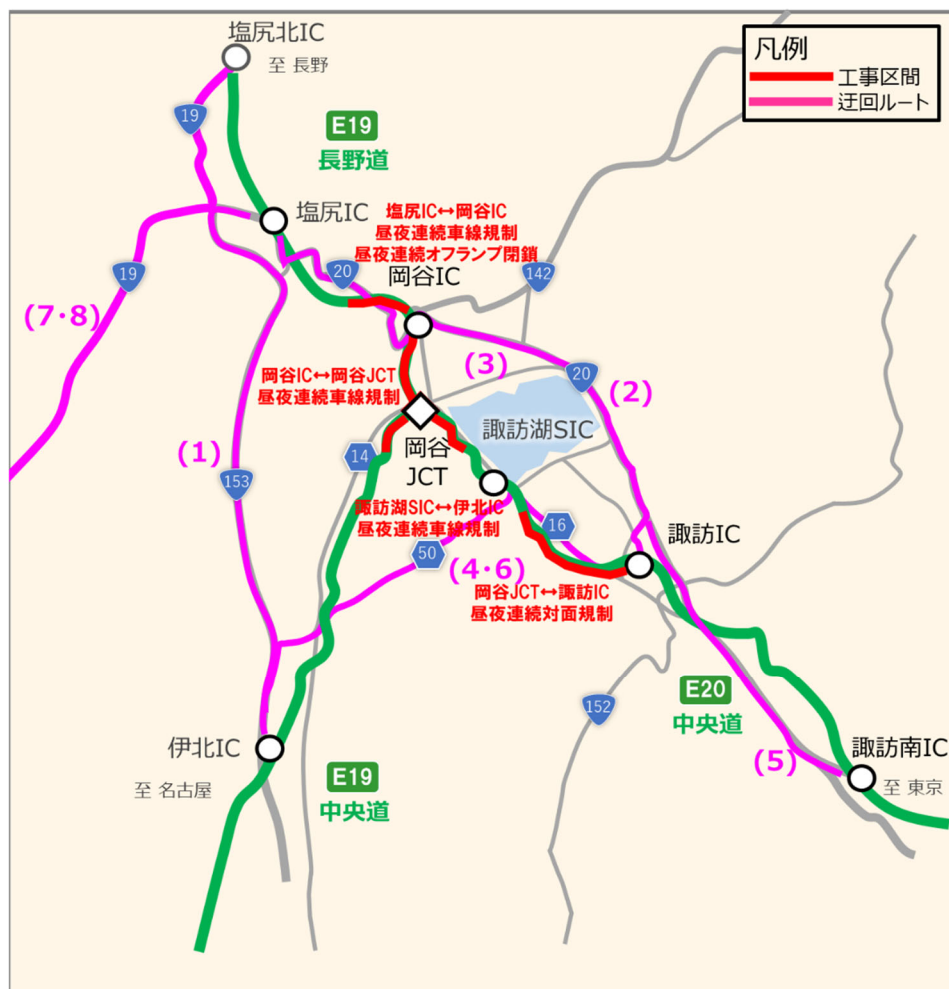


【5月上旬 から 8月上旬 まで】

(広域図)



(狭域図)

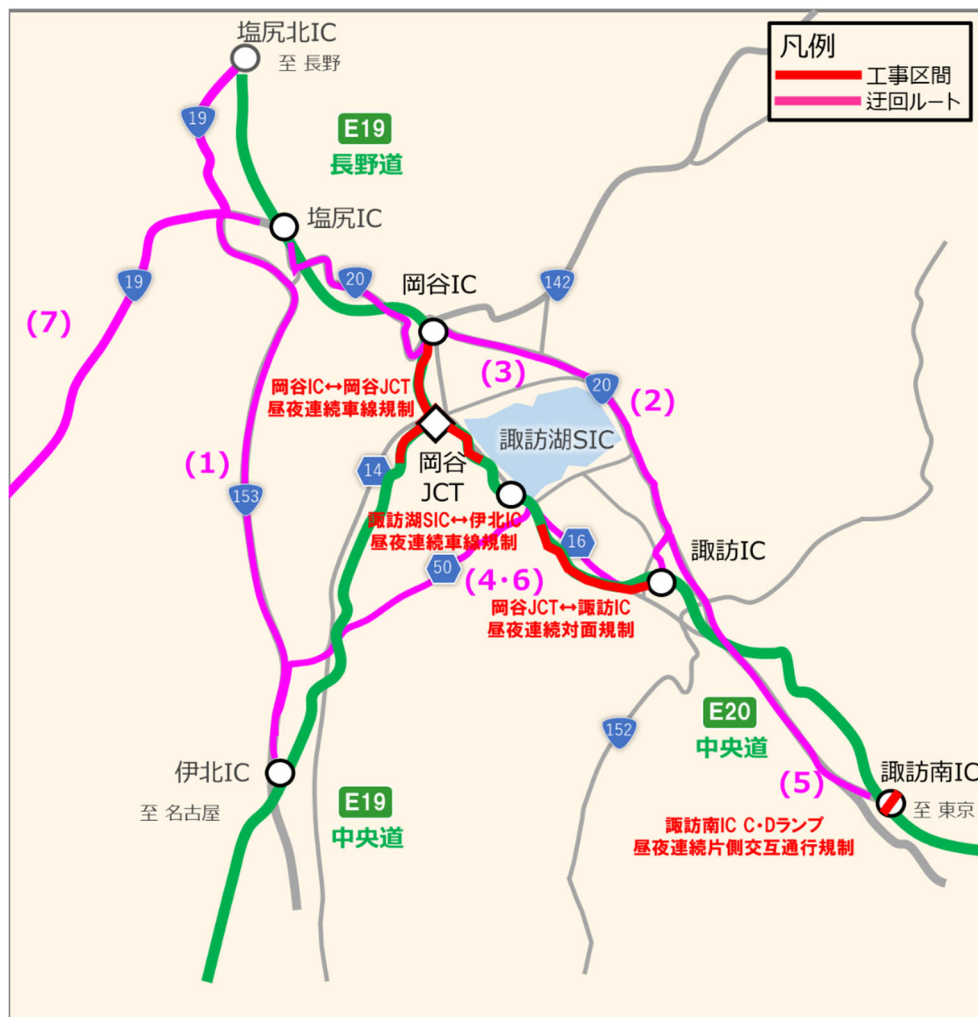


【8月中旬 から 12月上旬 まで】

(広域図)



(狭域図)



## 4. 料金調整

### 4-1. リニューアル工事に伴う料金調整のご案内

岡谷 JCT 通行止め及び長野道・中央道リニューアル工事期間中、一般道をご利用になった場合、以下のとおり通行料金を調整します。

#### (1)対象期間

5月11日(月)9時から12月4日(金)24時まで

(車線規制を実施しない8月6日(木)0時～8月17日(月)9時を除く)

※対象期間に関わらず、車線規制の終了をもって料金調整を終了します。

#### (2)対象車種

全車種(ETC車限定)

#### (3)料金調整内容

車線規制・対面通行規制区間を避けるため、高速道路を下表の流出 IC で対象期間内に一旦流出し、一般道を迂回して下表の再流入 IC から再度同一方向に乗り継がれる場合の通行料金につきまして、迂回せずに直通利用された場合の通行料金より高くないよう、通行料金の調整をおこないます。(迂回せずに直通利用されるより料金が上がる場合のみ)

※料金調整における深夜割引や休日割引、平日朝夕割引の適用については、直通走行した場合の割引後料金を踏まえて、料金調整をおこないます。

※深夜割引の見直し後の取扱いについては、具体的な運用開始時期が決まり次第、ご案内します。

#### (4)対象区間

5月11日～8月5日



流出 IC	再流入 IC	規制区間
松本 IC 塩尻北 IC 塩尻 IC ※注2 岡谷 IC	諏訪 IC、諏訪南 IC ※注3、諏訪湖 SIC ※注 1 伊北 IC、伊那 IC、中津川 IC、恵那 IC、 神坂 SIC※注 1	塩尻 IC～岡谷 JCT 岡谷 JCT～諏訪 IC 塩尻 IC～岡谷 JCT 伊北 IC～岡谷 JCT
諏訪湖 SIC ※注 1 諏訪 IC 諏訪南 IC ※注 3	松本 IC、塩尻北 IC、塩尻 IC ※2、岡谷 IC 伊北 IC、伊那 IC、中津川 IC、恵那 IC、	岡谷 IC～岡谷 JCT 岡谷 JCT～諏訪 IC 岡谷 IC～岡谷 JCT

	神坂 SIC※注 1	岡谷 JCT～諏訪 IC 伊北 IC～岡谷 JCT
伊北 IC 伊那 IC 中津川 IC 神坂 SIC※注 1	諏訪 IC、諏訪南 IC 注2、諏訪湖 SIC ※注 1	岡谷 JCT～諏訪 IC 伊北 IC～岡谷 JCT
	松本 IC、塩尻北 IC、塩尻 IC、岡谷 IC	岡谷 IC～岡谷 JCT 伊北 IC～岡谷 JCT

注 1: SICをご利用いただける車両は車長 12m 以下・ETC 車のみとなりますのでご注意ください。

注2: 塩尻 IC は 3 月 30 日(月)15 時より ETC 専用料金所となります。

注3: 諏訪南 IC は 3 月 23 日(月)15 時より ETC 専用料金所となります。

8 月 17 日～12 月 4 日



流出 IC	再流入 IC	規制区間
松本 IC 塩尻北 IC 塩尻 IC※注 2 岡谷 IC	諏訪 IC、諏訪南 IC ※注3、諏訪湖 SIC ※注 1	塩尻 IC～岡谷 JCT 岡谷 JCT～諏訪 IC
	伊北 IC、伊那 IC	塩尻 IC～岡谷 JCT 伊北 IC～岡谷 JCT
諏訪湖 SIC ※注 1 諏訪 IC 諏訪南 IC ※注3	松本 IC、塩尻北 IC、塩尻 IC※注 2、 岡谷 IC	岡谷 IC～岡谷 JCT 岡谷 JCT～諏訪 IC
	伊北 IC、伊那 IC	岡谷 IC～岡谷 JCT 岡谷 JCT～諏訪 IC 伊北 IC～岡谷 JCT
伊北 IC 伊那 IC	諏訪 IC、諏訪南 IC ※注3、諏訪湖 SIC ※注 1	岡谷 JCT～諏訪 IC 伊北 IC～岡谷 JCT
	松本 IC、塩尻北 IC、塩尻 IC※注 2、 岡谷 IC	岡谷 IC～岡谷 JCT 伊北 IC～岡谷 JCT

注 1: SIC をご利用いただける車両は車長 12m 以下・ETC 車のみとなりますのでご注意ください。

注 2: 塩尻 IC は 3 月 30 日(月)15 時より ETC 専用料金所となります。

注3: 諏訪南 IC は 3 月 23 日(月)15 時より ETC 専用料金所となります。

#### (5)ご利用方法

上記の流出 IC、再流入 IC 間を 6 時間以内に乗り継いでください。その際、同じ ETC カードで、通常どおり ETC レーンを無線走行してください。

(適用例:長野 IC～八王子 IC を普通車(ETC 車)で走行した場合)

ETC 通常料金:6,310 円 ⇒ 調整後:5,620 円 (ETC 通常料金 ▲690 円)

※料金調整における ETC 時間帯割引の適用については、直通走行した場合に適用される ETC 時間帯割引を適用したうえで料金調整をおこないます。

※平日朝夕割引について、月毎の利用回数は、直通料金に調整された走行を 1 回としてカウントし、還元額(無料通行分)は、直通料金に調整された通行料金を基に計算します。なお、迂回をして直通料金よりも通行料金が安くなる場合は、月毎の利用回数は、迂回前の第 1 走行を 1 回としてカウントし、還元額(無料通行分)は、迂回前の第 1 走行の通行料金を基に計算しますのでご注意ください。

※料金所の路側表示器などは調整前の通行料金が表示されますが、走行日の翌日以降、クレジットカード会社などからの料金請求時に調整されます。

#### 4-2. 夜間通行止めに伴う料金調整のご案内

通行止め区間(乗継 IC 間)を一般道に迂回し、再度同一方向の高速道路に乗り継がれるお客さまには、以下のとおり通行料金の調整をおこないます。

##### (1)対象期間

- ①4 月 18 日(土)21 時から翌 6 時まで
- ②4 月 19 日(日)21 時から翌 6 時まで

##### (2)対象車種

全車種

##### (3)料金調整内容

通行止め区間(乗継 IC 間)を一般道に迂回し、再度同一方向の高速道路に乗り継がれるお客さまには、迂回せずに直通利用された場合の通行料金より高くないよう、所定の方法により通行料金の調整をおこないます。

※料金調整における深夜割引や休日割引、平日朝夕割引の適用については、直通走行した場合の割引後料金を踏まえて、料金調整をおこないます。

#### (4)対象区間

通行止め区間	流出IC (乗継証明書発行IC)	左記の流出ICに対応する 再流入IC
①長野道下り線 岡谷 JCT から岡谷 IC 夜間通行止め	伊北 IC 諏訪 IC、 諏訪湖SIC ※注 1	塩尻 IC ※注 2 岡谷 IC
②長野道上り線 塩尻 IC から岡谷 JCT 夜間通行止め	塩尻北 IC、塩尻 IC ※注 2	伊北 IC 諏訪 IC、 諏訪湖SIC ※注 1

注 1: 諏訪湖SIC をご利用いただける車両は車長 12m 以下・ETC 車のみとなりますのでご注意ください。

注 2: 塩尻 IC は 3 月 30 日(月)15 時より ETC 専用料金所となります。

※ 3 時間以内に再流入 IC で乗り継いでください。

※ 通行止め開始時に通行止め区間を走行中の車両は、途中の IC で流出していただく場合があります。

その場合、当該 IC を流出 IC として扱います(乗継証明書を発行します)。

※ 流出 IC で流出後、通行止めが解除された場合は、流出した IC で再流入されても料金の調整をおこないます。

#### (5)ご利用方法

《ETC をご利用のお客さま》

一旦流出する走行と乗り継ぎ後の走行を同じ ETC カードで、通常どおり ETC レーンを無線走行してください。「高速道路通行止め乗継証明書(乗継証明書)」の入手は不要です。クレジットカード会社などからの料金請求時に料金の調整がされます。

《ETC 以外でご利用のお客さま(現金などでご利用のお客さま)》

通行止めにより高速道路を一旦流出する IC でお渡しする乗継証明書を乗り継ぎ後の最初の出口 IC で、係員にお渡しください。

一旦流出する IC が料金精算機設置レーンの場合、ご精算に発行される乗継証明書をお取りください。また、乗継後の最初の出口 IC が料金精算機設置レーンの場合には、乗継証明書、入口通行券の順で精算機に入れてご精算ください。

#### 5. キャンペーンのご案内 《車種問わず・スマートフォンへのアプリインストール必要》

工事期間中、スマホアプリ「わくわくハイウェイ」を利用して工事区間の迂回やご利用時間の変更にご協力いただいたお客さまに、もれなく電子ギフトをプレゼントいたしますので、迂回へのご協力をお願いします。キャンペーンの対象期間、ご利用方法、ご利用条件の詳細は長野道リニューアル工事専用 WEB サイト内のキャンペーンサイトをご確認ください。なお、「わくわくハイウェイアプリ」内でのキャンペーンページの開設は、4 月上旬頃を予定しています。

※本キャンペーンは交通分散を目的としており、ご利用当日の交通状況によっては、キャンペーン時間帯においても渋滞が発生している場合があります。当日の道路交通情報は、i-Highway などをご確認ください。

## 6. 工事内容

### (1) 工事箇所

#### 岡谷 JCT～岡谷 IC

橋 梁・トンネル名	岡谷高架橋、岡谷トンネル
開 通 日	1986 年(昭和 61 年)3 月 25 日(開通から 40 年経過)
道 路 名・区 間	E19 長野道 岡谷 JCT ～ 岡谷 IC
所 在 地	長野県岡谷市
工 事 内 容	橋梁のコンクリート床版を UHPFRC で打換える(老朽化した上面コンクリートを取り壊し、新しく造りなおす)工事および岡谷トンネルの覆工コンクリートを補強する工事

#### 諏訪 IC～諏訪湖 SIC

橋 梁 名	北真志野第一高架橋(上り線)、北真志野第二高架橋(上り線)、 砥沢川橋(上り線)
開 通 日	1981 年(昭和 56 年)3 月 30 日(開通から 45 年経過)
道 路 名・区 間	E20 中央道 諏訪 IC ～ 諏訪湖 SIC
所 在 地	長野県諏訪市湖南
工 事 内 容	老朽化したコンクリート床版の取替え及び、補修する工事および床版内部への水の浸透を防ぐための床版防水工事

#### 諏訪湖 SIC～伊北 IC

橋 梁 名	花岡第二高架橋(上り線)
開 通 日	1981 年(昭和 56 年)3 月 30 日(開通から 45 年経過)
道 路 名・区 間	E20 中央道 諏訪湖 SIC ～ 岡谷 JCT
所 在 地	長野県岡谷市湊
工 事 内 容	老朽化したコンクリート床版を取替える工事

#### 諏訪南 IC

橋 梁 名	下原山橋(C ランプ橋)
開 通 日	1981 年(昭和 56 年)3 月 30 日(開通から 45 年経過)
道 路 名・区 間	E20 中央道 諏訪南 IC C ランプ
所 在 地	長野県諏訪郡富士見町富士見
工 事 内 容	老朽化したコンクリート橋を撤去し、新しい橋を設置する工事

#### 岡谷 IC～塩尻 IC

橋 梁 名	今井橋
開 通 日	1988 年(昭和 63 年)3 月 5 日(開通から 43 年経過)
道 路 名・区 間	E19 長野道 岡谷 IC ～ 塩尻 IC
所 在 地	長野県岡谷市今井
工 事 内 容	老朽化したコンクリート床版を補修する工事および床版内部への水の浸透を防ぐための床版防水工事



岡谷高架橋



岡谷トンネル



北真志野第一高架橋



北真志野第二高架橋



砥沢川橋



花岡第二高架橋



下原山橋



今井橋

## (2)実施予定の主な工事・作業

○お客さまの走行安全性と快適性を高めるために

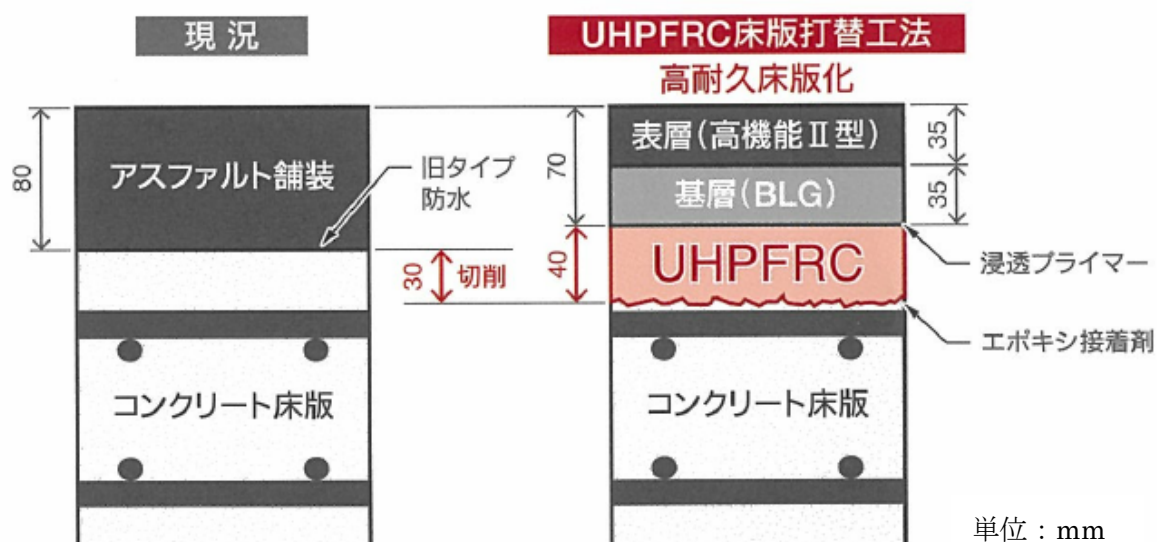
### 1) 床版打換え工事(岡谷高架橋:岡谷 IC～岡谷 JCT)のイメージ

車線規制をおこないながら、老朽化した上面コンクリートを取り壊し、高強度、高耐久な UHPFRC で新しく造りなおす工事をおこないます。

### ポットホールが発生した路面



床版打換えのイメージ



2)床版取替工事(北真志野第一高架橋、砥沢川橋:諏訪 IC～諏訪湖 SIC、花岡第二高架橋:諏訪湖 SIC～岡谷 JCT)のイメージ

老朽化した橋梁の床版を新しい床版に取り替える工事をおこないます。



床版取替施工イメージ

3)床版防水工事(北真志野第二高架橋:諏訪 IC～諏訪湖 SIC、今井橋:塩尻 IC～岡谷 IC)のイメージ

橋梁のコンクリート床版の老朽化した部分を補修し、床版の防水工を施工する工事をおこないます。



舗装撤去状況



床版防水工施工イメージ

## ■ 工事によるお客さまへのご迷惑を最小限とするための取組み

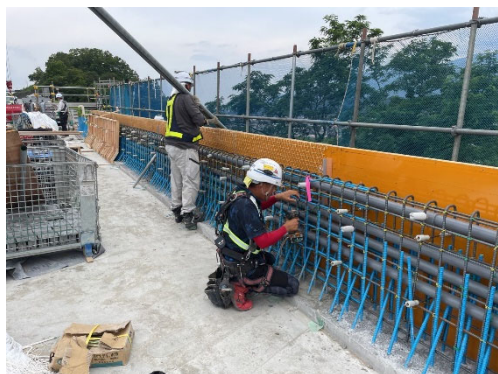
### 1. 交通規制計画の工夫

#### (1) 工事期間の設定

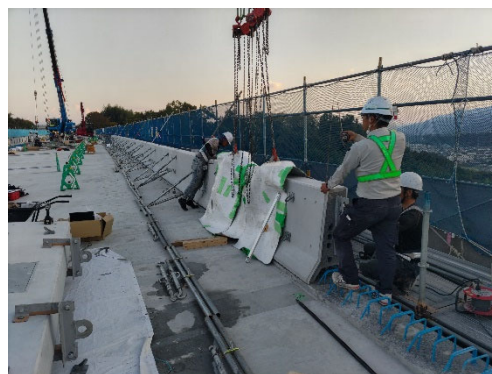
工事期間は、交通への影響の大きい他の工事や交通量が増加するお盆期間は交通規制をおこなわないように設定しております。

#### (2) プレキャスト製品の活用

工事期間を短縮するため、新しい壁高欄は、現場で施工する現場打ち床版ではなく、工場で製作した壁高欄(プレキャスト壁高欄)を用いて工事を実施します。



現場打ち壁高欄の施工



プレキャスト壁高欄の施工

#### (3) 工事の集約による交通規制回数の抑制

本工事と併せて道路の維持修繕作業や点検作業などを実施することで工事を集約し、交通規制回数を削減できるよう工夫しています。

### 2. お出かけ前のお客さまへの情報提供の強化

お出かけ前に工事区間の高速道路状況をご確認いただくために、長野道リニューアル工事専用 WEB サイトにおいて、最新の交通規制および工事状況について情報提供します。

工事期間中は、土・日・祝日を中心に渋滞が予測されますので、お出かけ前に専用 WEB サイト、ポスター、リーフレットなどの情報を参考に、お出かけ時間の変更や、一般道への迂回をご検討いただき、余裕を持ってお出かけいただきますようお願いいたします。

#### <長野道リニューアル工事専用 WEB サイトにおける主な情報提供の内容>

##### (1) 工事期間中の渋滞予測の提供

交通規制の実施に伴い、迂回やお出かけ時間の変更をご検討いただけるお客さまへの情報として、工事期間中に予測されている高速道路の渋滞の位置と時間を専用 WEB サイトで提供いたします。最新の渋滞予測を随時更新します。

##### (2) 所要時間の提供

走行ルートを選択やお出かけ時間の変更をご検討していただけるよう、最新の所要時間情報を提供します。

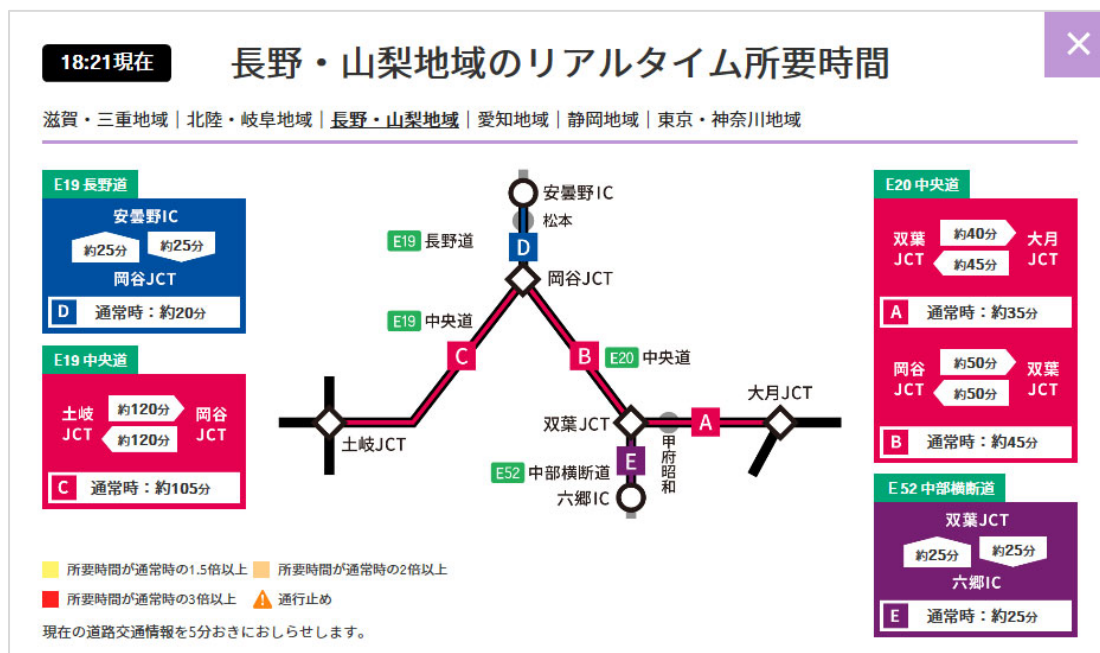
(ア) 渋滞予測を加味した所要時間検索

当社ドライバーズサイト内の料金・ルート検索より、出発 IC と到着 IC を入力していただくことで、渋滞予測を加味した所要時間をご確認いただけます。

※所要時間は、交通状況の変化などにより実際の所要時間とは異なる場合があります。

(イ) 工事区間周辺の最新の所要時間情報

工事区間周辺の最新の所要時間をご確認いただけます。



工事専用 WEB サイトでの所要時間情報の掲載イメージ

(3) 主要な迂回ルートのご案内

平日の通勤時間帯や、土・日・祝日を中心に渋滞が予測されますので、迂回をご検討いただくためのルート情報を提供します。

3. 高速道路を走行されているお客さまへの情報提供の強化

(1) 高速道路上での情報強化

交通規制区間の交通情報(渋滞長や通過時間)を、仮設情報板によりお客さまへ情報提供します。



(仮設情報板による交通情報提供のイメージ)

伊北ICまで  
高速 30分  
153号 40分

この先  
車線規制  
走行注意

渋滞時  
追突注意

(2) 一般道での情報強化

主要道路沿線の「道の駅」などに専用 WEB サイトを案内するポスター・リーフレット・仮設情報板などを設置します。

## ■ 安全に高速道路をご利用いただくための取組み

### 1. 工事規制箇所や渋滞末尾での追突事故の防止

#### (1) 渋滞末尾警戒車の配置による注意喚起

交通規制箇所や渋滞末尾での追突事故を防止するための注意喚起として、交通規制箇所の手前または渋滞末尾付近の路肩に渋滞末尾警戒車を配置します。



渋滞末尾警戒車の配置例

#### (2) LED ライトによる規制テーパー部の事故対策

2 車線から 1 車線に車線数を変更する区間(規制テーパー部)に、視線誘導となる LED ライトを設置し、光の流れにより安全な速度での走行を促します。また、夜間の視認性を向上させるため、照明を設置します。



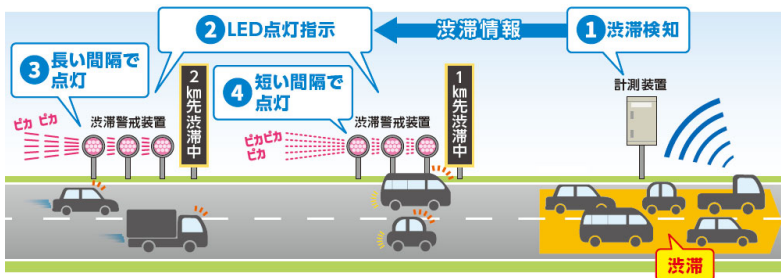
視線誘導の設置例



テーパー部照明の設置例

### (3) 渋滞末尾お知らせシステムによる事故対策

渋滞を光点滅でお知らせするシステムを運用します。光点滅を見かけたら、その先で渋滞していますので、前方に注意して運転をお願いします。



### (4) 指向性スピーカーによる音声での注意喚起

渋滞末尾での漫然運転による追突事故を防止するための注意喚起として、渋滞末尾となる箇所の上流側で音声による注意喚起を実施します。



以 上