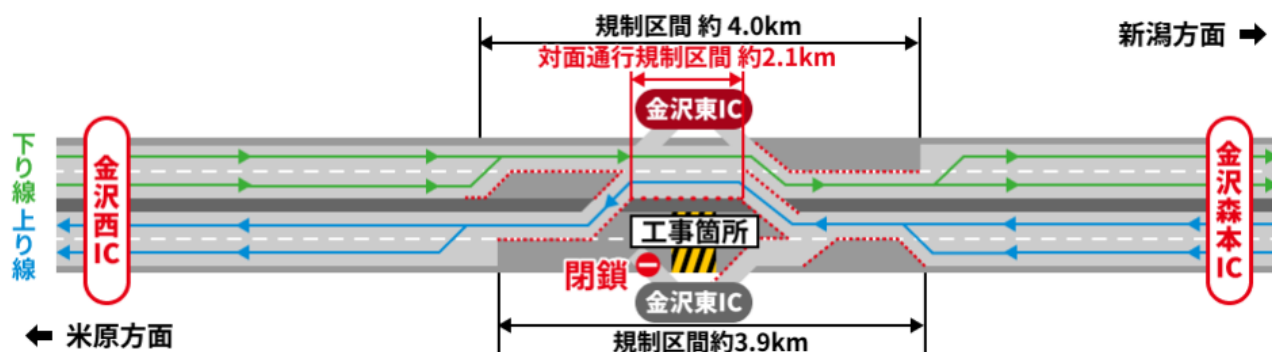


■ 特に注意が必要な交通規制

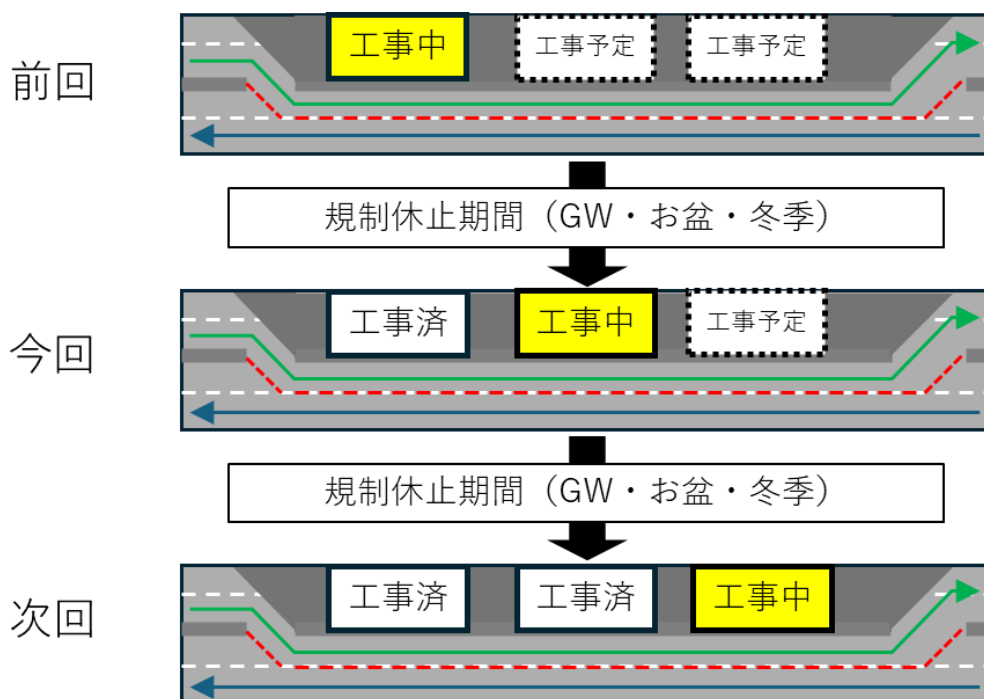
・金沢西 IC～金沢森本 IC <昼夜連続対面通行規制>

上り線 金沢東 IC 出口への分岐が通常よりも手前になります。通行の際は、標識などの案内をご確認いただき、規制速度を守り、安全に走行してください。



・なぜ同じ区間で複数年にわたり工事をしているの？

北陸道では、大きな混雑が見込まれる GW 期間およびお盆期間や雪のため施工ができない冬季を除く限られた期間で工事をおこなっています。そのため、一年間で工事ができる箇所が限られており、同じ区間の複数箇所でも工事をおこなっています。長期にわたる工事を今後も続けていきますが、安全を第一に、安心して快適な高速道路をご利用いただくため必要な工事となりますので、ご理解とご協力をお願いいたします。



同じ区間において複数年にわたり対面通行規制をおこなう場合の例

■ 渋滞予測・所要時間などのご提供

工事期間中は走行可能な車線数が片側 2 車線から 1 車線へ減少することから、平日朝夕の通勤時間帯や休日に渋滞を予測しています。

お出かけの際は、ご利用時間帯の変更や公共交通機関の利用などのご検討をお願いいたします。

渋滞予測は、お客さまの行動変化(迂回・出控え・ご利用時間帯の変更)は考慮しておりません。今後の動向により渋滞予測を変更する場合がありますので、最新の情報は、北陸道リニューアル工事専用 WEB サイトをご覧ください。

1. 渋滞予測

県	規制区間	工事期間 ※1	上下 ※2	期間中の平均的な渋滞長 ()内はピーク時間	期間中の最大渋滞長 ()内はピーク時間
滋賀	(1) 米原 IC ～ 木之本 IC	5 月 7 日 ～ 6 月 12 日	上り	-	-
	(2) 米原 IC ～ 木之本 IC	5 月 7 日 ～ 8 月 7 日	下り	平日 なし 土・日・祝日 5km 程度 10 時～12 時(11 時頃)	7 月の 3 連休 5 km程度 8～14 時(9～13 時頃)
	(3) 長浜 IC ～ 木之本 IC	8 月 17 日 ～ 11 月 30 日	上り	平日 なし 土・日・祝日 5km 程度 15 時～18 時(16～17 時頃)	9 月のシルバーウィーク 5 km程度 14～21 時(15～20 時頃)
			下り	平日 なし 土・日・祝日 5km 程度 10 時～12 時(11 時頃)	9 月のシルバーウィーク 10 km程度 7～15 時(8～14 時頃)
滋賀 ・ 福井	(4) 長浜 IC ～ 敦賀 JCT	5 月 7 日 ～ 8 月 7 日	上り	平日 なし 土・日 5km 程度 14 時～19 時(16 時頃)	7 月の 3 連休 15km 程度 12 時～23 時(15 時頃)
			下り	平日 なし 土・日 5km 程度 6 時～15 時(9 時頃)	7 月の 3 連休 15 km程度 6 時～20 時(9 時頃)
	(5) 木之本 IC ～ 敦賀 JCT	8 月 17 日 ～ 11 月 17 日	上り	平日 なし 土・日・祝日 5km 程度 9 時～17 時(11 時頃)	9 月のシルバーウィーク 15km 程度 5 時～24 時(9 時頃)
			下り	平日 なし 土・日・祝日 5km 程度 9 時～17 時(11 時頃)	9 月のシルバーウィーク 15km 程度 5 時～24 時(9 時頃)

県	規制区間	工事期間 ※1	上下 ※2	期間中の平均的な渋滞長 ()内はピーク時間	期間中の最大渋滞長 ()内はピーク時間
滋賀・福井	(6) 木之本 IC ～ 敦賀 IC	5月7日 ～ 11月29日 (8月7日～ 8月16日を除く)	上り	平日 なし 土・日・祝日 5km 程度 13時～17時(14時頃)	9月のシルバーウィーク 15km 程度 7時～23時(15時頃)
			下り	平日 なし 土・日・祝日 5km 程度 9時～17時(11時頃)	9月のシルバーウィーク 15km 程度 5時～24時(9時頃)
福井	(7) 敦賀 IC ～ 武生 IC	5月7日 ～ 8月7日	上り	平日 なし 土・日 5km 程度 14時～19時(18時頃)	7月の3連休 15km 程度 12時～23時(15時頃)
			下り	平日 なし 土・日 5km 程度 16時～19時(17時頃)	7月の3連休 15km 程度 12時～23時(15時頃)
石川	(8) 金津 IC ～ 片山津 IC	5月7日 ～ 8月6日	上り	平日 なし 土・日 なし	7月の3連休 5km 程度 14時～20時(15時頃)
			下り	平日 なし 土・日 なし	7月の3連休 5km 程度 16時～20時(17時頃)
	(9) 小松 IC ～ 美川 IC	2025年 5月9日 ～ 2026年 12月25日 ※3	上り	平日 なし 土・日・祝日 5km 程度 13時～20時(16時頃)	8月お盆期間 10km 程度 7時～22時(15時頃)
			下り	平日 なし 土・日・祝日 5km 程度 14時～19時(15時頃)	9月のシルバーウィーク 15km 程度 7時～22時(10時頃)
	(10) 金沢西 IC ～ 金沢森本 IC	5月7日 ～ 12月1日 (8月7日～ 8月17日を除く)	上り	平日 なし 土・日・祝日 5km 程度 15時～19時(16時頃)	9月のシルバーウィーク 10km 程度 5時～21時(9時頃)
			下り	平日 なし 土・日・祝日 5km 程度 7時～13時(9時頃)	9月のシルバーウィーク 15km 程度 7時～21時(17時頃)
富山	(11) 富山 IC ～ 立山 IC	5月7日 ～ 8月5日	上り	平日 なし 土・日・祝日 なし	7月の3連休 5km 程度 14時～20時(15時頃)
			下り	平日 なし 土・日・祝日 なし	7月の3連休 5km 程度 16時～20時(17時頃)
		8月17日 ～ 11月30日	上り	平日 なし 土・日 なし	9月のシルバーウィーク 5km 程度 8時～21時(10時頃)
			下り	平日 なし 土・日 なし	9月のシルバーウィーク 10km 程度 14時～21時(17時頃)

※1 シルバーウィークも継続して工事を実施します。

※2 上り線とは京都・名古屋方面、下り線とは新潟方面を指します。

※3 GW・お盆期間中も工事規制を継続します。

2. 北陸道リニューアル工事専用 WEB サイトにおける情報提供

北陸道リニューアル工事専用 WEB サイトでは、工事規制の予定、渋滞予測、リアルタイムの渋滞状況、迂回ルートなどを提供していますので、ご利用前にご確認ください。

北陸道リニューアル工事専用 WEB サイト <https://hokuriku.c-nexco.co.jp/hr1-2026/>



(1)カレンダーによる渋滞予測の提供

工事規制期間中の渋滞予測情報をカレンダー形式でご確認いただけます。

カレンダーのご利用予定日をクリックしていただくと、時間帯別の渋滞予測をご確認いただけます。

E8 北陸道 上り線（米原方面）



北陸道リニューアル工事専用 WEB サイトによる提供イメージ

(2)リアルタイムの通過時間

工事を実施しているIC区間の通過時間をご確認いただけます。



北陸道リニューアル工事専用 WEB サイトによる提供イメージ

3. リニューアル工事規制区間周辺における情報提供

リニューアル工事規制期間中は、高速道路に仮設情報板を設置し、工事区間の前後を含む IC 間の通過時間をご案内しています。



仮設情報板（表示例）

■ お客さまへのご迷惑を最小限とするための取組み

工事規制計画の工夫

(1) 工事期間の短縮

新しい床版には現場で施工する現場打ちコンクリート床版ではなく、工場で製作した床版（プレキャストコンクリート床版）を用いることで、工事期間を短縮しています。



現場打ちコンクリート床版の施工



プレキャストコンクリート床版の施工

(2) 工事の集約による交通規制回数の削減

リニューアル工事とあわせて道路の維持修繕作業や点検作業などを実施することで工事を集約化し、年間の交通規制回数を削減しています。

■ 混雑時におけるファスナー（交互）合流の推奨

工事規制により2車線が1車線に減少する手前では、混雑時に車列の途中で合流すると、走行車線の流れが悪くなります。混雑の偏りを少しでも減らすため、車線が減少する地点の先頭までお進みいただき、ゆずりあって1台ずつ合流するファスナー合流を推奨しており、規制区間の手前での標識設置や休憩施設などでの広報をおこなっています。混雑時のファスナー合流にご協力をお願いいたします。



車線をゆずりましょう。先頭で合流しましょう。

↓ 渋滞時は **交互合流** ↓



■ 安全に高速道路をご利用いただくための取組み

1. 工事規制箇所や渋滞末尾での追突事故の防止

工事規制箇所や渋滞末尾での追突事故を防止するための注意喚起として、交通規制箇所の手前または渋滞状況に応じて渋滞末尾付近の路肩に渋滞末尾警戒車を配置して注意を呼びかけます。



渋滞末尾警戒車による注意喚起

2. 工事規制区間における事故の低減

対面通行に移行する区間での仮設防護柵の連続化や薄層舗装の設置（振動による注意喚起）、発光式規制材の設置（夜間視認性の向上）、視認性のよい規制材の採用などにより工事規制区間における事故の低減に取り組みます。また、車両故障や事故の際の非常駐車帯を設置しています。



対面通行に移行する区間での仮設防護柵連続化・薄層舗装の設置例



発光式規制材設置例



視認性のよい規制材の採用例



非常駐車帯の設置例

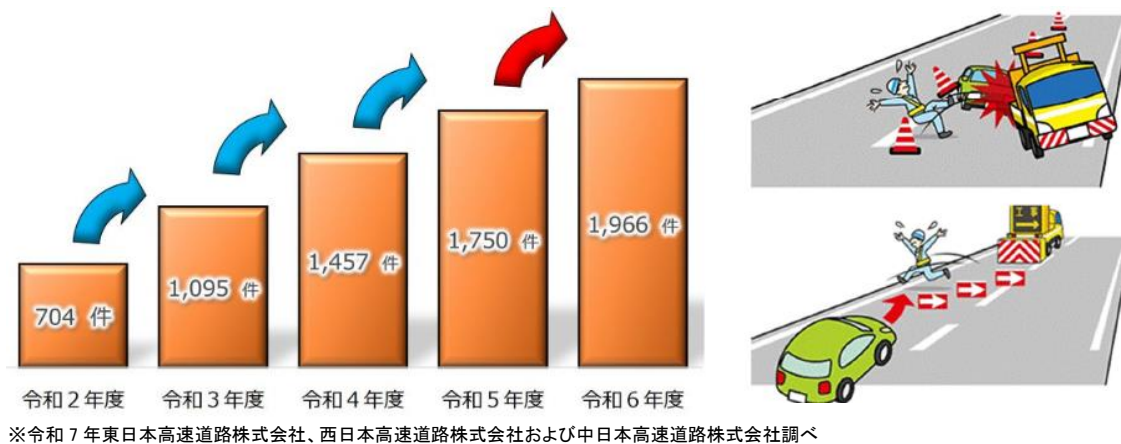
■ 工事規制内進入事故防止などのお願い

工事規制箇所において、規制内にお客さま車両が進入する事故が多発しています。事故原因の約9割が漫然運転などの前方不注視によるものです。高速道路をご利用の際は、運転支援技術を過信せず、前を見てハンドルをしっかり握っていただき、運転に集中して通行ください。

工事規制内進入事故では、工事規制内に進入した車両により作業員などがはねられ死亡する重大事故も発生しています。工事規制箇所手前約1kmから工事規制予告標識を設置しています。工事規制をおこなっていることをしっかりと認識し、規制速度に注意いただくとともに、大変危険ですので規制先端部付近での無理な車線変更はおやめください。

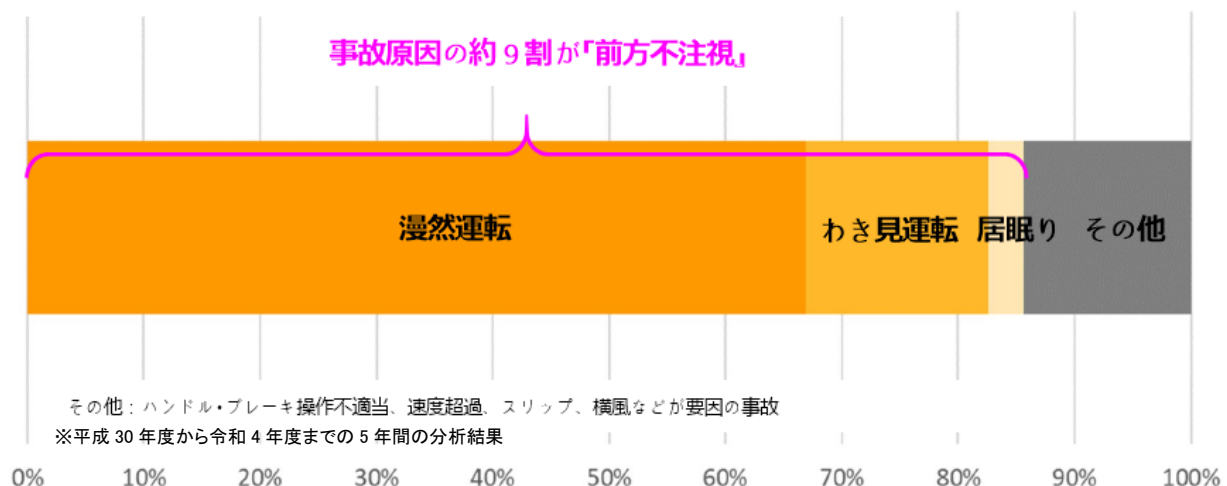
また、工事規制区間において工事車両が入退出する場合があります。ご理解とご協力をお願いいたします。

● 高速道路での工事規制内進入事故件数の推移



● 工事規制内進入事故の原因

※令和5年東日本高速道路株式会社、西日本高速道路株式会社および中日本高速道路株式会社調べ



■ 料金調整などのご案内

1. リニューアル工事による料金調整のご案内 <<ETC 車限定>>

工事を避けるために次の条件で一般道に迂回された場合は料金調整を行います。

(1) 対象期間

1) 米原 IC～敦賀 JCT(上下線)

5月7日(木)から8月7日(金)まで

2) 長浜 IC～木之本 IC(上下線)

8月17日(月)から11月30日(月)まで

3) 小松 IC～美川 IC(上下線)

① 4月25日(土)から5月6日(水)まで

② 8月6日(木) から8月16日(日)まで

③ 9月19日(土)から9月23日(水)まで

※1)・2)の料金調整は、上記の対象期間に関わらず、車線規制の終了をもって料金調整を終了します。

(2) 対象車種

全車種 <<ETC 車限定>>

(3) ご利用方法

一連の走行を同じ ETC カードで、通常どおり ETC レーンを無線走行してください。

※出口料金所の路側表示器などは調整前の通行料金が表示されますが、走行日の翌月以降、クレジット
カード会社などからの料金請求時に調整されます。

(4) 料金調整内容

車線規制の区間を避けるため、対象期間内に高速道路を次表の流出 IC で一旦流出し、一般道を迂回して次表の再流入 IC から再度同一方向に乗り継がれるお客さまには、迂回せずに直通利用された場合の通行料金と同額になるよう調整をおこないます。(迂回せずに直通利用されるより料金が高くなる場合のみ)

●乗継 IC

1) 米原 IC～敦賀 JCT(上下線)

乗継 IC		
上下線区分	流出 IC	再流入 IC
上り線※1	E8 北陸道 敦賀 IC 木之本 IC	E8 北陸道 小谷城スマート IC 長浜 IC 米原 IC E1 名神 関ヶ原 IC 彦根 IC 大津 IC 京都東 IC
下り線	E8 北陸道 長浜 IC 米原 IC E1 名神 関ヶ原 IC 彦根 IC 大津 IC 京都東 IC	E8 北陸道 敦賀 IC 木之本 IC 小谷城スマート IC

※1 6月13日(土)以降において、

規制区間は、敦賀 JCT～長浜 IC となりますが、乗継 IC に変更はありません。

2) 長浜 IC～木之本 IC(上下線)

乗継 IC		
上下線区分	流出 IC	再流入 IC
上り線	E8 北陸道 敦賀 IC 木之本 IC	E8 北陸道 小谷城スマート IC 長浜 IC 米原 IC E1 名神 関ヶ原 IC 彦根 IC 大津 IC 京都東 IC
下り線	E8 北陸道 小谷城スマート IC 長浜 IC 米原 IC E1 名神 関ヶ原 IC 彦根 IC 大津 IC 京都東 IC	E8 北陸道 敦賀 IC 木之本 IC

3) E8 北陸道 小松 IC～美川 IC(上下線)

乗継 IC		
上下線区分	流出 IC	再流入 IC
上り線	E8 北陸道 金沢森本 IC 金沢東 IC 金沢西 IC 白山 IC 徳光スマート IC 美川 IC	E8 北陸道 能美根上スマート IC 小松 IC 安宅スマート IC 片山津 IC 加賀 IC
下り線	E8 北陸道 加賀 IC 片山津 IC 安宅スマート IC 小松 IC 能美根上スマート IC	E8 北陸道 美川 IC 徳光スマート IC 白山 IC 金沢西 IC 金沢東 IC 金沢森本 IC

※流出 IC で流出されてから 6 時間以内に再流入 IC で乗り継いでください。

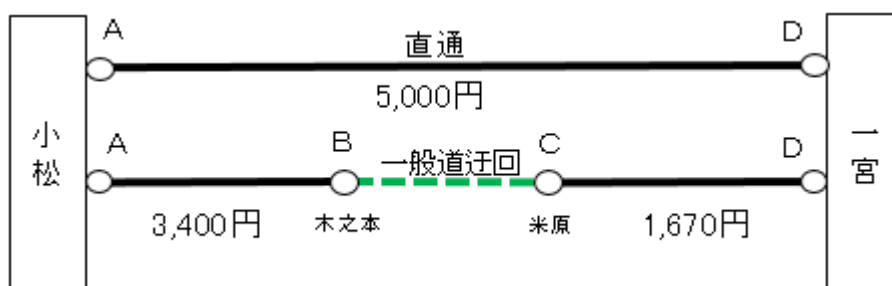
※料金調整における ETC 時間帯割引の適用については、直通走行した場合の通行料金を踏まえ ETC 時間帯割引を適用します。なお、2026 年度以降に運用を開始する予定となっている深夜割引の見直し後の取扱いについては、具体的な運用開始時期が決まり次第、北陸道リニューアル工事専用 WEB サイトでご案内します。

※平日朝夕割引について、月毎の利用回数は、直通料金に調整された走行を 1 回としてカウントし、還元額(無料通行分)は、直通料金に調整された通行料金を基に計算します。

※スマート IC は ETC 車専用です。スマート IC は車が停止した状態でなければ開閉バーが開きません。ETC ゲート前で必ず「一旦停止」し、バーが開いてから通行してください。

●料金調整例

E8 北陸道 小松 IC ⇒ E1 名神 一宮 IC (普通車の場合)



5,000 円 (AD) < 5,070 円 (AB+CD) のため、5,000 円 (AD) に調整

2. リニューアル工事夜間通行止めによる料金調整のご案内

工事を避けるために次の条件で一般道に迂回された場合は料金調整を行います。

(1) 対象期間

北陸道 木之本 IC～敦賀 IC(上り線)

2026 年 9 月 2 日(水)、9 月 3 日(木)各日 20 時から翌 6 時

※予備日: 2026 年 9 月 4 日(金)、9 月 7 日(月)各日 20 時から翌 6 時

2026 年 10 月 26 日(月)、10 月 27 日(火)各日 20 時から翌 6 時

※予備日: 2026 年 10 月 28 日(水)、10 月 29 日(木)各日 20 時から翌 6 時

※悪天候などにより上記の対象期間に工事が実施されない場合は料金調整を実施しません。

(2) 料金調整内容

当該通行止めにより、高速道路を次表の流出 IC で一旦流出し、一般道を迂回して次表の再流入 IC から再度同一方向の高速道路に乗り継がれるお客さまには、迂回せずに直通利用された場合の通行料金より高くならないよう、所定の方法により通行料金の調整をおこないます。

《ETC をご利用のお客さま》

乗り継ぎ前後の走行で同じ ETC カードをご利用いただき、通常どおり ETC レーンを無線走行してください。クレジットカード会社などからの料金請求時に料金の調整がされます。「高速道路通行止め乗継証明書(以下「乗継証明書」とします)」の入手は不要です。

＜ETC 以外でご利用のお客さま(現金などご利用のお客さま)＞

高速道路を一旦流出する IC でお渡しする「乗継証明書」を乗り継ぎ後の出口 IC で、係員にお渡しください。

一旦流出する IC が料金精算機設置レーンの場合、ご精算後に発行される「乗継証明書」をお取りください。

乗り継ぎ後の出口 IC が料金精算機設置レーンの場合には、「乗継証明書」、「入口通行券」の順で精算機に入れてご精算ください。

●乗継 IC

道路名	通行止め区間	上下線区分	乗継 IC	
			流出 IC (乗継証明書発行 IC)	再流入 IC
E8 北陸道	敦賀IC ～木之本 IC	上り線 米原方面 (北陸道)	E8 北陸道 敦賀 IC 今庄 IC 南条スマート IC 武生 IC E27 舞鶴若狭道 敦賀南スマート IC 若狭美浜 IC 若狭三方 IC 三方五湖スマート IC 若狭上中 IC	E8 北陸道 木之本 IC 小谷城スマート IC 長浜 IC 米原 IC E1 名神高速 関ヶ原 IC 養老 SA スマート IC 大垣 IC 彦根 IC 多賀スマート IC 湖東三山スマート IC 八日市 IC 大津 IC 京都東 IC C3 東海環状道 大垣西 IC
		上り線 舞鶴方面 (舞若道)	E8 北陸道 敦賀 IC 今庄 IC 南条スマート IC 武生 IC	E27 舞鶴若狭道 敦賀南スマート IC 若狭美浜 IC 若狭三方 IC 三方五湖スマート IC 若狭上中 IC

※ 流出 IC で流出後は、6 時間以内に再流入 IC で乗り継いでください。

※ 流出 IC で流出後、夜間通行止めが解除された場合は、流出した IC または進行方向上の他の流出 IC で再流入されても料金の調整をおこないます。

※ スマート IC は ETC 車限定です。スマート IC は車が停止した状態でなければ開閉バーが開きません。ETC ゲート前で必ず「一旦停止」し、バーが開いてから通行してください。

※ 武生 IC・大津 IC・大垣西 IC は ETC 専用料金所です。ETC がご利用になれない状態で当該 IC で高速道路へ流入される際には、『ETC/サポート』または『サポート』と表示されたレーンを通行し、一旦停止して係員の指示に従ってご通行してください。

■ 工事内容

1. 橋梁補修工事

老朽化した伸縮装置を撤去・新設して、高性能床版防水を施工する工事をおこないます。高性能床版防水を施工することで、床版の劣化要因となる水・塩化物の浸透を防ぎ、劣化の進行を抑えることができます。

今回の北陸道リニューアル工事では、2 ページの(1)、(2)の区間においておこないます。

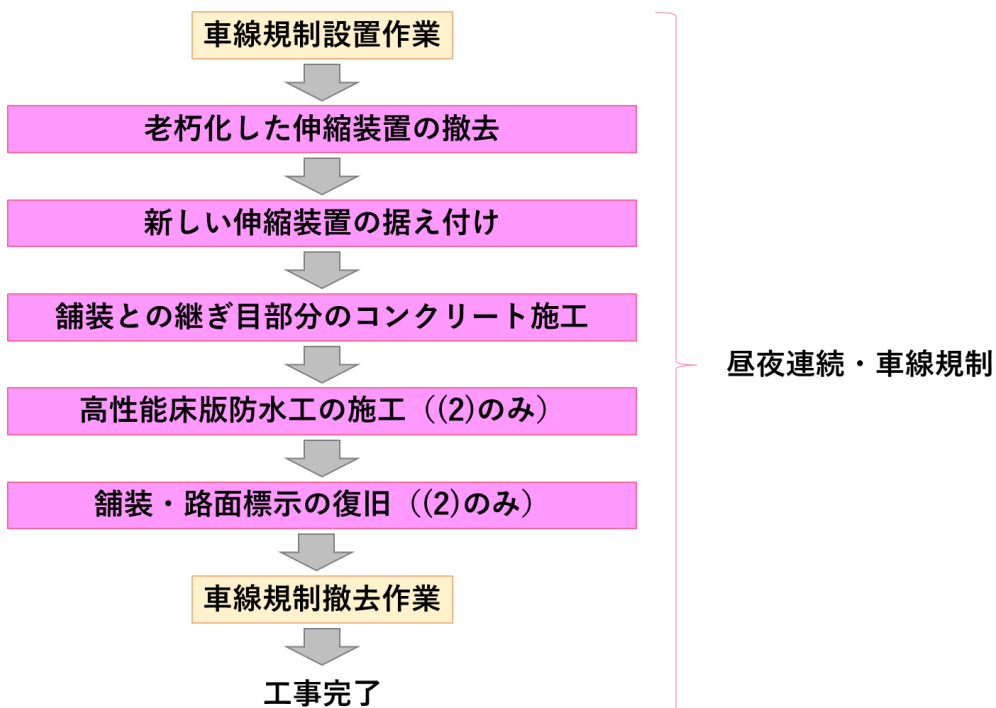


新しい伸縮装置の据え付け



高性能床版防水の施工

・伸縮装置取替工、高性能床版防水工の手順と規制種別



2. 床版上面増厚工事

老朽化した床版の上面を撤去し、より厚いコンクリートを打ち継ぐことで、床版の厚みを増して耐力を向上させます。

今回の北陸道リニューアル工事では、2 ページの(5)の区間においておこないます。

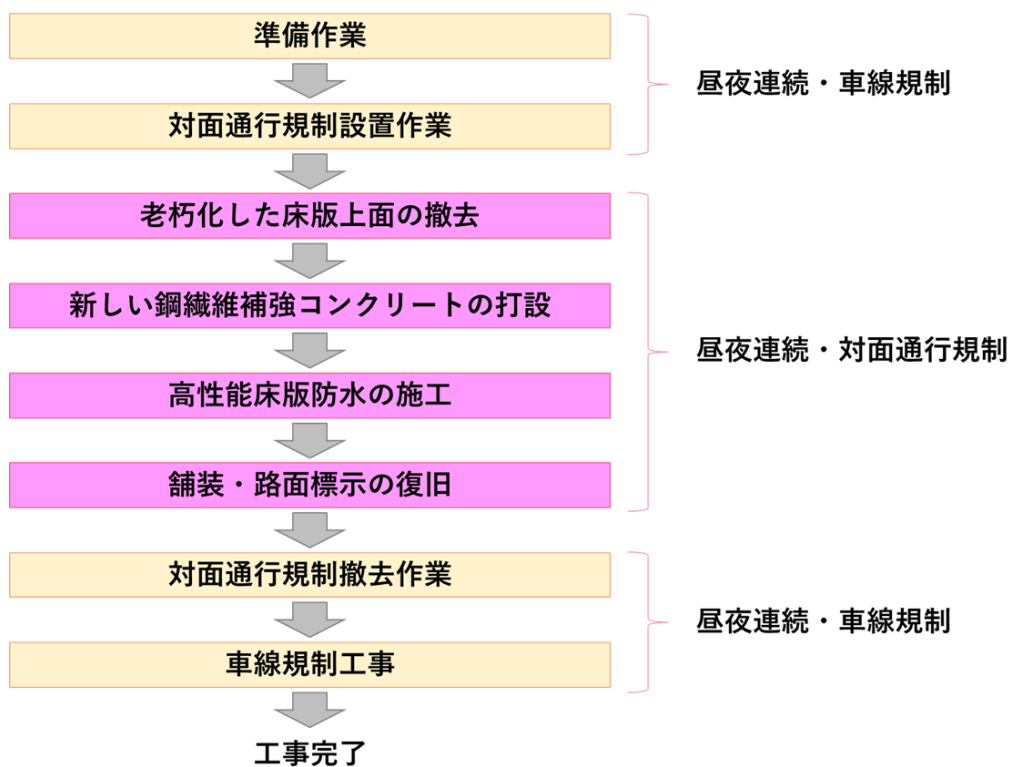


新しいコンクリートの打設



高性能床版防水の施工

・床版上面増厚工の手順と規制種別



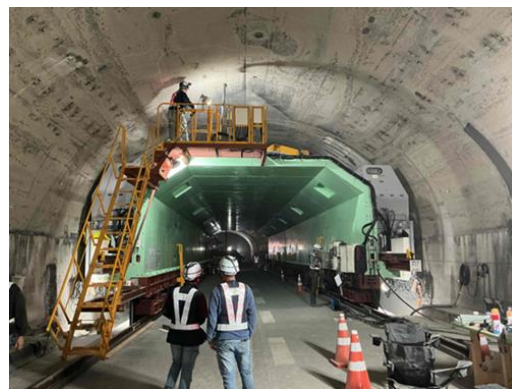
3. トンネル覆工※1再生工事

老朽化したトンネルでは、覆工コンクリートの損傷や劣化、さらに漏水に伴うつらの発生と落下、コンクリート片の剥落などが発生するため、試行的に新たな施工技術を用いて、覆工コンクリートの一部を撤去し、新しいコンクリートを構築することで覆工機能を再生する工事をおこないます。覆工コンクリートを新しくすることで、老朽化により低下した耐荷性能の向上やトンネル内への漏水を減少させることで冬期間の維持管理作業（氷柱やつらの除去作業）を軽減することができます。このトンネルの覆工再生工事は、国内初となる施工方法を試行的に福井県内の北陸自動車道で実施しています。

今回の北陸道リニューアル工事では、2 ページの(6)の区間においておこないます。



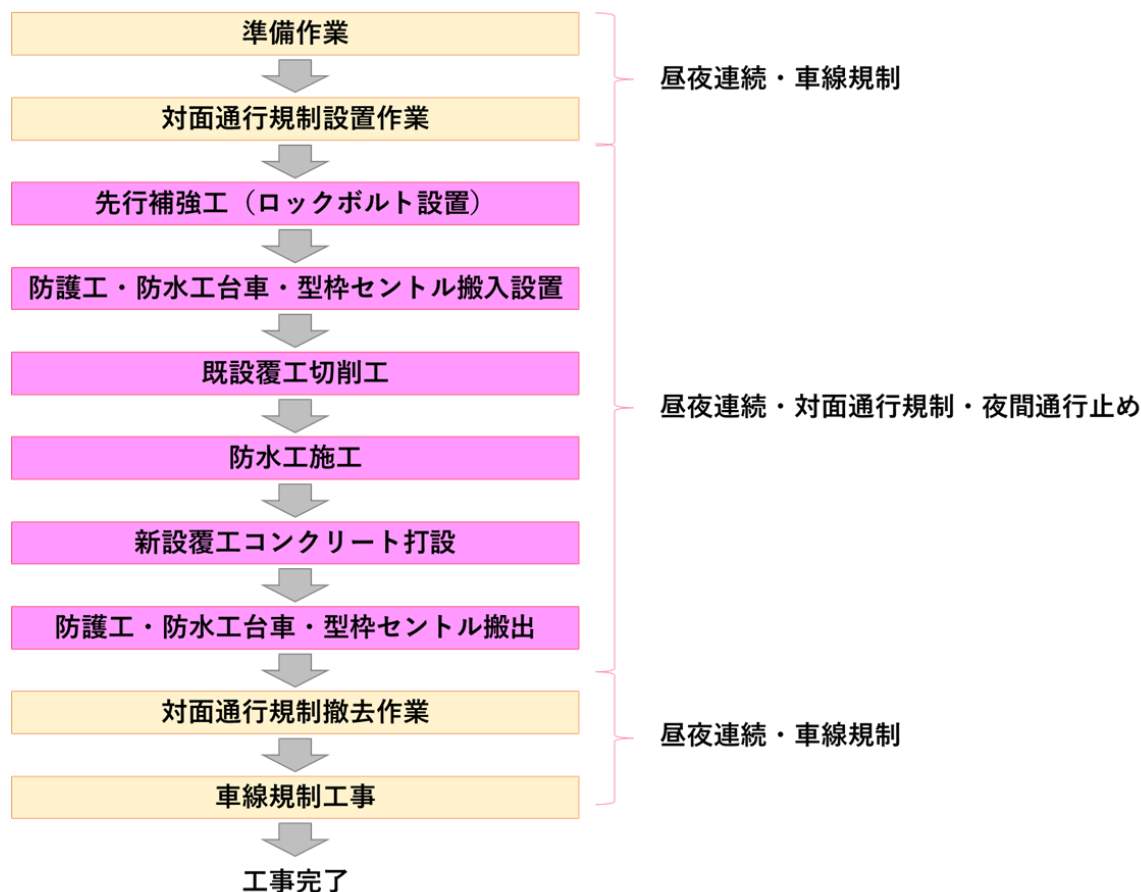
トンネル覆工の劣化状況



覆工再生工事

※1 トンネル覆工……トンネルの長期安定性を保つため、トンネル内面側でコンクリートを構築した部分

・トンネル覆工コンクリートの撤去、再構築によるトンネル覆工再生工事の手順と規制種別



4. 橋梁の床版・橋げた取替え工事

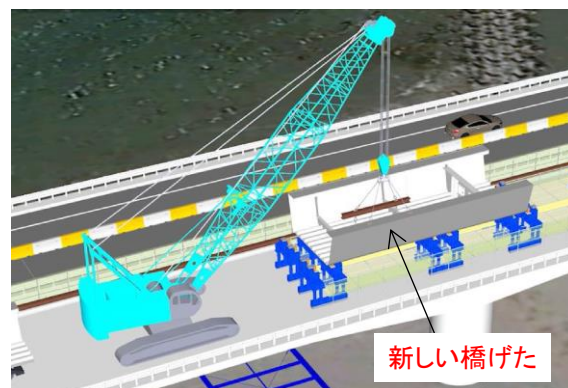
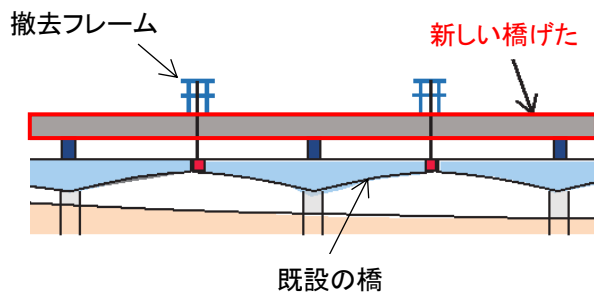
老朽化した橋梁のコンクリート床版だけでなく橋げたをすべて撤去し、新しい床版と橋げたに取り替える工事をおこないます。

今回の北陸道リニューアル工事では、3 ページ目の(9)の区間でおこないます。

本箇所での工事は、2026 年 12 月 25 日までに終了する予定です。

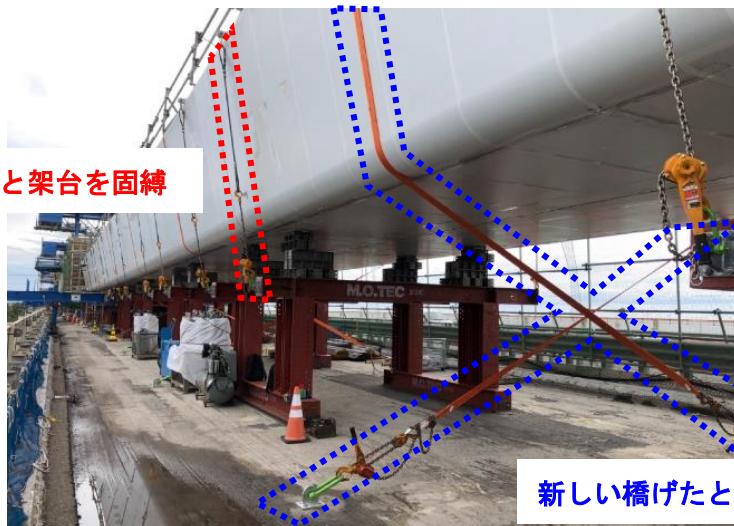
・橋梁の床版・橋げた取替え工事のイメージ

＜ステップ 1＞ 既設の橋に新しい橋げたを設置



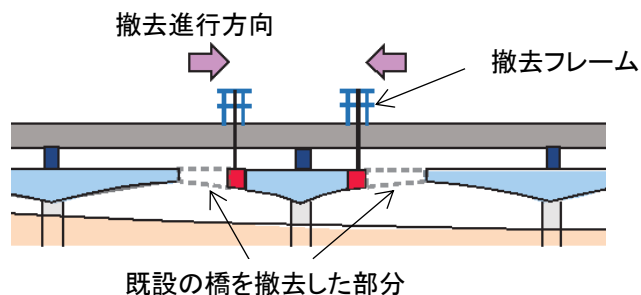
※2024 年度に完了した上り線と同様に、下り線の工事においても工事中の大規模地震に対する耐震性を確保するために、新しい橋げたを既設の橋にワイヤーロープで固縛します。また、各ステップでも同様に耐震性の確保を行いながら工事を実施します。

新しい橋げたと架台を固縛

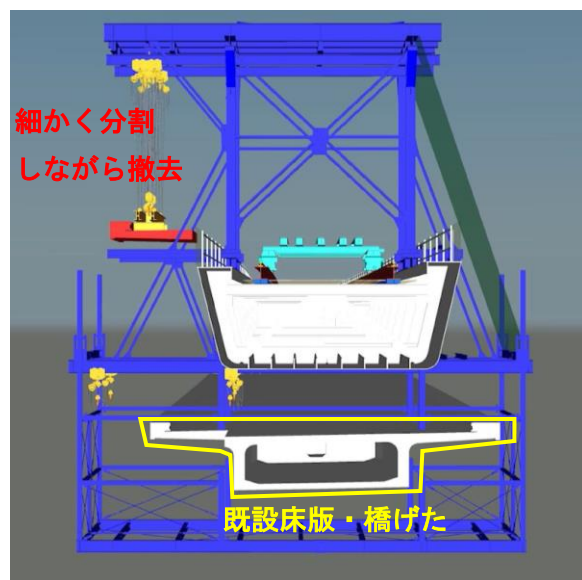
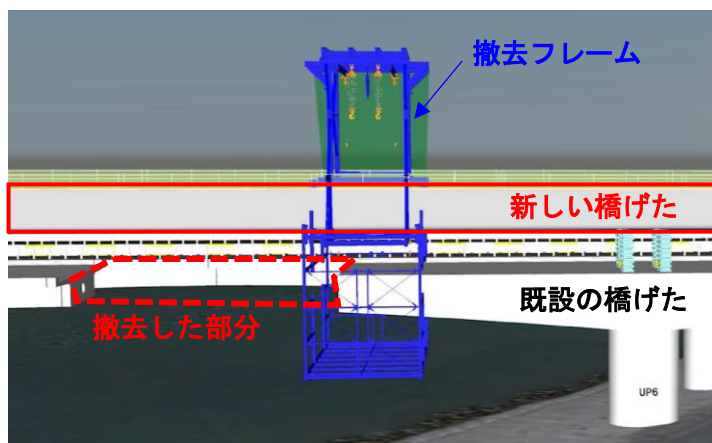


新しい橋げたと既設の橋を固縛

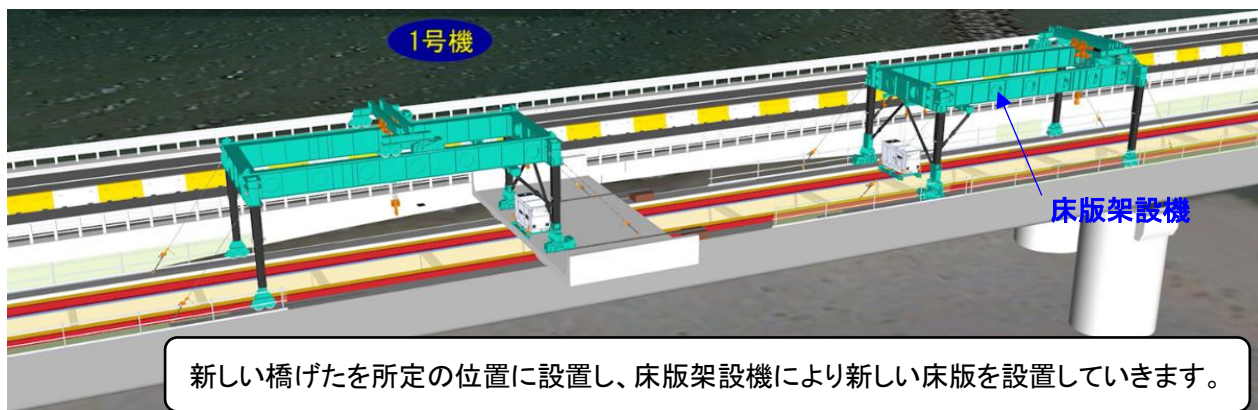
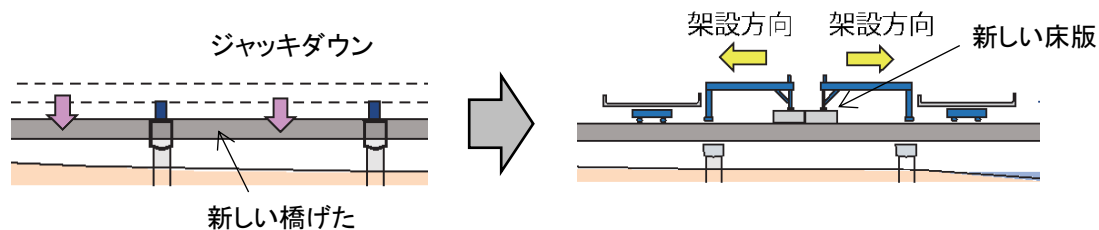
<ステップ 2> 撤去フレームにより既設の橋(床版・橋げた)を撤去



撤去フレームを設置し、既設床版と橋げたを細かく分割して撤去しながら順次移動していきます。



<ステップ 3> 新しい橋げたをジャッキダウンして所定の位置へ設置し新しい床版を設置



新しい橋げたを所定の位置に設置し、床版架設機により新しい床版を設置していきます。

※2024 年度に完了した上り線と同様に、下り線の工事においても塩害による損傷が確認された構造物の安全性を確保するために、ジャッキダウン後に橋台パラペット※1 部の再構築を実施します。

※1 橋台パラペット……橋の端部に設けられた、橋を保護するコンクリート壁部分



塩害による損傷が確認された橋台パラペット部(上り線)

・橋梁の橋げたの劣化状況(手取川橋)

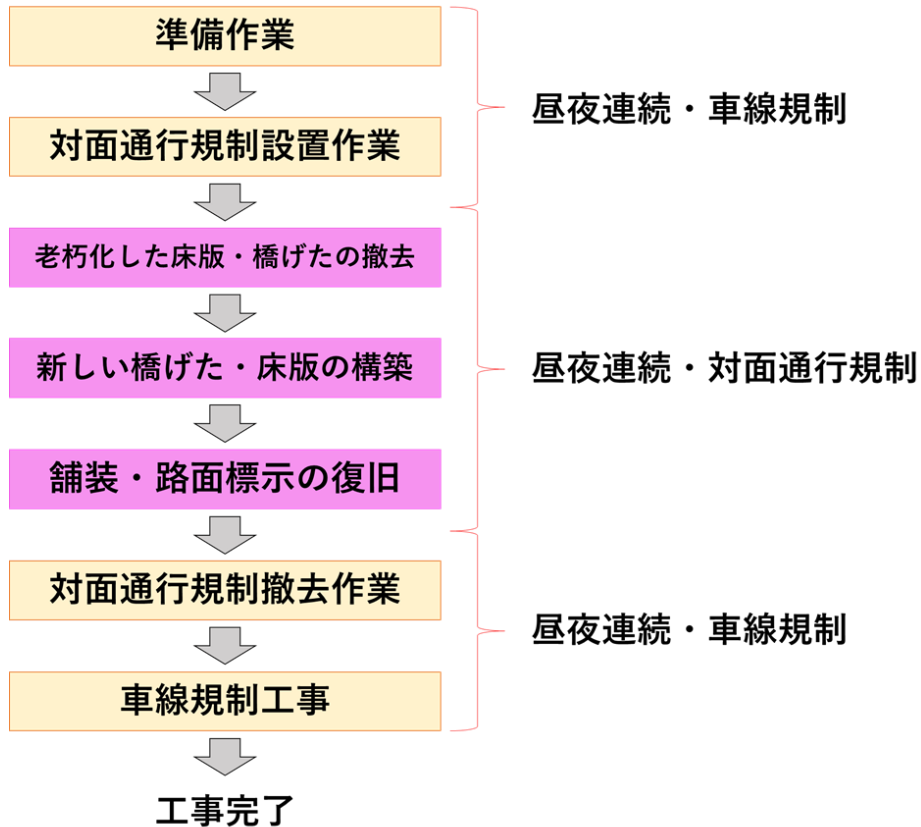


厳しい塩害環境下で波しぶきを受けている状況



塩害により橋全体にひび割れが発生している状況

・橋梁の床版・橋げた取替え工事の手順と規制種別



【新手取川橋工事 PR 館のお知らせ】

手取川橋の架け替え工事について、写真や模型などを用いてご紹介する施設です。

開 館 日：毎週火曜日、水曜日、木曜日（2026 年 12 月まで）

※冬期は天候によって閉館する場合があります

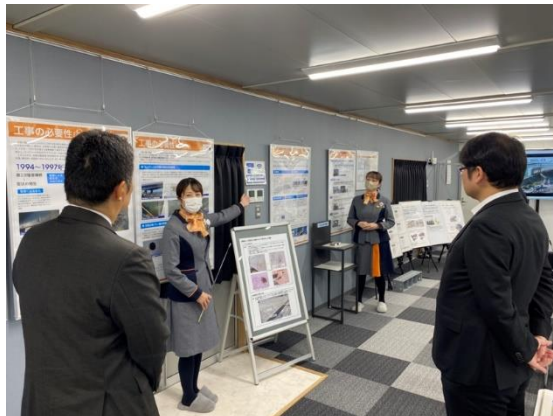
予約方法：右記の二次元コードを読み取って、申し込みフォームにてご入力ください。

弊社担当者からの申込確認の連絡をもって申込完了となります。

お電話でも受け付けています。

金沢保全・サービスセンター PR 館受付係 076-249-8111（代表）

（受付時間：平日 9:00～17:00）



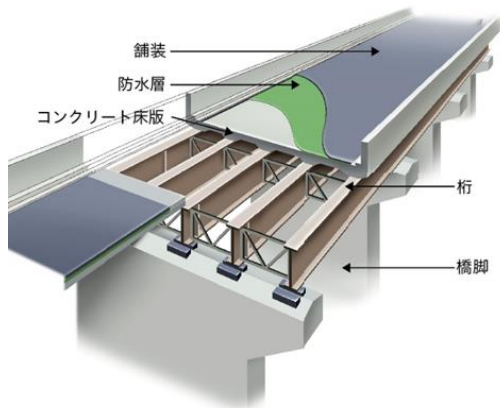
PR 館ご案内イメージ

5. 床版取替え工事

老朽化した橋梁のコンクリート床版を撤去し、新しい床版に取り替える工事などをおこないます。

今回の北陸道リニューアル工事では、2～3 ページの(3)、(4)、(7)、(8)、(10)、(11)の区間においておこないます。

・床版取替え工事のイメージ



橋梁の構造



対面通行規制での床版取替え状況



老朽化した床版の撤去



新しい床版の設置

・床版の損傷状況



床版下面コンクリートのひび割れ状況

・床版取替え工事の手順と規制種別

