

【別紙 3】E20 中央道（三鷹 BS 付近～相模湖 IC 間）の渋滞状況

○2025 年度の年末年始における中央道（三鷹 BS 付近～相模湖 IC 間）の最大の渋滞長は、1 月 2 日（金）17 時 55 分、上り線の八王子 JCT 付近を先頭にした 25.3km でした。

（参考）2024 年度の年末年始の最大渋滞長（上記区間）においては、1 月 2 日（木）18 時 30 分、上り線の小仏トンネル付近を先頭にした 22.2km でした。

■2025 年度 年末年始の 10km 以上の渋滞発生状況

上下線	ピーク日時	渋滞発生箇所※	渋滞長	渋滞要因
上り線	12 月 28 日（日）17:05	小仏 TN 付近	13.6 km	交通集中
上り線	12 月 29 日（月）18:35	小仏 TN 付近	17.2 km	交通集中
上り線	12 月 30 日（火）18:10	小仏 TN 付近	18.8 km	交通集中
上り線	1 月 1 日（木）17:55	小仏 TN 付近	20.5 km	事故及び交通集中
上り線	1 月 2 日（金）17:55	八王子 JCT 付近	25.3 km	交通集中及び事故
上り線	1 月 2 日（金）18:30	稲城 IC 付近	20.8 km	交通集中
上り線	1 月 3 日（土）18:30	小仏 TN 付近	18.8 km	交通集中
上り線	1 月 3 日（土）17:25	稲城 IC 付近	10.7 km	交通集中
上り線	1 月 4 日（日）17:50	小仏 TN 付近	13.6km	交通集中
下り線	12 月 29 日（月）10:00	日野 BS 付近	15.7 km	交通集中

※IC:インターチェンジ、JCT:ジャンクション、TN:トンネル、BS:バスストップ

<位置図 E20 中央道渋滞対策>



<小仏 TN 付近（上り線）の渋滞状況>



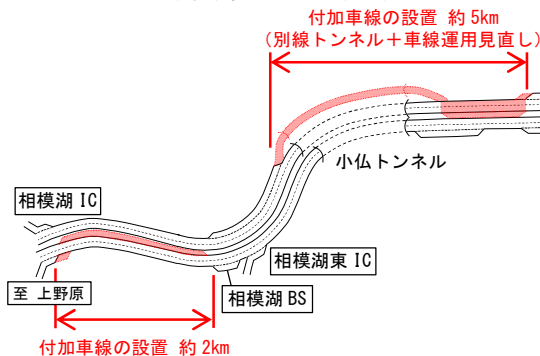
<日野 BS 付近（下り線）の渋滞状況>



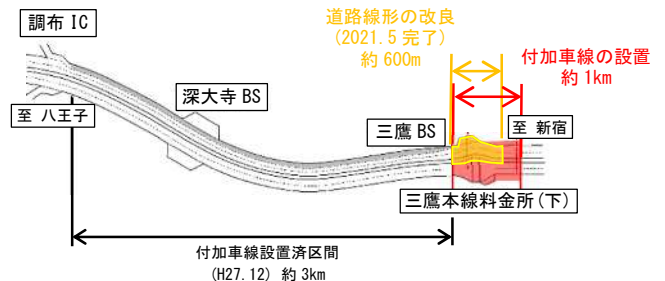
■中央道（東京都～神奈川県区間）の渋滞対策の取り組み

中央道では、ピンポイント渋滞対策として、小仏トンネル付近（上り線、八王子JCT～相模湖IC間）、相模湖付近（下り線、相模湖東IC～相模湖IC間）、三鷹バスストップ付近（上り線、高井戸IC～調布IC間）、日野バスストップ付近（下り線）の各箇所で事業を推進しています。

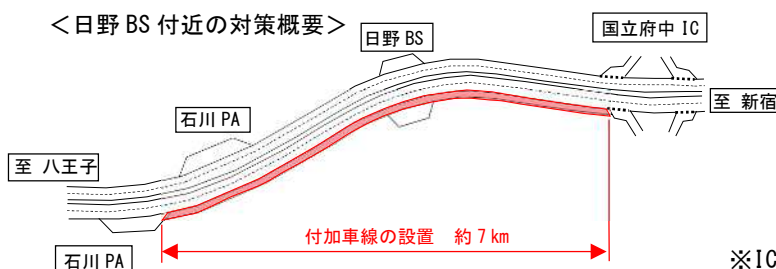
<小仏 TN・相模湖付近の対策概要>



<三鷹 BS 付近の対策概要>

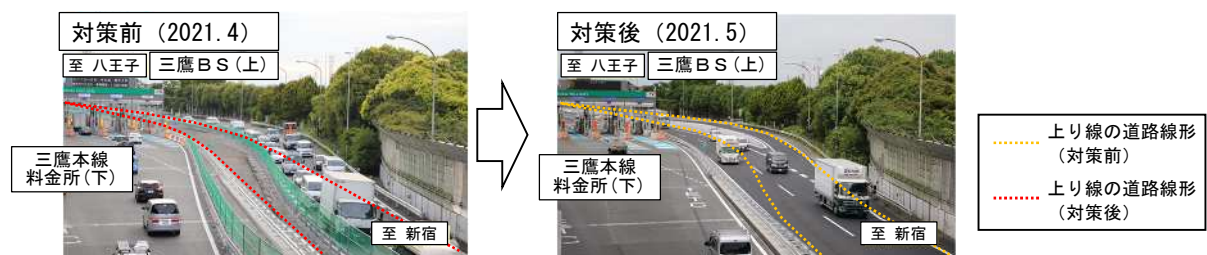


<日野 BS 付近の対策概要>



※IC：インターチェンジ、JCT：ジャンクション、BS：バスストップ

<三鷹 BS 付近（上り線）の道路線形の改良>



また、小仏トンネル付近（上り線、八王子JCT～相模湖IC間）では、ソフト対策として人工知能（AI）による交通渋滞予測による交通分散、地元店舗の協力による割引クーポンを「スイスイ旅山梨版」アプリ※を通じて提供し、観光需要の分散を目的とした取組みを実施しています。

※1「スイスイ旅」アプリの詳細は以下をご参照ください。

<https://www.suisuitabi.org/スイスイ旅山梨版>



共同実施者：芝浦工業大学、公益社団法人やまなし観光推進機構、一般社団法人八ヶ岳ツーリズムマネジメント