

【別紙3】E20 中央道（三鷹 BS 付近～相模湖 IC 間）の渋滞状況

○2025 年度のゴールデンウィークにおける中央道 小仏トンネル付近の最大の渋滞長は、5 月 5 日（月）18 時 45 分、上り線の小仏トンネル付近を先頭にした 30.8km でした。

（参考）2024 年度のゴールデンウィークにおいて、中央道 上り線 小仏トンネル付近を先頭にした最大の渋滞長は、5 月 4 日（土）19 時 50 分、上り線の小仏トンネル付近を先頭にした 25.3km でした。

■2025 年度 ゴールデンウィークの 10km 以上の渋滞発生状況

上下線	ピーク日時	渋滞発生箇所※	渋滞長	渋滞要因
上り線	4 月 27 日（日）18:20	八王子 JCT 付近	18.8 km	交通集中
上り線	4 月 27 日（日）18:00	府中 BS 付近	19.2 km	故障車及び交通集中
上り線	4 月 28 日（月）16:30	小仏 TN 付近	12.2 km	故障車及び交通集中
上り線	4 月 28 日（月）18:40	府中 BS 付近	11.6 km	交通集中
上り線	4 月 29 日（火）18:55	小仏 TN 付近	13.6 km	交通集中
上り線	4 月 29 日（火）17:35	府中 BS 付近	16.8 km	事故及び交通集中
上り線	4 月 30 日（水）17:45	小仏 TN 付近	12.2 km	交通集中
上り線	5 月 1 日（木）17:50	八王子 JCT 付近	12.8 km	交通集中及び故障車
上り線	5 月 2 日（金）18:25	八王子 TB 付近	10.1 km	事故及び交通集中
上り線	5 月 3 日（土）19:25	小仏 TN 付近	13.6 km	交通集中
上り線	5 月 4 日（日）19:05	小仏 TN 付近	22.2 km	交通集中
上り線	5 月 4 日（日）20:05	府中 BS 付近	11.7 km	交通集中
上り線	5 月 5 日（月）18:45	小仏 TN 付近	30.8 km	交通集中及び事故
上り線	5 月 5 日（月）19:00	国立府中 IC 付近	17.5 km	交通集中
上り線	5 月 6 日（火）15:50	小仏 TN 付近	20.5 km	交通集中
下り線	4 月 27 日（日）11:10	日野 BS 付近	13.6 km	交通集中及び事故
下り線	5 月 1 日（木）10:30	府中 BS 付近	12.6 km	交通集中
下り線	5 月 2 日（金）16:50	日野 BS 付近	10.7 km	交通集中
下り線	5 月 5 日（月）9:35	石川 PA 付近	20.1 km	交通集中及び事故

※JCT：ジャンクション、IC：インターチェンジ、PA：パーキングエリア、TN：トンネル、BS：バスストップ

<位置図 E20 中央道渋滞対策>



<小仏 TN 付近（上り線）の渋滞状況>



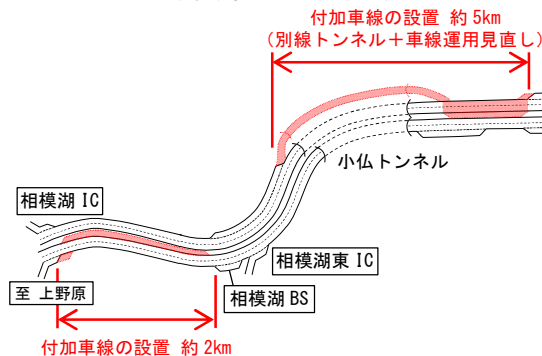
<日野 BS 付近（下り線）の渋滞状況>



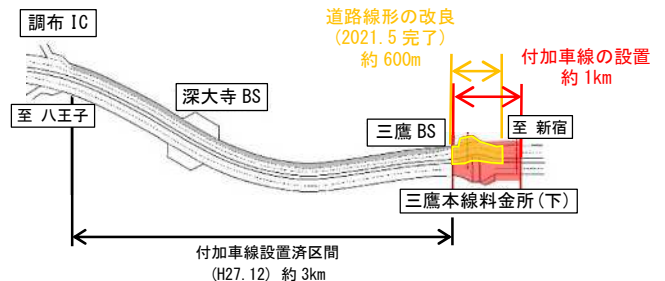
■中央道（東京都～神奈川県区間）の渋滞対策の取り組み

中央道では、ピンポイント渋滞対策として、小仏トンネル付近（上り線、八王子 JCT～相模湖 IC 間）、相模湖付近（下り線、相模湖東 IC～相模湖 IC 間）、三鷹バスストップ付近（上り線、高井戸 IC～調布 IC 間）、日野バスストップ付近（下り線）の各箇所で事業を推進しています。

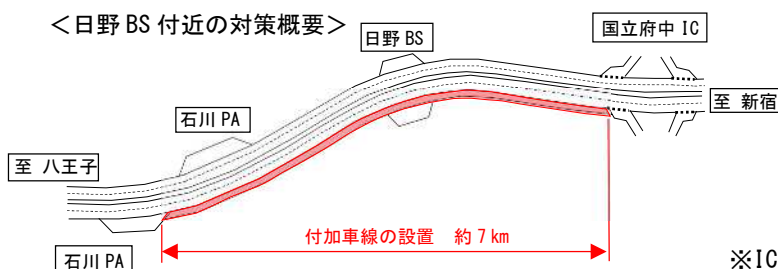
<小仏 TN・相模湖付近の対策概要>



<三鷹 BS 付近の対策概要>

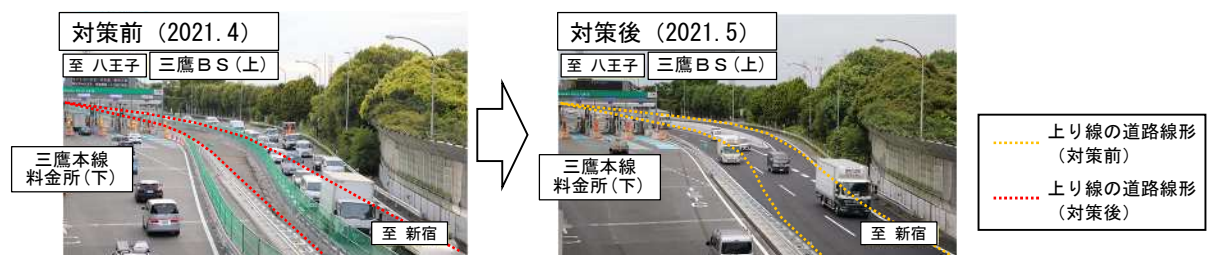


<日野 BS 付近の対策概要>



※IC：インターチェンジ、JCT：ジャンクション、BS：バスストップ

<三鷹 BS 付近（上り線）の道路線形の改良>



また、小仏トンネル付近（上り線、八王子 JCT～相模湖 IC 間）では、ソフト対策として人工知能（AI）による交通渋滞予測による交通分散、地元店舗の協力による割引クーポンを「スイスイ旅山梨版」アプリ※を通じて提供し、観光需要の分散を目的とした取組みを実施しています。

※1「スイスイ旅」アプリの詳細は以下をご参照ください。

<https://www.suisuitabi.org/スイスイ旅山梨版>



共同実施者：芝浦工業大学、公益社団法人やまなし観光推進機構、一般社団法人八ヶ岳ツーリズムマネジメント