

## ■ 工事概要と迂回ルートのご案内

### 1. 交通規制内容および日程

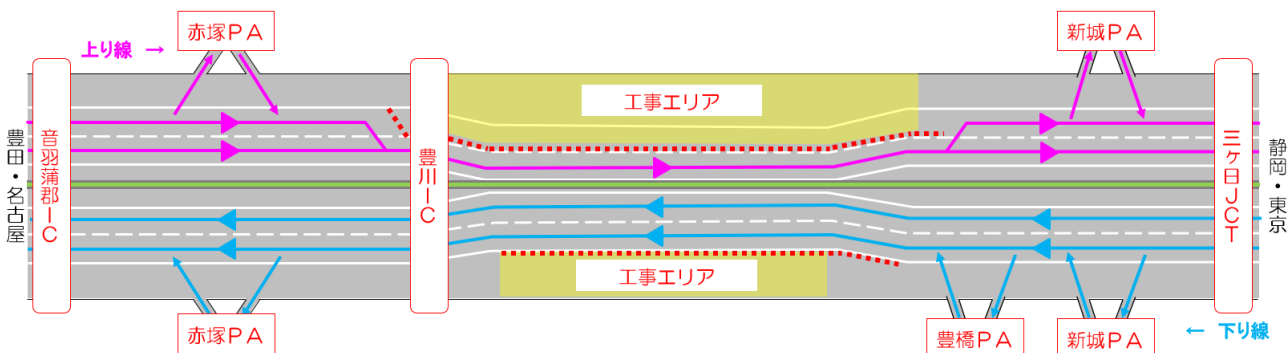
#### (1) 昼夜連続および夜間車線規制(工事する車線の切り替え作業)

交通規制日時・内容および交通規制図

#### 【STEP2】

1) 2025年9月15日(月)から9月20日(土)まで(計6日間)

●上り線: 夜間・走行車線規制(各日19時～翌6時)

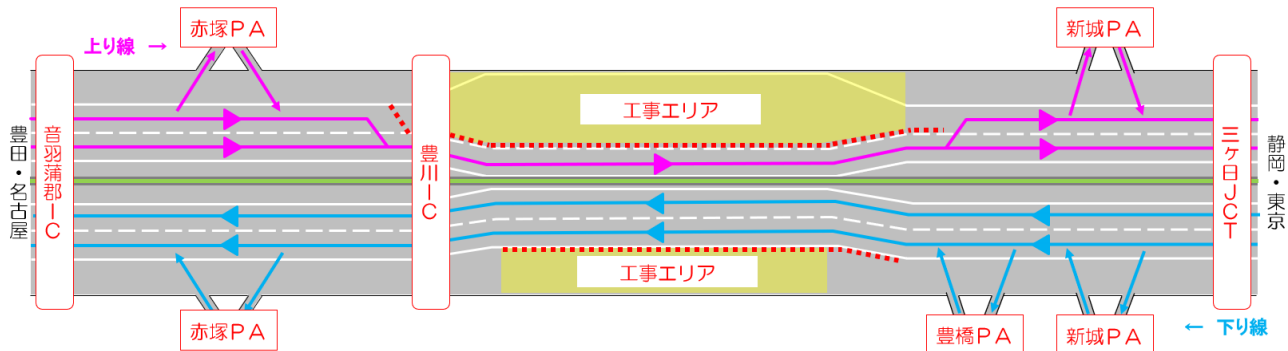


※上り線(静岡・東京方面)の走行可能な車線数が1車線になります。

2) 9月26日(金)から10月8日(水)まで(計13日間)

●上り線: 昼夜連続・車線規制

※10月1日(水)22時から10月2日(木)3時まで低速走行規制により、走行車線規制から追越車線規制への切り替えをおこないます。

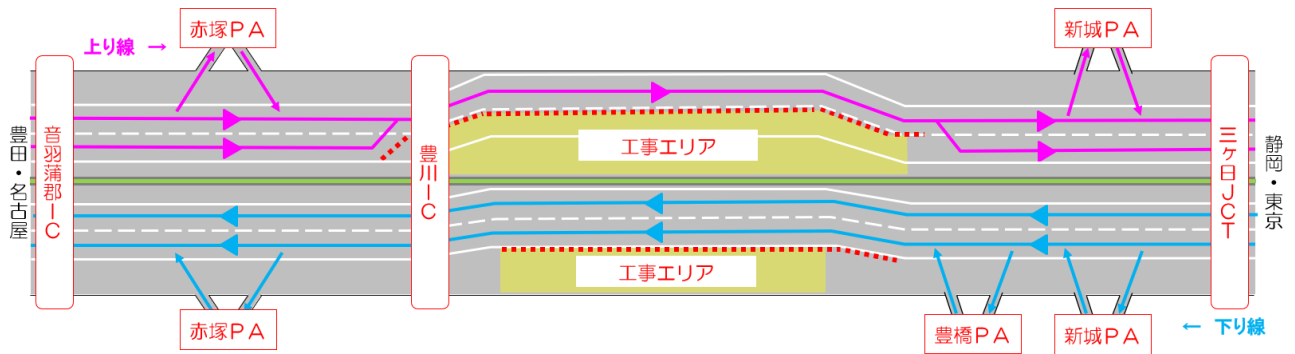


※上り線(静岡・東京方面)の走行可能な車線数が1車線になります。

上図は走行車線規制の例です。期間途中で、交通規制の車線位置を変更します。

3) 2025年10月9日(木)から10月24日(金)まで(計14日間)

●上り線:夜間・追越車線規制(各日19時~翌6時)

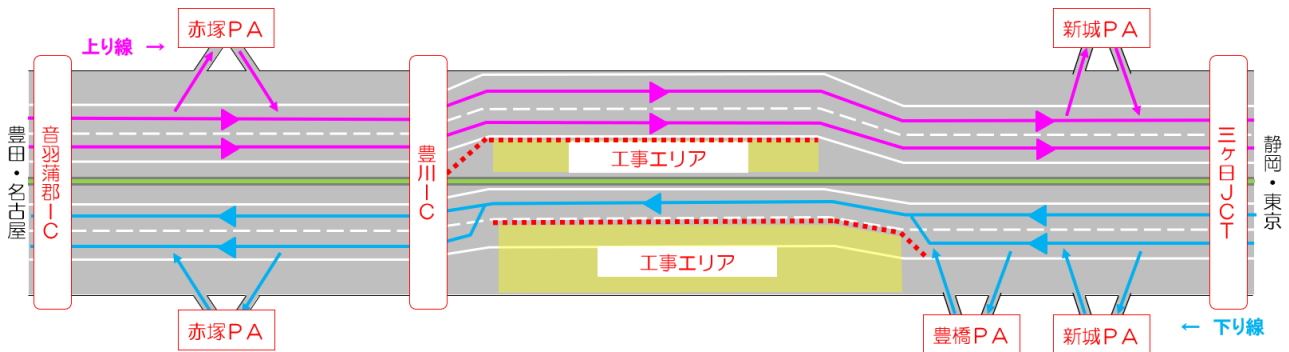


※上り線(静岡・東京方面)の走行可能な車線数が1車線になります。

※10月12日(日)、19日(日)夜間は、リニューアル工事に伴う交通規制はございません。

4) 2025年10月25日(土)から10月31日(金)まで(計6日間)

●下り線:夜間・走行車線規制(各日19時~翌6時)



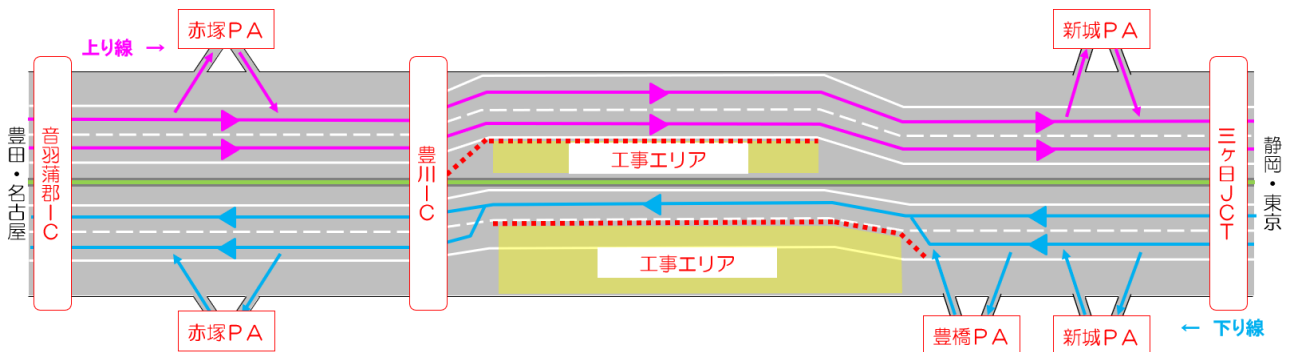
※下り線(豊田・名古屋方面)の走行可能な車線数が1車線になります。

※10月26日(日)夜間は、リニューアル工事に伴う交通規制はございません。

5) 2025年11月6日(木)から11月18日(火)まで(計13日間)

●下り線:昼夜連続・車線規制

※11月11日(火)22時から11月12日(水)3時まで低速走行規制により、走行車線規制から追越車線規制への切り替えをおこないます。

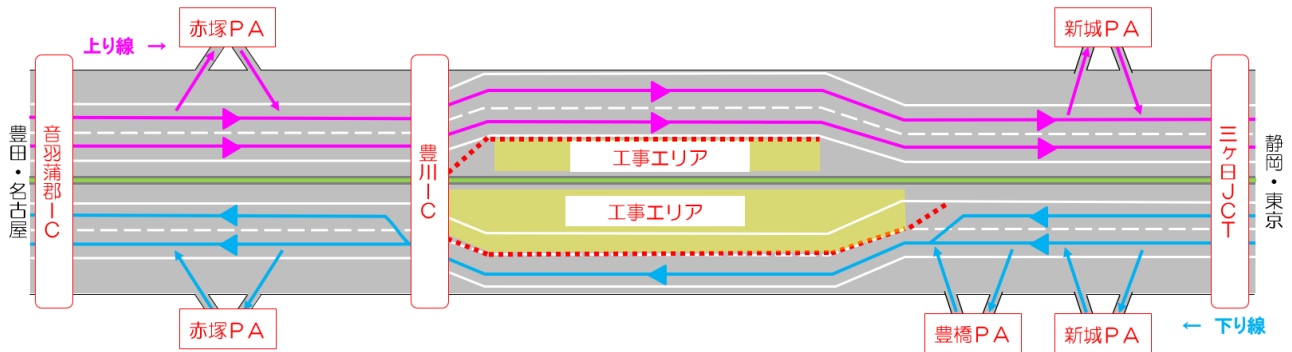


※下り線(豊田・名古屋方面)の走行可能な車線数が1車線になります。

上図は走行車線規制の例です。期間途中で、交通規制の車線位置を変更します。

6) 2025年11月19日(水)から12月4日(木)まで(計12日間)

●下り線:夜間・追越車線規制(各日19時～翌6時)

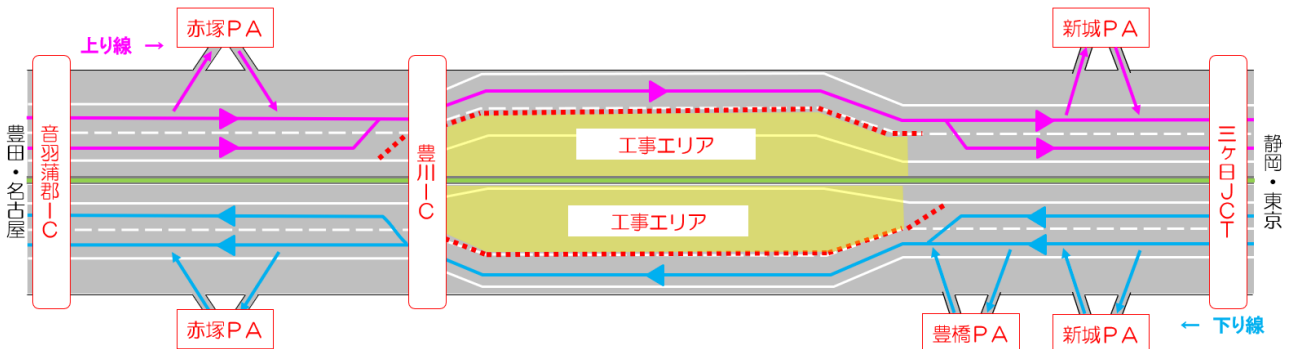


※下り線(豊田・名古屋方面)の走行可能な車線数が1車線になります。

※11月22日(土)～24日(月)、30日(日)夜間は、リニューアル工事に伴う交通規制はございません。

7) 2025年12月5日(金)から12月10日(水)まで(計5日間)

●上下線:夜間・追越車線規制(各日19時～翌6時)

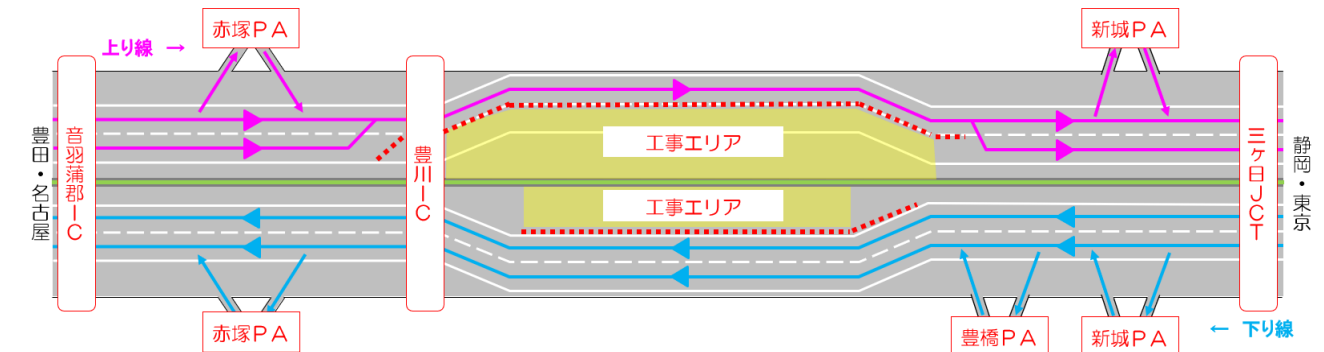


※上り線(静岡・東京方面、下り線(豊田・名古屋方面)の走行可能な車線数が1車線になります。

※12月7日(日)夜間は、リニューアル工事に伴う交通規制はございません。

8) 2025年12月11日(木)から12月16日(火)まで(計5日間)

●上り線:夜間・追越車線規制(各日19時～翌6時)



※上り線(静岡・東京方面)の走行可能な車線数が1車線になります。

※12月14日(日)夜間は、リニューアル工事に伴う交通規制はございません。

(2) 交通規制の切り替え作業完了後

交通規制日時・内容	交通規制図
<p><b>【STEP2】</b></p> <p>2025年12月17日(水)から2026年12月頃まで(約12か月間)</p> <p>● <b>4車線を確保した昼夜連続・車線シフト規制</b></p> <p>※2026年12月頃に、昼夜連続および夜間車線規制により工事する車線の切り替え作業を予定しています。</p>	

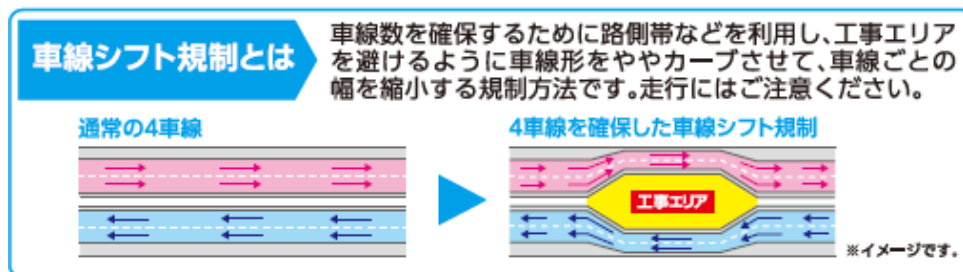
※特に記載がない場合、工事期間中は土・日・祝日も昼夜連続で規制をおこないます。

※天候や作業の進捗により工事期間が変更となる場合があります。

※工事区間内では車線幅が狭くなる箇所がありますので、走行にご注意ください。

※交通規制期間中も三ツ日 JCT、新城パーキングエリア(PA)、豊橋 PA、豊川 IC、赤塚 PA、音羽蒲郡 IC は **通常どおりご利用になれます。**

※緊急工事などにより、リニューアル工事とは別に交通規制をおこなう場合があります。



## 2. 主な迂回ルートのご案内

E1 東名リニューアル工事(三ヶ日 JCT～音羽蒲郡 IC 間)区間の主な迂回ルートとして、E1A 新東名などのご利用をお願いします。

<広域迂回ルートのご案内>



ご利用例	ルート	出発地	経由ルート	目的地	最大渋滞時の所要時間(参考)
1)名古屋市 内から静岡 市内まで のご利用	通常ルート	名古屋 IC	E1 東名	静岡 IC	1 時間 59 分(工事を実施していない期間と比べて 20 分程度の増)
	迂回ルート	名古屋 IC	E1 東名⇒豊田 JCT⇒E1A 伊勢湾岸道⇒豊田東 JCT⇒E1A 新東名⇒浜松いなさ JCT⇒E69 新東名引佐連絡路⇒三ヶ日 JCT⇒E1 東名	静岡 IC	1 時間 57 分(通常ルートと比べて 2 分の減)

※迂回ルートについても、一般道の交通状況によって混雑が想定されます。時間に余裕を持った計画をお願いします。

### 3. 工事内容

#### (1)現在の工事進捗状況

昼夜連続・車線シフト規制をおこなうため、下り線を拡幅しています。



豊川橋(下り線)



下り線の拡幅

#### (2)全体の規制期間・規制内容

E1 東名リニューアル工事(三ヶ日 JCT~音羽蒲郡 IC 間の豊川橋)は、2024 年 5 月 13 日から 2029 年 4 月下旬までの約 5 年間で、老朽化したコンクリート床版を耐久性の高い新しい床版に取り替える工事です。工事による渋滞など交通への影響を最小限にするため、床版を分割して取り替えることで、**現在の車線数(4 車線)を極力確保します。**1 車線ずつ工事をするため、工事をおこなう車線ごとに、大きく 5 つのステップに分割して施工します。

**車線切り替えにより、走行可能な車線数が 2 車線から 1 車線に減少するため、渋滞が予測されます。**迂回ルートや公共交通機関のご利用、お出かけ時間の変更のご検討をお願いします。

	2024年度												
	4月	5月	6月	7月	8月	9月	10月	11月	12月	1月	2月	3月	
規制ステップ													STEP1
規制内容	上下線：昼夜連続・車線シフト規制 （昼夜間4車線確保） ※2024年5月に通常車線→STEP1への移行に伴う車線規制がございます。												

	2025年度													
	4月	5月	6月	7月	8月	9月	10月	11月	12月	1月	2月	3月		
規制ステップ													STEP1	STEP2
規制内容	上下線：昼夜連続・車線シフト規制 （昼夜間4車線確保）					上下線：昼夜連続・車線シフト規制 （昼夜間4車線確保） ※2025年9月15日～12月16日の間にSTEP1→STEP2への移行に伴う車線規制がございます。								

	2026年度													
	4月	5月	6月	7月	8月	9月	10月	11月	12月	1月	2月	3月		
規制ステップ													STEP2	STEP3
規制内容	上下線：昼夜連続・車線シフト規制 （昼夜間4車線確保）								上り線：昼夜連続・車線分離規制 下り線：昼夜連続・車線シフト規制 （昼夜間4車線確保）					

	2027年度													
	4月	5月	6月	7月	8月	9月	10月	11月	12月	1月	2月	3月		
規制ステップ													STEP3	STEP4
規制内容	上り線：昼夜連続・車線分離規制 下り線：昼夜連続・車線シフト規制 （昼夜間4車線確保） ※2026年12月頃にSTEP2→STEP3への移行に伴う車線規制がございます。									上り線：昼夜連続・車線分離規制 下り線：昼夜連続・車線シフト規制 （昼夜間4車線確保）				

	2028年度												2029年度		
	4月	5月	6月	7月	8月	9月	10月	11月	12月	1月	2月	3月	4月		
規制ステップ														STEP4	STEP5
規制内容	上り線：昼夜連続・車線分離規制 下り線：昼夜連続・車線シフト規制 （昼夜間4車線確保） ※2028年1月頃にSTEP3→STEP4への移行に伴う車線規制がございます								上下線：昼夜連続・車線シフト規制 （昼夜間4車線確保） ※2028年11月頃にSTEP4→STEP5への移行に伴う車線規制がございます。 ※2029年4月頃にSTEP5→通常車線への移行に伴う車線規制がございます。						