

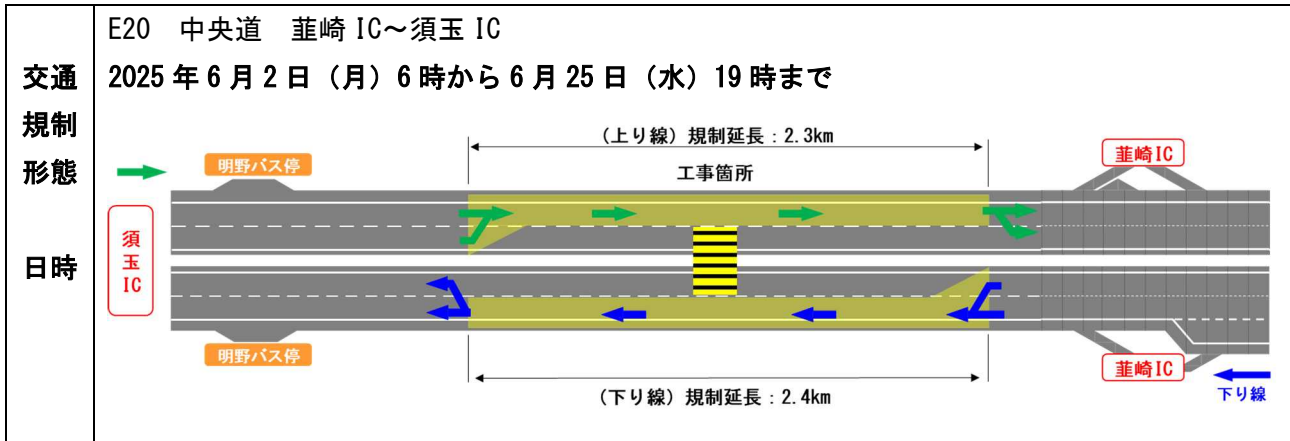
## ■工事概要のご案内

### 1. 交通規制内容および日程

2025年6月2日(月)6時から6月25日(水)19時まで 昼夜連続・車線規制

※土日は規制を実施いたしません。

※天候および作業進捗などにより工事期間を変更する場合があります。



### 2. 工事内容

リニューアル工事で使用した中央分離帯の復旧工事を実施します。一時的に中央分離帯の排水施設上にアスファルト舗装していましたが、今回の工事でアスファルト舗装を撤去し、排水機能を有する通水溝を再設置します。

＜復旧前＞



ガードレール

下り線

上り線

アスファルト舗装

対面通行規制をおこなうため  
通水溝を一時的に埋めていました。

＜復旧後イメージ＞



通水溝

アスファルト舗装を撤去し、  
通水溝が使用できる  
状態に戻します。

通水溝

