

■ 工事概要と迂回ルートのご案内

1. 主な迂回ルートのご案内

昼夜連続閉鎖時は、近隣 IC をご利用下さい。近隣 IC をご利用になる場合の迂回ルートは以下の通りです。



ルート番号	閉鎖 IC	主な迂回ルート	所要時間(参考) ※渋滞していない場合
I	C3 東海環状自動車道 五斗蒔スマート IC 外回り入口 内回り出口	E19 中央道 土岐 IC ⇔国道 21 号⇔国道 19 号⇔県道 84 号線⇔ C3 東海環状自動車道 五斗蒔スマート IC	迂回ルート利用の場合 約 9 分 (高速道路利用時 約 6 分) 【所要時間: +3 分】
II		C3 東海環状自動車道 土岐南多治見 IC ⇔県道 382 号線⇔国道 19 号⇔県道 84 号線⇔ C3 東海環状自動車道 五斗蒔スマート IC	迂回ルート利用の場合 約 12 分 (高速道路利用時 約 6 分) 【所要時間: +6 分】
III		E19 中央道 多治見 IC ⇔県道 381 号線⇔国道 19 号⇔県道 84 号線⇔ C3 東海環状自動車道 五斗蒔スマート IC	迂回ルート利用の場合 約 16 分 (高速道路利用時 約 10 分) 【所要時間: +6 分】
IV		C3 東海環状自動車道 五斗蒔スマート IC 外回り出口 内回り入口	C3 東海環状自動車道 可児御高 IC ⇔国道 21 号⇔県道 83 号線⇔県道 84 号線⇔ C3 東海環状自動車道 五斗蒔スマート IC

工事概要

主な工事内容

○ETC 機器更新工事

ETC 設備の老朽化に伴い機器の更新をおこないます。

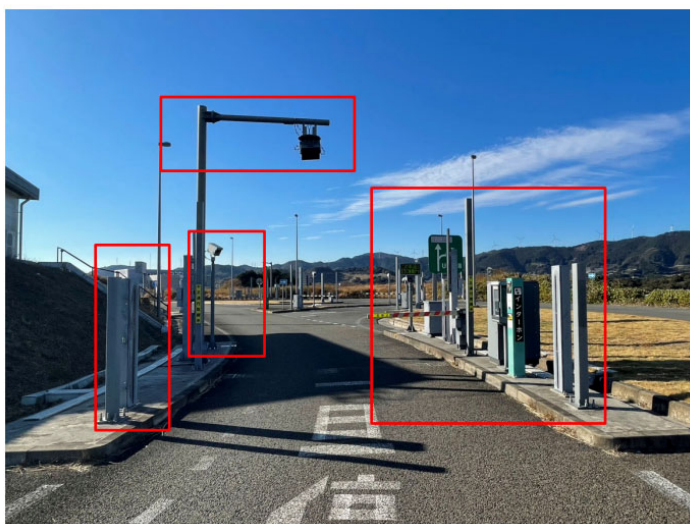
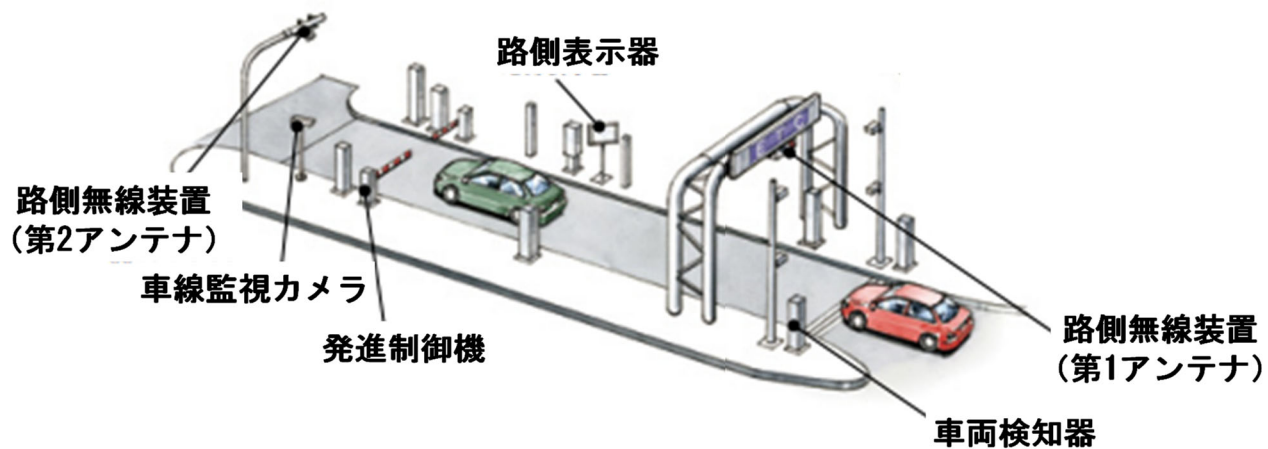


写真:ETC 各種機器