

**【お詫び】E8 北陸道 今庄 IC～武生 IC  
橋梁から鉄道交差部への鋼板落下の恐れによる緊急撤去作業の実施について**

中日本高速道路株式会社 金沢支社が管理する E8 北陸自動車道(北陸道)今庄インターチェンジ(IC)から武生 IC 間に位置し、ハピラインふくい線と交差する日野川橋(下り線)において、床版下面の鋼板に変状が確認されました。

鉄道事業者の株式会社ハピラインふくいとの協議の結果、変状部分の鋼板に落下のおそれがあることから、ハピラインふくい線の運行を一時休止いただいたうえで、緊急撤去作業を実施しました。ハピラインふくい線をご利用のお客さまにはご迷惑をおかけしましたことを、深くお詫び申し上げます。

1. 事象確認日時

2024年11月19日(火) 11時00分ごろ

2. 発生場所

E8 北陸道 今庄 IC～武生 IC(下り線)  
69.1 キロポスト付近  
(今庄 IC から金沢方面に約 1km の地点)

3. 発生事象

当社の点検員が日野川橋を点検中に、床版下面の鋼板に変状を発見したものを。

鋼板 約 1.0m×0.3m 厚み 2.3 mm

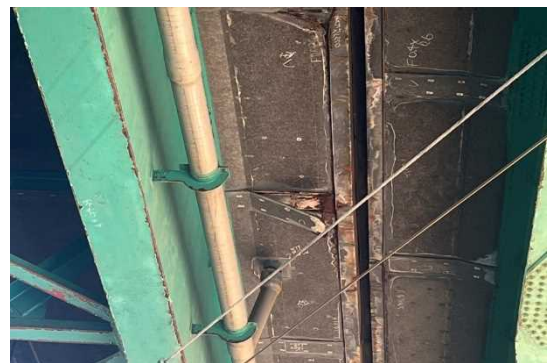
※なお、変状部分の鋼板については撤去済み。

4. 原因と今後の対応

今後、詳細な原因を調査し適切な対応を図ってまいります。



位置図



変状が確認された鋼板

以上