

■ 迂回ルートと工事内容のご案内

1. 夜間閉鎖日時

2024年11月11日（月） 20時から翌6時まで（1夜間）
 （予備日：11月12日（火）、13日（水）、14日（木） 同時間帯）

2. 近隣ICと迂回ルートのご案内



当該IC周辺への迂回路は、以下のとおりです。

閉鎖箇所	迂回ルート	所要時間(参考) ※渋滞していない場合
E8 北陸道 魚津IC 下り線 出口	E8 北陸道 滑川IC ⇒ 県道51号 ⇒ 国道8号 ⇒ ⇒ 県道52号 (⇒ E8 北陸道 魚津IC 付近)	迂回ルート利用の場合 約20分 (高速道路利用時 約10分) 【所要時間: +10分】

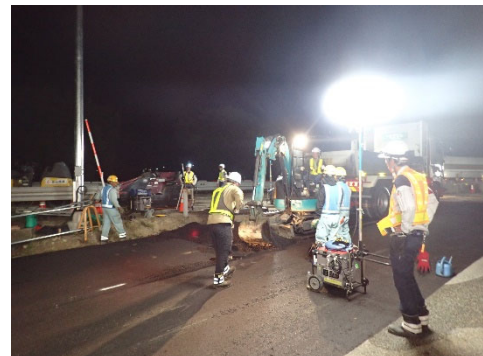
※夜間閉鎖に伴う料金調整はございません。

3. 工事内容

橋梁の床版取替工事に伴い設置した仮設ランプを撤去するための舗装工事などを実施します。



設置している仮設ランプ



仮設ランプ撤去工事(イメージ)