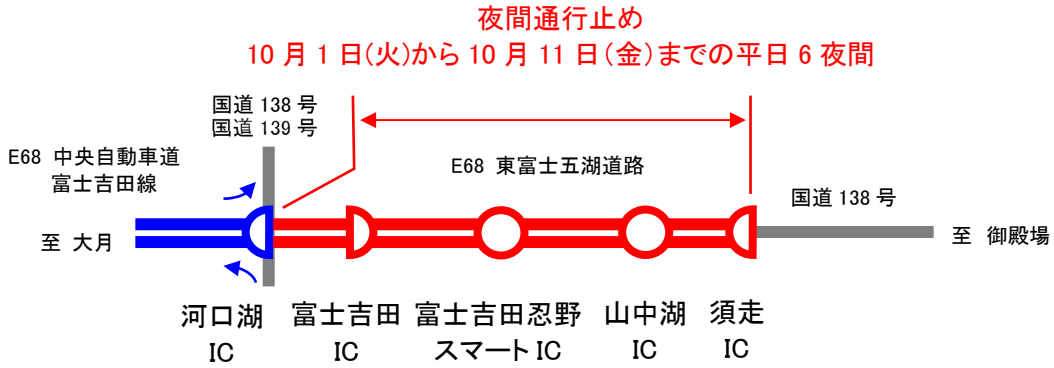


■作業概要と迂回ルートのご案内

1. 交通規制内容および日程

(1) 交通規制箇所

下図の区間が夜間に通行止めになります。



(2) 日程

2024年10月1日(火)から10月8日(火)まで
 予備日:10月9日(水)、10日(木)、11日(金)

各日 19時～翌7時(平日6夜間)
 各日 19時～翌7時

2024年	9月29日 日	30日 月	10月1日 火	2日 水	3日 木	4日 金	5日 土
			■	■	■	■	
			19-7	19-7	19-7	19-7	19-7
	6日 日	7日 月	8日 火	9日 水	10日 木	11日 金	12日 土
			■	■	□	□	□
			19-7	19-7	19-7	19-7	19-7

■ : 実施日 □ : 予備日

2. 主な迂回ルートのご案内

夜間通行止め時に当該区間をご利用になる場合の迂回ルートは、以下のとおりです。

迂回ルート	所要時間(参考) ※渋滞していない場合
河口湖 IC ⇔ 国道 139 号 ⇔ 国道 138 号(籠坂峠) ⇔ 須走 IC	約 28 分 (高速利用時約 17 分) 【増加時間 +11 分】

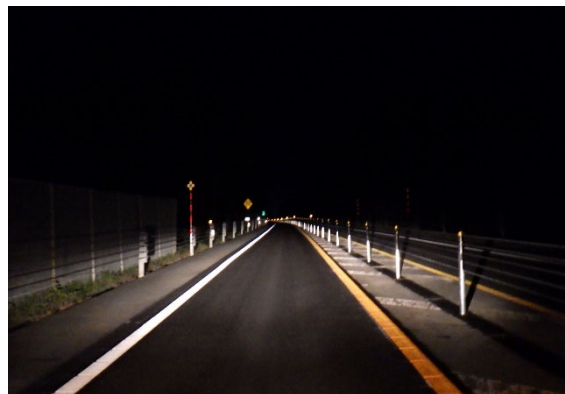


3. 主な工事内容

○舗装の凹凸やひび割れの補修をおこないます。



舗装工事(イメージ)



完成(イメージ)

○土木構造物や設備の点検をおこないます。

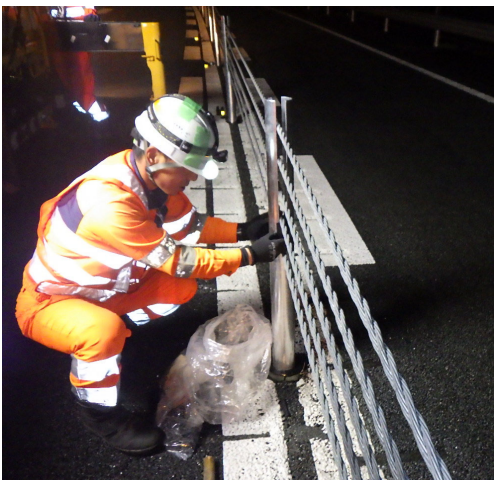


標識点検(イメージ)



設備点検(イメージ)

○中央分離帯の事故復旧工事をおこないます。



事故復旧工事(イメージ)