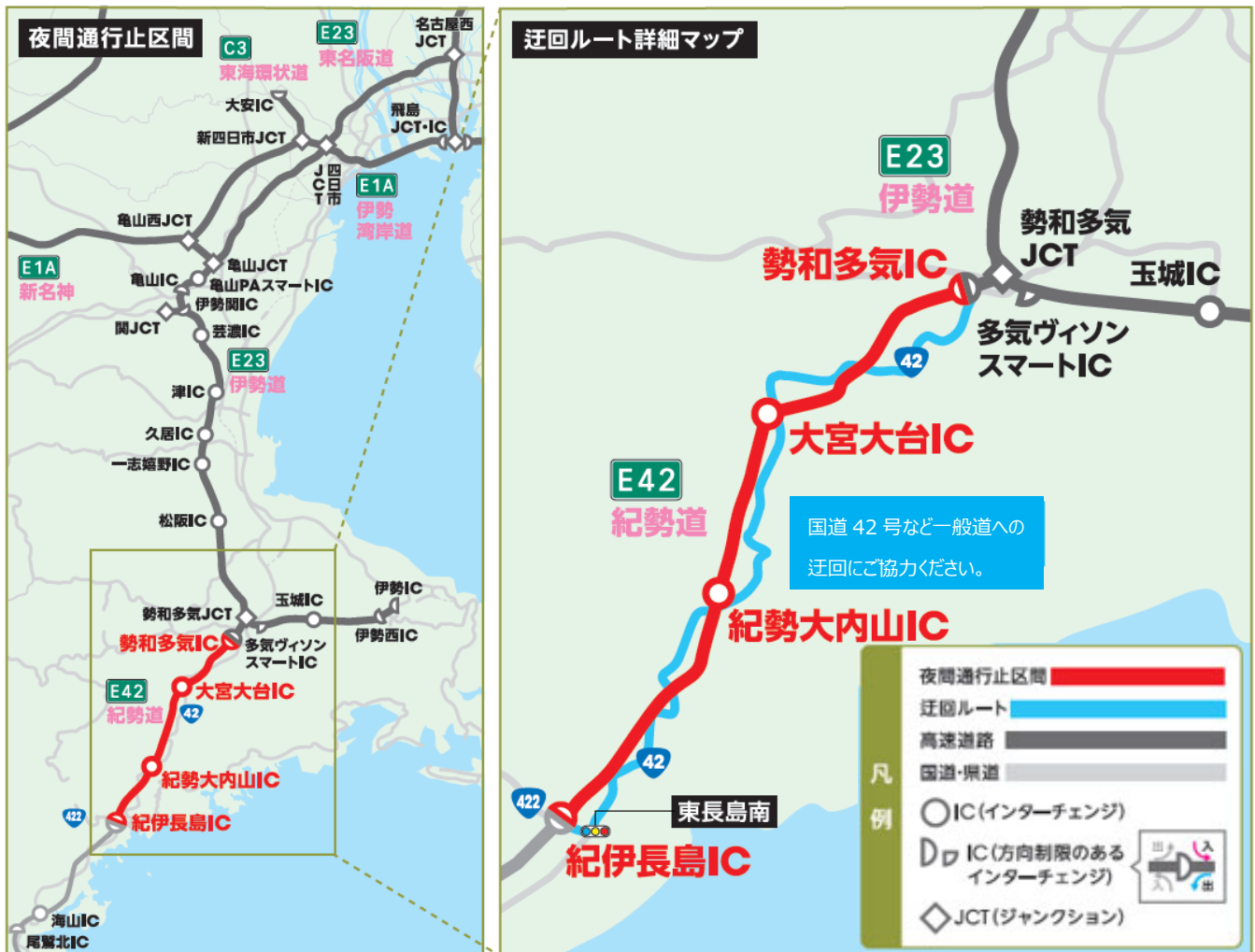


■ 工事概要と迂回ルートのご案内

1. 主な迂回ルートのご案内

夜間通行止め時は、国道 42 号など一般道への迂回をお願いいたします。



※夜間通行止めに伴う料金調整はございません。

通行止め区間	主な迂回ルート	所要時間(参考) ※渋滞していない場合
E42 紀勢道 勢和多気 IC ⇔ 紀伊長島 IC	E42 紀勢道 勢和多気 IC ⇔国道 42 号⇔国道 422 号⇔ E42 紀勢道 紀伊長島 IC	迂回ルート利用の場合 約 55 分 (高速道路利用時 約 30 分) 【所要時間: +25 分】
E42 紀勢道 紀勢大内山 IC ⇔ 紀伊長島 IC	E42 紀勢道 紀勢大内山 IC ⇔国道 42 号⇔国道 422 号⇔ E42 紀勢道 紀伊長島 IC	迂回ルート利用の場合 約 20 分 (高速道路利用時 約 10 分) 【所要時間: +10 分】

2. 工事概要

主な工事内容

○舗装補修

舗装の補修などをおこないます。



舗装補修

○区画柵設置

区画柵の設置をおこないます。



区画柵設置

○道路構造物点検

橋梁点検、のり面点検などをおこないます。



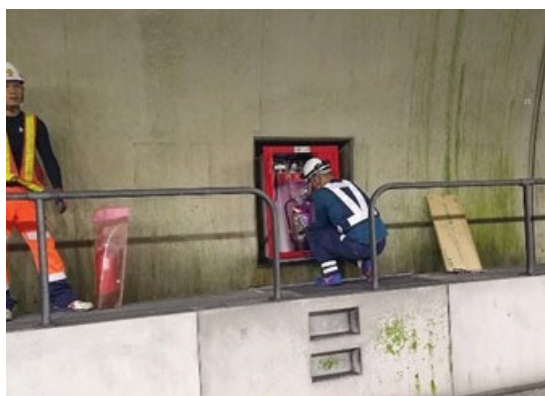
橋梁点検



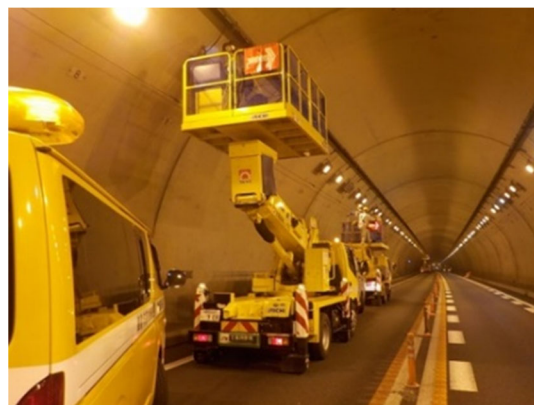
のり面点検

○トンネル内設備点検

トンネル内に設置されている非常用設備やトンネル照明設備などの点検をおこないます。



トンネル非常用設備点検



トンネル照明設備点検